

<p><b>제2024-79호</b> <b>2024년 9월 6일(금)</b></p>	<p><b>시 보</b></p> <p></p> <p><b>여수시</b></p>	<p><b>시 정 지 표</b></p> <p>소통 화 합 열 린 도 시 인 재 육 성 산 업 도 시 문 화 예 술 복 지 도 시 해 양 관 광 휴 양 도 시 기 후 변 화 선 도 도 시</p>
---	--	---

■ 발행인 : 여수시장 ■ 발행소 : 홍보담당관실 / 여수시 시청로 1(학동) ☎ 659-3023 FAX) 659-5803

**고 시**

○ 여수시 고시	제2024-384호	여수 도시관리계획(학교) 결정 변경 및 지형도면승인 고시	1
○ 여수시 고시	제2024-396호	여수 도시계획시설(도로)사업 실시계획(변경)인가 및 지형도면 고시	2
○ 여수시 고시	제2024-398호	공유수면 점용 사용 변경허가 고시	5

**공 고**

○ 여수시 공고	제2024-2639호	여수 도시계획시설(공원)사업 실시계획(변경)인가를 위한 사전열람공고	6
○ 여수시 공고	제2024-2640호	「울촌교차로-연화마을 도로확장」 도로구역(변경)결정 및 사업인정에 관한 주민 등의 의견 청취 공고	8
○ 여수시 공고	제2024-2689호	미평종합사회복지관 운영 위수탁협약 체결 결과 공고	38
○ 여수시 공고	제2024-2690호	전문건설업 등록 공고-(주)나우엘앤씨	39
○ 여수시 공고	제2024-2692호	어업면허 처분사항 공고	40
○ 여수시 공고	제2024-2694호	「돌산공원 조성사업」 보상협의(2차) 공시송달공고	41
○ 여수시 공고	제2024-2695호	「망마근린공원 조성사업」 보상협의(2차) 공시송달공고	44
○ 여수시 공고	제2024-2698호	건설공사 안전점검 수행기관 지정 공고(웅천동-여수등기소)	49
○ 여수시 공고	제2024-2702호	도로지정(변경)공고(화장동 326 외 2필지)	59
○ 여수시 공고	제2024-2703호	「여수국가산업단지 삼동지구 잔여구역 조성사업」 보상협의(1차) 공시송달 공고	61
○ 여수시 공고	제2024-2706호	2024년 여수시 여성문화회관 학습프로그램 강사 추가모집 최종합격자 공고	63
○ 여수시 공고	제2024-2711호	공유수면 점용·사용 승인을 위한 이해관계자 등의 의견 수렴 공고	64

**출 장 소**

○ 여수시 중부민원출장소 고시	제2024-14호	도로명주소 부여·폐지 고시	66
○ 여수시 중부민원출장소 고시	제2024-15호	시물주소(전동휠체어급속충전기) 부여 고시	68

**기 타**

○ 여수시 훈령	제417호	여수시 CCTV 설치 및 운영 규정 폐지규정	70
----------	-------	--------------------------	----

<b>회 략</b>								
------------	--	--	--	--	--	--	--	--

시보는 공문서로서의 효력을 갖습니다.

여수 도시관리계획(학교) 결정 변경 및 지형도면승인 고시

여수 도시관리계획(학교) 결정 변경(안)에 대하여 「국토의 계획 및 이용에 관한 법률」 제30조, 제32조, 같은 법률 시행령 제25조, 제27조, 「토지이용규제기본법」 및 「전라남도 사무위임 조례」 제2조에 따라 고시 하고 일반인 및 이해관계인에게 보입니다.

2024. 9. 5.

여 수 시 장

1. 도시관리계획(교통광장) 결정 변경 조서

■ 학교 결정 변경 조서

구 분	도면표시 번호	시설명	시설의 종류	위 치	면 적(㎡)			최초 결정일	비 고
					기 정	변 경	변경후		
변 경	66	학 교	소라초 신흥분교장	복산리 1309일원	10,789	감)229	10,560	여고-30 83.12.03	

■ 학교 결정 변경 사유서

도면표시 번호	시설명	변경내용	변경사유
66	학 교	■ 구역 변경 - 10,789㎡ → 10,560㎡ 감)229㎡	■ 학교시설 인근 농경지 접근을 위한 농로 개설에 따라 학교시설 부지 일부 축소 (5% 미만의 경미한 변경)

2. 여수 도시관리계획(학교) 결정 변경(안) 도면: 게재 생략

3. 관계 도서는 여수시청 도시계획과(☎ 061-659-4013) 및 전라남도여수교육지원청 재정지원과(☎061-690-5587)에 비치하고 일반인에게 보입니다.

## 여수 도시계획시설(도로)사업 실시계획(변경)인가 및 지형도면 고시

여수 도시계획시설(도로)사업 실시계획(변경)인가 신청 건에 대하여 「국토의 계획 및 이용에 관한 법률」제30조, 제32조, 제88조, 제91조, 같은 법률 시행령 제97조, 제100조, 「전라남도 사무위임 조례」제2조 및 「토지이용규제 기본법」제8조에 따라 도시계획시설(도로)사업 실시계획(변경)인가, 도시관리계획(도로) 결정 변경 및 지형도면 고시합니다.

2024. 9. 5.

### 여 수 시 장

1. 사업시행지의 위치(변경없음): 여수시 오림동 386-12번지 일원

2. 사업의 종류 및 명칭(변경없음)

가. 종 류: 도시계획시설사업(도로: 중로 2-6호선)

나. 명 칭: 주상복합시설 건설공사에 따른 중로 2-6호선 확.포장공사

3. 사업의 면적 또는 규모(변경)

가. 면 적: **기정 345m<sup>2</sup>** → 변경 346m<sup>2</sup>

나. 규 모

구 분	결 정		금회 시행			비고
	폭원(m)	연장(m)	폭원(m)	연장(m)	면적(m <sup>2</sup> )	
중로 2-6	15~18	195	<b>3</b>	<b>112</b>	<b>345</b>	<b>기 정</b>
			3	114.5	346	변 경

4. 사업시행자의 성명 및 주소(변경없음)

가. 성 명: 광문개발주식회사 대표이사 고옥상

나. 주 소: 경기도 고양시 일산서구 탄중로 111, 4동 302-4호(덕이동, 양우로테오메인타운)

5. 사업시행기간(변경없음) : 2024 . 2. 1. ~ 2025. 9. 30.

6. 수용 또는 사용할 토지 또는 건물의 소재지.지번.지목 및 면적, 소유권과 소유권외의 권리의 명세 및 그 소유자.권리자의 성명.주소(변경): 붙임

7. 도시관리계획 결정(변경) 조서

가. 도로 결정(변경) 조서

구 분	규 모				기능	연 장 (m)	기점	종점	사용 형태	주요 경과지	최초 결정일	비 고
	등급	류 별	번호	폭 원 (m)								
기정	중로	2	6	15~18	보조 간선	195	대1-1 오림동388-5도	대3-9 오림동377-1도	일반 도로	터미널	전고-46호 84.04.03	
변경	중로	2	6	15~18	보조 간선	195	대1-1 오림동388-5도	대3-9 오림동377-1도	일반 도로	터미널		

나. 도로 결정(변경) 사유서

변경전 도로명	변경후 도로명	변 경 내 용	변 경 사 유
중로 2-6	중로 2-6	·면적변경 3.927㎡ ⇒ 3.928㎡ (증 1㎡)	· 시종점의 변경없이 분할측량성과를 반영 하고, 도시계획시설부지내 개인소유시설물 (옹벽 및 담장) 제척에 따른 변경(「국토의 계획 및 이용에 관한법률시행령」 25조 제3항제1호 가목 및 다목에 따른 변경)

8. 공공시설 등의 귀속 및 양도에 관한 사항(변경없음) : 해당없음

9. 기타 자세한 사항은 여수시 도시계획과(☎061-659-4011)로 문의하여 주시기 바랍니다.

□ 수용 또는 사용할 토지 또는 건물의 소재지.지번.지목 및 면적, 소유권과 소유권이외의 권리의 명세 및 그 소유자.권리자의 성명.주소

○ 토지조서

연번	소재지			면적			소유자		소유권이외의 권리			비고
	동	지번	지목	지적	편입	금회시행	성명	주소	성명	주소	권리의종류	
1	오림	386-10	대	254	87	87	광문개발 주식회사	고양 일산서구 탄중로111 4. 303	-	-	-	기정
	오림	386-18	대	87	87	87	광문개발 주식회사	고양 일산서구 탄중로111 4. 303	-	-	-	변경
2	오림	386-12	도	7	4	4	광문개발 주식회사	고양 일산서구 탄중로111 4. 303	-	-	-	기정
	오림	386-20	도	4	4	4	광문개발 주식회사	고양 일산서구 탄중로111 4. 303	-	-	-	변경
	오림	386-8	도	3	3	3	여수시	여수시 시청로1 (학동)	-	-	-	변경
3	오림	382-21	도	3	1	1	임재영	여수시 오림동 385-2	-	-	-	기정
	오림	382-56	도	1	1	1	임재영	여수시 오림동 385-2	-	-	-	변경
4	오림	524-8	도	206	21	21	국토부	-	-	-	-	기정
	오림	524-16	도	21	21	21	국토부	-	-	-	-	변경
5	오림	382-16	대	159	21	21	광문개발 주식회사	고양 일산서구 탄중로111 4. 303	-	-	-	기정
	오림	382-54	대	20	20	20	광문개발 주식회사	고양 일산서구 탄중로111 4. 303	-	-	-	변경
6	오림	382-37	대	336	44	44	광문개발 주식회사	고양 일산서구 탄중로111 4. 303	-	-	-	기정
	오림	382-60	대	45	45	45	광문개발 주식회사	고양 일산서구 탄중로111 4. 303	-	-	-	변경
7	오림	382-9	대	810	31	31	광문개발 주식회사	고양 일산서구 탄중로111 4. 303	-	-	-	기정
	오림	382-51	대	31	31	31	광문개발 주식회사	고양 일산서구 탄중로111 4. 303	-	-	-	변경
8	오림	382-38	대	198	23	23	광문개발 주식회사	고양 일산서구 탄중로111 4. 303	-	-	-	기정
	오림	382-61	대	24	24	24	광문개발 주식회사	고양 일산서구 탄중로111 4. 303	-	-	-	변경
9	오림	382-25	대	405	15	15	광문개발 주식회사	고양 일산서구 탄중로111 4. 303	-	-	-	기정
	오림	382-57	대	10	10	10	광문개발 주식회사	고양 일산서구 탄중로111 4. 303	-	-	-	변경
	오림	382-58	대	5	5	5	광문개발 주식회사	고양 일산서구 탄중로111 4. 303	-	-	-	변경
10	오림	382-26	대	173	43	43	광문개발 주식회사	고양 일산서구 탄중로111 4. 303	-	-	-	기정
	오림	382-59	대	42	42	42	광문개발 주식회사	고양 일산서구 탄중로111 4. 303	-	-	-	변경
11	오림	382-40	대	359	12	12	광문개발 주식회사	고양 일산서구 탄중로111 4. 303	-	-	-	기정
	오림	382-62	대	10	10	10	광문개발 주식회사	고양 일산서구 탄중로111 4. 303	-	-	-	변경
12	오림	382-19	도	12	10	10	서부만	여수시 오림동 382-5	-	-	-	기정
	오림	382-55	도	10	9	9	서부만	여수시 오림동 382-5	-	-	-	변경
13	오림	524-4	도	228	26	26	국토부	-	-	-	-	기정
	오림	524-13	도	35	32	32	국토부	-	-	-	-	변경
14	오림	380-5	도	13	4	4	정중호	여수시 봉산동 249-31	-	-	-	기정
	오림	380-11	도	2	1	1	정중호	여수시 봉산동 249-31	-	-	-	변경
15	오림	382-64	도	1	1	1	광문개발 주식회사	고양 일산서구 탄중로 111 4. 303	-	-	-	신설
기정		15 필지		3,166	345	345						
변경		17 필지		351	346	346						

○ 지장물조서 - 삭제

## 공유수면 점용 사용 변경허가 고시

「공유수면 관리 및 매립에 관한 법률」 제8조 제6항 및 같은 법 시행령 제9조에 의하여 공유수면 점용 사용 허가 사항을 다음과 같이 고시합니다.

2024년 9월 6일

## 여 수 시 장

- 다 음 -

허가 번호	허가 일자	점용 사용				피허가자	
		장소	면적 (㎡)	기간	목적	성명	주소
2017-00904	2024.09.02.	오림동 511-28	2	2017.09.04. ~2028.05.31.	도시가스 공급관로 매설	대화도시가 스(주)	전라남도 여수시 만성로 178 (만흥동)
2019-00211	2024.09.02.	봉강동 370-6	4	2019.02.11. ~2028.05.31.	도시가스 공급관로 매설	대화도시가 스(주)	전라남도 여수시 만성로 178 (만흥동)
2019-00408	2024.09.02.	봉산동 242-10	2	2019.04.08. ~2028.05.31.	도시가스 공급관로 매설	대화도시가 스(주)	전라남도 여수시 만성로 178 (만흥동)
2019-00610	2024.09.02.	덕충동 1270-1	4	2019.06.10. ~2028.05.31.	도시가스 공급관로 매설	대화도시가 스(주)	전라남도 여수시 만성로 178 (만흥동)
2019-00902	2024.09.02.	여천동 873-3	9	2019.09.02. ~2028.05.31.	도시가스 공급관로 매설	대화도시가 스(주)	전라남도 여수시 만성로 178 (만흥동)

끝.

## 여수 도시계획시설(공원)사업 실시계획(변경)인가를 위한 사전열람공고

여수 도시계획시설(공원)사업 실시계획(변경)인가 신청 건에 대하여 「국토의 계획 및 이용에 관한 법률」제90조 및 같은 법 시행령 제99조에 따라 일반인 및 이해관계인이 열람할 수 있도록 공고 중에 있으니 의견이 있으신 분은 공고 기간 내에 서면으로 의견을 제출하여 주시기 바랍니다.

2024. 9. 5.

### 여수시장

1. 사업시행지 위치(변경없음) : 여수시 문수동 126번지 일원
2. 사업종류 및 명칭(변경없음)
  - 가. 종 류: 도시계획시설(공원: 근린공원 13)사업
  - 나. 명 칭: 여문공원 제2호 아이나래 놀이터(2구역) 조성사업
3. 사업의 면적 또는 규모(변경) : **기정** 39,030㎡(**금회** 5,037.1㎡) → **변경** 36,230㎡(**금회** 5,037.1㎡)
4. 사업시행자의 성명 및 주소(변경없음)
  - 가. 성 명 : 여수시장
  - 나. 주 소 : 여수시 시청로 1(학동)
5. 사업시행기간(변경): **기정: 2022.12.02.~2024. 8.31.**  
**변경: 2022.12.02.~2024.10.31.**
6. 수용 또는 사용할 토지 또는 건물의 소재지.지번.지목 및 면적, 소유권과 소유권외의 권리의 명세 및 그 소유자.권리자의 성명.주소(변경): 붙임
7. 공람기간: 2024. 9. 5. ~ 2024. 9. 19.(14일간)
8. 공람장소: 여수시 도시계획과, 공원과
9. 기타 자세한 사항은 여수시 도시계획과(☎061-659-4013) 및 공원과(☎061-659-4674)로 문의하여 주시기 바랍니다.

□ 수용 또는 사용할 토지 또는 건물의 소재지.지번.지목 및 면적, 소유권과 소유권이외의 권리의 명세 및 그 소유자.권리자의 성명.주소

○ 토지조서(변경)

연번	소재지	지번	지목	면적(㎡)		토지소유자		관계인			비고
				지적	편입	성명	주소	성명	주소	권리관계	
계				41,246.7	39,030						기정
				41,246.7	36,230						변경
1	문수동	126	공	2,656.5	2,656.5	여수시					금회시행 (2구역)
2	문수동	169-1	공	2,800	583.3	여수시					1구역 (변경없음)
3	문수동	169	공	19,587.6	19,587.6	여수시					1구역 기정
				19,587.6	16,787.6	여수시					변경 (공공청사 부지 제척)
4	여서동	480-1	공	808.4	808.4	여수시					3구역 (변경없음)
5	여서동	237	공	13,013.6	13,013.6	여수시					3구역 (변경없음)
6	여서동	210	공	2,380.6	2,380.6	여수시					금회시행 (2구역)



**울촌교차로~연화마을 도로확장**  
**도로구역(변경)결정 및 사업인정에 관한 주민 등의 의견 청취 공고**

「울촌교차로~연화마을 도로확장」사업시행에 따른 도로구역(변경) 결정을 위해 「도로법」 제26조 및 같은 법 시행령 25조, 「공익사업을 위한 토지 등의 취득 및 보상에 관한 법률」 제21조 및 같은 법 시행령 제11조에 따라 사업인정에 관한 주민, 이해관계자 등의 의견을 듣고자 하오니, 이해관계가 있는 분이나 단체 등은 열람기간 내 의견서를 제출하여 주시기 바랍니다.

2024. 9. 5.

**여 수 시 장**

**1. 사업의 개요**

○ 사업기간(예정): 2020. 10. ~ 2025. 12. 31.까지

① 구분	② 종류	③ 노선번호	④ 노선명	⑤ 위치	⑥ 면적(㎡)	⑦ 기점	⑧ 종점	⑨ 총연장(km)
기정	시도	16	상봉 ~ 여흥	여수시 울촌면	148,917.6	울촌면 월산리 산179-9	울촌면 가장리 1589-3	5.34
변경	시도	16	상봉 ~ 여흥	여수시 울촌면	150,806	울촌면 월산리 산179-9	울촌면 가장리 1589-3	5.34

※ 면적 변경사유 : 여수시 울촌면 일대 지적재조사 결과 반영으로 인한 면적 변경

**2. 열람장소 및 열람기간**

○ 열람장소 : 여수시청 도로과

○ 열람기간 : 2024. 9. 5. ~ 2024. 9. 19.

**3. 주민의견 제출기간 및 방법**

○ 제출기간 : 2024. 9. 5. ~ 2024. 9. 19.

○ 제출방법 : 열람장소에 비치된 양식에 따라 의견서 제출

※ 기타 자세한 사항은 여수시청 도로과 (☎061-659-4072)로 문의하시기 바랍니다.

수용 또는 사용할 토지 조서·지번 및 지목과 소유권 및 그 밖의 권리의 명세서

○ 토지조서

일련 번호	토지소재지		지 목	지적 면적 (㎡)	편입 면적 (㎡)	소 유 자		소유권 이외의 권리			비 고
	소재지	지번				성명	주소	성명	주소	권리의 종류 및 내용	
1	여주시 율촌면 월산리	산179-17	임	266	253	국	국토교통부				
2	여주시 율촌면 월산리	산179-14	도	289	289	공	전라남도				
3	여주시 율촌면 월산리	산179-16	임	20	20	국	국토교통부				
4	여주시 율촌면 월산리	784-7	도	58	58	국	국토교통부				
5	여주시 율촌면 월산리	784-1	도	13	12	국	국토교통부				
6	여주시 율촌면 월산리	780-23	답	2	2	국	국토교통부				
7	여주시 율촌면 월산리	780-21	도	93	93	국	국토교통부				
8	여주시 율촌면 월산리	780-24	답	224	224	국	국토교통부				
9	여주시 율촌면 월산리	783-6	도	406	400	공	전라남도				
10	여주시 율촌면 월산리	1405-4	도	136	134	국	국토교통부				
11	여주시 율촌면 월산리	780-27	도	438	438	공	전라남도				
12	여주시 율촌면 월산리	780-25	답	95	95	국	국토교통부				
13	여주시 율촌면 월산리	780-26	답	35	35	국	국토교통부				
14	여주시 율촌면 월산리	1362-28	구	166	166	국	국토교통부				
15	여주시 율촌면 산수리	112-23	답	131	131	공	여주시				
16	여주시 율촌면 산수리	112-15	도	951	951	공	전라남도				
17	여주시 율촌면 산수리	112-14	대	19	19	공	여주시				
18	여주시 율촌면 산수리	113-2	대	7	7	공	여주시				
19	여주시 율촌면 산수리	113-3	대	5	5	공	여주시				
20	여주시 율촌면 산수리	산256-20	임	409	409	공	여주시				
21	여주시 율촌면 산수리	산254-4	임	59	59	공	여주시				
22	여주시 율촌면 산수리	산254-15	도	371	371	공	전라남도				
23	여주시 율촌면 산수리	1487-1	도	63	63	국	국토교통부				
24	여주시 율촌면 산수리	115-9	도	18	18중 1/2	유*조 (류*조)	전라남도 여주시 율촌면 가장리 ***				
24-1					18중 1/2	지*형	전라남도 여주시 율촌면 가장리 ***				
25	여주시 율촌면 산수리	115-10	답	36	36	공	여주시				
26	여주시 율촌면 산수리	117-1	도	278	278	공	전라남도				
27	여주시 율촌면 산수리	115-11	답	70	70	공	여주시				
28	여주시 율촌면 산수리	117-5	답	539	539	공	여주시				
29	여주시 율촌면 산수리	118-7	답	334	334	공	여주시				
30	여주시 율촌면 산수리	119-4	답	545	545	공	여주시				
31	여주시 율촌면 산수리	135-5	답	378	378	공	여주시				
32	여주시 율촌면 산수리	135-7	답	18	18	공	여주시				

일련 번호	토지소재지		지 목	지적 면적 (㎡)	편입 면적 (㎡)	소 유 자		소유권 이외의 권리			비 고
	소재지	지번				성명	주소	성명	주소	권리의 종류 및 내용	
33	여수시 율촌면 산수리	135-3	도	53	53	공	전라남도				
34	여수시 율촌면 산수리	140-3	답	258	258	공	여수시				
35	여수시 율촌면 산수리	134-3	도	63	63	국	국토교통부				
36	여수시 율촌면 산수리	141-2	답	426	426	공	여수시				
37	여수시 율촌면 산수리	1487-3	도	648	648	국	국토교통부				
38	여수시 율촌면 산수리	142-1	답	769	769	공	여수시				
39	여수시 율촌면 산수리	144-1	도	30	30	공	전라남도				
40	여수시 율촌면 산수리	144-2	답	348	348	공	여수시				
41	여수시 율촌면 산수리	146-2	답	104	104	위*량	전라남도 여수시 율촌면 산수리봉두*길 ***-**				
42	여수시 율촌면 산수리	143-4	도	169	169	주*순	전라남도 여수시 율촌면 산수리 ***				
43	여수시 율촌면 산수리	143-1	답	274	274	공	여수시				
44	여수시 율촌면 산수리	144-3	답	41	41	공	여수시				
45	여수시 율촌면 산수리	416-1	답	327	327	황*엽	전라남도 여수시 율촌면 산수리봉두*길 ***-**				
46	여수시 율촌면 산수리	417-3	도	30	30	김*현	전라남도 여수시 율촌면 산수리 *****				
47	여수시 율촌면 산수리	417-5	답	904	904	공	여수시				
48	여수시 율촌면 산수리	418-3	도	162	162	공	여수시				
49	여수시 율촌면 산수리	415-6	답	9	9	공	여수시				
50	여수시 율촌면 산수리	418-1	전	233	233	공	여수시				
51	여수시 율촌면 산수리	1482-18	구	169	169	국	국토교통부				
52	여수시 율촌면 산수리	110-1	도	30	30	공	전라남도				
53	여수시 율촌면 산수리	1484-2	도	66	66	국	국토교통부				
54	여수시 율촌면 산수리	112-13	도	227	214	공	전라남도				
55	여수시 율촌면 산수리	112-24	도	95	95	공	전라남도				
56	여수시 율촌면 산수리	112-1	도	47	1	공	전라남도				
57	여수시 율촌면 산수리	112-17	도	65	65	공	여수시				
58	여수시 율촌면 산수리	112-19	도	9	9	공	전라남도				
59	여수시 율촌면 산수리	112-12	도	23	23	공	여수시				
60	여수시 율촌면 산수리	112-20	도	22	22	공	여수시				
61	여수시 율촌면 산수리	112-21	답	33	33	공	여수시				
62	여수시 율촌면 산수리	111-2	대	93	93	공	여수시				
63	여수시 율촌면 산수리	111-1	도	41	41	공	전라남도				
64	여수시 율촌면 산수리	112-22	도	225	225	공	전라남도				
65	여수시 율촌면 산수리	산256-15	도	45	45	공	전라남도				
66	여수시 율촌면 산수리	산256-21	임	60	60중 165/ 1638	하*숙	경상남도 김해시 가야로***별길 **, ****동 ***호(동상동, 롯데캐슬가야아파트)				

일련 번호	토지소재지		지 목	지적 면적 (㎡)	편입 면적 (㎡)	소 유 자		소유권 이외의 권리			비 고
	소재지	지번				성명	주소	성명	주소	권리의 종류 및 내용	
66-1					60중 165/ 1638	김*정	경상남도 김해시 울하*로 **,* **동 ***호(장유동, 울하자이힐스테이트)				
66-2					60중 165/ 1638	박*숙	부산광역시 기장군 철마면 고촌리 고촌택지개발지구내 에이*블럭 고촌휴먼시아* ***-***				
66-3					60중 365/ 1638	김*아	부산광역시 수영구 황령산로*번길 **, ***호(남천동, 화남밸빌라)				
67	여수시 울촌면 산수리	산256-17	임	387	387	공	여수시				
68	여수시 울촌면 산수리	산256-19	도	3,24 1	3,24 1	공	전라남도				
69	여수시 울촌면 산수리	산254-11	임	281	281	공	여수시				
70	여수시 울촌면 산수리	산254-12	임	74	74	공	여수시				
71	여수시 울촌면 산수리	산254-14	임	25	25	최*희	전라남도 여수시 충무로 **-(충무동)				
72	여수시 울촌면 산수리	산254-13	임	1	1	공	여수시				
73	여수시 울촌면 산수리	123-1	전	4	4	공	여수시				
74	여수시 울촌면 산수리	1482-10	구	14,6 61	247	한국농어촌 공사	전라남도 순천시 조례2길 33	한국전력 공사	전라남도 나주시 전력로 55	구분지상권	
75	여수시 울촌면 산수리	122-7	도	13	13	공	여수시				
76	여수시 울촌면 산수리	122-6	도	18	18	주*렬	전라남도 여수시 울촌면 월산리 ***				
77	여수시 울촌면 산수리	122-2	도	102	2	이*순	전라남도 여수시 국동**길 ***(국동)				
78	여수시 울촌면 산수리	118-6	도	140	140	이*현	전라남도 순천시 별량면 대곡리 **				
79	여수시 울촌면 산수리	118-3	도	1,41 4	1,41 4	공	전라남도				
80	여수시 울촌면 산수리	118-5	도	36	36	이*현	전라남도 순천시 별량면 대곡리 **				
81	여수시 울촌면 산수리	120-6	도	730	730	공	전라남도				
82	여수시 울촌면 산수리	120-5	대	31	31	이*진	전라남도 순천시 안산길 **, *** 동 ***호 (연향동,코아루아 파트)				
83	여수시 울촌면 산수리	132-5	대	48	48	이*진	전라남도 순천시 안산길 **, *** 동 ***호 (연향동,코아루아 파트)				
84	여수시 울촌면 산수리	132-4	도	12	12	공	전라남도				
85	여수시 울촌면 산수리	132-3	도	26	26	주*배	전라남도 여수시 울 촌면 월산리 ***				
86	여수시 울촌면 산수리	산269-15	임	123	123 중 73/ 331	서*환	경상북도 포항시 북 구 양학로 **, ***호(득량동, 경성 양학마을)				

일련 번호	토지소재지		지 목	지적 면적 (㎡)	편입 면적 (㎡)	소 유 자		소유권 이외의 권리			비 고
	소재지	지번				성명	주소	성명	주소	권리의 종류 및 내용	
86-1					123 중 165/ 331	어*아	부산광역시 사하구 낙동남로 ****, ****호(하단동, 섬 진아파트*차)				
86-2					123 중 17/ 331	박*아	부산광역시 북구 의성로**번길 ** (덕천동)				
86-3					123 중 76/ 331	김*국	서울특별시 동작구 동작대로**가길 *, ***호(사당동, 에이 케이레지던스)				
87	여수시 울촌면 산수리	132-2	도	212	212 중 72/ 8379	황*인	대전광역시 유성구 화암동 ****-**				
87-1					212 중 24/ 8379	정*숙	서울특별시 관악구 인현길 ** (봉천동)				
87-2					212 중 16/ 8379	황*선	서울특별시 관악구 인현길 ** (봉천동)				
87-3					212 중 16/ 8379	황*은	서울특별시 관악구 인현길 ** (봉천동)				
87-4					212 중 16/ 8379	황*원	서울특별시 서초구 서초대로**길 **, ***호(서초동, 동신아트빌라)				
87-5					212 중 16/ 8379	황*국	경기도 용인시 기흥구 동백*로 **, ****동 ****호(동백동, 백현마을한라비발디)				
87-6					212 중 16/ 8379	황*심	충청북도 청주시 서원구 *순환로****번길 ****, ****동 ****호(분평동, 분평주공아파트)				
87-7					212 중 16/ 8379	황*룡	경기도 용인시 수지구 광교마을로 ****, ****동 ****호(상현동, 광교자이더클래스)				
88	여수시 울촌면 산수리	산270-3	도	136	136	공	전라남도				
89	여수시 울촌면 산수리	산270-1	도	99	99	장*수	순천시 해룡면 하사리 **				
90	여수시 울촌면 산수리	산270-17	임	354	354	공	여수시				
91	여수시 울촌면 산수리	135-2	도	53	53	사정(미등 기)		이*금		토지대장상 소유자	
92	여수시 울촌면 산수리	134-6	답	346	346	조*현	울산광역시 중구 북 산*길 *, ****동 ****호(북산동, 번 영로센트리지)				
93	여수시 울촌면 산수리	134-5	도	329	329	공	전라남도				
94	여수시 울촌면 산수리	134-2	도	595	595	국	국토교통부				

일련 번호	토지소재지		지 목	지적 면적 (㎡)	편입 면적 (㎡)	소 유 자		소유권 이외의 권리			비 고
	소재지	지번				성명	주소	성명	주소	권리의 종류 및 내용	
95	여수시 율촌면 산수리	134-4	도	159	159	국	국토교통부				
96	여수시 율촌면 산수리	산271	임	951	29중 330/ 951	김*라	부산광역시 연제구 고분로***번길 ****(연산동)				
96-1					29중 324/ 951	박*영	부산광역시 연제구 고분로***번길 ** ***동***호(연산 동,현대아파트)				
96-2					29중 99/ 951	임*정	경기도 성남시 중원 구 순환로***번길 *, 지*호(은행동)				
96-3					29중 132/ 951	홍*연	부산광역시 부산진구 동평로 ***, ***동 ****호(양정동,현대 아파트)				
96-4					29중 66/ 951	신*경	부산광역시 금정구 금정로 **, ***동 ****호(장전동, 래 미안장전)				
97	여수시 율촌면 산수리	산270-18	임	7	7중 2/6	이*주	경상남도 양산시 신기강변*길 **, ***동 ****호(신기동, 우방아이유셀아파 트)				
97-1					7중 1/6	김*자	부산광역시 연제구 황령산로 ***, ***동 ****호(연산동, 연산 롯데캐슬 골드포레)				
97-2					7중 1/6	엄*희	부산광역시 사하 구 다대로***번 길 **, ***동 ****호(다대동, 삼환아파트)				
98	여수시 율촌면 산수리	산270-19	임	14	14중 67/ 920	권*진	경상남도 김해시 삼계로 ***, ***동 ****호 (삼계동,화정마을부 영아파트)				
98-1					14중 99/ 920	이*옥	부산광역시 영도구 봉래길 **, ***동 ***호 (봉래동*가,영도유림 아파트)				
98-2					14중 93/ 920	최*미	부산광역시 기장군 일광읍 해빛*로 **, ***동***호(일광한 신더휴센트럴포레* 단지)				
99	여수시 율촌면 산수리	산270-2	도	298	298	장*수	순천시 해룡면 하사리 **				
100	여수시 율촌면 산수리	산270-22	도	664	664	공	전라남도				
101	여수시 율촌면 산수리	143-2	도	24	5	공	전라남도				
102	여수시 율촌면 산수리	143-5	도	438	438	공	전라남도				

일련 번호	토지소재지		지 목	지적 면적 (㎡)	편입 면적 (㎡)	소 유 자		소유권 이외의 권리			비 고
	소재지	지번				성명	주소	성명	주소	권리의 종류 및 내용	
103	여수시 율촌면 산수리	1487-4	도	81	11	국	국토교통부				
104	여수시 율촌면 산수리	421-1	도	5	5	김*준	서울특별시 도봉구 노해로**길 *** ***동***호(창동, 동아침술아파트) 전라남도 여수시 율촌면 산수리 ***				
105	여수시 율촌면 산수리	417-1	도	10	10	김*현					
106	여수시 율촌면 산수리	421-5	도	101	101	공	여수시				
107	여수시 율촌면 산수리	420-3	도	220	58	공	전라남도				
108	여수시 율촌면 산수리	420-4	도	51	51	공	여수시				
109	여수시 율촌면 산수리	420-1	도	5	5	위*하	전라남도 여수시 율촌면 산수봉두*길 ***				
110	여수시 율촌면 산수리	418-2	도	159	159	공	여수시				
111	여수시 율촌면 산수리	419	도	36	30	위*기	전라남도 여수시 율 촌면 산수리 ****				
112	여수시 율촌면 산수리	419-5	도	341	341	위*기	전라남도 여수시 율 촌면 산수리 ****				
113	여수시 율촌면 산수리	1487-5	도	605	605	국	국토교통부				
114	여수시 율촌면 산수리	415-4	도	13	13	김*수	서울 구로구 개봉동 ***-***				
115	여수시 율촌면 산수리	415-3	도	2	2	사정(미등 기)		위*량			
116	여수시 율촌면 산수리	415-7	답	838	838	공	여수시				
117	여수시 율촌면 산수리	414-6	도	158	158	공	전라남도				
118	여수시 율촌면 산수리	414-1	도	16	16	공	여수시				
119	여수시 율촌면 산수리	414-3	도	26	26	공	여수시				
120	여수시 율촌면 산수리	414-9	답	693	693	공	여수시				
121	여수시 율촌면 산수리	1487-9	도	23	23	국	국토교통부				
122	여수시 율촌면 산수리	413-4	도	35	35	공	전라남도				
123	여수시 율촌면 산수리	413-5	답	480	480	공	여수시				
124	여수시 율촌면 산수리	413-3	도	13	13	공	전라남도				
125	여수시 율촌면 산수리	1487-7	도	47	47	국	국토교통부				
126	여수시 율촌면 산수리	410-3	도	3	3	공	여수시				
127	여수시 율촌면 산수리	410-4	답	105	105	공	여수시				
128	여수시 율촌면 산수리	411-12	답	456	456	공	여수시				
129	여수시 율촌면 산수리	411-5	도	119	119	국	국토교통부				
130	여수시 율촌면 산수리	411-14	답	491	491	공	여수시				
131	여수시 율촌면 산수리	400-5	도	53	53	국	국토교통부				
132	여수시 율촌면 산수리	400-3	답	179	172	김*준	서울특별시 도봉구 노해로**길 *** ***동***호(창동, 동아침술아파트)	한국전력 공사	전라남도 나주시 전력로 55	구분지상권	
133	여수시 율촌면 산수리	399-4	답	5	5	공	여수시				
134	여수시 율촌면 산수리	398-5	답	190	190	공	여수시				
135	여수시 율촌면 산수리	317-8	답	200	200	공	여수시				

일련 번호	토지소재지		지 목	지적 면적 (㎡)	편입 면적 (㎡)	소 유 자		소유권 이외의 권리			비 고
	소재지	지번				성명	주소	성명	주소	권리의 종류 및 내용	
136	여수시 율촌면 산수리	397-9	답	236	236	공	여수시				
137	여수시 율촌면 산수리	396-9	답	257	257	공	여수시				
138	여수시 율촌면 산수리	396-10	답	119	119	공	여수시				
139	여수시 율촌면 산수리	396-11	답	332	332	공	여수시				
140	여수시 율촌면 산수리	322-6	답	510	510	공	여수시				
141	여수시 율촌면 산수리	323-6	답	590	590	공	여수시				
142	여수시 율촌면 산수리	325-1	대	178	178	공	여수시				
143	여수시 율촌면 산수리	305-2	전	86	86	공	여수시				
144	여수시 율촌면 산수리	304-10	도	63	63	공	여수시				
145	여수시 율촌면 산수리	304-1	답	105	105	공	여수시				
146	여수시 율촌면 산수리	300-37	전	934	934	공	여수시				
147	여수시 율촌면 산수리	300-39	전	370	370	공	여수시				
148	여수시 율촌면 산수리	300-41	전	5	5	공	여수시				
149	여수시 율촌면 산수리	300-42	전	138	138	공	여수시				
150	여수시 율촌면 산수리	300-19	도	331	331	공	전라남도				
151	여수시 율촌면 산수리	300-11	임	1,241	1,241	공	여수시				
152	여수시 율촌면 산수리	300-38	전	97	97	공	여수시				
153	여수시 율촌면 산수리	300-40	임	167	167	공	여수시				
154	여수시 율촌면 산수리	302-4	전	834	834	공	여수시				
155	여수시 율촌면 산수리	300-43	임	45	45	공	여수시				
156	여수시 율촌면 산수리	300-5	도	13	13중 1/4	대**량	전라남도 여수시 율촌면 산수리 ****				
156-1					13중 1/4	대**량	전라남도 여수시 율촌면 산수리 ****				
156-2					13중 1/4	대**구	전라남도 여수시 율촌면 산수리 ****				
156-3					13중 1/4	대**량	전라남도 여수시 율촌면 산수리 ****				
157	여수시 율촌면 산수리	297-6	임	1,727	1,727중 1542/1727	산*리	전라남도 여수시 율촌면 왕바위길 ***	전라남도		대위	
158	여수시 율촌면 산수리	420-5	도	13	13	공	전라남도				
159	여수시 율촌면 산수리	산280-9	도	108	49	공	전라남도				
160	여수시 율촌면 산수리	산280-1	도	793	722	사정(미등기)		위*현			
161	여수시 율촌면 산수리	산280-10	도	2	1	공	전라남도				
162	여수시 율촌면 산수리	414-10	도	102	102	공	전라남도				
163	여수시 율촌면 산수리	산280-11	도	38	32	공	전라남도				
164	여수시 율촌면 산수리	414-11	도	52	52	공	전라남도				



일련 번호	토지소재지		지 목	지적 면적 (㎡)	편입 면적 (㎡)	소 유 자		소유권 이외의 권리			비 고
	소재지	지번				성명	주소	성명	주소	권리의 종류 및 내용	
165	여주시 울촌면 산수리	산280-12	도	67	54	공	전라남도				
166	여주시 울촌면 산수리	413-2	도	215	215	위*기	서울 종로구 통의동 **	한국전력 공사	전라남도 나주시 전력로 55	구분지상권	
167	여주시 울촌면 산수리	412-4	답	42	42	공	여주시				
168	여주시 울촌면 산수리	412-3	도	43	43	공	전라남도				
169	여주시 울촌면 산수리	412-1	도	43	43	김*순	전라남도 여주시 울촌면 산수리 *****	한국전력 공사	전라남도 나주시 전력로 55	구분지상권	
170	여주시 울촌면 산수리	411-11	답	28	28	공	여주시				
171	여주시 울촌면 산수리	411-4	도	16	16	국	국토교통부				
172	여주시 울촌면 산수리	411-13	답	43	43	공	여주시				
173	여주시 울촌면 산수리	411-2	도	440	440	국	국토교통부				
174	여주시 울촌면 산수리	400-4	도	72	72	국	기획재정부				
175	여주시 울촌면 산수리	400-8	답	135	135	공	여주시				
176	여주시 울촌면 산수리	400-6	도	21	21	공	전라남도				
177	여주시 울촌면 산수리	400-2	도	357	357	국	국토교통부				
178	여주시 울촌면 산수리	399-7	답	81	81	공	여주시				
179	여주시 울촌면 산수리	399-2	도	152	152	허*덕	전라남도 순천시 장천동 ***				
180	여주시 울촌면 산수리	399-3	도	13	13	공	전라남도				
181	여주시 울촌면 산수리	398-2	도	16	16	사정(미등 기)		위*근	전라남도 여주시 울촌면 산수리 *****	토지대장상 소유자	
182	여주시 울촌면 산수리	395-1	답	3	3	공	여주시				
183	여주시 울촌면 산수리	398-3	도	20	20	공	전라남도				
184	여주시 울촌면 산수리	317-1	답	10	5	김*수	서울특별시 종로구 동숭동 ***번지				
185	여주시 울촌면 산수리	317-2	도	102	102	공	여주시				
186	여주시 울촌면 산수리	397-7	답	10	10	공	여주시				
187	여주시 울촌면 산수리	317-4	도	36	36중 1/2	정*현	전라남도 여주시 산수리 ***				
188	여주시 울촌면 산수리	322-4	도	379	379	공	전라남도				
189	여주시 울촌면 산수리	397-8	도	220	220	공	전라남도				
190	여주시 울촌면 산수리	397-4	도	56	56	이*준	전라남도 순천시 금곡동 **				
191	여주시 울촌면 산수리	396-8	도	199	199	양*련 (양*연)	전라남도 순천시 대 수동 ***-*				
192	여주시 울촌면 산수리	396-4	도	169	169	위*량	전라남도 여주시 울촌면 산수리 *****-*				
193	여주시 울촌면 산수리	1499-1	도	47	47	국	국토교통부				
194	여주시 울촌면 산수리	384-2	도	112	19	김*수	전라남도 여주시 울촌면 산수봉두*길 *****				
195	여주시 울촌면 산수리	322-2	도	109	48	위*민	전라남도 여주시 울촌면 산수리 *****				
196	여주시 울촌면 산수리	324-1	답	10	10	공	여주시				
197	여주시 울촌면 산수리	324-6	도	405	405	공	여주시				

일련 번호	토지소재지		지 목	지적 면적 (㎡)	편입 면적 (㎡)	소 유 자		소유권 이외의 권리			비 고
	소재지	지번				성명	주소	성명	주소	권리의 종류 및 내용	
198	여주시 울촌면 산수리	323-2	도	46	46	공	여주시				
199	여주시 울촌면 산수리	323-4	도	119	119	공	여주시				
200	여주시 울촌면 산수리	324-4	대	446	32중 27/ 446	양*열	서울특별시 노원구 중계로*길 **, *** 동 ****호(중계동, 중계현대*차아파트)				
200-1					32중 196/ 446	위*권	서울특별시 송파구 오금로**길 **, ** 동 ***호(오금동, 현대아파트)				
200-2					32중 223/ 446	김*순	전라남도 여주시 울 촌면 서부로 ****				
201	여주시 울촌면 산수리	324-2	답	7	7	공	여주시				
202	여주시 울촌면 산수리	324-5	도	10	10	위*시	전라남도 여주시 울촌면 산수리 ****				
203	여주시 울촌면 산수리	323-3	도	13	13	공	여주시				
204	여주시 울촌면 산수리	325-2	도	288	288	공	여주시				
205	여주시 울촌면 산수리	325-10	답	49	49	위*복	경기도 고양시 일산서구 경의로 ****, ****동****호(일산 동,후곡마을) 전라남도 순천시 행동 ***-				
206	여주시 울촌면 산수리	325-4	도	66	66	양*련					
207	여주시 울촌면 산수리	325-9	답	17	17	공	여주시				
208	여주시 울촌면 산수리	1499-3	도	91	91	국	국토교통부				
209	여주시 울촌면 산수리	325-8	답	39	39	공	여주시				
210	여주시 울촌면 산수리	326-4	답	9	9	공	여주시				
211	여주시 울촌면 산수리	326-3	답	1	1	공	여주시				
212	여주시 울촌면 산수리	325-6	도	104	104	공	전라남도				
213	여주시 울촌면 산수리	326-5	답	34	34	공	여주시				
214	여주시 울촌면 산수리	326-1	도	7	6	공	여주시				
215	여주시 울촌면 산수리	304-3	도	28	27	공	여주시				
216	여주시 울촌면 산수리	304-4	도	40	40	사정(미등기)		위*		토지대장상 소유자	
217	여주시 울촌면 산수리	303-3	도	7	7	공	여주시				
218	여주시 울촌면 산수리	304-8	도	20	20	공	전라남도				
219	여주시 울촌면 산수리	303-5	답	73	73	공	여주시				
220	여주시 울촌면 산수리	304-2	도	198	198	공	여주시				
221	여주시 울촌면 산수리	304-5	답	78	78	공	여주시				
222	여주시 울촌면 산수리	303-4	답	104	104	공	여주시				
223	여주시 울촌면 산수리	300-3	임	13	13중 1/4	위*구	전라남도 여주시 울 촌면 산수리 ****				
223-1					13중 1/4	위*량	전라남도 여주시 울 촌면 산수리 ****				

일련 번호	토지소재지		지 목	지적 면적 (㎡)	편입 면적 (㎡)	소 유 자		소유권 이외의 권리			비 고
	소재지	지번				성명	주소	성명	주소	권리의 종류 및 내용	
223-2					13중 1/4	위*량	전라남도 여수시 울 촌면 산수리 *****				
223-3					13중 1/4	위*량	전라남도 여수시 울 촌면 산수리 *****				
224	여수시 울촌면 산수리	291-39	전	34	34	공	여수시				
225	여수시 울촌면 산수리	300-2	도	565	565	공	여수시				
226	여수시 울촌면 산수리	291-45	전	76	76	공	여수시				
227	여수시 울촌면 산수리	291-41	전	47	47	공	여수시				
228	여수시 울촌면 산수리	300-4	도	443	443 중 1/4	대**량	전라남도 여수시 울 촌면 산수리 *****				
228-1					443 중 1/4	대**량	전라남도 여수시 울 촌면 산수리 *****				
228-2					443 중 1/4	대**구	전라남도 여수시 울 촌면 산수리 *****				
228-3					443 중 1/4	대**량	전라남도 여수시 울 촌면 산수리 *****				
229	여수시 울촌면 산수리	291-42	도	128	128	공	전라남도				
230	여수시 울촌면 산수리	291-38	도	627	627	공	여수시				
231	여수시 울촌면 산수리	291-40	도	399	399	공	여수시				
232	여수시 울촌면 산수리	1499-5	도	388	388	국	국토교통부				
233	여수시 울촌면 산수리	291-44	도	8	8	공	전라남도				
234	여수시 울촌면 산수리	302-3	도	711	711 중 1/4	위*구	전라남도 여수시 울 촌면 산수리 *****				
234-1					711 중 1/4	위*량	전라남도 여수시 울 촌면 산수리 *****				
234-2					711 중 1/4	위*량	전라남도 여수시 울 촌면 산수리 *****				
234-3					711 중 1/4	위*량	전라남도 여수시 울 촌면 산수리 *****				
235	여수시 울촌면 산수리	302-2	도	63	63중 1/4	위*구	전라남도 여수시 울촌면 산수리 *****				
235-1					63중 1/4	위*량	전라남도 여수시 울촌면 산수리 *****				
235-2					63중 1/4	위*량	전라남도 여수시 울촌면 산수리 *****				
235-3					63중 1/4	위*량	전라남도 여수시 울촌면 산수리 *****				
236	여수시 울촌면 산수리	293-1	전	16	16	미등기		위*환	전라남도 여수시 울촌면 산수리 *****		
237	여수시 울촌면 산수리	293-2	도	307	307	사정(미등 기)		위*근			
238	여수시 울촌면 산수리	293-6	전	110	110	공	여수시				
239	여수시 울촌면 산수리	293-4	도	169	169	사정(미등 기)		위*근			

일련 번호	토지소재지		지 목	지적 면적 (㎡)	편입 면적 (㎡)	소 유 자		소유권 이외의 권리			비 고
	소재지	지번				성명	주소	성명	주소	권리의 종류 및 내용	
240	여주시 울촌면 산수리	293-5	도	8	8	공	전라남도				
241	여주시 울촌면 산수리	294-1	도	40	40	공	여주시				
242	여주시 울촌면 산수리	294-4	도	31	31	공	전라남도				
243	여주시 울촌면 산수리	294-5	전	73	73	공	여주시				
244	여주시 울촌면 산수리	294-3	도	165	165	공	여주시				
245	여주시 울촌면 산수리	1499-7	도	507	507	국	국토교통부				
246	여주시 울촌면 산수리	295-2	전	66	66	공	여주시				
247	여주시 울촌면 산수리	295-1	도	36	36	사정(미등 기)		위*근			
248	여주시 울촌면 산수리	242-4	전	5	5	위*복	전라남도 여주시 울촌면 서부로 ****				
249	여주시 울촌면 산수리	242-3	대	3	3	위*복	전라남도 여주시 울촌면 서부로 ****				
250	여주시 울촌면 산수리	296-4	도	56	56	사정(미등 기)		위*근			
251	여주시 울촌면 산수리	296-1	도	1	1	사정(미등 기)		위*			
252	여주시 울촌면 산수리	297-2	도	1,220	1,220	산*리	전라남도 여주시 울 촌면 왕바위길 ***				
253	여주시 울촌면 산수리	296-5	도	12	12	공	전라남도				
254	여주시 울촌면 산수리	242-2	전	2,896	147	위*복	전라남도 여주시 울촌면 서부로 ****				
255	여주시 울촌면 산수리	297-4	도	13	13	산*리	전라남도 여주시 울 촌면 왕바위길 ***				
256	여주시 울촌면 산수리	241-3	도	16	16	국	국토교통부				
257	여주시 울촌면 산수리	241-2	도	53	53	국	국토교통부				
258	여주시 울촌면 산수리	241-4	답	166	166	공	여주시				
259	여주시 울촌면 산수리	243-1	도	93	93중 1/3	김*석	전라남도 여주시 울 촌면 산수리 ****				
259-1					93중 1/3	김*식	전라남도 여주시 울 촌면 산수리 ****				
259-2					93중 1/3	김*현	전라남도 여주시 울 촌면 산수리 ****				
260	여주시 울촌면 산수리	240-1	도	20	20	공	전라남도				
261	여주시 울촌면 산수리	240-2	답	9	9	공	여주시				
262	여주시 울촌면 산수리	239-2	도	430	430	정*봉	전라남도 순천시 서면 운평리 ***				
263	여주시 울촌면 산수리	239-10	답	20	20	공	여주시				
264	여주시 울촌면 산수리	239-7	도	85	85	공	전라남도				
265	여주시 울촌면 산수리	239-4	도	53	53	정*봉	전라남도 순천시 서면 운평리 ***				
266	여주시 울촌면 산수리	1499-9	도	16	16	국	국토교통부				
267	여주시 울촌면 산수리	1490	구	2,109	65	한국농어촌 공사	전라남도 순천시 조례2길 33				

일련 번호	토지소재지		지 목	지적 면적 (㎡)	편입 면적 (㎡)	소 유 자		소유권 이외의 권리			비 고
	소재지	지번				성명	주소	성명	주소	권리의 종류 및 내용	
268	여주시 울촌면 산수리	238-6	답	71	71	공	여주시				
269	여주시 울촌면 산수리	238-3	도	172	172	김*석	전라남도 여주시 울촌면 산수리 *****				
270	여주시 울촌면 산수리	238-4	도	241	241	공	전라남도				
271	여주시 울촌면 산수리	238-2	도	499	499	정*례 (정*예)	전라남도 순천시 동 외동 ***				
272	여주시 울촌면 산수리	238-7	답	20	20	김*수	전라남도 여주시 울 촌면 산수봉두*길 ***-*				
273	여주시 울촌면 산수리	237-5	답	3	3	공	여주시				
274	여주시 울촌면 산수리	237-3	도	7	7	위*중	전라남도 여주시 울촌면 산수리 *****				
275	여주시 울촌면 산수리	237-2	도	36	36	공	여주시				
276	여주시 울촌면 산수리	산217-2	도	218	218	공	전라남도				
277	여주시 울촌면 산수리	297-3	도	43	43	공	전라남도				
278	여주시 울촌면 산수리	297-5	도	106	106	산*	전라남도 여주시 울 촌면 왕바위길 ***				
279	여주시 울촌면 산수리	243-5	답	939	3	광산김씨*우 공문중(대표 자 김*철)	전라남도 여주시 울촌면 산수봉두*길 ***-*/전라남도 여주시 울촌면 산수봉두*길 ***-***				
280	여주시 울촌면 산수리	243-9	답	107	107	공	여주시				
281	여주시 울촌면 산수리	243-7	도	40	40중 1/3	김*석	전라남도 여주시 울 촌면 산수리 *****				
281-1					40중 1/3	김*석	전라남도 여주시 울촌면 산수리 *****				
281-2					40중 1/3	김*현	전라남도 여주시 울촌면 산수리 *****				
282	여주시 울촌면 산수리	239-8	도	60	60	공	전라남도				
283	여주시 울촌면 산수리	239-11	답	387	387	공	여주시				
284	여주시 울촌면 산수리	239-13	답	144	144	공	여주시				
285	여주시 울촌면 산수리	239-5	도	132	132	정*봉	전라남도 순천시 서 면 운평리 ***				
286	여주시 울촌면 산수리	239-12	답	286	286	공	여주시				
287	여주시 울촌면 산수리	1501-2	도	159	159	국	국토교통부				
288	여주시 울촌면 가장리	1832-3	도	390	390	국	국토교통부				
289	여주시 울촌면 가장리	산87-2	도	50	50	공	전라남도				
290	여주시 울촌면 가장리	산87-6	도	360	360	공	전라남도				
291	여주시 울촌면 가장리	산87-1	도	99	99	공	여주시				
292	여주시 울촌면 가장리	산87-7	도	6	6	공	전라남도				
293	여주시 울촌면 가장리	산87-3	임	496	13중 99/ 496	서*숙	부산광역시 남구 우암로 ***, ***동 *****호(문현동, 오션 파라곤아파트) 부산광역시 사하구 제석로 ***, ***동 ***호(당리동, 당리동*차동원베네 스트아파트)				
293-1					13중 116/ 496	김*자					

일련 번호	토지소재지		지 목	지적 면적 (㎡)	편입 면적 (㎡)	소 유 자		소유권 이외의 권리			비 고
	소재지	지번				성명	주소	성명	주소	권리의 종류 및 내용	
293-2					13중 215/ 496	이*연	부산광역시 강서구 공작길 ** (강동동)				
293-3					13중 66/ 496	배*희	부산광역시 부산진구 양연로 ** ** 동 ***호 (양정동, 양정포레힐즈스위첸 *단지)				
294	여주시 울촌면 가장리	산87-4	임	467	8중 66/ 467	김*식	부산광역시 연제구 금련로***번가길 ** (연산동)				
294-1					8중 66/ 467	신*옥	경상남도 양산시 죽전*길 ** (용당동)				
294-2					8중 99/ 467	이*갑	경상남도 고성군 고성읍 남해안대로 *****-***				
294-3					8중 54/ 467	김*필	울산광역시 울주군 두동면 구미월평로 **				
294-4					8중 99/ 467	홍*례	부산광역시 영도구 중리남로 ** 나동 ***호 (동삼동, 전원파크맨션)				
294-5					8중 33/ 467	박*아	부산광역시 남구 용호로***번길 **, *****호 (용호동, 벽산화이트타워)				
294-6					8중 50/ 467	류*남	부산광역시 사하구 대티로***번길 **, *층 (괴정동)				
295	여주시 울촌면 가장리	385-3	도	142	142	김*수	전라남도 여주시 울촌면 산수리 ***				
296	여주시 울촌면 가장리	385-5	답	25	25	공	여주시				
297	여주시 울촌면 가장리	385-4	도	152	152	공	전라남도				
298	여주시 울촌면 가장리	386-2	도	367	367	최*만	전라남도 순천시 해 룡면 하사리 **				
299	여주시 울촌면 가장리	386-4	도	16	16	최*만	전라남도 순천시 해 룡면 하사리 **				
300	여주시 울촌면 가장리	386-7	답	3	3	최*림	전라남도 순천시 해 룡면 사배죽동길 **				
301	여주시 울촌면 가장리	387-1	도	36	36	김*준	서울특별시 도봉구 노해로***길 **, ***동***호 (창동, 동아청솔아파트)				
302	여주시 울촌면 가장리	388-1	전	2	2	공	여주시				
303	여주시 울촌면 가장리	526-6	도	8	8	공	전라남도				
304	여주시 울촌면 가장리	389-6	도	374	374	공	여주시				
305	여주시 울촌면 가장리	526-5	도	41	41중 1/4	최*수	전라남도 순천시 해 룡면 하사리 ***				
305-1					41중 1/4	최*학	전라남도 순천시 해 룡면 하사리 ***				
305-2					41중 1/4	최*호	전라남도 순천시 해 룡면 하사리 ***				
305-3					41중 1/4	최*호	전라남도 순천시 해 룡면 하사리 ***				
306	여주시 울촌면 가장리	525-5	도	227	227	최*우	전라남도 순천시 해 룡면 하사리 ***				
307	여주시 울촌면 가장리	528-6	도	270	270	공	여주시				
308	여주시 울촌면 가장리	521-6	도	445	445	공	전라남도				

일련 번호	토지소재지		지 목	지적 면적 (㎡)	편입 면적 (㎡)	소 유 자		소유권 이외의 권리			비 고
	소재지	지번				성명	주소	성명	주소	권리의 종류 및 내용	
309	여주시 울촌면 가장리	526-7	도	18	18	공	전라남도				
310	여주시 울촌면 가장리	529-5	도	313	313	사정(미등기)		최*철		토지대장상 소유자	
311	여주시 울촌면 가장리	524-4	도	203	203	국	국토교통부				
312	여주시 울촌면 가장리	529-7	도	8	8	사정(미등기)		최*철		토지대장상 소유자	
313	여주시 울촌면 가장리	526-9	도	8	8	공	전라남도				
314	여주시 울촌면 가장리	535-2	도	7	7	최*모	전라남도 순천시 해 통면 죽동리 ***				
315	여주시 울촌면 가장리	523-1	도	16	16	사정(미등기)		최*철		토지대장상 소유자	
316	여주시 울촌면 가장리	521-10	도	633	633	국	국토교통부				
317	여주시 울촌면 가장리	490-1	도	227	227	공	전라남도				
318	여주시 울촌면 가장리	521-11	도	17	17	공	여주시				
319	여주시 울촌면 가장리	491-1	도	53	53	국	국토교통부				
320	여주시 울촌면 가장리	산70-9	도	21	4	공	여주시				
321	여주시 울촌면 가장리	520-1	도	86	86	최*익	전라남도 순천시 해 통면 상내리 ***				
322	여주시 울촌면 가장리	산70-8	도	498	498	공	전라남도				
323	여주시 울촌면 가장리	545-4	도	42	42	공	여주시				
324	여주시 울촌면 가장리	515-1	도	311	311	공	여주시				
325	여주시 울촌면 가장리	546-3	도	106	106	국	국토교통부				
326	여주시 울촌면 가장리	395-2	답	13	13	위*복	서울특별시 서초구 방배로 **, ***동 ***호 (방배동, 방배그랑자 이)				
327	여주시 울촌면 가장리	395-1	도	16	16	우*환	전라남도 순천시 옥 천동 ***				
328	여주시 울촌면 가장리	395-3	답	756	756	위*복	서울특별시 서초구 방배로 **, ***동 ***호 (방배동, 방배그랑자 이)				
329	여주시 울촌면 가장리	394-1	도	384	384	국	국토교통부				
330	여주시 울촌면 가장리	396-1	답	866	866	공	여주시				
331	여주시 울촌면 가장리	394-2	답	833	833	공	여주시				
332	여주시 울촌면 가장리	398-1	답	131	131	공	여주시				
333	여주시 울촌면 가장리	385-2	도	235	235	공	전라남도				
334	여주시 울촌면 가장리	393-2	목	1	1	최*근	전라남도 여주시 울촌면 송정길 **				
335	여주시 울촌면 가장리	393-3	도	1	1	이*엽	전라남도 여주시 울 촌면 송정길 **				
336	여주시 울촌면 가장리	387-4	전	661	661	공	여주시				
337	여주시 울촌면 가장리	386-6	도	101	101	공	전라남도				
338	여주시 울촌면 가장리	1819-1	구	114	114	국	국토교통부				

일련 번호	토지소재지		지 목	지적 면적 (㎡)	편입 면적 (㎡)	소 유 자		소유권 이외의 권리			비 고
	소재지	지번				성명	주소	성명	주소	권리의 종류 및 내용	
339	여수시 율촌면 가장리	389-7	전	631	631	공	여수시				
340	여수시 율촌면 가장리	525-6	전	337	337	공	여수시				
341	여수시 율촌면 가장리	528-3	전	389	389	공	여수시				
342	여수시 율촌면 가장리	524-5	답	788	788	공	여수시				
343	여수시 율촌면 가장리	523-4	답	552	552	공	여수시				
344	여수시 율촌면 가장리	522-2	답	117	117	김*호	부산광역시 수영구 광남로 ***-*, ***호 (민락동,동백맨션)				
345	여수시 율촌면 가장리	521-3	답	114	114	공	여수시				
346	여수시 율촌면 가장리	489-2	답	430	430	공	여수시				
347	여수시 율촌면 가장리	489-1	도	8	8	공	전라남도				
348	여수시 율촌면 가장리	521-4	도	40	40	공	전라남도				
349	여수시 율촌면 가장리	490-4	답	499	499	공	여수시				
350	여수시 율촌면 가장리	491-6	차	301	301	공	여수시				
351	여수시 율촌면 가장리	491-5	도	40	40	공	여수시				
352	여수시 율촌면 가장리	491-7	답	324	324	공	여수시				
353	여수시 율촌면 가장리	1832-4	도	612	612	국	국토교통부				
354	여수시 율촌면 가장리	520-3	도	84	84	공	전라남도				
355	여수시 율촌면 가장리	520-2	전	151	151	공	여수시				
356	여수시 율촌면 가장리	492-2	전	45	45	공	여수시				
357	여수시 율촌면 가장리	493-2	답	188	188	공	여수시				
358	여수시 율촌면 가장리	519-2	도	12	12	공	여수시				
359	여수시 율촌면 가장리	519-3	도	80	80	최*삼	전라남도 순천시 해 룡면 하사리 ***				
360	여수시 율촌면 가장리	518-1	도	23	23	미등기		최*호		토지대장상 소유자	
361	여수시 율촌면 가장리	518-3	답	168	168	공	여수시				
362	여수시 율촌면 가장리	516-5	답	72	72	공	여수시				
363	여수시 율촌면 가장리	514-1	답	52	52	공	여수시				
364	여수시 율촌면 가장리	515-4	답	675	675	공	여수시				
365	여수시 율촌면 가장리	514-2	답	168	168	공	여수시				
366	여수시 율촌면 가장리	513-3	답	170	170중 66/ 754	안*연	부산광역시 사하구 다대낙조*길***,** *동***호(다대동, 다대동롯데캐슬물운 대아파트)				
366-1					170중 35/ 754	오*원	부산광역시 강서구 신호산단1로 ***,***동 ***호(신호동, 부산신호사랑으로부 영*차)				



일련 번호	토지소재지		지 목	지적 면적 (㎡)	편입 면적 (㎡)	소 유 자		소유권 이외의 권리			비 고
	소재지	지번				성명	주소	성명	주소	권리의 종류 및 내용	
366-2					170중 66/ 754	박*경	경상남도 김해시 금관대로***번길 **, ****동****호(무 계동, 석봉마을대동아 파트)				
366-3					170중 33/ 754	조*희	부산광역시 북구 효열로 ***, ***동 ****호 (금곡동, 동원역삼정 그린코아아파트)				
366-4					170중 66/ 754	황*숙	부산광역시 연제구 과정로***번길 ** ****동****호(연산 동, 연산자이아파트)				
367	여주시 울촌면 가장리	547-7	도	25	25	공	전라남도				
368	여주시 울촌면 가장리	547-5	도	521	521	국	국토교통부				
369	여주시 울촌면 가장리	1832-6	도	313	313	국	국토교통부				
370	여주시 울촌면 가장리	548-2	도	301	193	손*심	전라남도 순천시 생 목동 **-*				
371	여주시 울촌면 가장리	573-1	도	588	588	국	국토교통부				
372	여주시 울촌면 가장리	549-7	도	10	10	국	국토교통부				
373	여주시 울촌면 가장리	570-6	도	578	578	이*현	전라남도 여주시 동 정				
374	여주시 울촌면 가장리	1832-9	도	5	5	국	국토교통부				
375	여주시 울촌면 가장리	568-6	도	475	475	공	여주시				
376	여주시 울촌면 가장리	567-2	도	612	612	사정(미등기)		이*준	전라남도 순천시 침수리	토지대장상 소유자	
377	여주시 울촌면 가장리	584-1	도	10	10	김*규	전라남도 순천시 대 호정 **				
378	여주시 울촌면 가장리	584-2	도	10	10	김*규	전라남도 순천시 대 호정 **	한국전력 공사	전라남도 나주시 전력으로 55	지상권	
379	여주시 울촌면 가장리	1839-1	도	5	5	국	국토교통부				
380	여주시 울촌면 가장리	1810-54	구	57	57	국	농림축산식품부				
381	여주시 울촌면 가장리	623-7	도	953	953	공	전라남도				
382	여주시 울촌면 가장리	623-6	답	51	51	공	여주시				
383	여주시 울촌면 가장리	1840-1	도	2	2	국	기획재정부				
384	여주시 울촌면 가장리	1810-56	구	141	141	국	농림축산식품부				
385	여주시 울촌면 가장리	637-6	답	64	64	공	여주시				
386	여주시 울촌면 가장리	1841	도	138	138	국	국토교통부				
387	여주시 울촌면 가장리	637-2	도	1	1	박*연	전라남도 여주시 울촌면 가장리 ***				
388	여주시 울촌면 가장리	636-3	도	268	268	공	전라남도				
389	여주시 울촌면 가장리	636-5	답	212	212	공	여주시				
390	여주시 울촌면 가장리	636-6	답	290	290	공	여주시				
391	여주시 울촌면 가장리	1810-65	구	42.9	42.9	국	농림축산식품부				
392	여주시 울촌면 가장리	1841-1	대	293.3	293.3	국	국토교통부				
393	여주시 울촌면 가장리	634-6	차	344	344	공	여주시				
394	여주시 울촌면 가장리	634-7	전	441	441	공	여주시				

일련 번호	토지소재지		지 목	지적 면적 (㎡)	편입 면적 (㎡)	소 유 자		소유권 이외의 권리			비 고
	소재지	지번				성명	주소	성명	주소	권리의 종류 및 내용	
395	여수시 율촌면 가장리	651-5	전	570	570	공	여수시				
396	여수시 율촌면 가장리	652-1	답	24	24	공	여수시				
397	여수시 율촌면 가장리	651-4	도	189	189	공	전라남도				
398	여수시 율촌면 가장리	653-6	답	365	365	공	여수시				
399	여수시 율촌면 가장리	653-7	답	424	424	공	여수시				
400	여수시 율촌면 가장리	654-1	임	140	140	공	여수시				
401	여수시 율촌면 가장리	1810-13	구	159.8	159.8	국	농림축산식품부				
402	여수시 율촌면 가장리	1810-63	구	201.7	201.7	국	농림축산식품부				
403	여수시 율촌면 가장리	1810-64	구	2	2	국	농림축산식품부				
404	여수시 율촌면 가장리	655-1	전	23	23	공	여수시				
405	여수시 율촌면 가장리	664-6	전	480	480	공	여수시				
406	여수시 율촌면 가장리	719-17	전	456	456	공	여수시				
407	여수시 율촌면 가장리	509-1	답	211	211	공	여수시				
408	여수시 율촌면 가장리	574-1	답	622	622	공	여수시				
409	여수시 율촌면 가장리	573-2	답	1,024	1,024	공	여수시				
410	여수시 율촌면 가장리	572-2	답	208	208	공	여수시				
411	여수시 율촌면 가장리	572-1	답	655	531	공	여수시				
412	여수시 율촌면 가장리	573-3	도	883	883	공	전라남도				
413	여수시 율촌면 가장리	571-1	답	89	89	공	여수시				
414	여수시 율촌면 가장리	570-3	답	330	330	공	여수시				
415	여수시 율촌면 가장리	569-1	답	124	124	공	여수시				
416	여수시 율촌면 가장리	570-5	답	215	215중 116/ 215	오*원	부산광역시 강서구 신호산단*로 ***,***동 ***호 (신호동, 부산신호사 랑으로부영*차)				
417	여수시 율촌면 가장리	568-7	답	1,232	1,232	공	여수시				
418	여수시 율촌면 가장리	567-6	답	619	619	공	여수시				
419	여수시 율촌면 가장리	583-1	답	52	52중 1/2	방혜란	전라남도 순천시 왕지*길 **,*동 ***호(왕지동, 두산위브아파트)				
419-1					52중 1/2	장영삼	전라남도 순천시 왕지*길 **,*동 ***호(왕지동, 두산위브아파트)				
420	여수시 율촌면 가장리	584-5	답	523	523	공	여수시				
421	여수시 율촌면 가장리	1838-1	도	37	37	국	국토교통부				
422	여수시 율촌면 가장리	623-3	답	352	352	공	여수시				
423	여수시 율촌면 가장리	624-5	답	755	755	공	여수시				
424	여수시 율촌면 가장리	624-2	도	301	301	국	국토교통부				
425	여수시 율촌면 가장리	625-1	도	46	46	국	기획재정부				

일련 번호	토지소재지		지 목	지적 면적 (㎡)	편입 면적 (㎡)	소 유 자		소유권 이외의 권리			비 고
	소재지	지번				성명	주소	성명	주소	권리의 종류 및 내용	
426	여수시 울촌면 가장리	625-5	답	197	197	공	여수시				
427	여수시 울촌면 가장리	636-2	도	347	347	주*립	전라남도 순천시 해 룡면 하사리 **				
428	여수시 울촌면 가장리	633-4	전	207	207	공	여수시				
429	여수시 울촌면 가장리	633-1	도	126.8	126.8	최*호	전라남도 순천시 해 룡면 하사리 ***				
430	여수시 울촌면 가장리	634-2	도	328	328	국	국토교통부				
431	여수시 울촌면 가장리	633-3	도	379	379	공	전라남도				
432	여수시 울촌면 가장리	669-4	전	127	127	공	여수시				
433	여수시 울촌면 가장리	669-1	도	89.5	89.5	유*년	전라남도 여수시 울 촌면 가장리 ***				
434	여수시 울촌면 가장리	651-2	도	229.3	229.3	박*복	전라남도 여수시 울 촌면 가장리 ***				
435	여수시 울촌면 가장리	668-4	전	76.6	76.6중 24/ 628	손*석	전라남도 여수시 울 촌면 가장리 ***				
436	여수시 울촌면 가장리	668-1	도	88	88중 24/ 628	손*석	전라남도 여수시 울 촌면 가장리 ***				
436-1					88중 604/ 628	박*근	전라남도 여수시 울 촌면 가장리 ****				
437	여수시 울촌면 가장리	667-1	도	39.3	39.3	최*상	전라남도 순천시 해룡면 하사리 ***				
438	여수시 울촌면 가장리	653-2	도	401.5	401.5	박*식	전라남도 여수시 울촌면 가장리 ***				
439	여수시 울촌면 가장리	667-6	전	108	108	공	여수시				
440	여수시 울촌면 가장리	667-3	도	35.7	35.7	최*상	전라남도 순천시 해룡면 하사리 ***				
441	여수시 울촌면 가장리	1810-61	구	27.3	27.3	국	기획재정부				
442	여수시 울촌면 가장리	1810-62	구	284.9	284.9	국	농림축산식품부				
443	여수시 울촌면 가장리	664-2	도	536	536	김*영	전라남도 여수시 울촌면 가장리 ****				
444	여수시 울촌면 가장리	664-7	천	267.7	267.7	김*영	전라남도 여수시 울촌면 가장리 ****				
445	여수시 울촌면 가장리	664-5	도	354	354	공	전라남도				
446	여수시 울촌면 가장리	719-18	대	99	99	공	여수시				
447	여수시 울촌면 가장리	664-4	도	448	448	공	전라남도				
448	여수시 울촌면 가장리	719-19	전	321	321	공	여수시				
449	여수시 울촌면 가장리	722-5	전	343	343	공	여수시				
450	여수시 울촌면 가장리	719-5	전	86	86	공	여수시				
451	여수시 울촌면 가장리	722-6	도	9.2	9.2	김*수	전라남도 여수시 울촌면 가장리 ***				
452	여수시 울촌면 가장리	719-8	도	6.3	6.3	박*기	전라남도 여수시 울촌면 가장리 ****				
453	여수시 울촌면 가장리	721-23	도	11.9	11.9	여천군농업 협동조합	전라남도 여수시 교동 ***				
454	여수시 울촌면 가장리	721-26	도	10	10	여천군농업 협동조합	전라남도 여수시 교동 ***				
455	여수시 울촌면 가장리	721-21	전	408	408	공	여수시				
456	여수시 울촌면 가장리	721-14	도	117	117	공	전라남도				

일련 번호	토지소재지		지 목	지적 면적 (㎡)	편입 면적 (㎡)	소 유 자		소유권 이외의 권리			비 고
	소재지	지번				성명	주소	성명	주소	권리의 종류 및 내용	
457	여주시 울촌면 가장리	721-22	대	19.7	19.7	박*기	전라남도 여주시 울촌면 가장리 ****				
458	여주시 울촌면 가장리	721-15	도	2	2	공	전라남도				
459	여주시 울촌면 가장리	727-23	대	65	65	공	여주시				
460	여주시 울촌면 가장리	728-1	도	40.6	40.6	정*길	전라남도 여주시 울촌면 가장리 ***				
461	여주시 울촌면 가장리	727-24	대	65	65	공	여주시				
462	여주시 울촌면 가장리	733-5	도	101	101	공	전라남도				
463	여주시 울촌면 가장리	727-2	도	444	444	공	전라남도				
464	여주시 울촌면 가장리	727-25	전	29	29	공	여주시				
465	여주시 울촌면 가장리	732-2	도	325.9	325.9	김*영	전라남도 여주시 울촌면 가장리 ***				
466	여주시 울촌면 가장리	2014-7	도	427	427	공	전라남도				
467	여주시 울촌면 가장리	733-2	도	296.6	296.6	유*호	전라남도 여주시 울촌면 가장리 ***				
468	여주시 울촌면 가장리	2014-9	도	59.2	59.2	국	농림축산식품부				
469	여주시 울촌면 가장리	734-2	도	456.6	456.6	박*연	전라남도 순천시 옥천동 ***				
470	여주시 울촌면 가장리	734-5	도	40	40	공	전라남도				
471	여주시 울촌면 가장리	1824-12	도	166.1	166.1	국	국토교통부				
472	여주시 울촌면 가장리	1825-5	구	155.9	155.9	국	국토교통부				
473	여주시 울촌면 가장리	791-3	잡	38	38	공	전라남도				
474	여주시 울촌면 가장리	791-2	도	156.2	156.2	유*년	전라남도 여주시 울촌면 가장리 ***				
475	여주시 울촌면 가장리	787-1	도	229	229	공	여주시				
476	여주시 울촌면 가장리	1845	도	349.2	349.2	국	국토교통부				
477	여주시 울촌면 가장리	790-2	도	245.8	245.8	국	국토교통부				
478	여주시 울촌면 가장리	788-1	도	119.3	119.3 중 1/5	손*오	전라남도 여주시 울촌면 가장리 ****				
478-1					119.3 중 1/5	문*석	전라남도 여주시 울촌면 가장리 ****				
478-2					119.3 중 1/5	손*백	전라남도 여주시 울촌면 가장리 ****				
478-3					119.3 중 1/5	양*경	전라남도 여주시 울촌면 가장리 ****				
478-4					119.3 중 1/5	양*교	전라남도 여주시 울촌면 가장리 ****				
479	여주시 울촌면 가장리	789-2	도	84.4	84.4	지*중	전라남도 여주시 울촌면 가장리 ***				
480	여주시 울촌면 가장리	789-4	전	37	37	공	여주시				
481	여주시 울촌면 가장리	825-2	도	401.8	401.8	사정(미등기)		김*근		토지대장상 소유주	
482	여주시 울촌면 가장리	825-3	도	291	291	공	전라남도				
483	여주시 울촌면 가장리	824-1	전	355	355	공	여주시				
484	여주시 울촌면 가장리	826-5	전	282	282	공	여주시				
485	여주시 울촌면 가장리	826-6	대	56	56	공	여주시				

일련 번호	토지소재지		지 목	지적 면적 (㎡)	편입 면적 (㎡)	소 유 자		소유권 이외의 권리			비 고
	소재지	지번				성명	주소	성명	주소	권리의 종류 및 내용	
486	여수시 율촌면 가장리	835-2	도	7	7	공	여수시				
487	여수시 율촌면 가장리	835-5	대	140	140	공	여수시				
488	여수시 율촌면 가장리	835-1	대	599.8	6	유*진	광주광역시 남구 양림로 **번길 *(양림동)				
489	여수시 율촌면 가장리	869-1	도	12.1	12.1	국	국토교통부				
490	여수시 율촌면 가장리	1810-7	구	627.8	3	국	국토교통부				
491	여수시 율촌면 가장리	1810-57	구	32.9	32.9	국	농림축산식품부				
492	여수시 율촌면 가장리	836-6	전	3	3	공	여수시				
493	여수시 율촌면 가장리	836-1	전	1,813.8	45	중산층주지 씨*대공후중 중(대표자 지*훈)	전라남도 여수시 율 촌면 가장리 ***/전 라남도 순천시 생목 길 *, ***동 ***호 (생목동, 벽산첼시 빌)				
494	여수시 율촌면 가장리	868-1	도	42	42	공	전라남도				
495	여수시 율촌면 가장리	836-7	전	24	24	공	여수시				
496	여수시 율촌면 가장리	1827-3	도	205.1	205.1	국	국토교통부				
497	여수시 율촌면 가장리	836-8	도	2.4	2.4	지*명	전라남도 여수시 율촌면 가장리 ***				
498	여수시 율촌면 가장리	846-6	도	14.4	14.4	재단법인광 주구천주교 회유지재단	광주광역시 서구 상무대로 *** (쌍촌동)				
499	여수시 율촌면 가장리	846-5	중	94.8	94.8	재단법인광 주구천주교 회유지재단	광주광역시 서구 상무대로 *** (쌍촌동)				
500	여수시 율촌면 가장리	846-2	도	133.1	133.1	지*덕	전라남도 여수시 율촌면 가장리 ***				
501	여수시 율촌면 가장리	847-2	도	129.2	129.2	국	국토교통부				
502	여수시 율촌면 가장리	847-6	대	119.1	119.1	박*희	전라남도 순천시 비봉*길 ***-*, ***호(조례동)				
503	여수시 율촌면 가장리	847-7	대	12.6	12.6	박*희	전라남도 순천시 비봉*길 ***-*, ***호(조례동)				
504	여수시 율촌면 가장리	1810-59	구	249.3	249.3	국	농림축산식품부				
505	여수시 율촌면 가장리	862-23	전	172	172	공	여수시				
506	여수시 율촌면 가장리	862-31	목	322	322	공	여수시				
507	여수시 율촌면 가장리	862-30	전	294	294	공	여수시				
508	여수시 율촌면 가장리	863-1	전	21.4	21.4	지*식	전라남도 여수시 율촌면 가장리 ***				
509	여수시 율촌면 가장리	862-28	대	365	365	공	여수시				
510	여수시 율촌면 가장리	862-29	대	331	331	공	여수시				
511	여수시 율촌면 가장리	861-1	대	148	148	공	여수시				
512	여수시 율촌면 가장리	862-27	도	1.2	1.2	미등기		지*인	전라남도 여수시 율촌면 가장리 ***	토지대장상 소유자	
513	여수시 율촌면 가장리	861-3	도	29.4	29.4	지*찬	전라남도 여수시 율촌면 가장리 ***				
514	여수시 율촌면 가장리	860-7	도	43.8	43.8	최*규	전라남도 여수시 율촌면 가장리 *				
515	여수시 율촌면 가장리	719-20	전	119	119	공	여수시				

일련 번호	토지소재지		지 목	지적 면적 (㎡)	편입 면적 (㎡)	소 유 자		소유권 이외의 권리			비 고
	소재지	지번				성명	주소	성명	주소	권리의 종류 및 내용	
516	여주시 울촌면 가장리	719-2	도	951.5	951.5	국	국토교통부				
517	여주시 울촌면 가장리	720-2	전	148	148	공	여주시				
518	여주시 울촌면 가장리	719-15	도	5	5	공	전라남도				
519	여주시 울촌면 가장리	1824-13	도	58.9	58.9	국	국토교통부				
520	여주시 울촌면 가장리	721-16	도	2.4	2.4	여천군농업 협동조합	전라남도 여주시 교동 ***	여주시 교동***			
521	여주시 울촌면 가장리	721-17	도	2.5	2.5	여천군농업 협동조합	전라남도 여주시 교동 ***	여주시 교동***			
522	여주시 울촌면 가장리	721-18	도	39	39	공	전라남도				
523	여주시 울촌면 가장리	721-27	전	8	8	공	여주시				
524	여주시 울촌면 가장리	721-19	도	4	4	공	전라남도				
525	여주시 울촌면 가장리	721-24	도	18.8	18.8	박*기	전라남도 여주시 울촌면 가장리 ****				
526	여주시 울촌면 가장리	721-2	도	483	483	김*영	전라남도 여주시 울촌면 가장리 ***				
527	여주시 울촌면 가장리	721-25	대	185.3	185.3	최*윤	제주특별자치도 서귀포시 표선면 중산간동로 *****	주*숙	전라남도 순천시 해룡면 신대로 **, ***동 ****호(중흥에스 -클래스*단지)	가압류	
527-1								삼성카드 주식회사	서울특별시 중구 세종대로 ***(태평로*가)	가압류	
527-2								기술보증 기금	부산광역시 남구 문현금융로 **, ***층(문현동)	가압류	
527-3								재단법인 은행권 청년창업 재단	서울특별시 강남구 선릉로 **** *, **, *층(역삼동, 새롬빌딩)	가압류	
528	여주시 울촌면 가장리	729-1	대	115	115	공	여주시				
529	여주시 울촌면 가장리	728-7	대	32	32	정*길	전라남도 여주시 울촌면 가장리 ****				
530	여주시 울촌면 가장리	728-8	대	72.3	72.3	정*길	전라남도 여주시 울촌면 가장리 ****				
531	여주시 울촌면 가장리	727-3	전	171	171	공	여주시				
532	여주시 울촌면 가장리	730-3	대	192	192	공	여주시				
533	여주시 울촌면 가장리	727-15	도	33	33	공	여주시				
534	여주시 울촌면 가장리	730-4	도	35.7	35.7	박*기	전라남도 여주시 울촌면 가장리 ****				
535	여주시 울촌면 가장리	732-5	도	16	16	공	여주시				
536	여주시 울촌면 가장리	731-4	도	4.1	4.1	유*선	전라남도 여주시 울촌면 가장리 ****				
537	여주시 울촌면 가장리	732-3	전	280	280	공	여주시				
538	여주시 울촌면 가장리	731-3	대	42	42	공	여주시				
539	여주시 울촌면 가장리	733-3	대	265	265	공	여주시				
540	여주시 울촌면 가장리	735-1	대	7	7	공	여주시				
541	여주시 울촌면 가장리	734-3	전	115	115	공	여주시				
542	여주시 울촌면 가장리	754-4	대	179	179	공	여주시				

일련 번호	토지소재지		지 목	지적 면적 (㎡)	편입 면적 (㎡)	소 유 자		소유권 이외의 권리			비 고
	소재지	지번				성명	주소	성명	주소	권리의 종류 및 내용	
543	여수시 율촌면 가장리	754-5	대	262	262	공	여수시				
544	여수시 율촌면 가장리	754-2	도	41.9	41.9	국	기획재정부				
545	여수시 율촌면 가장리	755-1	도	22.8	22.8	사정(미등기)		김*영		토지대장상 소유자	
546	여수시 율촌면 가장리	755-3	도	4	4	공	전라남도				
547	여수시 율촌면 가장리	755-5	전	226	226	공	여수시				
548	여수시 율촌면 가장리	1842-1	도	57.6	57.6	국	국토교통부				
549	여수시 율촌면 가장리	787-4	전	1,008	1,008	공	여수시				
550	여수시 율촌면 가장리	788-4	전	406	406	공	여수시				
551	여수시 율촌면 가장리	787-3	도	443	443	공	전라남도				
552	여수시 율촌면 가장리	870-4	전	300.2	300.2 중 10/ 297	김*문	서울특별시 강서구 양천로***길**, ***동 ***호(염창동, 강변현대홈타운아파 트)				
552-1					300.2 중 10/ 297	김*석	전라남도 순천시 안산길*, ***동 ***호(연향동, 호반리젠시빌)				
553	여수시 율촌면 가장리	870-1	도	92.3	92.3	국	국토교통부				
554	여수시 율촌면 가장리	871-1	도	15.1	15.1중 1/31	박*수	전라남도 여수시 율촌면 가장리 ***				
554-1					15.1중 1/31	박*백	전라남도 여수시 율촌면 가장리 ***				
554-2					15.1중 1/31	유*환	전라남도 여수시 율촌면 가장리 ***				
554-3					15.1중 1/31	유*기	전라남도 여수시 율촌면 가장리 ***				
554-4					15.1중 1/31	박*식	전라남도 여수시 율촌면 가장리 ***				
554-5					15.1중 1/31	유*안	전라남도 여수시 율촌면 가장리 ***				
554-6					15.1중 1/31	유*열	전라남도 여수시 율촌면 가장리 ***				
554-7					15.1중 1/31	유*석	전라남도 여수시 율촌면 가장리 ***				
554-8					15.1중 1/31	박*기	전라남도 여수시 율촌면 가장리 ***				
554-9					15.1중 1/31	유*열	전라남도 여수시 율촌면 가장리 ***				
554-10					15.1중 1/31	유*수	전라남도 여수시 율촌면 가장리 ***				
554-11					15.1중 1/31	김*백	전라남도 여수시 율촌면 가장리 ***				
554-12					15.1중 1/31	문*환	전라남도 여수시 율촌면 가장리 ***				
554-13					15.1중 1/31	유*석	전라남도 여수시 율촌면 가장리 ***				
554-14					15.1중 1/31	김*석	전라남도 여수시 율촌면 가장리 238				
554-15					15.1중 1/31	유*덕	전라남도 여수시 율촌면 가장리 ***				
554-16					15.1중 1/31	김*옥	전라남도 여수시 율촌면 가장리 ***				
554-17					15.1중 1/31	유*열	전라남도 여수시 율촌면 가장리 ***				
554-18					15.1중 1/31	유*수	전라남도 여수시 율촌면 가장리 ***				
554-19					15.1중 1/31	유*규	전라남도 여수시 율촌면 가장리 ***				
554-20					15.1중 1/31	유*선	전라남도 여수시 율촌면 가장리 ***				
554-21					15.1중 1/31	유*길	전라남도 여수시 율촌면 가장리 *****				

일련 번호	토지소재지		지 목	지적 면적 (㎡)	편입 면적 (㎡)	소 유 자		소유권 이외의 권리			비 고
	소재지	지번				성명	주소	성명	주소	권리의 종류 및 내용	
554-22					15.1중 1/31	유*석	전라남도 여주시 울촌면 가장리 ***				
554-23					15.1중 1/31	유*지	전라남도 여주시 울촌면 가장리 ***				
554-24					15.1중 1/31	유*암	전라남도 여주시 울촌면 가장리 ***				
554-25					15.1중 1/31	유*수	전라남도 여주시 울촌면 가장리 ***				
554-26					15.1중 1/31	유*량	전라남도 여주시 울촌면 가장리 ***				
554-27					15.1중 1/31	유*매	전라남도 여주시 울촌면 가장리 ***				
554-28					15.1중 1/31	유*석	전라남도 여주시 울촌면 가장리 ***				
554-29					15.1중 1/31	유*열	전라남도 여주시 울촌면 가장리 ***				
554-30					15.1중 1/31	유*조	전라남도 여주시 울촌면 가장리 ***				
555	여주시 울촌면 가장리	871-7	전	77	77	공	여주시				
556	여주시 울촌면 가장리	869-12	대	62.3	62.3	유*상	전라남도 여주시 울촌면 서부로 *****				
557	여주시 울촌면 가장리	826-2	도	311.2	311.2	유*열	전라남도 여주시 울촌면 가장리 ***				
558	여주시 울촌면 가장리	869-14	전	63.3	63.3	유*상	전라남도 여주시 울촌면 서부로 *****				
559	여주시 울촌면 가장리	869-10	도	4.2	4.2	국	기획재정부				
560	여주시 울촌면 가장리	869-2	도	165.8	165.8	국	국토교통부				
561	여주시 울촌면 가장리	869-13	전	75.4	75.4	유*상	전라남도 여주시 울촌면 서부로 *****				
562	여주시 울촌면 가장리	868-6	도	7.8	7.8	유*욱	전라남도 여주시 울촌면 가장리 *****				
563	여주시 울촌면 가장리	868-2	도	216.6	216.6	손*홍	전라남도 여주시 울촌면 가장리 ***				
564	여주시 울촌면 가장리	868-5	대	138	138	공	여주시				
565	여주시 울촌면 가장리	867-13	도	27	27	공	여주시				
566	여주시 울촌면 가장리	867-1	도	155.3	155.3	국	국토교통부				
567	여주시 울촌면 가장리	867-12	과	308	308	공	여주시				
568	여주시 울촌면 가장리	866-4	전	183	183	공	여주시				
569	여주시 울촌면 가장리	866-1	도	65	65	공	전라남도				
570	여주시 울촌면 가장리	866-3	도	18	18	공	전라남도				
571	여주시 울촌면 가장리	865-6	전	106.5	106.5	유*욱	전라남도 여주시 울촌면 가장리 *****				
572	여주시 울촌면 가장리	865-4	도	32	32	공	전라남도				
573	여주시 울촌면 가장리	865-1	도	67	67	공	전라남도				
574	여주시 울촌면 가장리	865-7	구	35.6	35.6	유*욱	전라남도 여주시 울촌면 가장리 *****				
575	여주시 울촌면 가장리	865-5	도	16	16	공	전라남도				
576	여주시 울촌면 가장리	904-27	구	29.1	29.1	미등기		류*호	전라남도 여주시 울촌면 가장리 *****	토지대장상 소유자	
577	여주시 울촌면 가장리	904-21	도	1.9	1.9	사정(미등기)		류*호	전라남도 여주시 울촌면 가장리 *****	토지대장상 소유자	
578	여주시 울촌면 가장리	904-28	도	15.8	15.8	미등기		류*호	전라남도 여주시 울촌면 가장리 *****	토지대장상 소유자	



일련 번호	토지소재지		지 목	지적 면적 (㎡)	편입 면적 (㎡)	소 유 자		소유권 이외의 권리			비 고
	소재지	지번				성명	주소	성명	주소	권리의 종류 및 내용	
579	여수시 율촌면 가장리	904-19	도	5	5	공	전라남도				
580	여수시 율촌면 가장리	1848-3	도	92.9	92.9	국	국토교통부				
581	여수시 율촌면 가장리	904-25	대	104	104	공	여수시				
582	여수시 율촌면 가장리	862-26	도	285.3	285.3	미등기		지*인	전라남도 여수시 율촌면 가장리 ***	토지대장상 소유자	
583	여수시 율촌면 가장리	904-24	도	78.3	78.3	미등기		류*호	전라남도 여수시 율촌면 가장리 ***	토지대장상 소유자	
584	여수시 율촌면 가장리	904-26	대	6.6	6.6	최*민	전라남도 여수시 율촌면 서부로 ***				
585	여수시 율촌면 가장리	862-18	도	249.3	249.3	공	전라남도				
586	여수시 율촌면 가장리	863-5	도	347.1	347.1	지*인	전라남도 여수시 율촌면 가장리 ***				
587	여수시 율촌면 가장리	862-4	도	168.8	168.8	미등기		지*인	전라남도 여수시 율촌면 가장리 ***	토지대장상 소유자	
588	여수시 율촌면 가장리	905-9	도	158	158	공	여수시				
589	여수시 율촌면 가장리	861-2	도	44.2	44.2	지*찬	전라남도 여수시 율촌면 가장리 ***				
590	여수시 율촌면 가장리	906-7	도	6.1	6.1	지*인	전라남도 여수시 율촌면 가장리 ***				
591	여수시 율촌면 가장리	906-9	도	4.9	4.9	지*인	전라남도 여수시 율촌면 가장리 ***				
592	여수시 율촌면 가장리	860-8	대	219.7	219.7	채*심	전라남도 여수시 율촌면 서부로 ***	손*영	서울특별시 마포 구 승문길 **, ***동 *****호 (염리동, 마포자 이더센트리지)	근저당권	
593	여수시 율촌면 가장리	860-9	대	136	136	공	여수시				
594	여수시 율촌면 가장리	1413-3	전	220	220	공	여수시				
595	여수시 율촌면 가장리	1412-3	전	156	156	공	여수시				
596	여수시 율촌면 가장리	1412-2	도	84	84	공	여수시				
597	여수시 율촌면 가장리	1848-4	도	819.4	819.4	국	국토교통부				
598	여수시 율촌면 가장리	1411-2	도	80.2	80.2	미등기		지*형	전라남도 여수시 율촌면 가장리 ***		
599	여수시 율촌면 가장리	1411-3	전	161.8	161.8	지*수	전라남도 여수시 율촌면 중산길 ***-*				
600	여수시 율촌면 가장리	1410-2	도	48.1	48.1	국	국토교통부				
601	여수시 율촌면 가장리	1410-3	전	201	201	공	여수시				
602	여수시 율촌면 가장리	1406-8	전	284	284	공	여수시				
603	여수시 율촌면 가장리	1384-1	도	154	154	유*관	전라남도 여수시 율촌면 가장리 ***				
604	여수시 율촌면 가장리	1406-9	도	40	40	공	전라남도				
605	여수시 율촌면 가장리	1406-6	도	5	5	공	전라남도				
606	여수시 율촌면 가장리	1406-10	전	116	116	공	여수시				
607	여수시 율촌면 가장리	1404-3	도	212	212	공	전라남도				
608	여수시 율촌면 가장리	1403-3	답	53	53	공	여수시				
609	여수시 율촌면 가장리	1404-2	도	71.5	71.5	이*례	전라남도 여수시 율촌면 가장리 ***-*				

일련 번호	토지소재지		지 목	지적 면적 (㎡)	편입 면적 (㎡)	소 유 자		소유권 이외의 권리			비 고
	소재지	지번				성명	주소	성명	주소	권리의 종류 및 내용	
610	여주시 율촌면 가장리	1397-3	도	11	11	공	전라남도				
611	여주시 율촌면 가장리	1397-2	도	98.4	98.4	우*훈	전라남도 무안군 삼향읍 남악*로**번길 **-**, ***호				
612	여주시 율촌면 가장리	1396-2	도	175.5	175.5	국	국토교통부				
613	여주시 율촌면 가장리	1397-5	도	30	30	공	전라남도				
614	여주시 율촌면 가장리	1395-11	도	6	6	공	전라남도				
615	여주시 율촌면 가장리	1395-9	도	364.3	364.3	국	국토교통부				
616	여주시 율촌면 가장리	1428-6	도	177	177	공	전라남도				
617	여주시 율촌면 가장리	1443-3	도	30	30	국	기획재정부				
618	여주시 율촌면 가장리	1443-1	도	106	106	국	국토교통부				
619	여주시 율촌면 가장리	1442-1	도	3	3	국	국토교통부				
620	여주시 율촌면 가장리	1442-3	도	7	7	공	전라남도				
621	여주시 율촌면 가장리	1445-1	도	649	649	공	전라남도				
622	여주시 율촌면 가장리	1851-8	도	201	201	국	국토교통부				
623	여주시 율촌면 가장리	1851-10	도	114	114	국	국토교통부				
624	여주시 율촌면 가장리	1478-4	도	1,089	1,089	공	전라남도				
625	여주시 율촌면 가장리	1874-4	도	538	538	공	전라남도				
626	여주시 율촌면 가장리	1453-4	도	946	946	공	전라남도				
627	여주시 율촌면 가장리	1851-4	도	33	33	국	국토교통부				
628	여주시 율촌면 가장리	1884-7	도	509	509	공	전라남도				
629	여주시 율촌면 가장리	1851-11	도	21	21	국	국토교통부				
630	여주시 율촌면 가장리	1851-12	도	231	231	국	국토교통부				
631	여주시 율촌면 가장리	1458-4	도	125	125	공	전라남도				
632	여주시 율촌면 가장리	1471-5	도	886	886	공	전라남도				
633	여주시 율촌면 가장리	1464-5	도	230	230	공	여주시				
634	여주시 율촌면 가장리	906-1	도	97.9	97.9	지*인	전라남도 여주시 율촌면 가장리 ***				
635	여주시 율촌면 가장리	860-2	도	183	183	공	여주시				
636	여주시 율촌면 가장리	906-8	전	13	13	공	여주시				
637	여주시 율촌면 가장리	1413-2	도	130	130	공	여주시				
638	여주시 율촌면 가장리	1376-8	전	31	31	공	여주시				
639	여주시 율촌면 가장리	1376-1	도	12.1	12.1	국	국토교통부				
640	여주시 율촌면 가장리	1383-6	도	1,044	1,044	공	전라남도				
641	여주시 율촌면 가장리	1377-4	전	104	104	공	여주시				
642	여주시 율촌면 가장리	1377-1	도	96.7	96.7	박*순	전라남도 여주시 율촌면 가장리 ***				
643	여주시 율촌면 가장리	1383-5	전	227	227	공	여주시				
644	여주시 율촌면 가장리	1383-1	도	265	265	공	여주시				

일련 번호	토지소재지		지 목	지적 면적 (㎡)	편입 면적 (㎡)	소 유 자		소유권 이외의 권리			비 고
	소재지	지번				성명	주소	성명	주소	권리의 종류 및 내용	
645	여수시 율촌면 가장리	1382-3	전	68	68	공	여수시				
646	여수시 율촌면 가장리	1382-2	전	48	48	공	여수시				
647	여수시 율촌면 가장리	1385-7	전	181	181	공	여수시				
648	여수시 율촌면 가장리	1385-1	도	287	287중 1/2	박*순	전라남도 여수시 율촌면 가장리				
648-1					287중 1/2	지*병	전라남도 여수시 율촌면 가장리 ***				
649	여수시 율촌면 가장리	1385-8	전	246	246	공	여수시				
650	여수시 율촌면 가장리	1396-6	전	428	428	공	여수시				
651	여수시 율촌면 가장리	1396-7	전	41	41	공	여수시				
652	여수시 율촌면 가장리	1395-10	전	749	749	공	여수시				
653	여수시 율촌면 가장리	1394-4	전	154	154	공	여수시				
654	여수시 율촌면 가장리	1394-3	천	59	59	이*우	전라남도 여수시 율촌면 가장리 ***				
655	여수시 율촌면 가장리	1395-4	천	67	67	공	여수시				
656	여수시 율촌면 가장리	1810-66	구	388	388	국	농림축산식품부				
657	여수시 율촌면 가장리	1429-4	전	301	301	공	여수시				
658	여수시 율촌면 가장리	1443-2	전	49	49	국	기획재정부				
659	여수시 율촌면 가장리	1442-4	전	442	442	공	여수시				
660	여수시 율촌면 가장리	1441	대	20	20	공	여수시				
661	여수시 율촌면 가장리	1439-1	전	113	113	상주박씨영* 공파문중(대 표자 박*태)	전라남도 여수시 율촌면 가장리 ***				
662	여수시 율촌면 가장리	1440-4	도	12	12	공	전라남도				
663	여수시 율촌면 가장리	1440-3	답	352	352중 25/ 201	이*기	전라남도 여수시 율촌면 난화길 **				
664	여수시 율촌면 가장리	1438	답	493	22	이*기	전라남도 여수시 율촌면 난화길 **				
665	여수시 율촌면 가장리	1440-6	도	50	50중 352/ 402	박*희	전라남도 여수시 율촌면 중산길 ***-*				
665-1					50중 50/ 402	이*기	전라남도 여수시 율촌면 난화길 **				
666	여수시 율촌면 가장리	1873-17	구	79	79	국	농림축산식품부				
667	여수시 율촌면 가장리	1873-18	답	187	187	공	여수시				
668	여수시 율촌면 가장리	1873-8	답	422	72	지*근	전라남도 여수시 율촌면 중산안길 *				
669	여수시 율촌면 가장리	1874-2	답	35	6	유*승	울산광역시 중구 해 오름*길 ***-, ***동 ***호 (남외동,태웅제일빌 라)				
670	여수시 율촌면 가장리	1874-7	도	114	114	국	농림축산식품부				
671	여수시 율촌면 가장리	1874-10	구	330	330	국	농림축산식품부				
672	여수시 율촌면 가장리	1874-8	답	819	819	공	여수시				

일련 번호	토지소재지		지 목	지적 면적 (㎡)	편입 면적 (㎡)	소 유 자		소유권 이외의 권리			비 고
	소재지	지번				성명	주소	성명	주소	권리의 종류 및 내용	
673	여수시 율촌면 가장리	1874-9	답	564	564	공	여수시				
674	여수시 율촌면 가장리	1884-3	답	661	16	서*기	전라남도 여수시 시전*길 **-*(신기동)				
675	여수시 율촌면 가장리	1884-8	답	499	499	공	여수시				
676	여수시 율촌면 가장리	1884-9	답	830	830	공	여수시				
677	여수시 율촌면 가장리	1885-8	구	34	34	국	농림축산식품부				
678	여수시 율촌면 가장리	1885-9	도	90	90	국	농림축산식품부				
679	여수시 율촌면 가장리	1885-10	답	404	404	공	여수시				
680	여수시 율촌면 가장리	1885-6	답	1,152	1,152	공	여수시				
681	여수시 율촌면 가장리	1463-2	답	15	15	공	여수시				
682	여수시 율촌면 가장리	1465-2	도	929	929	공	전라남도				
683	여수시 율촌면 가장리	산200-8	도	136	136	공	전라남도				
684	여수시 율촌면 가장리	1851-13	도	540	540	국	국토교통부				
685	여수시 율촌면 가장리	1851-14	도	611	609	국	국토교통부				
686	여수시 율촌면 가장리	산192-15	임	404	404	공	여수시				
687	여수시 율촌면 가장리	1558-5	도	4,114	4,114	공	전라남도				
688	여수시 율촌면 가장리	산192-1	도	915	915	공	여수시				
689	여수시 율촌면 가장리	1851-15	도	155	6	국	국토교통부				
690	여수시 율촌면 가장리	1580-17	도	10	10	공	전라남도				
691	여수시 율촌면 가장리	1580-16	도	367	367	공	전라남도				
692	여수시 율촌면 가장리	1580-18	도	116	116	공	전라남도				
693	여수시 율촌면 가장리	1580-1	도	442	3중 808/ 1107	김*희	경상북도 포항시 북구 양학천로 **(죽도동)				
693-1					3중 299/ 1107	한국농어촌 공사	전라남도 순천시 조례2길 33				
694	여수시 율촌면 가장리	1851-16	도	4	4	국	국토교통부				
695	여수시 율촌면 가장리	1886-11	답	1,243	1,243	공	여수시				
696	여수시 율촌면 가장리	1885-7	도	923	923	공	전라남도				
697	여수시 율촌면 가장리	1886	구	625	625	국	농림축산식품부				
698	여수시 율촌면 가장리	1893-1	구	43	43	국	농림축산식품부				
699	여수시 율촌면 가장리	1894-1	도	91	91	국	농림축산식품부				
700	여수시 율촌면 가장리	1892-10	답	204	204	공	여수시				
701	여수시 율촌면 가장리	1892-9	도	373	373	공	전라남도				
702	여수시 율촌면 가장리	1892-11	답	896	896	공	여수시				
703	여수시 율촌면 가장리	1895-1	구	288	288	국	농림축산식품부				
704	여수시 율촌면 가장리	1559-5	답	227	227	공	여수시				
705	여수시 율촌면 가장리	1558-8	전	891	891	공	여수시				

일련 번호	토지소재지		지 목	지적 면적 (㎡)	편입 면적 (㎡)	소 유 자		소유권 이외의 권리			비 고
	소재지	지번				성명	주소	성명	주소	권리의 종류 및 내용	
706	여수시 율촌면 가장리	1576-2	전	206	9	장*순	전라남도 여수시 율촌면 서부로 ****				
707	여수시 율촌면 가장리	1575-1	답	148	23	장*순	전라남도 여수시 율촌면 서부로 ****				
708	여수시 율촌면 가장리	1576-4	전	393	393	공	여수시				
709	여수시 율촌면 가장리	1575-3	답	52	52	공	여수시				
710	여수시 율촌면 가장리	1897	구	371	9	국	농림축산식품부				
711	여수시 율촌면 가장리	1897-9	답	1,309	4	박*수	전라남도 여수시 율촌면 해룡로 ****				
712	여수시 율촌면 가장리	1577-2	답	334	334중 1/8	최*용	전라남도 순천시 해룡면 하사리 ***				
712-1					334중 1/8	최*영	전라남도 순천시 해룡면 하사리 ***				
712-2					334중 1/8	최*진	전라남도 순천시 해룡면 하사리 ***				
712-3					334중 1/8	최*호	전라남도 순천시 해룡면 하사리 ***				
712-4					334중 1/8	최*림	전라남도 순천시 해룡면 하사리 ***				
712-5					334중 1/8	최*옥	전라남도 순천시 해룡면 하사리 ***				
712-6					334중 1/8	최*수	전라남도 순천시 해룡면 하사리 ***				
712-7					334중 1/8	최*수	전라남도 순천시 해룡면 하사리 **				
713	여수시 율촌면 가장리	1897-10	답	1,696	90	학교법인학 당학원	전라남도 여수시 문수동 ***				
714	여수시 율촌면 가장리	1897-14	구	127	127	국	농림축산식품부				
715	여수시 율촌면 가장리	1897-11	답	347	7	조*영	서울특별시 중구 다산로***길 **, *** (신당동, 노블레스하우스)				
716	여수시 율촌면 가장리	1575-4	답	414	414	공	여수시				
717	여수시 율촌면 가장리	1575-2	답	87	4	전주최씨사* 공파종중(대 표자 최*룡)	전라남도 순천시 해 룡면 사배죽동길 **/전라남도 순천시 용당삼산로 **, ***동 ***호(용당 동, 덕진 순천의 봄)				
718	여수시 율촌면 가장리	1578	답	570	138	이*순	경기도 고양시 덕양구 서정로 **, ***동 ***호(해신동, 서정마을 중흥에스클래스타운 하우스)				
719	여수시 율촌면 가장리	1578-2	답	1,217	1,217	공	여수시				
720	여수시 율촌면 가장리	1594	답	1,600	44중 165/ 1600	지*옥	부산광역시 중구 망양로***번길 **, *동 A***호(보수동*가, 보수아파트)				
720-1					44중 165/ 1600	유*숙	부산광역시 수영구 무학로***번길 ** (광안동)				
720-2					44중 443/ 1600	장*리	부산광역시 북구 의성로***번길 **, ***호(덕천동, 진흥매션)				
720-3					44중 165/ 1600	강*서	부산광역시 영도구 상리로 *, ***동 ***호(동삼동, 주공아파트)				

일련 번호	토지소재지		지 목	지적 면적 (㎡)	편입 면적 (㎡)	소 유 자		소유권 이외의 권리			비 고
	소재지	지번				성명	주소	성명	주소	권리의 종류 및 내용	
720-4					44중 331/ 1600	신*옥	부산광역시 서구 충무시장길 *, ****호(충무동*가, 헤리츠아파트*차)				
720-5					44중 331/ 1600	안*익	부산광역시 해운대구 세실로 ***, ***동 ***호(좌동 해운대좌동롯데캐슬 마스터1)				
721	여수시 율촌면 가장리	1593-3	답	9	9	한국농어촌 공사	전라남도 순천시 조례2길 33				
722	여수시 율촌면 가장리	1593	답	1,425	43중 1450/ 1808	박*열	전라남도 순천시 봉화*길 ***, ***동 ****호(조례동, 대림아파트)				
722-1					43중 358/ 1808	한국농어촌 공사	전라남도 순천시 조례2길 33				
723	여수시 율촌면 가장리	1578-3	답	58	49	이*순	경기도 고양시 덕양구 서정로 **, ***동 ***호(행신동, 서정마을 중흥에스클래스타운 하우스)				
724	여수시 율촌면 가장리	1592-4	답	225	225	공	여수시				
725	여수시 율촌면 가장리	1592	답	586	66	심*자	전라남도 광양시 공영로 **, ***동 ****호(중동, 호반리젠시빌아파트)				
726	여수시 율촌면 가장리	1590-3	답	145	9중 534/ 746	한국농어촌 공사	전라남도 순천시 조례2길 33				
726-1					9중 212/ 746	배*중	전라남도 광양시 광양읍 기두*길 **				
727	여수시 율촌면 가장리	1558-6	도	91	39	공	전라남도				

## 「미평종합사회복지관」 운영 위·수탁협약(계약) 체결 결과 공고

『여수시 사무의 민간위탁 기본 조례』 제12조에 따라 ‘미평종합사회복지관’ 운영 위·수탁 협약(계약) 체결 결과를 다음과 같이 공고합니다.

2024. 9. 4.

여 수 시 장

### □ 협약 개요

- 위탁기관 : 여수시
- 수탁기관 : 사회복지법인 우성나눔재단 (대표자 최의기)  
[광주광역시 서구 월드컵4강로 198번길 11]
- 위탁시설: 미평종합사회복지관
- 위    치: 여수시 미평로77-1
- 계 약 일: 2024. 9. 3.(화)
- 위탁기간: 2024. 9. 20. ~ 2029. 9. 19.(5년)
- 위탁사무
  1. 미평종합사회복지관 시설의 유지·관리 및 운영 전반
  2. 사회복지사업법 시행규칙 제23조의2 및 보건복지부 사회복지관 운영 관련 업무처리 안내에 명시된 사회복지관 사업
  3. 여수시 사회복지관 설치 및 운영관리 조례 등 시장이 필요하다고 인정하는 사업

## 전문건설업 등록 공고

건설산업기본법 제9조의 규정에 의한 전문건설업 등록 사항을 동법 시행령 제11조 및 시행규칙 제8조의 규정에 의거 다음과 같이 공고합니다.

- 1. 상호 및 대표자 : (주)나우엘앤씨
- 2. 영 업 소 재 지 : 전남 여수시 소호로 485, 2층
- 3. 법인 등록번호 : 206211-0073177

업종명	등록번호	주력분야	등록일
실내건축공사업	여수-24-나-07	실내건축공사	2024. 9. 4.

2024년 9월 4일

여 수 시 장



## 어업면허 처분사항 공고

「수산업법」 제8조, 같은법 시행령 제18조에 의거 다음과 같이 어업면허 처분사항을 공고합니다.

### ◆ 어업면허 처분 내역 ◆

면허 번호	어업의 종류	어업 방법	면적 (ha)	어장 위치	면허기간	수산자원 조성금 (천원)	어업권자		비고
							주소	성명	
10119	정치망어업	대형	12	남면 우학	2024.09.05. 2032.07.05.	-	여수시 박람회길 6*, ****	서*림	10117 대체개발

문의전화 : 061) 659-3931 여수시 어업생산과. 끝.

2024. 09. 05.

여 수 시 장

## 돌산공원 조성사업 보상협의 공시송달 공고

여수시에서 시행하는 『돌산공원 조성사업』에 편입되는 토지 등에 대하여 「공익사업을 위한 토지 등의 취득 및 보상에 관한 법률」 제16조에 따라 보상 협의하고자 문서를 송달 하였으나 송달받을 자의 사망, 주소불명 등의 사유로 송달이 불가능하여 「공익사업을 위한 토지 등의 취득 및 보상에 관한 법률 시행령」 제4조, 제8조 및 행정절차법 제14조 (송달)의 규정에 따라 아래와 같이 공시송달 공고합니다.

2024년 9월 5일

### 여 수 시 장

#### 1. 사업개요

- 가. 사 업 명 : 돌산공원 조성사업
- 나. 사업시행자 : 여수시장
- 다. 사업위치 : 여수시 돌산읍 우두리 711-3번지 일원
- 라. 사업기간 : 2020. 6. 25. ~ 2027. 12. 31.

#### 2. 공고내용

- 가. 공고기간 : 2024년 9월 5일 ~ 2024년 9월 19일(15일간)
- 나. 공고장소 : 전국 시·군·구 게시판 및 홈페이지

#### 3. 보상계획

- 가. 협의기간 : 공시송달 공고기한 내
- 나. 협의장소 : 여수시 공원과  
(전남 여수시 여천체육공원길 49, 망마경기장 1층 공원과)(☎061-659-4646)

- 다. 보상방법 : 현금보상

- 라. 보상절차

- 보상계획열람 · 공고(열람 및 이의신청) → 감정평가 및 보상액 산정 → 보상협의  
→ 소유권 이전 및 보상금 지급 → (협의 불성립 시) 수용재결 절차 진행

※ 수용재결에 이의가 있을 경우, 토지보상법 제83조, 제85조에서 정한 기한 이내에  
이의신청 또는 행정소송 제기

마. 협의조건

- 소유권 외의 권리(압류, 가처분, 근저당 등)가 있는 경우 해지 또는 말소
- 국세 및 지방세 체납이 있는 경우 완납 후 협의 가능

바. 보상협의 시 구비서류

- 인감증명서 2부(일반용 인감증명서 1부, 부동산매도용 인감증명서 1부  
【매수자: 여수시장 , 전남 여수시 시청로 1(학동) 법인등록번호:3612】)
- 주민등록초본 1부(전 주소포함), 통장사본 1부, 신분증 , 인감도장
- 국세완납증명서 1부, 지방세완납증명서 1부
- 기타 지장물(물건) 보상청구 시 구비서류 등

4. 공시송달 대상

□ 토지조서

연번	토 지 소재지	지번	지 목	지적 면적 (㎡)	편입 면적 (㎡)	소유자		소유권 이외의 권리			비고
						성명	주소	권리내용	성명	주소	
5	돌산읍 우두리	794-97	전	959.8	959.8	김*성	전라남도 여수시 돌산읍 진두2길 8-*				
10	돌산읍 우두리	796-71	전	20.1	20.1	피*(주)	전라남도 여수시 거북선공원 1길 13-*, 2**호(학동)				
11	돌산읍 우두리	796-72	전	90	90	정*주	전라남도 여수시 관문서1길 7-*(관문동)				
37	돌산읍 우두리	801-7	전	179	179	여*주	전라남도 여수시 안산*길1** 1**동 1***호 (안산동,*****아파트)				
40	돌산읍 우두리	산352	임	496	496	김*열	전라남도 여수시 동정				
41	돌산읍 우두리	산353	임	298	298	최*수	전라남도 여수시 미평로 7*, 1**동 8**호 (미평동, **아파트)				
43-3	돌산읍 우두리	산368-14	임	1,651	1,651	정*영	전라남도, 여수시 예울마루로 3*, 1**동 8**호(웅천동, **아파트)				

□ 물건조서

연번	토지 위치	지번	물건의 종류	구조 및 규격	수량	단위	소유자		이해관계인		비고
							성명	주소	성명	주소	
15	돌산읍 우두리	산368-14	웬스대문	-	1	식	정*영	전라남도, 여수시 예울마루로 3*, 1**동 8**호(웅천동, **아파트)			
			동백나무 울 타 리	-	34	m					
			광 나 무 울 타 리	-	87	m					
			가이스카 향 나 무	-	16	주					
			구갑목서	-	3	주					
			영 산 홍	-	5	주					
			철 쪽	-	5	주					

연번	토지 위치	지번	물건의 종류	구조 및 규격	수량	단위	소유자		이해관계인		비고
							성명	주소	성명	주소	
			회 양 목	-	8	주					
			소나무	-	8	주					
			편백나무	-	8	주					
			광나무	-	5	주					
			측백	-	1	주					
			분묘	유연단장	1	기					
			상석	-	1	식					
			향로석	-	1	식					
			반월석	-	1	식					
			석 축	-	2	식					
17	돌산읍 우두리	794-45	분묘	유연단장	1	기	위*기	전라남도 여수시 돌산읍 강남동로 46-*, 3**동6**호(돌산*차청솔아파트)			
			석축	자연석	2	기					

## 5. 기 타

가. 공시송달 공고기간이 지나면 「공익사업을 위한 토지 등의 취득 및 보상에 관한 법률」 시행령 제4조 규정에 따라 송달받을 자에게 송달된 것으로 봅니다.

나. 기타 자세한 사항은 여수시청 공원과(☎061-659-4646)로 문의하시기 바랍니다.

## 망마근린공원 조성사업 보상협의 공시송달 공고

여수시에서 시행하는 『망마근린공원 조성사업』에 편입되는 토지 등에 대하여 「공익사업을 위한 토지 등의 취득 및 보상에 관한 법률」 제16조에 따라 보상 협의하고자 문서를 송달하였으나 송달받을 자의 사망, 주소불명 등의 사유로 송달이 불가능하여 「공익사업을 위한 토지 등의 취득 및 보상에 관한 법률 시행령」 제4조, 제8조 및 행정절차법 제14조(송달)의 규정에 따라 아래와 같이 공시송달 공고합니다.

2024년 9월 5일

### 여 수 시 장

#### 1. 사업개요

- 가. 사 업 명 : 망마근린공원 조성사업
- 나. 사업시행자 : 여수시장
- 다. 사업위치 : 여수시 시전동 672-1번지 일원
- 라. 사업기간 : 2019. 9. 26. ~ 2027. 12. 31.

#### 2. 공고내용

- 가. 공고기간 : 2024년 9월 5일 ~ 2024년 9월 19일(15일간)
- 나. 공고장소 : 전국 시·군·구 게시판 및 홈페이지

#### 3. 보상계획

- 가. 협의기간 : 공시송달 공고기한 내
- 나. 협의장소 : 여수시 공원과  
(전남 여수시 여천체육공원길 49, 망마경기장 1층 공원과)(☎061-659-4646)

다. 보상방법 : 현금보상

라. 보상절차

- 보상계획열람·공고(열람 및 이의신청) → 감정평가 및 보상액 산정 → 보상협의  
→ 소유권 이전 및 보상금 지급 → (협의 불성립 시) 수용재결 절차 진행

※ 수용재결에 이의가 있을 경우, 토지보상법 제83조, 제85조에서 정한 기한 이내에  
이의신청 또는 행정소송 제기

마. 협의조건

- 소유권 외의 권리(압류, 가처분, 근저당 등)가 있는 경우 해지 또는 말소
- 국세 및 지방세 체납이 있는 경우 완납 후 협의 가능

바. 보상협의 시 구비서류

- 인감증명서 2부(일반용 인감증명서 1부, 부동산매도용 인감증명서 1부  
【매수자: 여수시장 , 전남 여수시 시청로 1(학동) 법인등록번호:3612】)
- 주민등록초본 1부(전 주소포함), 통장사본 1부, 신분증 , 인감도장
- 국세완납증명서 1부, 지방세완납증명서 1부
- 기타 지장물(물건) 보상청구 시 구비서류 등

4. 공시송달 대상

□ 토지조서

연번	토지소재지		지목	지적면적(m <sup>2</sup> )	편입면적(m <sup>2</sup> )	소유자		이 해 관계인		
	소재지	지번				주소	성명	성명 또는 명칭	주소	권리의 종류 및내용
1	시전동	674-2	전	257	257	등기없음		류*현		토지 대장상 소유자
2	시전동	714	묘	112	112	등기없음		이*홍		토지 대장상 소유자
4	시전동	812	전	235	235	충청남도 천안시 서북구 서부10길 **, 3**호 (성정동)	김*옥			
10	시전동	866	전	1,293	1,293	서울특별시 영등포구 디지털로37나길 4-2, ***호 (대림동)	김*주			
25	시전동	산 146-1	임	17	17	전라남도 여수시 쌍봉로 366, *동***호(중앙하이츠)	최*조	김*업	여수시 소과면 관기리 ***	가압류
28	시전동	산152	임	595	595	광주광역시 서구 내방로 430 삼익아파트 *동 ***호	곽*수			
29	시전동	산153	임	992	992	서울특별시 동작구 보라매로 **, 1층 (신대방동)	김*운			
34	시전동	산166	임	694	694	등기없음		유*영		토지 대장상 소유자
36	시전동	산170	임	793	793	등기없음		조*숙		토지 대장상 소유자
37-1	웅천동	776-2	전	942	942	등기없음		문*환	서울특별시 송파구 풍 성로7길****호 (풍납동, 영남빌라)	토지 대장상 소유자
37-2	웅천동	776-2	전	942	942	등기없음		문*숙		토지 대장상 소유자
37-3	웅천동	776-2	전	942	942	등기없음		문*규		토지 대장상 소유자
37-4	웅천동	776-2	전	942	942	등기없음		문*규		토지 대장상 소유자
39	웅천동	776-5	임	4,059	4059* 14/567	전라북도 전주시 덕진구 금암3길 **-1(금암동)	문*원	주식회사 채*주* 문*씨*부		가압류
								국*건* 보*공*	강원도 원주시 건강 로 **, (반곡동)	압류

								사*특*시 서*구		압류
								김*현	서울특별시 은평구 은평터널로 27, DMC 아트포레자이 ***동 1**호	압류
								홍*윤	서울특별시 서대문구 증가로 191, DMC래미안클라시스 ***동 ***호	압류
41	응천동	산24	임	694	694* 14/567			주식회사 채*주* 문*씨*부		가압류
								김*현	서울특별시 은평구 은평터널로 27, DMC 아트포레자이 ***동 1**호	압류
								홍*윤	서울특별시 서대문구 증가로 191, DMC래미안클라시스 ***동 ***호	압류
44-1	응천동	산40-3	임	1,653	1,653* 1/7	전라남도 여수시 연등1길**(연등동)	김*동			
44-2	응천동	산40-3	임	1,653	1,653* 1/7	울산광역시 동구 상진2길**1***호 (방어동, 월드스카이파크)	김*자			
44-5	응천동	산40-3	임	1,653	1,653* 1/7	서울특별시 강동구 아리수로78길** (고덕동)	안*근			
46	응천동	산41	임	595	595	서울특별시 서대문구 연희동 ***-2	정*식			

## □ 물건조서

연번	소재지	지번	물건의 종류	구조및규격	수량	단 위	소유자	
							성명	주소
4	시전동	831-1	매실나무		15.00	주	김*현	서울특별시 종로구 무악동 82 무악현대아파트 ***동 ***호
8	시전동	866	더덕		150.00	m <sup>2</sup>	김*주	서울특별시 영등포구 디지털로37나길*-, ***호 (대림동)
			드릅		30.00	주	김*주	서울특별시 영등포구 디지털로37나길*-, ***호 (대림동)
			다래		2.00	주	김*주	서울특별시 영등포구 디지털로37나길*-, ***호 (대림동)
			그물망		100.00	m	김*주	서울특별시 영등포구 디지털로37나길*-, ***호 (대림동)
14	시전동	926-2	분묘	유연단장	2.00	기	김*애	전라남도 여수시 시청서3길 *-*, 1층 (학동)
29	시전동	산139	분묘	유연단장	1.00	기	서*범	전라남도 미평로 77, ***동***호 (매평동, 주공아파트)
32-1	응천동	756-3	영산홍	20년생	6	주	이*곤	여수시 응천중앙로 33, ***동 ***호(응천동,응천지웰아파트)
			벗나무	10년생	1	주	이*곤	여수시 응천중앙로 33, ***동 ***호(응천동,응천지웰아파트)
			황금편백 나무	15년생	8	주	이*곤	여수시 응천중앙로 33, ***동 ***호(응천동,응천지웰아파트)
			동백나무	20년생	2	주	이*곤	여수시 응천중앙로 33, ***동 ***호(응천동,응천지웰아파트)
			향나무	15년생	2	주	이*곤	여수시 응천중앙로 33, ***동

								***호(웅천동,웅천지웰아파트)
			종려나무	15년생	1	주	이*곤	여수시 웅천중앙로 33, ***동 ***호(웅천동,웅천지웰아파트)
32-2	웅천동	756-3	분묘		2	기	무연분묘	
			상석	1.2*0.8	1	식	무연분묘	
			향로석		1.00	식	무연분묘	
33	웅천동	776-1	향나무	10년생	8	주	문*환	서울특별시송파구풍성로7길4***호 (풍납동,영남빌라)
			분묘		5	기	문*환	서울특별시송파구풍성로7길4***호 (풍납동,영남빌라)
			망주석		1	식	문*환	서울특별시송파구풍성로7길4***호 (풍납동,영남빌라)
			비석		4	식	문*환	서울특별시송파구풍성로7길4***호 (풍납동,영남빌라)
			아미석		2	식	문*환	서울특별시송파구풍성로7길4***호 (풍납동,영남빌라)
34	웅천동	776-2	향나무	20년생	5.00	주	문*환	서울특별시송파구풍성로7길4***호 (풍납동,영남빌라)
			분묘		7	기	문*환	서울특별시송파구풍성로7길4***호 (풍납동,영남빌라)
			비석		7	식	문*환	서울특별시송파구풍성로7길4***호 (풍납동,영남빌라)
			상석		2	식	문*환	서울특별시송파구풍성로7길4***호 (풍납동,영남빌라)
			향로석		2	식	문*환	서울특별시송파구풍성로7길4***호 (풍납동,영남빌라)
			망주석		1	식	문*환	서울특별시송파구풍성로7길4***호 (풍납동,영남빌라)
			아미석		1	식	문*환	서울특별시송파구풍성로7길4***호 (풍납동,영남빌라)
			농막	판넬조 2*2	4.00	m <sup>2</sup>	문*환	서울특별시송파구풍성로7길4***호 (풍납동,영남빌라)
35	웅천동	905	감나무	10년생	1.00	주	—	—
			그물망		200.00	m	—	—
36	웅천동	907-1	분묘		14.00	기	서*섭	여수시 무선로 50, ***동 ***호(학 동, 신동아파밀리에)
			향로석		4.00	식	서*섭	여수시 무선로 50, ***동 ***호(학 동, 신동아파밀리에)
			상석		4.00	식	서*섭	여수시 무선로 50, ***동 ***호(학 동, 신동아파밀리에)
			아미석		3.00	식	서*섭	여수시 무선로 50, ***동 ***호(학 동, 신동아파밀리에)
			석축		1.00	식	서*섭	여수시 무선로 50, ***동 ***호(학 동, 신동아파밀리에)
			향나무	W1.5~2	20.00	주	서*섭	여수시 무선로 50, ***동 ***호(학 동, 신동아파밀리에)
			측백나무	H1.5~2	10.00	주	서*섭	여수시 무선로 50, ***동 ***호(학 동, 신동아파밀리에)
			철쭉	W1.5	1.00	주	서*섭	여수시 무선로 50, ***동 ***호(학 동, 신동아파밀리에)
			동백	H1.5	2.00	주	서*섭	여수시 무선로 50, ***동 ***호(학 동, 신동아파밀리에)
41-1	웅천동	산30	분묘		3.00	기	문*열	여수시 문수북12길 *-*(문수동)



42	웅천동	산31	분묘		4.00	기	정*완	전라남도 여수시 박람회길 61, ***동 ***호(덕충동, 엑스포힐스테이트 1단지)
			향로석		1.00	식	정*완	전라남도 여수시 박람회길 61, ***동 ***호(덕충동, 엑스포힐스테이트 1단지)
			상석		1.00	식	정*완	전라남도 여수시 박람회길 61, ***동 ***호(덕충동, 엑스포힐스테이트 1단지)
			갯비석		1.00	식	정*완	전라남도 여수시 박람회길 61, ***동 ***호(덕충동, 엑스포힐스테이트 1단지)
			문인석		1.00	식	정*완	전라남도 여수시 박람회길 61, ***동 ***호(덕충동, 엑스포힐스테이트 1단지)
			석축	10*0.5+8*0.3+3*0.5	3.00	식	정*완	전라남도 여수시 박람회길 61, ***동 ***호(덕충동, 엑스포힐스테이트 1단지)
45	웅천동	산40-3	분묘		3.00	기	김*자	전라남도 여수시 문수북6길** (문수동)
			산신석		1.00	식	김*자	전라남도 여수시 문수북6길** (문수동)
			향로석		1.00	식	김*자	전라남도 여수시 문수북6길** (문수동)
			석 축	0.5*(5+7)	1.00	식	김*자	전라남도 여수시 문수북6길** (문수동)
			측백나무	H1.5	1.00	식	김*자	전라남도 여수시 문수북6길** (문수동)
			철쭉	W1.6	8.00	주	김*자	전라남도 여수시 문수북6길** (문수동)
			편백나무	H3 R8~10	4.00	주	김*자	전라남도 여수시 문수북6길** (문수동)
47	웅천동	산41	영산홍	20년생	8.00	주	정*식	서울특별시 서대문구 연희동 ***-*
			황금편백 나무	15년생	4.00	주	정*식	서울특별시 서대문구 연희동 ***-*
			편백		1.00	주	정*식	서울특별시 서대문구 연희동 ***-*
			분묘		8.00	기	정*식	서울특별시 서대문구 연희동 ***-*
			상석		1.00	식	정*식	서울특별시 서대문구 연희동 ***-*
			향로석		1.00	식	정*식	서울특별시 서대문구 연희동 ***-*
			석축		1.00	식	정*식	서울특별시 서대문구 연희동 ***-*

## 5. 기 타

가. 공시송달 공고기간이 지나면 「공익사업을 위한 토지 등의 취득 및 보상에 관한 법률」 시행령 제4조 규정에 따라 송달받을 자에게 송달된 것으로 봅니다.

나. 기타 자세한 사항은 여수시청 공원과(☎061-659-4646)로 문의하시기 바랍니다.

## 건설공사 안전점검 수행기관 지정 모집 공고

우리시 관내 건축공사현장에 대하여 투명하고 공정한 안전점검을 수행하고자 「건설기술진흥법」 제62조 및 같은법 시행령 제100조의2, 「건설공사 안전점검 업무수행지침」 제18조의 규정에 따라 건설안전점검 수행기관을 지정하고자 다음과 같이 모집 공고 합니다.

2024년 9월 5일

여 수 시 장

1. 공 고 명 : 건설공사 안전점검 수행기관 지정 모집 공고

### 2. 대상사업 내역

가. 사 업 명 : 여수등기소청사 신축공사

나. 사업주체 : 광주지방법원순천지원

다. 시 공 자 : (합자)성화종합건설

라. 감 리 자 : 제일건축엔지니어링

마. 사업개요

1) 위 치 : 여수시 응천동 1693번지

2) 대지면적 : 1,650㎡

3) 연 면 적 : 1,661.49㎡

4) 층 / 동 : 지하1층, 지상3층/1동

5) 용 도 : 업무시설

5) 공사기간 : 2024. 7. 1. ~ 2025. 6. 25.

※ 주요공정계획서 별도 첨부

7) 순공사비 : 3,166,335,000원

8) 안전점검 비용 : 4,000,000원(VAT 별도)

바. 건축허가일 : 2023. 6. 9.

### 3. 안전점검 내용(과업내용)

#### 가. 점검종류

- 향타기(2회), 흙막이(2회)

#### 나. 점검시기 : 현장협의

다. 안전점검은 「건설기술진흥법」, 「건설공사 안전관리 업무수행 지침」 등 관계 규정의 점검기준을 따르며, 점검 완료 후 종합보고서를 작성·제출.

※ 본 과업의 범위는 건설기술진흥법 제62조 및 같은법 시행령 제100조 제1항 1, 3 및 4호, 건설기술진흥법 시행령 제101조의 2에 따른 안전점검으로, 본 공고문에 명시되지 않은 사항은 관계법령에 따라 시행함.

### 4. 신청자격 및 결정방법

가. 신청자격 : 여수시 건설안전점검 수행기관 명부에 등록된 업체

※ 등록명부 공고 : 여수시 공고 제2024-2204호

#### 나. 결정방법

- 1) 「여수시 건설공사 안전점검 수행기관 세부평가 기준」[별표1]에 따른 사업수행 능력 및 제안가격을 평가하여 최종평가 평점이 가장 높은 신청자를 선정함. 단 신청업체가 1개사일 경우에는 그 업체를 지정하여 시공사에 통보함.

### 【최종평가】

평가항목	기 준	심 사 방 법
수행능력	10점	평점=평가점수 X 10%
수행가격	90점	
합 계	100점	

- 2) 당해 안전점검 수행기관의 최고 평가점수가 동일한 경우에는 추첨을 통해 안전점검 수행기관을 지정함.
- 3) 시공자와 지정된 수행기관은 통보일로부터 7일 이내에 계약을 체결하여야 하며, 계약 체결 가격은 지정된 업체의 제안 가격임.

### 5. 응모신청서 제출일시 및 방법

가. 접수기간 : 2024. 9. 10.(화) 09:00 ~ 9. 19.(목) 18:00

나. 접수방법 : 방문접수 또는 우편접수

다. 제출서류

- 1) 안전점검 수행기관 지정신청서 1부[서식1]
- 2) 안전점검 수행기관 자기평가서 1부[서식2]
- 3) 안전점검 수행기관 가격제안서[서식3]

- 가격제안가 하한률 : 안전점검 비용의 87.745%

※ 수행가격 제안가가 하한률 미만일 경우, 심사대상에서 제외함.

**가격제안 최저가를 참고하여 가격제안서 작성 후 봉투에 넣고  
밀봉한 경계선 부분에 회사 법인 인감을 날인하여 제출 바랍니다.**

- 4) 서약서 1부[서식4]

6. 개찰일시 : 2024. 9. 20.(금) 이전 개별 통보(우선순위 1개 업체만 통보)

\* 우선순위 업체(1,2순위)의 점수가 동일 할 경우 2개 업체 통보

7. 사실확인 서류 제출기간(개별 통보 받은 업체에 한함.)

가. 제출기간 : 2024. 9. 20.(금) ~ 9. 23(월)

나. 제출서류(사실확인 서류)

- 1) 건설기술인 경력증명서 또는 건설기술인 보유증명서 각 1부.
- 2) 안전점검 수행실적 각 1부.(건축공사장 안전점검 실적과 기존건축물 안전점검 실적을 구분하여 제출)
- 3) 신용평가 등급 확인서 1부.
- 4) 행정제재 유무 확인서 1부.

※ 제출서류는 모집공고일 이후에 발급 또는 작성된 것 제출.

※ 사실 확인 서류는 [별첨 1]의 양식을 작성하고, 증빙서류를 첨부하여 원본 1부를 아래 내용에 따라 제출하여야 함.

(1) 좌측제본(크기 A4), 견출지로 항목 구분 (2) 색상 : 표지 백색, 간지 색지

8. 열람 및 이의신청

가. 기 간 : 2024. 9. 20.(금) 10:00~ 17:00까지

나. 열람방법 : 여주시청 허가과 방문 열람을 원칙으로 함.

(대표자 또는 위임장을 제출한 대리인에 한하며, 서류 복사는 불가함.)

다. 이의신청 방법 : 반드시 서면(문서)으로 육하원칙에 의거 구체적으로 작성하여야 함.

9. 유의사항

가. 제출된 서류는 일체 반환하지 않으며, 응모서류가 거짓 또는 그 밖의 부정한 방법으로 작성된 것으로 판명된 때에는 안전점검 수행기관 명부에서 제외하고 안전점검 수행기관 지정결정을 취소할 수 있습니다.

- 나. 세부일정은 추진상황에 따라 다소 변경될 수 있습니다.
- 다. 제출된 서류에 한하여 평가하며, 제출된 서류의 누락·오기 등으로 인한 불이익은 신청자에게 있고, 수행기관으로 지정되지 아니한 신청자에게는 지정결과를 별도 통보하지 않습니다.
- 라. 응모서류가 접수된 이후에는 교환 또는 수정이 불가하오니 정확히 작성·제출하여야 하며, 자기평가서 기재 내용과 증빙자료가 상이할 경우 지정권자가 판단하여 평가합니다.
- 마. 신청서류 및 이의신청에 따른 사실여부 등을 확인하기 위하여 지정신청자에게 증빙자료를 요구(전화)할 수 있으며, 소명 또는 증빙자료를 요구한 후 24시간 이내 제출하지 못할 경우, 해당 항목은 “0” 점 처리합니다.
- 바. 안전점검 수행기관 지정 이후 사업계획변경 등으로 사업비의 증감이 발생한 경우, 지정 당시의 기준에 따라 당사자간 점검비용을 정산하여야 합니다.
- 사. 본 공고문에 명기되지 않은 사항에 대해서는 「건설기술진흥법」 및 「건설공사 안전관리 업무수행 지침」 규정을 우선 적용합니다.
- 아. 기타 자세한 사항은 여수시 허가과(☎061-659-4101)에 문의하여 주시기 바랍니다.

- 붙임 1. 여수시 건설공사 안전점검 수행기관 세부평가 기준 및 서식 1부  
 2. 공정표 1부(별첨). 끝.

[서식1]

안전점검 수행기관 지정 신청서

※ 색상이 어두운 난은 신청인이 작성하지 아니하며, [ ]에는 해당하는 곳에 √ 표를 합니다.

접수번호		접수일자		
신청인	상호 또는 법인명칭		법인등록번호	
	소재지		전화번호	
	대표자		생년월일	
신청 사업명				
직무분야	건축분야 [ ]    종합분야 [ ]			

「건설기술 진흥법 시행령」 제100조의2조 및 「건설공사 안전관리 업무수행지침」 제18조제7항에 따라 안전점검 수행기관의 지정을 신청합니다.

년    월    일

신청인

(서명 또는 인)

여 수 시 장 귀하

신청인 (대표자) 제출서류	1. 안전점검 수행기관 지정 신청서 1부 [서식1] 2. 안전점검 수행기관 자기평가서 1부 [서식2] 3. 안전점검 수행기관 가격제안서 1부 [서식3] 4. 서약서 1부 [서식4]	수수료  없음
----------------------	---	---------------

[서식2]

## 안전점검 수행기관 세부평가 기준 및 자기평가서

### 1. 사업수행능력

평 가 항 목	배점범위	세부기준 및 배점		비고
1.참여 기술인	50	소 계	50	
		· 특급기술자: 7점 × 인원		
		· 고급기술자: 5점 × 인원		
		· 중급기술자: 3점 × 인원		
		· 초급기술자: 1점 × 인원		
2.유사용역 수행실적 (최근5년간)	40	소 계	40	
		· 건축공사장 안전점검 수행실적 - 실적당 2점 × 개소	25	
		· 건축물 안전점검 수행실적 - 실적당 1점 × 개소	15	
3.점검·진단 평가결과	5	· 참여업체가 입찰공고일로부터 최근 1 년간 「시설물의 안전 및 유지관리에 관한 특별법」 제18조의 제1항에 따라 시정 또는 부실의 점검·진단 평가결과 처분을 받은 경우 0점 처리	5	
4.신용도평가 (신용평가등급 확인서)	5	· A- 이상	5	
		· BBB- 이상	4	
		· BB- 이상	3	
		· B- 이상	2	
		· CCC+ 이하	1	
		· 미제출	0	
총 계	100	평점 : 평가점수 × 10%		

1. 보유기술인은 건설기술인 경력증명서 상 **직무분야 건축, 토목 및 안전관리에 한함**(중복 불인정)
2. 유사용역 수행실적은 공고일 기준 최근 5년 이내 건축공사장 정기안전점검, 정밀안전점검, 초기점검 또는 공사재개 전 안전점검을 수행 완료한 실적에 한함(**1개소 현장 2회 실시하더라도 1개소 인정**)



## 2. 수행가격

평 가 항 목	세부기준 및 배점				비고
		1억원 이상	1억원 미만 5천만원 이상	5천만원 미만	
제안가격	· 예정가격 1번째 근접	70	80	90	
	· 예정가격 2번째 근접	65	75	85	
	· 예정가격 3번째 근접	60	70	80	
	· 예정가격 4번째 근접	55	65	75	
	· 예정가격 5번째 근접	50	60	70	
	· 예정가격 6번째 근접	45	55	65	
	· 예정가격 7번째 근접	40	50	60	
	· 예정가격 8번째 근접	35	45	55	
	· 예정가격 9번째 근접	30	40	50	
	· 예정가격 10번째 근접	25	35	45	
	· 예정가격 11번째 근접	20	30	40	
	· 예정가격 12번째 근접	15	25	35	
	· 예정가격 13번째 이하	10	20	30	

1. 제안가격이 같을 경우 공동점수를 인정하며, 차 순위 신청자는 공동점수 신청자 수 이후 점수를 산정
2. 예정가격산정은 다음과 같이 한다.
  - 참여업체 수 3개소 이하 : 평균 수행가격 제안가
  - 참여업체 수 4개소 이상 : 평균 수행가격 제안가 (최고, 최저 수행가격은 제외)
3. 예정가격의 근접한 순서는 예정가격과 제안가격 차이의 절대값을 이용하여 산정
4. 최고가와 최저가를 제시한 기관도 평가대상에 포함됨.

### 【최종평가】

평가항목	기 준	심 사 방 법
수행능력	10점	평점=평가점수 X 10%
수행가격	90점	
합 계	100점	

[서식3]

안전점검 수행기관 가격제안서

가격내용	사 업 명			
	제안가격	금	원정( ₩	원정) ※부가세별도
신청자	상호 또는 법인명칭		법인등록번호	
	주 소		전화번호	
	대 표 자		생년월일	

본인은 「건설기술진흥법」 제62조, 같은 법 시행령 제100조의2 및 「건설공사 안전관리 업무수행 지침」 규정에 의하여 안전점검 수행기관으로 지정받기 위하여 상기와 같이 안전점검 수행비 가격 제안서를 제출하며, 안전점검 수행기관으로 지정된 경우 업무를 성실히 수행할 것을 약속합니다.

가격제안 최저가를 참고하여 가격제안서 작성 후 봉투에 넣고  
밀봉한 경계선 부분에 회사 법인 인감을 날인하여 제출 바랍니다.

년 월 일

신청자(대표자) (서명 또는 인)

여 수 시 장 귀하

[서식4]

## 서 약 서

□ 사 업 명 :

본인이 상기 건설공사의 안전점검 수행기관 지정을 신청함에 있어,

자기평가서는 「건설기술 진흥법」, 「건설공사 안전관리 업무수행 지침」 및 당해 안전점검 수행 기관 지정 모집공고에서 정한 제반 규정을 숙지하고 동 규정에 적합하게 작성·제출되었음을 확인하며, 제출된 신청자 평점 중 “**허위·거짓 등**”의 방법에 의하여 작성된 경우에는 실격처리하고 관련 협회에 이 사실을 통보하는 것에 동의하며,

제출한 자료는 사실과 틀림이 없음을 확인하며, 만일 안전점검 수행기관 지정에 영향을 주는 사항이 본인의 고의나 과실로 사실과 다르게 작성된 경우에는 관련규정에 의거 참가 제한, 벌 점부여 및 부정행위 안전점검 수행기관 지정 등의 행정처분 등 불이익을 받을 수 있음을 확인 하며 이에 따른 민·형사상 모든 책임을 감수하겠으며, 향후 안전점검 수행기관으로 지정될 경우 관계법령에 따라 성실히 업무를 수행할 것을 서약합니다.

년            월            일

업 체 명 :

대 표 자 : (인)

여 수 시 장 귀하

## 도로 지정 (변경)공고

여수시 화장동 328-5번지 외 3필지 상 건축허가와 관련하여 건축법 제2조 제1항 제11호, 같은 법 제45조 제1항에 따라 아래와 같이 도로로 지정·공고(변경)합니다.

1. 위 치 : 여수시 화장동 326, 327-1, 산42-1
2. 도로면적 : 796m<sup>2</sup>
3. 도로길이 : 97.07m
4. 도 로 폭 : 7.5m
5. 지번별 도로지정 조서

구분	소재지	지번	지목	면 적(m <sup>2</sup> )		비 고
				공부면적	지정면적	
당초	계			2,231	769	
변경	계			2,240	796	
당초	화장동	326	답	198	96	
당초	화장동	327-1	답	1,636	445	
당초	화장동	산 42-1	임야	397	228	
변경	화장동	326	답	198	104	
변경	화장동	327-1	답	1,586	473	
변경	화장동	산 42-1	임야	456	219	

※ 당초 도로 지정공고 : 여수시 공고 제2024-294호(2024. 1. 22.)

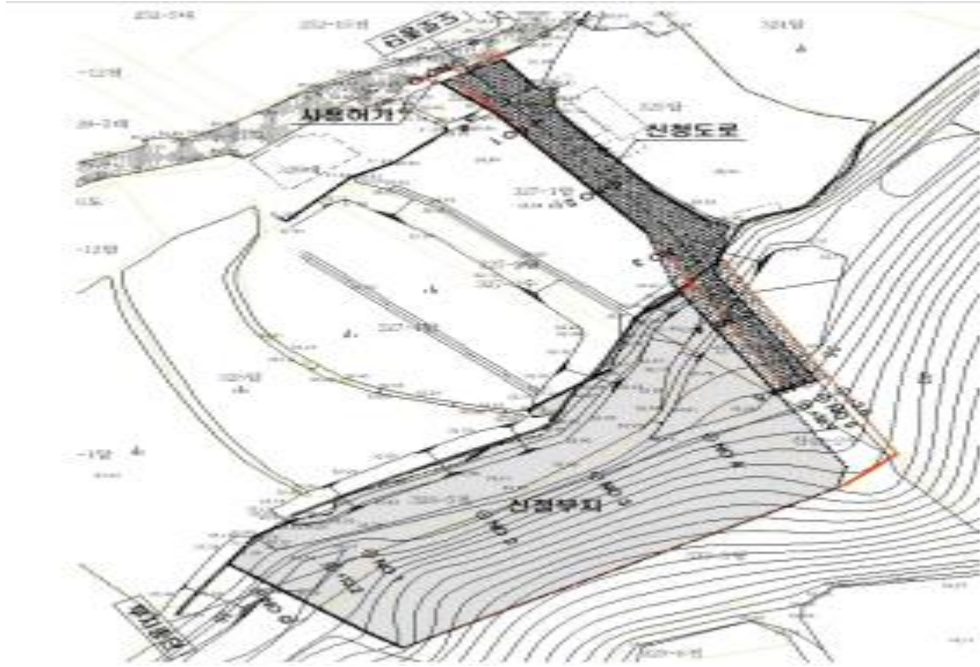
6. 관련도서 : 별첨참조

2024. 9. 6.

여 수 시 장

[별 첨]

## 현 황 도



## 「여수국가산업단지 삼동지구 잔여구역 조성사업」 보상협의 공시송달 공고

우리 시에서 시행하는 「여수국가산업단지 삼동지구 잔여구역 조성사업」에 편입되는 토지 등에 대하여 「공익사업을 위한 토지 등의 취득 및 보상에 관한 법률」 제16조에 따라 소유자 및 관계인에게 손실보상 협의를 하고자 문서를 통지하였으나 소유자의 주소 및 거소불명, 수취인불명, 폐문부재 등의 사유로 송달이 불가능하여, 같은법 시행령 제4조 및 제8조에 따라 다음과 같이 공시송달 공고합니다.

2024. 9. 5.

여 수 시 장 (인)

### 1. 사업개요

- 가. 사 업 명 : 여수국가산업단지 삼동지구 잔여구역 산업단지 조성사업
- 나. 사 업 위 치 : 월하동 562-47번지 일원
- 다. 사업시행자 : 여수시장

### 2. 공고기간 : 2024. 9. 5. ~ 9. 20.

### 3. 공시송달내용 : 여수국가산업단지 삼동지구 잔여구역 조성사업 보상협의 요청

- 가. 협의기간 : 2024. 9. 5. ~ 9. 20.(15일간)
- 나. 협의장소 : 전라남도 여수시 도원로 279 허재영정형외과 2층, 공영개발과
- 다. 협의방법 : 소유자가 시청 방문하여 개별 협의
- 라. 보상시기 및 방법 : 소유권 이전등기 완료 후 14일 이내 현금 지급(계좌입금)
- 마. 보상협의 시 구비서류
  - 인감증명서 2부(일반용 인감증명서 1부, 부동산매도용 인감증명서 1부
  - 【매수자: 여수시장, 전남 여수시 시청로 1(학동) 법인등록번호:3612】
  - 주민등록초본 1부(전 주소포함), 통장사본 1부, 신분증, 인감도장
  - 국세완납증명서 1부, 지방세완납증명서 1부
  - 기타 지장물(물건) 보상청구 시 구비서류 등

### 4. 기타사항

- 가. 「공익사업을 위한 토지 등의 취득 및 보상에 관한 법률」 시행령 제4조 규정에 의거 공시송달 공고일로부터 14일이 지난 날에 해당 서류가 송달받을 자에게 송달된 것으로 봅니다.
- 나. 협의기간 내 협의가 없을 경우, 「공익사업을 위한 토지 등의 취득 및 보상에 관한 법률」 제28조에 따라 수용재결 신청할 계획임을 알려드립니다.
- 다. 자세한 사항은 여수시청 공영개발과(☎061-659-4586)로 문의 바랍니다.

## 5. 공시송달 대상

### ☐ 토지조서

소재지	지번	지목	면적(㎡)		보상액	소유자		관계인		
			당초	편입		성명	주소	성명	주소	권리 관계
월하동	534-2	답	192	96	개별통지	김*욱	여수시 무선8길 **	김*선	전남 순천시 남산6길 **	자녀
								김*영	전남 순천시 덕월3길 15-*, 2층	
								김*기	전남 여수시 성산5길 55-*	
								김*연	전남 여수시 무선8길 **	
								김*기	부산광역시 해운대구 아랫반송로 79번길 10-*	

2024년도 여성문화회관 강사 추가 공개모집  
**최 종 합 격 자 공 고**

2024년 여수시 여성문화회관 학습프로그램 강사 추가 공개모집 최종  
합격자 명단을 다음과 같이 공고합니다.

2024년 9월 6일

여 수 시 장

**1. 합격자 명단**

○ 취미반

생 활 자 수	최 * 정
---------	-------

**2. 계약체결**

- 일 시 : 2024. 9. 9.(월) 14:30
- 장 소 : 여성문화회관
- 준비물 : 신분증, 도장, 채용신체검사서(공무원신체검사에 준함)  
통장사본(신규강사)

**3. 유의사항**

최종 합격된 후에라도 채용 결격사유에 해당되거나 채용에 부적합한  
결격 사유가 있는 경우에는 합격 또는 채용을 취소할 수 있습니다.

기타 자세한 사항은 여수시 여성가족과(여성문화회관)로 문의하시기 바랍니다.(☎ 061-659-4173)



**공유수면 점·사용 승인을 위한 이해관계자 등의 의견 수렴 공고**

공유수면 점·사용 승인 신청이 접수됨에 따라 「공유수면 관리 및 매립에 관한 법률」 제8조제7항 및 동법 시행령 제9조의2제1항에 따라 이해관계자 등의 의견수렴을 위해 아래와 같이 공고하오니, 의견이 있으신 분들은 기한 내 의견을 제출해주시기 바랍니다.

2024. 9. 6.

**여 수 시 장**

1. 신청개요

신청인	점용·사용 장소	목적	면적	사용기간
여수시장 (해양정책과)	여수시 돌산읍 평사리 1007-1번지 일원	돌산읍 모장마을 앞 공유수면 연안정비사업	582㎡	30년

2. 공람장소, 공람기간

- 공람장소: 여수시 해양정책과
- 공람기간: 2024. 9. 6. ~ 2024. 9. 26.(20일간)

3. 의견제출기간 및 방법

- 제출기간: 2024. 9. 6. ~ 2024. 9. 26.(20일간)
- 제출방법: 의견제출서 서식에 맞춰 제출
- 제 출 처: 등기우편(여수시 신월로 648, 4층 해양정책과)  
전자우편(pdean@korea.kr)
- 담 당 자: 공유수면관리팀 행정9급 김종현

4. 기타 문의사항은 여수시 해양정책과(☎659-3972)로 문의주시기 바랍니다.

□ 위치도



## 도로명주소 부여·폐지 고시

도로명주소법 제11조제3항·제12조제5항 및 같은 법 시행령 제24조, 제25조, 제26조의 규정에 의거 건물 등에 부여·폐지한 도로명주소를 다음과 같이 고시합니다.

2024. 9. 5.

여 수 시 장 (인)

### ○ 도로명주소(부여·폐지) 내용

업무구분	종전주소	도로명주소	도로명주소 고시일 (효력발생일)	도로명 고시일	도로명 부여사유	이동 사유	비고
	별	지		기	재		

※ 고시내용 및 기타 자세한 사항은 중부민원출장소 주소정보팀(☎061-659-3355~3357)에 문의  
또는 도로명주소안내시스템([www.juso.go.kr](http://www.juso.go.kr))에서 열람하시기 바랍니다.

### ○ 도로명주소 사용 및 공부상 주소전환

- 도로명주소는 고시일 이후 도로명주소법 제19조제1항에 의거 공법관계에 있어서 주소로 사용됩니다.
- 공공기관에서 비치·관리하고 있는 각종 공부상 주소(소재지)는 해당기관에서 도로명주소로 변경합니다.

### ○ 도로명주소 변경 등

- 도로명 또는 건물번호의 변경은 도로명주소법 시행령 제15조 및 제26조에서 정한 절차에 따라 신청할 수 있습니다.
- 도로명은 도로명주소법 시행령 제18조제3항에 의거 당해 도로명이 고시된 날부터 3년이 지난 후에 변경할 수 있습니다.

### ○ 참고사항

- 공동주택의 경우 종전주소의 공동주택명, 동·호와 도로명주소의 상세주소는 공법관계의 각종 공부상 기재된 주소로 한다.

## 도로명주소 부여 · 폐지 고시 조서

업무구분	종전주소	도로명주소	도로명주소고시일	이동사유	도로명고시일	도로명부여사유
건물번호부여	전라남도 여수시 소라면 사곡리 16	전라남도 여수시 소라면 사곡로 53	20240905	건축물 신축	20091013	도로가 지나는 지역명 반영
건물번호부여	전라남도 여수시 삼산면 손죽리 산122	전라남도 여수시 삼산면 광도길 29-2	20240905	건축물 신축	20120619	지역 및 위치에측성 고려
건물번호부여	전라남도 여수시 돌산읍 우두리 1082-14	전라남도 여수시 돌산읍 강남7길 37	20240905	건축물 신축	20091013	지역 및 위치에측성 고려
건물번호폐지	전라남도 여수시 돌산읍 항대길 18-1		20240905	건축물 멸실	20091013	지역 및 위치에측성 고려
건물번호부여	전라남도 여수시 돌산읍 금봉리 1527	전라남도 여수시 돌산읍 항대길 18-1	20240905	건축물 신축	20091013	지역 및 위치에측성 고려

## 사물주소 폐지 고시

우체통에 부여된 사물주소를 「도로명주소법」 제24조제3항(사물주소), 같은법 시행령 제42조(사물주소의 부여·변경·폐지 절차)에 따라 사물주소를 다음과 같이 부여 고시합니다.

2024. 9. 5.

여 수 시 장 (인)

### ○ 사물주소 부여 내용

업무구분	종전주소	도로명주소	도로명주소 고시일 (효력발생일)	도로명 고시일	도로명 부여사유	이동 사유	비고
	별	지		기	재		

※ 고시내용 및 기타 자세한 사항은 여수시 중부민원출장소 주소정보팀(☎061-659-3357)에 문의 또는 도로명주소안내시스템([www.juso.go.kr](http://www.juso.go.kr))에서 열람하시기 바랍니다.

### ○ 사물주소 정의

- 육교 및 철도 등 옥외시설에 설치된 승강기, 옥외 대피 시설, 버스 및 정류장 주차장 등 그 밖에 행정안전부장관이 위치 안내가 필요하다고 인정하여 고시하는 시설물

### ○ 사물주소 부여 기준


- 시설물이 건물의 외부에 있는 경우는 해당 시설물의 사물번호기준점이 접하는 도로구간의 기초번호를 사물번호로 부여할 것
- 시설물이 건물의 내부에 있는 경우는 해당 시설물의 사물번호기준점에 도로명주소법 시행령 제27조(상세주소 부여·변경·폐지 기준 등)의 상세주소 부여 기준을 준용할 것

## 사물주소 부여 고시 조서

번호	접수번호	신청일자	업무구분	사물주소 목록	사물주소	신청인	부여사유	사물주소 부여 고시일자
1	132979	20240830	사물주소 부여 신청	전동휠체어급속 충전기	전라남도 여수시 여문2로 11-10 전동휠체어 급속충전기	여수시청 노인장애인과	사물주소판 설치	20240905
2	132978	20240830	사물주소 부여 신청	전동휠체어급속 충전기	전라남도 여수시 여천체육공원 길 49 전동휠체어 급속충전기	여수시청 노인장애인과	사물주소판 설치	20240905
3	132976	20240830	사물주소 부여 신청	전동휠체어급속 충전기	전라남도 여수시 시청로 200 전 동휠체어 급속충전기	여수시청 노인장애인과	사물주소판 설치	20240905
4	132975	20240830	사물주소 부여 신청	전동휠체어급속 충전기	전라남도 여수시 망양로 2 전동 휠체어 급속충전기	여수시청 노인장애인과	사물주소판 설치	20240905

여수시 CCTV 설치 및 운영 규정 폐지규정을 이에 발령한다.

2024년 9 월 5일

여 수 시 장 



여수시 훈령 제 417호

붙임 여수시 CCTV 설치 및 운영 규정 폐지규정 1부.

여수시 훈령 제 417호

## 여수시 CCTV 설치 및 운영 규정 폐지규정안

여수시 CCTV 설치 및 운영 규정은 폐지한다.

### 부 칙

이 규정은 발령한 날부터 시행한다.