

1F

메타버스 기술관

메타버스를 이루는 영역별 기술 원리를 이해하고 응용 사례를 체험할 수 있는 복합 전시 공간

메타버스 스포츠관

동계 스포츠의 주요 종목인 컬링, 스노보드 등을 메타버스 기술로 생생하게 체험하는 액티비티 공간

2F

메타 이머시브 존

강릉의 아름다운 자연환경을 몰입감 높은 영상으로 구현한 공간

메타 스페이스

가상의 공간에서 체험자가 직접 움직이고 미션을 수행할 수 있는 체험 공간

메타 드림 시어터

강릉의 이미지를 다양한 모니터와 시기술을 이용한 인터랙티브 영상으로 감상할 수 있는 공간

3F

메타 에듀 센터

상상 속 세상을 실감나게 만들기 위해 필요한 기술의 원리를 이해하고 체험할 수 있는 교육 공간

관람안내

관람시간 화요일 ~ 일요일 10:00 ~ 18:00(17:00입장마감)

휴관일 매주 월요일
(월요일이 공휴일인 경우 공휴일 다음날 휴일)

예약안내

강릉 메타버스 체험관 홈페이지
(www.gnmetaverse.or.kr)

※ 사전 예약 방법은 변경될 수 있으며, 자세한 내용은 홈페이지 참고

오시는 길

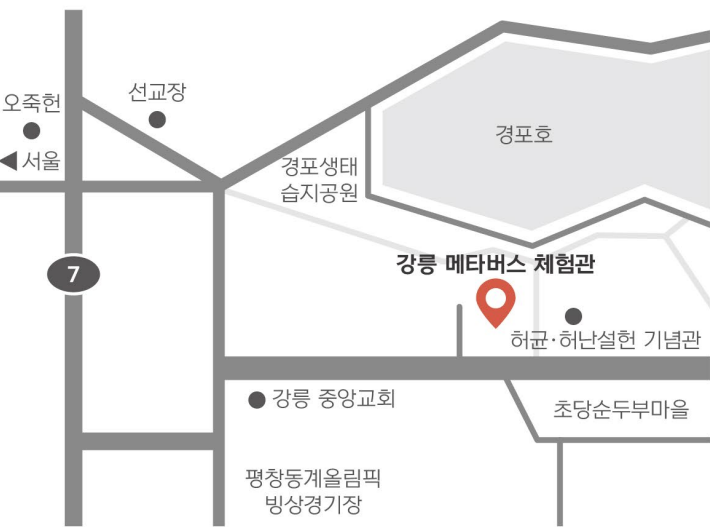
강원특별자치도 강릉시 난설천로 131

자차 이용 시

• 중부고속도로 - 영동고속도로 - 강릉IC - 경포방면

대중교통 이용 시

- 허균·허난설헌 기념공원 정류장 승하차
- 207번 버스
- 강릉 녹색도시체험센터 정류장 승하차
- 202번, 202-1번, 202-2번



강릉
메타버스
체험관

가상과 현실이 융합된
새로운 세계!

강릉 메타버스 체험관
Gangneung Metaverse Center

가상과 현실이 만나는 장소
강릉 메타버스 체험관

강릉 메타버스 체험관은
국내 최초로 메타버스 기술을 기반으로
동계 스포츠와 강릉을 테마로 한
다양한 가상현실 체험을 제공하는 공간입니다.

최첨단 가상융합 기술을 통해
현실과 디지털 세계의 경계를 허물어
몰입감 넘치는 메타버스 경험을 선사합니다.



INSIDE

⑤ 층별 존 안내

⑥, ⑦ 투시도

⑧ 층별 존 안내

1F

메타버스 기술관



- ① 메타버스 세상 속으로
- ② 메타버스, 과거부터 현재까지



- ③ 입체 인식을 이해하다



- ④ IMU를 활용하다



- ⑤ 거리&공간 인식을 이해하다



- ⑥ 메타버스를 시각화하다



- ⑦ 생성형 AI와 만나다

메타버스 스포츠관



- ⑧ 스켈레톤
- ⑨ 봅슬레이



- ⑩ 동계 스포츠



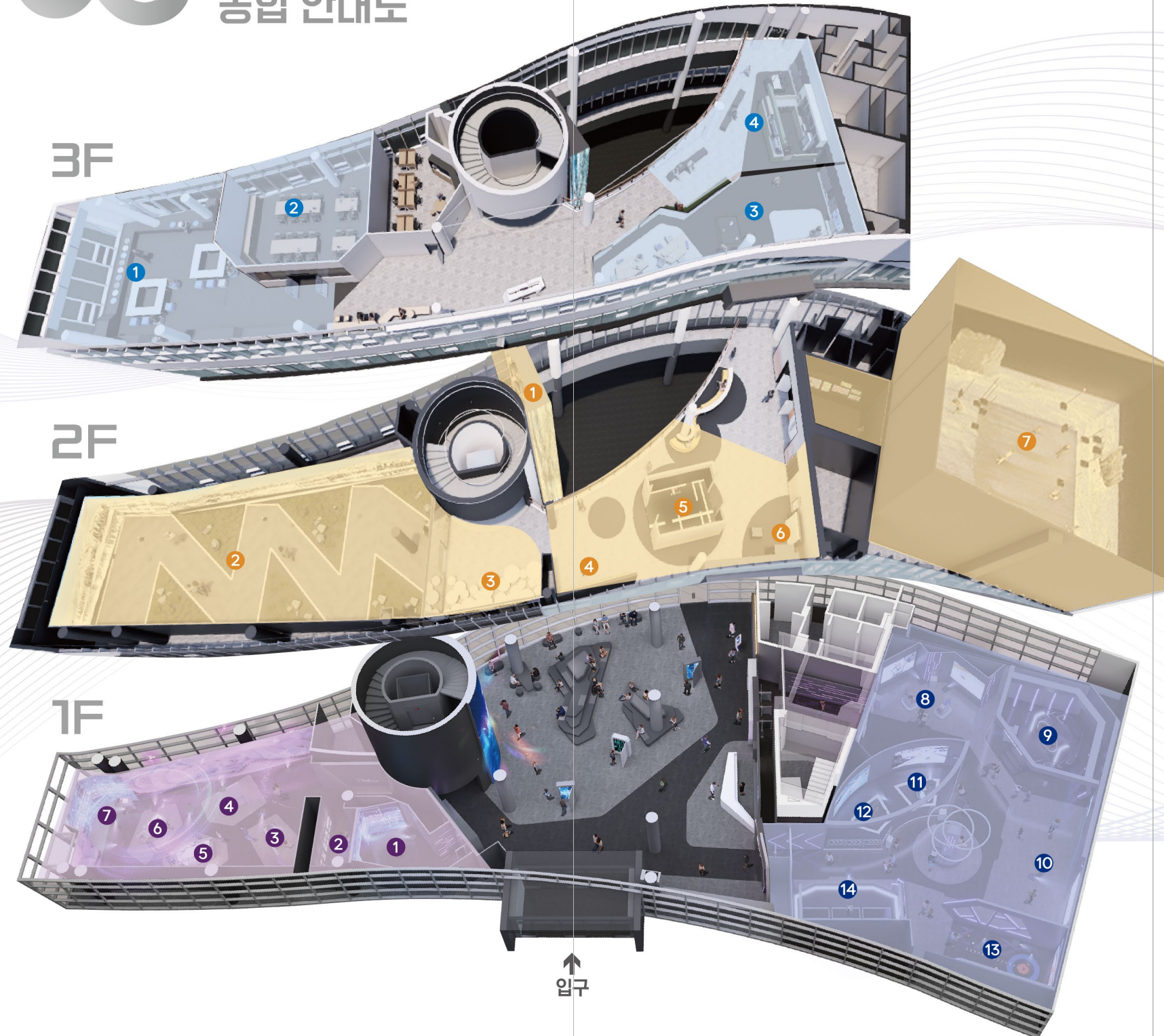
- ⑪ 스노보드
- ⑫ 알파인스키



- ⑬ 컬링
- ⑭ 스피드스케이팅



강릉 메타버스 체험관 종합 안내도



2F

미디어 타워



- ① 미디어 타워

메타 이머시브 존



- ② 네이처 오디세이
- ③ 메모리 오브 토포그래피

메타 스페이스



- ④ 메타 익스피리언스
- ⑤ 플로어라인 인터랙티브
- ⑥ 볼륨형 홀로그램

메타 드림 시어터



- ⑦ 메타 드림 시어터

3F

메타 에듀 센터



- ① 메타 랩 1



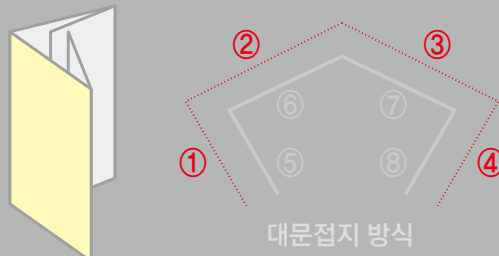
- ② 메타 랩 2



- ③ 메타 플레이존



- ④ 카페테리아



OUTSIDE

④ 층별 설명

③ 관람안내

② 표지

① 체험관 설명

1F

Metaverse Technology Center

A comprehensive exhibition space where visitors can explore the technological foundations of various fields that constitute the metaverse and experience their real-world applications firsthand.

Metaverse Sports Center

An interactive space where you can experience popular winter sports like curling and snowboarding in vivid detail through metaverse technology.

2F

Meta Immersive Zone

A captivating space that showcases Gangneung's stunning natural landscapes through immersive video technology.

Meta Space

An experiential zone where participants can navigate a virtual environment and complete various missions.

Meta Dream Theater

A space where you can engage with interactive videos showcasing the imagery of Gangneung, utilizing various monitors and AI technology.

3F

Meta Edu Center

An educational space where you can learn about and experience the principles of the technologies required to bring imaginative worlds to life.

Visitor Information

Opening Hours Tuesday to Sunday 10:00 ~ 18:00
(Last entry at 17:00)

Closed Every Monday
(If Monday is a public holiday, the center will be closed the following day.)

Reservation Information

Gangneung Metaverse Center Website
(www.gnmetaverse.or.kr)

※ Reservation methods are subject to change.
Please check the website for the latest details.

Directions

131 Nanseolheon-ro, Gangneung-si, Gangwon-do

Car

• Jungbu Expressway - Yeongdong Expressway - Gangneung IC
- Towards Gyeongpo

Public Transport (Bus)

- Get off at bus stop for Heo Gyun&Heo Nanseolheon Memorial Park
- Bus No. 207
- Get off at bus stop for Gangneung Green City Experience Center
- Bus Nos. 202, 202-1, 202-2



GANGNEUNG METAVERSE CENTER

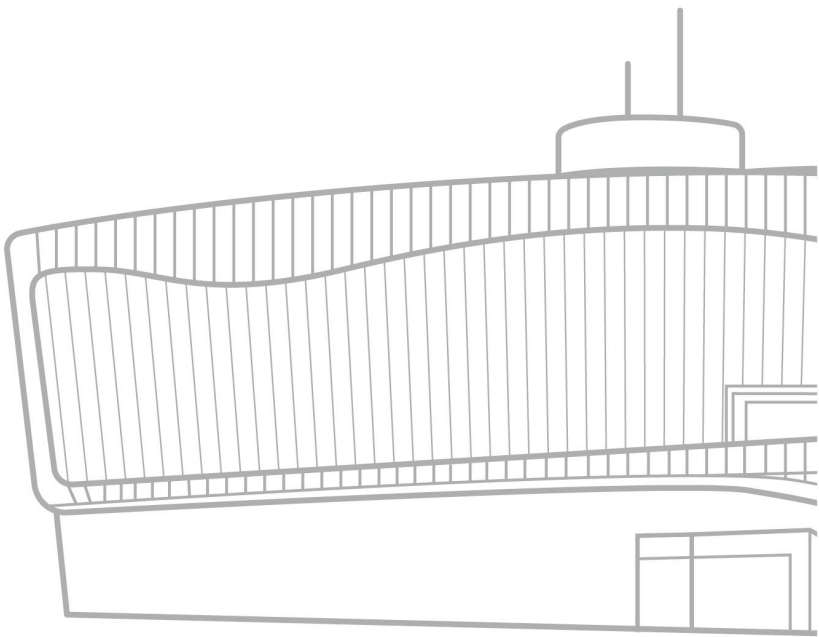
A new world where
the virtual and the real merge!

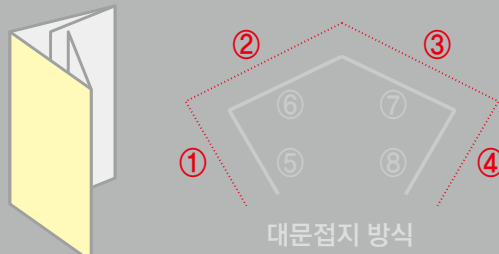
강릉 메타버스 체험관
Gangneung Metaverse Center

Gangneung Metaverse Center, a Place Where the Virtual and Reality Meet

The Gangneung Metaverse Center,
the first of its kind in the country,
offers a wide range of virtual reality experiences
centered around winter sports and the city of
Gangneung, all powered by cutting-edge
metaverse technology.

By leveraging advanced virtual convergence
technology, the center blurs the boundaries
between reality and the digital realm.





INSIDE

⑤ 층별 존 안내

⑥, ⑦ 투시도

⑧ 층별 존 안내

1F

METaverse TECHNOLOGY HALL



- 1 Into the Metaverse World
- 2 Metaverse, from the past to the present
- 3 Understanding Stereoscopic Perception



- 4 Utilizing IMU
- 5 Understanding Distance & Spatial Perception



- 6 Visualizing the Metaverse
- 7 Encountering Generative AI

METaverse SPORTS HALL



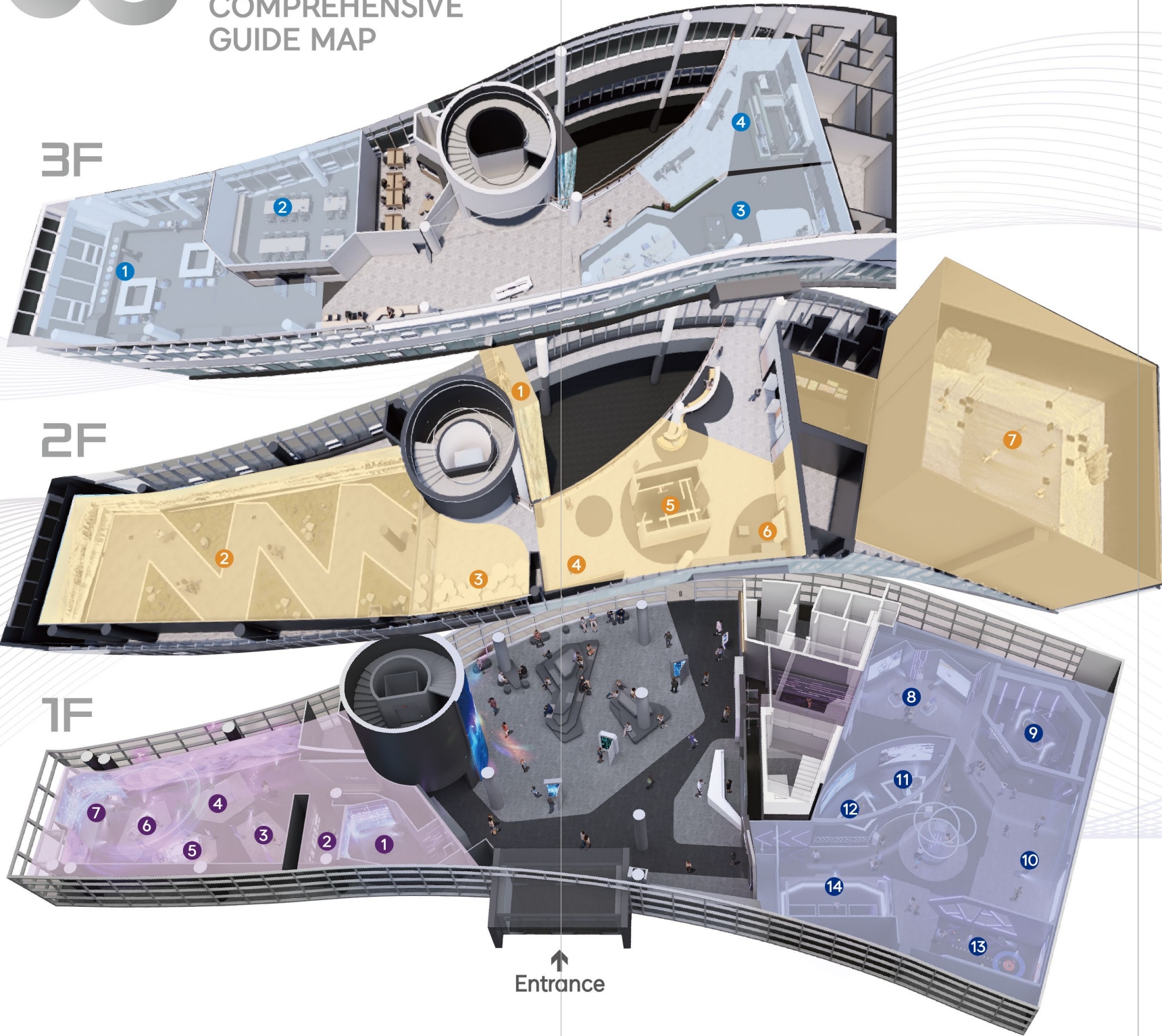
- 8 Skeleton
- 9 Bobsleigh
- 10 Winter Sports



- 11 Snowboarding
- 12 Alpine Skiing
- 13 Curling
- 14 Speed Skating



GANGNEUNG
METAVERSE CENTER
COMPREHENSIVE
GUIDE MAP



2F

MEDIA TOWER META IMMERSIVE ZONE



- 1 Media Tower
- 2 Nature Odyssey
- 3 Memory of Topography

META SPACE META DREAM THEATER



- 4 Meta Experience
- 5 Floor Line Interactive
- 6 Volumetric Hologram
- 7 Meta Dream Theater

3F

META EDU CENTER



- 1 Meta Lab 1
- 2 Meta Lab 2



- 3 Meta Play Zone
- 4 Cafeteria