

우리 지역 위험기상 포커스

겨울호

- 한파, 대설 -





한파 (寒波) : '차가운 공기'가 '물결'처럼 전해진다

매우 차가운 한랭기단이 위도가 낮은 지방으로
몰아닥쳐 **급격한 기온 하강**이 일어나는 현상

한파특보 : 10월~4월 동안 다음 중 하나가 해당되면 특보 발표

한파주의보

- ❄ 아침 최저기온이 전날보다 10°C 이상 하강하여 3°C 이하이면서,
평년값보다 3°C 이상 낮을 것으로 예상될 때
- ❄ 아침 최저기온 -12°C 이하가 2일 이상 지속될 것으로 예상될 때
- ❄ 급격한 저온현상으로 중대한 피해가 예상될 때

한파경보

- ❄ 아침 최저기온이 전날보다 15°C 이상 하강하여 3°C 이하이면서,
평년값보다 3°C 이상 낮을 것으로 예상될 때
- ❄ 아침 최저기온 -15°C 이하가 2일 이상 지속될 것으로 예상될 때
- ❄ 급격한 저온현상으로 광범위한 지역에서 중대한 피해가 예상될 때



한파 영향예보

❄️ 보건 분야(일반인)가 **관심** 단계 이상이 예상될 때,
전날 오전 11시 30분에 발표



보건



산업



시설물



농·축산업



수산양식



기타

한파 경보



위험

해당 지역 대부분에 피해가 있고 곳곳에 극심한 피해가 나타나 영향이 장기간 지속될 것으로 예상 ('한파경보'와 연계)

한파 경보



경고

해당 지역 곳곳에서 현저한 피해가 나타나 영향이 단기간 지속될 것으로 예상 ('한파경보'와 연계)

한파 주의보



주의

해당 지역 일부에서 다소 피해가 예상 ('한파주의보'와 연계)

관심

일상적인 활동이 조금 불편, 취약 대상에서는 일부 피해가 예상

구분		관심	주의	경고	위험
아침최저기온이 전일보다 급격히 내려가는 경우		전일 대비 7℃ 이상 하강하여 3℃ 이하	전일 대비 10℃ 이상 하강하여 3℃ 이하, 평년 대비 3℃ 이상 하강	전일 대비 15℃ 이상 하강하여 3℃ 이하, 평년 대비 3℃ 이상 하강	-
아침최저기온이 낮은 상태가 지속되는 경우	남해안	-5℃ 이하 2일 이상	-7℃ 이하 2일 이상	-9℃ 이하 2일 이상	-14℃ 1일 이상
	그 외 지역	-9℃ 이하 2일 이상	-12℃ 이하 2일 이상	-15℃ 이하 2일 이상	-20℃ 1일 이상



한파 영향예보 확인 방법!

기상청 홈페이지 '날씨누리' 접속



날씨-기상특보-영향예보

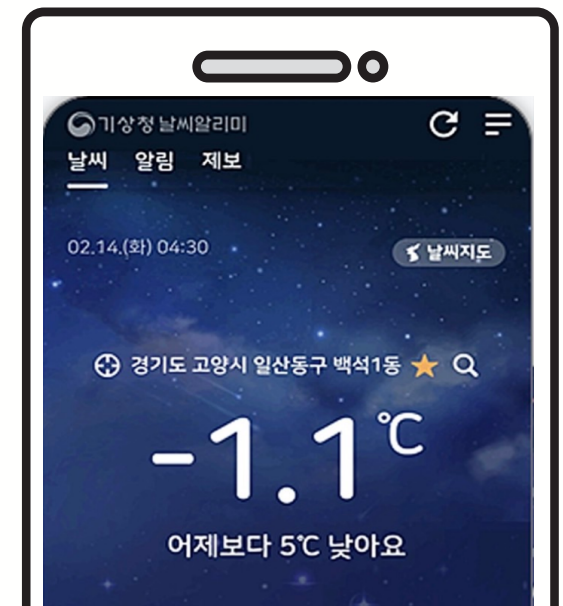
기상청 APP '날씨알리미' 설치



Google Play



APP Store



해당지역에 한파영향예보 발효중





문자 서비스 제공

❄️ 한파 영향예보 보건 분야 '**주의**' 단계 이상 예상시,

전일! 농촌 어르신과 보호자분들께 위험기상정보 제공

❄️ 기간 및 시간 : 24.12. ~ 25.3. 일 1회 오전 11시 30분!

어르신에게

<한파.대설 주의>

어르신, 기온이 **-12도**로
매우 춥겠으니, 외출을
자제하시기 바랍니다.

5cm 이상 눈이 내리면서
쌓이는 곳이나, 빙판길이
예상되니 안전에
유의하기 바랍니다.

[광주지방기상청 제공]



보호자에게

<한파.대설 주의>

내일 장성군 기온이 **-12도**
로 매우 춥겠고, 또한
5cm 이상 눈이 내려 쌓이
는 곳이 있겠으니 낙상 사고
주의 및 어르신께
안부 연락 부탁드립니다.

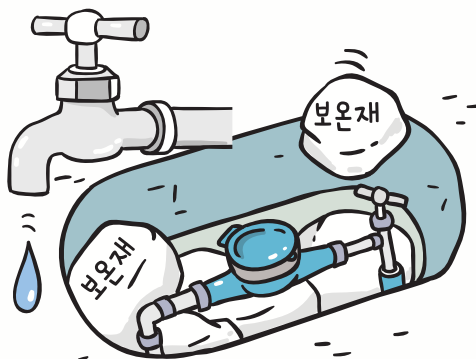
[광주지방기상청 제공]



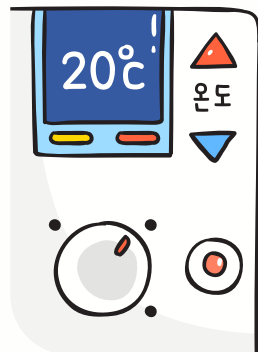
한파 대비 행동요령



TV, 인터넷 등을 통해 한파와 관련된
기상상황을 수시로 확인하고 파악하기



수도계량기 등 취약시설을 수건이나
헌옷으로 감싸 보온하고, 장시간 외출 시
온수를 약하게 틀어 수도관 동파 방지하기



노약자 영유아 등을 위해 실내 온도 관리하기
외출 시에는 따뜻한 옷과 보온 용품 준비하기



동상에 걸리면 비비지 말고 따뜻한 물에
30분 가량 담그고, 온도를 유지하며
즉시 병원으로 가기





대설 (大雪) : 아주 많이 오는 눈

대설 특보 발표기준

대설주의보

❄ 24시간 동안 내려 쌓인 눈의 양이 5cm 이상 예상될 때

대설경보

❄ 24시간 동안 내려 쌓인 눈의 양이 20cm 이상 예상될 때,
다만, 산지는 30cm 이상 예상될 때

❄ 적설: 기간에 관계없이 눈이 시작한 이후부터 계속 쌓인 눈의 깊이

❄ 신적설: 특정 기간 동안 새로 내려 쌓인 눈의 깊이

비교. 일신적설: 하루(00~24시)동안 새로 온 눈

❄ 최심신적설: 특정 기간 동안 새로 내려 쌓인 눈 중 최고 깊이



광주·전남 주요 대설 유형

대륙고기압 확장



북쪽의 차가운 대륙고기압이 확장해, 해기차*에 의해
서해상에 눈구름대가 발달하여 서해안 중심 대설

* 해기차: 해수면 온도와 상층 기온의 차이

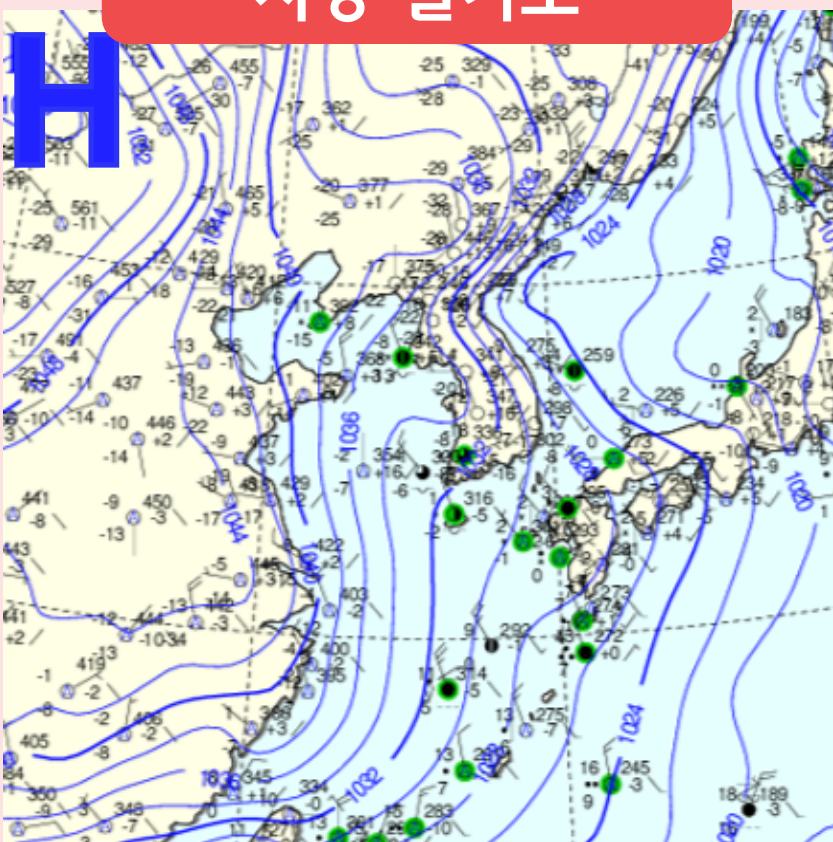


광주·전남 대설 사례

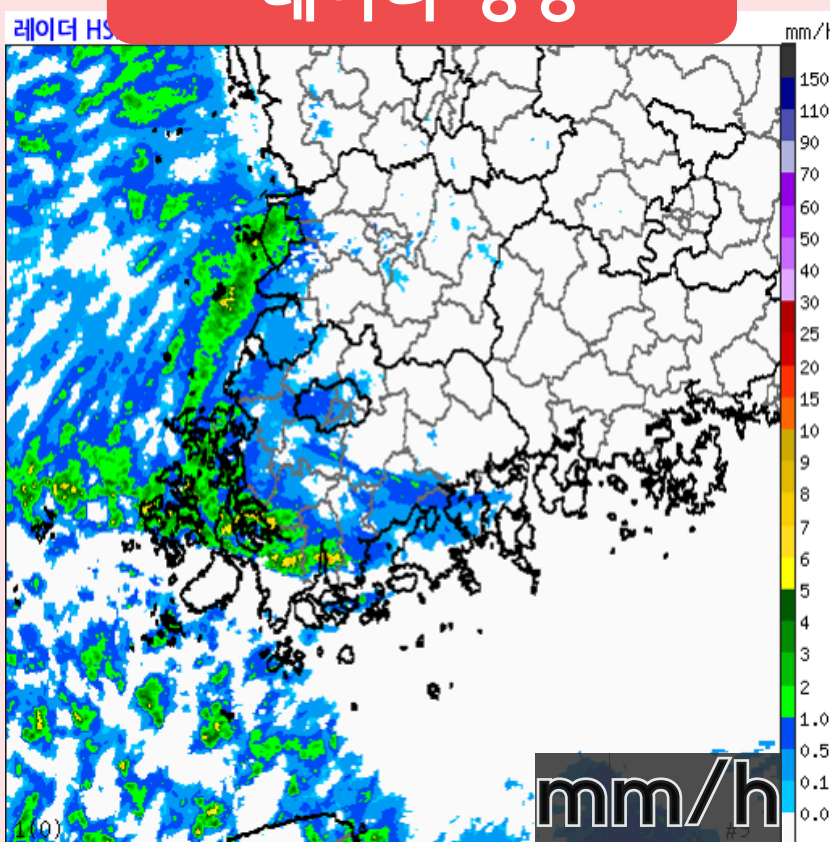
❄️ 2023년 12월 20~22일

❄️ 광주 및 전남(영광, 무안 등) 지역에 대설 특보 발표

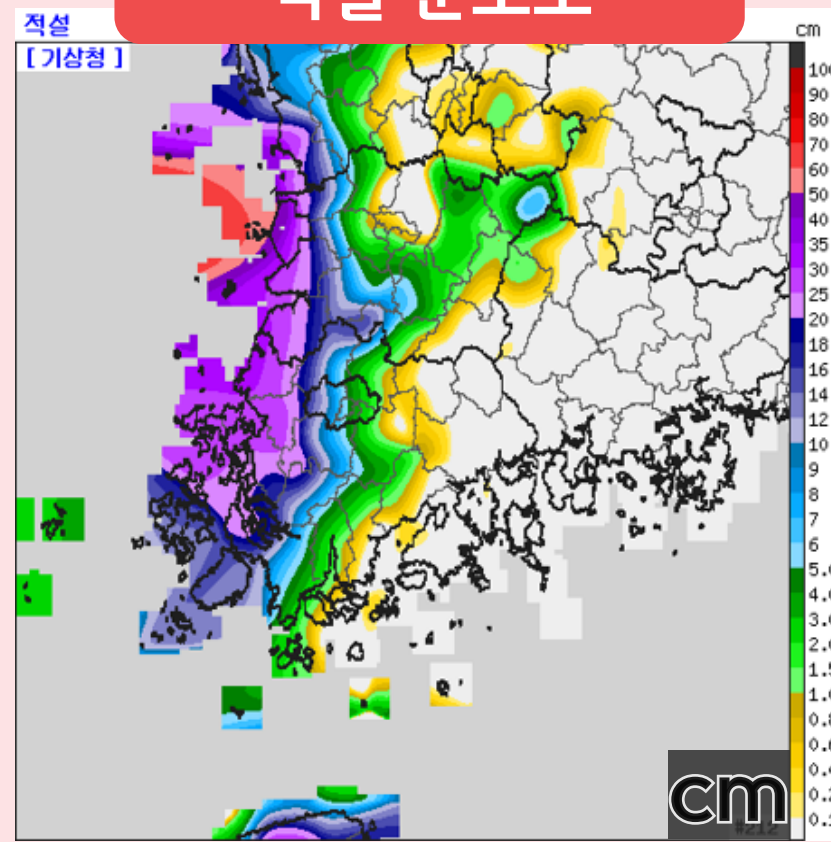
지상 일기도



레이더 영상



적설 분포도



22일 03시

❄️ 대륙고기압이 확장하면서 해기차에 의해 형성된 눈구름대의 유입

❄️ 광주 및 전남서부 중심으로 많은 눈이 내림(최심적설: 5~31.5cm)

❄️ 20~22일 최심적설(단위: cm)

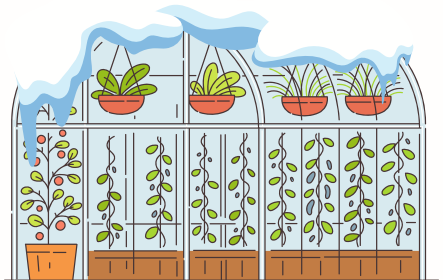
염산(영광) 31.5 해제(무안) 29.6 함평 26.8 압해도(신안) 25.6



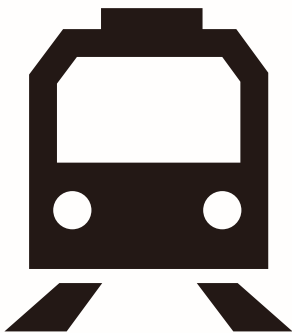
대설 유의사항!



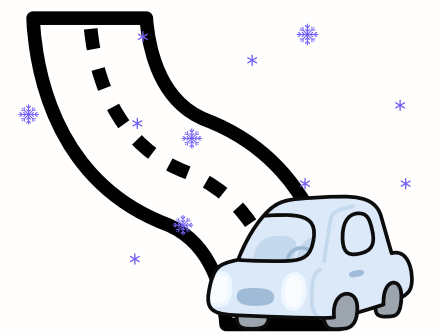
차량 이용 시, 눈으로 인한 고립될 가능성
있으니 사전에 **교통 상황 확인**하기



축사 및 비닐하우스, 약한 구조물 **붕괴**,
나무쓰러짐 등 **피해 유의**하기



출·퇴근 시간에 가급적 **대중교통 이용**하고,
교통 혼잡에 유의하기



눈이 내리는 지역에서는 **가시거리가 급격**
히 짧아지니, 교통안전 및 등산객들은
안전사고에 각별히 유의하기

