

<b>제2025-15호</b> <b>2025년 2월 21일(금)</b>	<b>시 보</b>  <b>여수시</b>	<b>시 정 지 표</b> 소통·화합 열린도시 인재·육성 산업도시 문화·예술 복지도시 해양·관광 휴양도시 기후·변화 선도도시
--	---	--

■ 발행인 : 여수시장 ■ 발행소 : 홍보담당관실 / 여수시 시청로 1(학동) ☎ 659-3023 FAX) 659-5803

**고 시**

○ 여수시 고시	제2025-96호	공유수면 점용·사용 실시계획 준공검사 고시	1
○ 여수시 고시	제2025-97호	공유수면 점용·사용 실시계획 준공검사 고시	2
○ 여수시 고시	제2025-98호	공유수면 점용·사용 실시계획 준공검사 고시	3
○ 여수시 고시	제2025-99호	공유수면 점용·사용 실시계획 준공검사 고시	4
○ 여수시 고시	제2025-100호	공유수면 점용·사용 실시계획 준공검사 고시	5
○ 여수시 고시	제2025-101호	공유수면 점용·사용 실시계획 준공검사 고시	6
○ 여수시 고시	제2025-102호	공유수면 점용·사용 실시계획 준공검사 고시	7
○ 여수시 고시	제2025-103호	공유수면 점용·사용 실시계획 준공검사 고시	8
○ 여수시 고시	제2025-105호	공유수면 점용·사용 실시계획 준공검사 고시	9
○ 여수시 고시	제2025-106호	공유수면 점용·사용 실시계획 준공검사 고시	10
○ 여수시 고시	제2025-107호	공유수면 점용·사용 실시계획 승인(신고) 고시	11
○ 여수시 고시	제2025-108호	공유수면 점용·사용 실시계획 승인(신고) 고시	12
○ 여수시 고시	제2025-109호	2025년도 여수시 지적재조사사업 측량·조사 등 위탁 고시	13
○ 여수시 고시	제2025-110호	공유수면 점용·사용 실시계획 준공검사 고시	15
○ 여수시 고시	제2025-111호	공유수면 점용·사용 실시계획 준공검사 고시	16
○ 여수시 고시	제2025-112호	공유수면 점용·사용 실시계획 준공검사 고시	17
○ 여수시 고시	제2025-113호	공유수면 점용·사용 실시계획 준공검사 고시	18
○ 여수시 고시	제2025-114호	도로명주소 부여·폐지 고시	19
○ 여수시 고시	제2025-115호	도로지정 공고(남면 심장리 405]	21
○ 여수시 고시	제2025-117호	공유수면 점용·사용 실시계획 준공검사 확인 고시	23

**공 고**

○ 여수시 공고	제2025-608호	여수 도시관리계획(도로) 결정 변경(인) 주민 등의 의견청취 열람공고	24
○ 여수시 공고	제2025-659호	공인 등록 공고(여수시 공고 제2025-659호)	25
○ 여수시 공고	제2025-661호	소하천 점용 허가 공고(하관천)	26
○ 여수시 공고	제2025-669호	도로지정 변경 및 폐지 공고(돌산읍 평사리 1405-136, 1405-150번지)	28
○ 여수시 공고	제2025-673호	어선 등록 작린말소 청문 알림 공시송달 공고	30
○ 여수시 공고	제2025-675호	「낚시 관리 및 육성법」 위반 영업정지 사전통지서 고시송달 공고	33
○ 여수시 공고	제2025-677호	「낚시 관리 및 육성법」 위반 행정처분(영업폐쇄) 사전통지서 반송분 고시송달 공고	34
○ 여수시 공고	제2025-690호	소하천 점용 변경허가 공고(중방천)	35

<b>회 람</b>								
----------------	--	--	--	--	--	--	--	--

시보는 공문서로서의 효력을 갖습니다.

## 공유수면 점용·사용 실시계획 준공검사 고시

「공유수면 관리 및 매립에 관한 법률」 제18조 규정에 따라 공유수면 점용·사용 실시계획 준공검사를 확인하고, 같은 법 제18조 제6항의 규정에 따라 아래와 같이 공유수면 점용·사용 실시계획 준공검사를 고시 합니다.

점용·사용 (승인)번호 (허가(승인)일)	준공검사 신청자		점용·사용장소	허가면적	준공검사 확 인 증 교부일자	공사내용
	주 소	성 명				
2024-6 (2024. 1. 26.)	여수시 시청로 1(학동)	여수시장 (섬발전지원과)	남면 유송리 251-7번지 일원	1,986.75㎡	2025. 2. 19.	남면 대유마을 파제제 건설공사

2025. 2. 19.

여 수 시 장

## 공유수면 점용·사용 실시계획 준공검사 고시

「공유수면 관리 및 매립에 관한 법률」 제18조 규정에 따라 공유수면 점용·사용 실시계획 준공검사를 확인하고, 같은 법 제18조 제6항의 규정에 따라 아래와 같이 공유수면 점용·사용 실시계획 준공검사를 고시 합니다.

점용·사용 (승인)번호 (허가(승인)일)	준공검사 신청자		점용·사용장소	허가면적	준공검사 확 인 증 교부일자	공사내용
	주 소	성 명				
2023-5 (2023. 2. 13.)	여수시 시청로 1(학동)	여수시장 (섬발전지원과)	남면 두라리 165-1번지 일원	801.9㎡	2025. 2. 19.	남면 봉통 대두길 방파제 연장공사

2025. 2. 19.

여 수 시 장

## 공유수면 점용·사용 실시계획 준공검사 고시

「공유수면 관리 및 매립에 관한 법률」 제18조 규정에 따라 공유수면 점용·사용 실시계획 준공검사를 확인하고, 같은 법 제18조 제6항의 규정에 따라 아래와 같이 공유수면 점용·사용 실시계획 준공검사를 고시 합니다.

점용·사용 (승인)번호 (허가(승인)일)	준공검사 신청자		점용·사용장소	허가면적	준공검사 확 인 증 교부일자	공사내용
	주 소	성 명				
2024-16 (2024. 4. 15.)	여수시 시청로 1(학동)	여수시장 (섬발전지원과)	남면 유송리 139-13번지 일원	370㎡	2025. 2. 19.	남면 소유항 방파제 연장공사

2025. 2. 19.

여 수 시 장

## 공유수면 점용·사용 실시계획 준공검사 고시

「공유수면 관리 및 매립에 관한 법률」 제18조 규정에 따라 공유수면 점용·사용 실시계획 준공검사를 확인하고, 같은 법 제18조 제6항의 규정에 따라 아래와 같이 공유수면 점용·사용 실시계획 준공검사를 고시 합니다.

점용·사용 (승인)번호 (허가(승인)일)	준공검사 신청자		점용·사용장소	허가면적	준공검사 확 인 증 교부일자	공사내용
	주 소	성 명				
2022-43 (2022. 8. 23.)	여수시 시청로 1(학동)	여수시장 (섬발전지원과)	남면 심장리 759-11번지 일원	372.12㎡	2025. 2. 19.	남면 심포마을 해안도로 확장공사

2025. 2. 19.

여 수 시 장

## 공유수면 점용·사용 실시계획 준공검사 고시

「공유수면 관리 및 매립에 관한 법률」 제18조 규정에 따라 공유수면 점용·사용 실시계획 준공검사를 확인하고, 같은 법 제18조 제6항의 규정에 따라 아래와 같이 공유수면 점용·사용 실시계획 준공검사를 고시 합니다.

점용·사용 (승인)번호 (허가(승인)일)	준공검사 신청자		점용·사용장소	허가면적	준공검사 확 인 증 교부일자	공사내용
	주 소	성 명				
2023-4 (2023. 2. 13.)	여수시 시청로 1(학동)	여수시장 (섬발전지원과)	남면 안도리 산93번지 일원	1,218.43㎡	2025. 2. 19.	남면 안도 음달 방파제 설치공사

2025. 2. 19.

여 수 시 장

## 공유수면 점용·사용 실시계획 준공검사 고시

「공유수면 관리 및 매립에 관한 법률」 제18조 규정에 따라 공유수면 점용·사용 실시계획 준공검사를 확인하고, 같은 법 제18조 제6항의 규정에 따라 아래와 같이 공유수면 점용·사용 실시계획 준공검사를 고시 합니다.

점용·사용 (승인)번호 (허가(승인)일)	준공검사 신청자		점용·사용장소	허가면적	준공검사 확 인 증 교부일자	공사내용
	주 소	성 명				
2022-25 (2022. 6. 30.)	여수시 시청로 1(학동)	여수시장 (섬발전지원과)	남면 연도리 905-2번지 일원	146.89㎡	2025. 2. 19.	남면 역포마을 해안도로 확장공사

2025. 2. 19.

여 수 시 장

## 공유수면 점용·사용 실시계획 준공검사 고시

「공유수면 관리 및 매립에 관한 법률」 제18조 규정에 따라 공유수면 점용·사용 실시계획 준공검사를 확인하고, 같은 법 제18조 제6항의 규정에 따라 아래와 같이 공유수면 점용·사용 실시계획 준공검사를 고시 합니다.

점용·사용 (승인)번호 (허가(승인)일)	준공검사 신청자		점용·사용장소	허가면적	준공검사 확 인 증 교부일자	공사내용
	주 소	성 명				
2024-28 (2024. 6. 7.)	여수시 시청로 1(학동)	여수시장 (섬발전지원과)	남면 연도리 905-5번지 일원	344.7㎡	2025. 2. 19.	남면 역포항 부잔교 설치공사

2025. 2. 19.

여 수 시 장

## 공유수면 점용·사용 실시계획 준공검사 고시

「공유수면 관리 및 매립에 관한 법률」 제18조 규정에 따라 공유수면 점용·사용 실시계획 준공검사를 확인하고, 같은 법 제18조 제6항의 규정에 따라 아래와 같이 공유수면 점용·사용 실시계획 준공검사를 고시 합니다.

점용·사용 (승인)번호 (허가(승인)일)	준공검사 신청자		점용·사용장소	허가면적	준공검사 확 인 증 교부일자	공사내용
	주 소	성 명				
2023-32 (2023. 6. 15.)	여수시 시청로 1(학동)	여수시장 (섬발전지원과)	남면 심장리 92-3번지 일원	781㎡	2025. 2. 19.	남면 장지마을 연안시설 보강공사

2025. 2. 19.

여 수 시 장

## 공유수면 점용·사용 실시계획 준공검사 고시

「공유수면 관리 및 매립에 관한 법률」 제18조 규정에 따라 공유수면 점용·사용 실시계획 준공검사를 확인하고, 같은 법 제18조 제6항의 규정에 따라 아래와 같이 공유수면 점용·사용 실시계획 준공검사를 고시 합니다.

점용·사용 (승인)번호 (허가(승인)일)	준공검사 신청자		점용·사용장소	허가면적	준공검사 확 인 증 교부일자	공사내용
	주 소	성 명				
2024-65 (2024. 10. 11.)	여수시 시청로 1(학동)	여수시장 (섬발전지원과)	화양면 나진리 20-21번지 일원	598㎡	2025. 2. 20.	화양면 굴구지향 복합다기능 부잔교 시설공사

2025. 2. 20.

여 수 시 장

## 공유수면 점용·사용 실시계획 준공검사 고시

「공유수면 관리 및 매립에 관한 법률」 제18조 규정에 따라 공유수면 점용·사용 실시계획 준공검사를 확인하고, 같은 법 제18조 제6항의 규정에 따라 아래와 같이 공유수면 점용·사용 실시계획 준공검사를 고시 합니다.

점용·사용 (승인)번호 (허가(승인)일)	준공검사 신청자		점용·사용장소	허가면적	준공검사 확 인 증 교부일자	공사내용
	주 소	성 명				
2024-66 (2024. 10. 11.)	여수시 시청로 1(학동)	여수시장 (섬발전지원과)	화양면 용주리 595-10번지 일원	784㎡	2025. 2. 20.	화양면 용주항 복합다기능 부잔교 시설공사

2025. 2. 20.

여 수 시 장

여수시 고시 제2025 - 107호

## 공유수면 점용·사용 실시계획 승인(신고) 고시

「공유수면 관리 및 매립에 관한 법률」 제17조 규정에 의거 공유수면 점용·사용 실시계획을 승인(신고)하고 고시합니다.

승인 (신고) 번호	실시계획 승인 (신고)수리	시 행 자		사업착수 예 정 일	사업준공 예 정 일	점용·사용 장 소	공사내용
		주 소	성 명				
2024-77 (2024.12.27.)	2025.2. 20.	여수시 시청로 1 (학동)	여수시장 (섬발전자원과)	실시계획 승인일	'25.5.17.	여수시 화정면 개도리 62-1번지 일원	화정면 개도 월향 간이부잔교 설치

2025. 2. 20.

여 수 시 장

여수시 고시 제2025 - 108호

## 공유수면 점용·사용 실시계획 승인(신고) 고시

「공유수면 관리 및 매립에 관한 법률」 제17조 규정에 의거 공유수면 점용·사용 실시계획을 승인(신고)하고 고시합니다.

승인 (신고) 번호	실시계획 승인 (신고)수리	시 행 자		사업착수 예 정 일	사업준공 예 정 일	점용·사용 장 소	공사내용
		주 소	성 명				
2025-5 (2025.2.13.)	2025.2. 20.	여수시 여서1로 107	여수지방 해양수산청	'25.3.1.	'25.12.31.	여수시 남면 안도리 중삼도 동방해상	남면 안도리 중삼도 등표 설치공사

2025. 2. 20.

여 수 시 장

## 2025년도 여수시 지적재조사사업 측량·조사 등 위탁 고시

「지적재조사에 관한 특별법」 제5조 및 같은 법 시행령 제4조 및 「지적재조사 책임수행기관 운영규정」 제7조에 따라 2025년도 여수시 지적재조사사업 측량·조사 등 위탁에 관하여 다음과 같이 고시합니다.

2025년 2월 20일

여 수 시 장

1. 책임수행기관: 한국국토정보공사 광주전남지역본부
  1. ※ 지적재조사대행자: (주)연제측량기술원
  2. 사업명: 2025년도 여수시 지적재조사사업
3. 지적재조사지구 명칭: 율촌 조화·취적1지구
4. 사업위치 및 면적
  3. - 조화지구 : 율촌면 조화리 57-2번지 일원(1,100필지/354,987㎡)
  4. - 취적1지구: 율촌면 취적리 893-3번지 일원(203필지/118,932㎡)
5. 위탁업무
  - 가. 지적재조사지구 내·외 경계 확정
  - 나. 토지현황조사 및 토지현황조사서 작성
  - 다. 경계점 측량 및 필지별 면적산정
  - 라. 경계설정 및 임시경계점표지 설치
  - 마. 지적확정예정조서 작성

바. 경계재설정 및 임시경계점표지 재설치

사. 경계점표지 설치, 경계확정측량 및 지상경계점등록부 작성

아. 측량성과물 작성 등

6. 측량·조사기간: 2025. 3. ~ 8.

※ 측량기간은 측량일정 등에 따라 변동될 수 있음.

7. 기타사항: 기타 궁금한 사항이 있으신 분은 여수시 민원지적과 지적재조사팀

(☎061-659-3332)으로 문의하시기 바랍니다.

## 공유수면 점용·사용 실시계획 준공검사 고시

「공유수면 관리 및 매립에 관한 법률」 제18조 규정에 따라 공유수면 점용·사용 실시계획 준공검사를 확인하고, 같은 법 제18조 제6항의 규정에 따라 아래와 같이 공유수면 점용·사용 실시계획 준공검사를 고시 합니다.

점용·사용 (승인)번호 (허가(승인)일)	준공검사 신청자		점용·사용장소	허가면적	준공검사 확 인 증 교부일자	공사내용
	주 소	성 명				
2024-67 (2024. 10. 11.)	여수시 시청로 1(학동)	여수시장 (섬발전지원과)	화정면 개도리 1477-1번지 일원	462㎡	2025. 2. 21.	화정면 모전항 복합다기능 부잔교 시설공사

2025. 2. 21.

여 수 시 장

## 공유수면 점용·사용 실시계획 준공검사 고시

「공유수면 관리 및 매립에 관한 법률」 제18조 규정에 따라 공유수면 점용·사용 실시계획 준공검사를 확인하고, 같은 법 제18조 제6항의 규정에 따라 아래와 같이 공유수면 점용·사용 실시계획 준공검사를 고시 합니다.

점용·사용 (승인)번호 (허가(승인)일)	준공검사 신청자		점용·사용장소	허가면적	준공검사 확 인 증 교부일자	공사내용
	주 소	성 명				
2024-68 (2024. 10. 11.)	여수시 시청로 1(학동)	여수시장 (섬발전지원과)	화정면 낭도리 210-10번지 일원	977㎡	2025. 2. 21.	화정면 사도항 복합다기능 부잔교 시설공사

2025. 2. 21.

여 수 시 장

## 공유수면 점용·사용 실시계획 준공검사 고시

「공유수면 관리 및 매립에 관한 법률」 제18조 규정에 따라 공유수면 점용·사용 실시계획 준공검사를 확인하고, 같은 법 제18조 제6항의 규정에 따라 아래와 같이 공유수면 점용·사용 실시계획 준공검사를 고시 합니다.

점용·사용 (승인)번호 (허가(승인)일)	준공검사 신청자		점용·사용장소	허가면적	준공검사 확 인 증 교부일자	공사내용
	주 소	성 명				
2024-71 (2024. 10. 14.)	여수시 시청로 1(학동)	여수시장 (섬발전지원과)	화정면 개도리 1477번지 일원	1,634㎡	2025. 2. 21.	화정면 모전항 계단 및 월파방지시설 설치공사

2025. 2. 21.

여 수 시 장

## 공유수면 점용·사용 실시계획 준공검사 고시

「공유수면 관리 및 매립에 관한 법률」 제18조 규정에 따라 공유수면 점용·사용 실시계획 준공검사를 확인하고, 같은 법 제18조 제6항의 규정에 따라 아래와 같이 공유수면 점용·사용 실시계획 준공검사를 고시 합니다.

점용·사용 (승인)번호 (허가(승인)일)	준공검사 신청자		점용·사용장소	허가면적	준공검사 확 인 증 교부일자	공사내용
	주 소	성 명				
2023-63 (2024. 4. 3.)	여수시 시청로 1(학동)	여수시장 (섬발전지원과)	화정면 낭도리 28-1번지 일원	1,030㎡	2025. 2. 21.	화정면 추도 선착장 및 호안 정비공사

2025. 2. 21.

여 수 시 장

## 도로명주소 부여·폐지 고시

도로명주소법 제11조제3항·제12조제5항 및 같은 법 시행령 제24조, 제25조, 제26조의 규정에 의거 건물 등에 부여·폐지한 도로명주소를 다음과 같이 고시합니다.

2025. 2. 21.

여 수 시 장 (인)

### ○ 도로명주소(부여·폐지) 내용

업무구분	종전주소	도로명주소	도로명주소 고시일 (효력발생일)	도로명 고시일	도로명 부여사유	이동 사유	비고
	별	지		기	재		

※ 고시내용 및 기타 자세한 사항은 중부민원출장소 주소정보팀(☎061-659-3355~3357)에 문의 또는 도로명주소안내시스템([www.juso.go.kr](http://www.juso.go.kr))에서 열람하시기 바랍니다.

### ○ 도로명주소 사용 및 공부상 주소전환

- 도로명주소는 고시일 이후 도로명주소법 제19조제1항에 의거 공법관계에 있어서 주소로 사용됩니다.
- 공공기관에서 비치·관리하고 있는 각종 공부상 주소(소재지)는 해당기관에서 도로명주소로 변경합니다.

### ○ 도로명주소 변경 등

- 도로명 또는 건물번호의 변경은 도로명주소법 시행령 제15조 및 제26조에서 정한 절차에 따라 신청할 수 있습니다.
- 도로명은 도로명주소법 시행령 제18조제3항에 의거 당해 도로명이 고시된 날부터 3년이 지난 후에 변경할 수 있습니다.

### ○ 참고사항

- 공동주택의 경우 종전주소의 공동주택명, 동·호와 도로명주소의 상세주소는 공법관계의 각종 공부상 기재된 주소로 한다.

## 도로명주소 부여·폐지 고시 조서

업무구분	중전주소 (지번)	도로명주소	도로명주소고시일	이동사유	도로명고시일	도로명부여사유	비고
건물번호폐지	전라남도 여수시 율촌면 도성길 65		20250220	건축물 멸실	20091013	지역 및 위치예측성 고려	
건물번호폐지	전라남도 여수시 돌산읍 평사로 59		20250220	건축물 멸실	20091013	도로가 지나는 마을이름 반영	
건물번호부여	전라남도 여수시 봉산동 816, 816-3	전라남도 여수시 봉산서2 길 26 (봉산동)	20250221	건축물 신축	20091013	지역 및 위치예측성 고려	
건물번호부여	전라남도 여수시 돌산읍 금봉리 1412-4, 1407-9, 1412-5, 1412-25	전라남도 여수시 돌산읍 평 사로 59	20250221	건축물 신축	20091013	도로가 지나는 마을이름 반영	
건물번호부여	전라남도 여수시 소라면 현천리 271, 271-3, 274	전라남도 여수시 소라면 서 부로 128	20250221	건축물 신축	20091013	율촌 서부지역 도로로 예로부터 사용되던 도로명 반영	
건물번호부여	전라남도 여수시 소라면 복산리 261-1, 261-5	전라남도 여수시 소라면 조 산로 175-123	20250221	건축물 신축	20091013	도로가 지나는 지역명 고려	
건물번호부여	전라남도 여수시 화정면 적금리 398	전라남도 여수시 화정면 적 금뒷등길 40	20250221	건축물 신축	20080911	지역 및 위치예측성 고려	
건물번호부여	전라남도 여수시 둔덕동 189-71	전라남도 여수시 상암로 37-30 (둔덕동)	20250221	건축물 신축	20091013	도로가 지나는 지역 상암마을을 반영	
건물번호부여	전라남도 여수시 돌산읍 평사리 1303	전라남도 여수시 돌산읍 안 굴전길 76-4	20250221	건축물 신축	20091013	지역 및 위치예측성 고려	
건물번호부여	전라남도 여수시 중흥동 1772-1	전라남도 여수시 중흥4로 37 (중흥동)	20250221	건축물 신축	20150724	지역 및 위치예측성 고려(중흥 고 유명칭 활용)	
건물번호부여	전라남도 여수시 학동 107- 1	전라남도 여수시 시청서2 길 39-4 (학동)	20250221	건축물 신축	20091013	지역 및 위치예측성 고려	
건물번호부여	전라남도 여수시 율촌면 신평리 37-92	전라남도 여수시 율촌면 도 성길 65	20250221	건축물 신축	20091013	지역 및 위치예측성 고려	
건물번호부여	전라남도 여수시 소라면 덕양리 1240-13	전라남도 여수시 소라면 덕 양삼거리길 9-6	20250221	건축물 신축	20091013	지역 및 위치예측성 고려	

## 도로 지정 공고

여수시 남면 심장리 405번지 상 건축신고와 관련하여 「건축법」 제2조제1항제11호 및 같은 법 제45조제1항에 따라 아래와 같이 도로로 지정·공고합니다.

2025. 2. 21.

여 수 시 장

1. 위 치 : 남면 심장리 405번지
2. 도로면적 : 3m<sup>2</sup>
3. 도로길이 : 1.5m
4. 도 로 폭 : 2m
5. 지번별 도로지정 조서

구분	소재지	지번	지목	면 적(m <sup>2</sup> )		비 고
				공부면적	지정면적	
	계				3	
	남면 심장리	405	전	189	3	

6. 관련도서 : 별첨참조



여수시 고시 제2025-117호

## 공유수면 점용·사용 실시계획

### 준공검사 확인 고시

「공유수면 관리 및 매립에 관한 법률」 제18조 제4항 및 동법 시행령 제21조 제4항에 의하여 공유수면 점용 사용 실시계획 준공검사 확인 사항을 다음과 같이 고시합니다.

2025년 2월 21일

## 여 수 시 장

- 다 음 -

허가 번호	준공검사 신청인		공사내용	준공검사확인증 발급일자
	성명	주소		
2024 -00071	농업회사 법인 울촌보라마을기업 주식회사	전라남도 여수시 울촌면 원반월길 80. 2층	반월리 795-2번지 인접 공유수면 PVC 파이프 배관 설치	2025. 2. 20.

끝.

## 여수 도시관리계획(도로) 결정 변경(안) 주민 등의 의견청취 열람공고

여수 도시관리계획(도로) 결정 변경(안)에 대하여 「국토의 계획 및 이용에 관한 법률」 제28조, 같은 법 시행령 제22조에 따라 주민 및 이해관계인에게 의견을 청취하고자 하오니 의견이 있으신 분은 열람 기간 내에 서면으로 제출하여 주시기 바랍니다.

2025. 2. 20.

여 수 시 장

### 1. 도시관리계획 결정(변경) 조서

#### ■ 도로 결정(변경) 조서

구분	규모				기능	연장 (m)	기점	종점	사용 형태	주요 경과지	최초 결정일	비고
	등급	류별	번호	폭원 (m)								
신설	소로	2	가	8	국지 도로	162	소로 1-143 돌산읍 금성리 402-2도	돌산읍 금성리 196임	일반 도로			

#### ■ 도로 결정 변경 사유서

변경전 도로명	변경후 도로명	변경내용	변경사유
-	소로 2-가	<ul style="list-style-type: none"> <li>도로 신설</li> <li>- L= 162m, B= 8.0m</li> </ul>	<ul style="list-style-type: none"> <li>돌산읍 성두마을 진입도로 개선을 위한 도로 신설</li> </ul>

2. 여수 도시관리계획(도로) 결정(변경)(안) 도면 : 게재 생략

3. 열람장소 : 여수시청 도시계획과

4. 공고기간 : 2025. 2. 20. ~ 2025. 3. 6. (14일간)

5. 기타 자세한 사항은 우리시 홈페이지(<http://www.yeosu.go.kr/>)에 게재되어 있으며, 도시계획과(☎ 061-659-4011)로 문의하여 주시기 바랍니다.

여수시 공고 제2025-659호

## 공인 등록 공고

「여수시 공인 조례」제6조에 의거 공인 등록 사항을 다음과 같이 공고합니다.

2025. 2. 19.

## 여 수 시 장

1. 등 록 일 : 2025. 2. 19.
2. 등록사유 : 신규등록
3. 등록내역

구분 (관리번호)	공 인 명	등록인영	관리부서	사용일
등록 (2293)	여수시장인민원사무전용		어업생산과	'25. 2. 20.

## 소하천 점용 허가 공고(하관천)

여수시 공고 제2025-661호

「소하천정비법」제14조, 같은 법 시행령 제12조제2항 및 같은 법 시행규칙 제10조제2항에 따라 소하천시설의 점용을 허가하였음을 붙임과 같이 공고합니다.

2025년 2월 20일

### 여 수 시 장

시행자 (점용·사용자)	상호 및 명칭	다음 허가내역 참조		
	대표자 (성 명)		주소	
소하천명				
공사 (점용·사용) 개요	위치			
	면적		폐천부지(廢川敷地) 예상 면적	
	기간			
	목적 및 사유			

#### 열람서류

1. 실시설계도서
2. 위치도(축척 5만분의 1 지형도)

□ 허가내역

연 번	허가번호	하천명	점용자		점용내용				비 고
			성명	주소	위치	면적(m <sup>2</sup> )	점용목적	점용기간	
1	2025-4	하관천	황순철	여수시 대운두 도길 60	소라면 관기리 1150, 1213	152	농업용 경작 부지 활용	2025. 2. 19. ~ 2029. 5. 31.	

## 도로 지정 변경 및 폐지공고

여수시 돌산읍 평사리 1405-52번지 외 9필지 상 건축허가와 관련하여 건축법 제2조 제1항 제11호, 같은 법 제45조 제1항 및 제2항에 따라 아래와 같이 도로 지정 변경·폐지 공고합니다.

1. 위 치 : 돌산읍 평사리 1405-136번지, 1405-150번지
2. 도로면적 : 156m<sup>2</sup>
3. 도로길이 : 33m
4. 도 로 폭 : 6m
5. 지번별 도로지정 조서

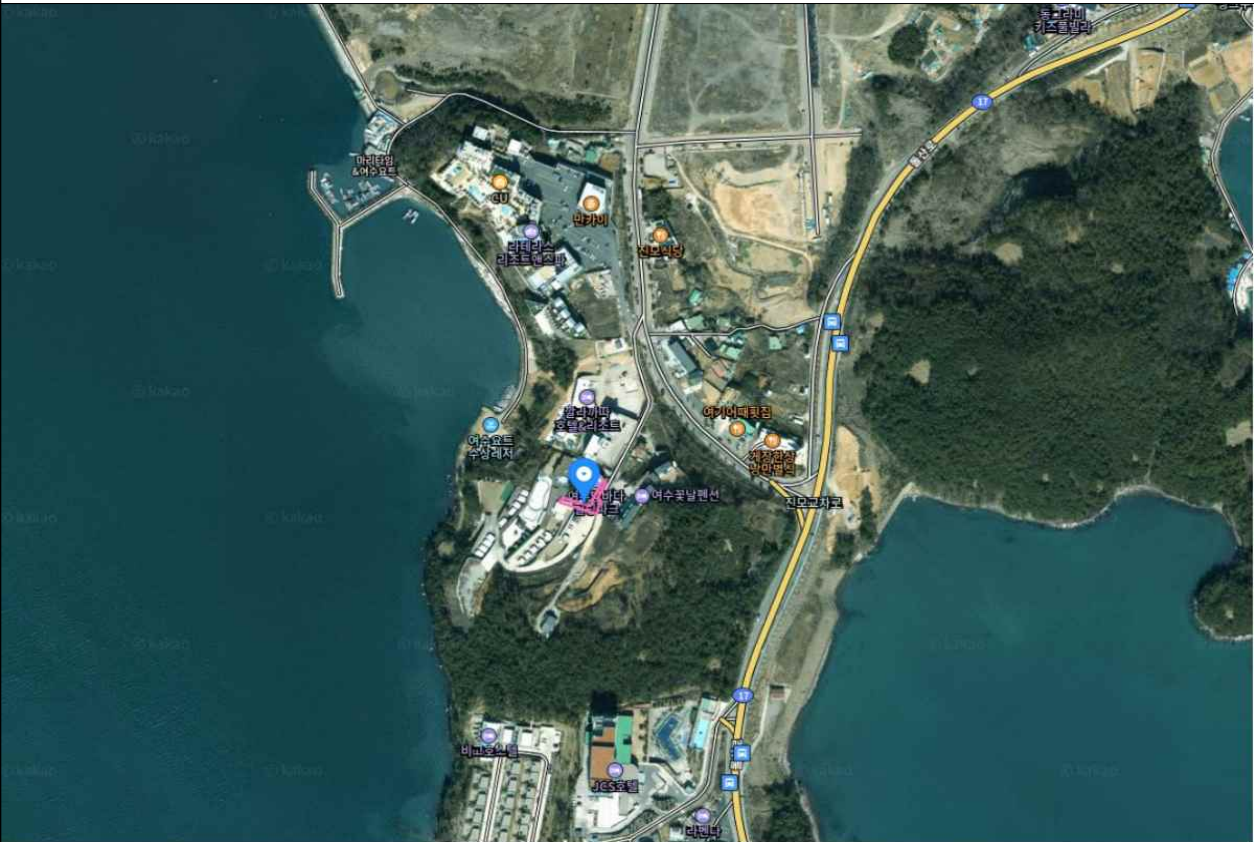
소재지	지번	지목	면 적(m <sup>2</sup> )		비 고	
			공부면적	지정면적		
돌산읍 평사리	1405-136	도로	339	당초	339	여수시 공고 제 2015-1831호
				변경	156	진출입로
				폐지	171	건축 부지로 사용
돌산읍 평사리	1405-150	대	137	당초	137	여수시 공고 제 2015-1831호
				폐지	137	건축 부지로 사용

6. 관련도서 : 별첨참조

2025. 2. 20.

여 수 시 장

### 위치도



### 현황도



# 공 시 송 달 공 고

수산업의 허가·신고·면허 등의 효력이 상실된 후 1년이 지난 어선에 대하여 「어선법」 제19조제2항에 따라 어선 등록의 말소 신청을 최고하였으나 기한 내 어선 등록의 말소 신청을 하지 않아 어선등록 직권말소 하고자 「어선법」 제38조제2호 및 「행정절차법」 제21조에 따라 청문실시를 등기우편을 통하여 통지하였으나 송달이 불가능하여 「행정절차법」 제14조제4항에 따라 공시송달 공고합니다.

2025년 2월 20일

## 여 수 시 장

- 공 고 명: 어선 등록의 직권말소 청문 알림 공시송달 공고
- 공고기간: 2025. 2. 20. ~ 3. 6. (14일간)
- 청문대상

어선내역			청문대상자(소유자)	
어선명	어선번호	톤수	성함	주소
평산호	9505846-6468905	1.14	강*순	전라남도 여수시 화양면 대운두도길 8*
제7덕흥호	9512010-6467509	6.19	박*임	전라남도 여수시 신월로 68*(국동 대*아파트)
우성호	9609256-6461308	9.16	김*란	전라남도 여수시 소호로 64*(안산동 부*아파트)

#### 4. 공고내용

- 가. 수산업의 허가·신고·면허 등의 효력이 상실된 후 1년이 지난 어선의 상기 청문대상자(소유자)에게 「어선법」 제19조제2항에 따라 어선 등록의 말소 신청을 최고하였으나 기한 내 어선 등록의 말소 신청을 하지 않아 어선등록 직권말소 하고자 「어선법」 제38조제2호에 따라 청문을 실시하고자 하오니, 청문대상자께서는 2025. 3. 25.(화) 10:40(강\*순)/ 2025. 3. 26.(수) 15:40(박\*임)/ 2025. 3. 27.(목) 10:00(김\*란)까지 전라남도 여수시청 1청사 무료법률상담실(민원실)로 오셔서 청문에 응하여 주시기 바랍니다.
- 나. 만일 부득이한 사유로 출석하지 못할 때에는 붙임의 의견제출서에 귀하의 의견을 기재하여 동 기간 내에 우리 시에 제출하여 주시기 바라며, 동 기한까지 청문에 응하지 않거나 의견제출이 없을 경우에는 어선등록 직권말소에 이의가 없는 것으로 간주하여 어선등록을 직권말소 함을 알려드리니 유의하여 주시기 바랍니다.
- 다. 기타 자세한 사항은 여수시청 수산경영과(☎061-659-3919)로 문의하여 주시기 바랍니다.

[붙임]

■ 행정절차법 시행규칙 [별지 제11호서식] <개정 2022. 7. 11.>

## 의견제출서

※ 아래의 유의사항을 읽고 작성하시기 바랍니다.

의견제출인	성명	
	주소	전화번호

의견제출 내용	① 예정된 처분의 제목 또는 위반사실 등의 공표의 제목	
	당사자	성명(명칭)
		주소  (전화번호: )
	의견	
기타		

「행정절차법」 제27조제1항, 제31조제3항 및 제40조의3제4항에 따라 위와 같이 의견을 제출합니다.

년 월 일

의견제출인

(서명 또는 인)

귀하

### 유의사항

1. 기재란이 부족한 경우에는 별지를 사용하실 수 있습니다.
2. 증거자료 등을 첨부하실 수 있습니다.
3. 위 의견제출과 관련하여 문서를 받으신 경우에는 문서번호와 일자를 ①란에 함께 기재하여 주시기 바랍니다.

# 공 시 송 달 공 고

「낙시 관리 및 육성법」 위반자에 대하여 「낙시 관리 및 육성법」 제38조(영업의 폐쇄 등)제 1항제5호 및 「행정절차법」 제21조(처분의 사전 통지)에 따라 영업정지 사전통지서를 등기우 송하였으나 폐문부재 등의 사유로 송달이 불가능하여 「행정절차법」 제14조(송달)에 따라 아래와 같이 공시송달합니다.

2025년 2월 20일

## 여 수 시 장

1. 공고기간 : 2025. 2. 20. ~ 3. 7.(15일간)
2. 낙시 관리 및 육성법 위반 행정처분 및 송달내용

어선법 위반 어선 및 소유자				위반사항	행정처분
성명	주 소	어선번호	선명 (톤수)		
강*일	전남 여수시 신월로 655 **-**	1205011-6468***	디***호 9.77톤	안전사고 발생	영업정지 1개월

3. 기타사항
    - 위반 사항에 대하여 내용상 착오 또는 기타 이견이 있을 경우 우리 시(수산경영과)로 의견서를 작성하시어 제출하여 주시기 바랍니다.
    - 의견제출 기한 내에 의견을 제출하지 아니하는 경우에는 의견이 없는 것으로 간주합니다.
    - 행정청에 출석하여 의견진술을 하고자 하는 경우에는 행정청에 미리 그 사실을 알려주시기 바랍니다.
- ※ 기타 문의사항이 있으시면 여수시 수산경영과(☎061-659-5598)로 문의하여 주시기 바랍니다.  
 끝.

# 공 시 송 달 공 고

「낙시 관리 및 육성법」 위반자에 대하여 「낙시 관리 및 육성법」 제38조제1항제1호(영업의 폐쇄), 동법 제53조(벌칙)제2항제4호 및 「행정절차법」 제21조(처분의 사전 통지)에 따라 청문 실시 사전통지서를 등기우송하였으나 폐문부재 등의 사유로 송달이 불가능하여 「행정절차법」 제14조(송달)에 의거 아래와 같이 공시송달합니다.

2025년 2월 20일

## 여 수 시 장

1. 공고기간 : 2025. 2. 20. ~ 3. 7.(15일간)
2. 낙시 관리 및 육성법 위반 행정처분 및 송달내용

어선법 위반 어선 및 소유자				위반사항	청문일시
성명	주 소	어선번호	선명 (톤수)		
원*필	전남 여수시 신월로 655 **~**	1609001-6451***	씨***호 9.77톤	낙시어선업 미신고 후 낙시영업	2025. 4. 1.(화) 15:00

3. 청문 및 의견제출
  - 청문장소 : 여수시청 무료법률상담실(1청사 민원실 옆)
  - 의견제출 : 여수시청 수산경영과(전남 여수시 신월로 648)
4. 기타사항
  - 당사자는 청문일에 출석하여 의견을 진술하고 증거를 제출할 수 있으며, 참고인·감정인 등에 대하여 질문할 수 있습니다.
  - 당사자가 정당한 이유 없이 지정된 청문일에 출석하지 않거나 의견제출기한까지 의견제출을 하지 아니하는 경우 의견이 없는 것으로 간주합니다.

## 소하천 점용 변경허가 공고(중방천)

여수시 공고 제2025-690호

「소하천정비법」제14조, 같은 법 시행령 제12조제2항 및 같은 법 시행규칙 제10조제2항에 따라 소하천시설의 점용을 변경허가하였음을 붙임과 같이 공고합니다.

2025년 2월 일

### 여 수 시 장

시행자 (점용·사용자)	상호 및 명칭	다음 허가내역 참조		
	대표자 (성 명)		주소	
소하천명				
공사 (점용·사용) 개요	위치			
	면적		폐천부지(廢川敷地) 예상 면적	
	기간			
	목적 및 사유			

열람서류

1. 실시설계도서
2. 위치도(축척 5만분의 1 지형도)

□ 허가내역

허가 번호	하천명	점용자		위치	점용내용			비 고
		성명	주소		면적(m <sup>2</sup> )	점용목적	점용기간	
2019-22	중방천	(주)LG화학	여수시 여수산단2로 55	화치동 257	당초	1m <sup>2</sup>	폐수이송용 배관 및 우수펌프 설치	2017. 2. 27. ~ 2029. 2. 27.
					변경	8m <sup>2</sup>		