

<b>제2025-26호</b> <b>2025년 4월 1일(화)</b>	<b>시</b>  <b>보</b> <b>여수시</b>	<b>시 정 지 표</b> 소통화합 열린도시 인재육성 산업도시 문화예술 복지도시 해양관광 휴양도시 기후변화 선도도시
---	---	---

■ 발행인 : 여수시장 ■ 발행소 : 홍보담당관실 / 여수시 시청로 1(학동) ☎ 659-3023 FAX) 659-5803

**고 시**

○ 여수시 고시	제2025-161호	여수 도시계획시설(공원)사업 실시계획(변경)인가 고시	1
○ 여수시 고시	제2025-162호	여수 화양농공단지 산업단지개발계획 변경 고시	14
○ 여수시 고시	제2025-163호	여수 도시계획시설(공원)사업 실시계획(변경)인가 고시	27
○ 여수시 고시	제2025-165호	여수 도시관리계획(도로) 결정 변경 및 지형도면 고시	42
○ 여수시 고시	제2025-168호	주택건설 사업계획 변경승인 고시(신기주공 지역주택조합 아파트 신축공사)	44
○ 여수시 고시	제2025-169호	도로명주소 부여·폐지 고시	45
○ 여수시 고시	제2025-170호	장지항 어촌뉴딜 선도사업 공간환경 마스터플랜(변경) 고시	47
○ 여수시 고시	제2025-172호	공유수면 점용·사용 승인 고시	51
○ 여수시 고시	제2025-173호	주택건설 사업계획 변경승인 고시(국동오션뷰지역주택조합)	52

**공 고**

○ 여수시 공고	제2025-980호	보상계획 열람 공고(154kV 여수TP-화치 기설송전선로 권원확보사업(1차))	54
○ 여수시 공고	제2025-1069호	전기사업(발전사업) 허가취소 청문실시 공시송달 공고	57
○ 여수시 공고	제2025-1093호	전기발전사업 양수인가 공고 - 디엠타3호 디엠타 4호	61
○ 여수시 공고	제2025-1099호	건설공사 안전점검 수행기관 지정을 위한 모집공고 「우두건강증진형 보건지소 건립공사」	62
○ 여수시 공고	제2025-1102호	「여수시 분청사 별관 증축 건립사업」 건축 설계공모 공고	72
○ 여수시 공고	제2025-1104호	도로지정 공고(소라면 덕양리 신28-2번지)	77
○ 여수시 공고	제2025-1105호	여수시 규제개혁위원회 위원 명단 공개	79
○ 여수시 공고	제2025-1106호	여수시 도시재생위원회 위원 모집 공고	81
○ 여수시 공고	제2025-1110호	도로지정 공고(울촌면 월산리 574번지)	87
○ 여수시 공고	제2025-1113호	2025년 재활용 가능자원 【스티로폼(인고트)】 매각단가 재입찰공고	89
○ 여수시 공고	제2025-1117호	여수시 공익활동촉진위원회 위원 공개모집 공고	95
○ 여수시 공고	제2025-1139호	전문건설업 등록 공고 - 주식회사 지지테크	100

**읍 면 동**

○ 여수시 남면 공고	제2025-6호	2025년 남면 바다환경지킴이 기간제근로자 채용 최종합격자 공고	101
-------------	----------	-------------------------------------	-----

<b>회</b>									
----------	--	--	--	--	--	--	--	--	--

시보는 공문서로서의 효력을 갖습니다.

## 여수 도시계획시설(공원)사업 실시계획(변경)인가 고시

「국토의 계획 및 이용에 관한 법률」제88조, 제91조, 같은 법률 시행령 제97조, 제100조 및 「전라남도 사무위임 조례」제2조에 따라 여수 도시계획시설(공원)사업 실시계획(변경)을 인가하고 고시합니다.

2025. 3. 27.

여 수 시 장

1. 사업시행지 위치(변경없음): 여수시 돌산읍 우두리 335-1번지 일원
2. 사업종류 및 명칭(변경없음)
  - 가. 종 류: 도시계획시설(공원: 근린공원 3)사업
  - 나. 명 칭: 돌산공원 조성사업
3. 사업의 면적 또는 규모(변경없음)
  - 가. 면 적: 202,806㎡
  - 나. 규 모: 공원시설(73,926㎡), 녹지 및 기타(128,880㎡)
4. 사업시행자의 성명 및 주소(변경없음)
  - 가. 성 명: 여수시장
  - 나. 주 소: 여수시 시청로 1(학동)
5. 사업시행기간(변경) ┐기정: 2020. 6.25.~2025.12.31.  
└변경: 2020. 6.25.~2027. 6.30.
6. 수용 또는 사용할 토지 또는 건물의 소재지.지번.지목 및 면적, 소유권과 소유권외의 권리의 명세 및 그 소유자.권리자의 성명.주소(변경): 불임
7. 공공시설 등의 귀속 및 양도에 관한 사항(변경없음): 해당없음
8. 기타 자세한 사항은 여수시 도시계획과(☎061-659-4013) 및 공원과(☎061-659-4623)로 문의하여 주시기 바랍니다.

□ 수용 또는 사용할 토지 또는 건물의 소재지.지번.지목 및 면적, 소유권과 소유권이외의 권리의 명세 및 그 소유자.관리자의 성명.주소

○ 토지조서(변경)

연번	소재지	지번		지목	면적		토지소유자		관계인			비고
		본번	부번		지적 (㎡)	편입 (㎡)	성명	주소	성명	주소	권리관계	
총계					238,011	202,806						
1	돌산읍 우두리	710	0009	임야	278	278	여수시					
2	“	711	0003	전	1140	268	최길현	전라남도 여수시 돌산읍 돌산로 3560-18				
3	“	711	0004	전	754	33	여수시					
4	“	711	0006	전	195	121	여수시					
5	“	711	0007	전	1081	1081	박상남	전라남도 여수시 돌산읍 백초안길 6-4				
6	“	711	0014	전	820	762	여수시					
7	“	711	0015	전	2552	2187	여수시					
8	“	715	0002	전	2195	135	여수시					
9	“	715	0004	전	744	618	여수시					
10	“	715	0013	전	1084	183	여수시					
11	“	717	0009	대	1009	196	여수시					
12	“	718	0004	전	317	102	여수시					
13	“	793	0000	전	403	403	여수시					
14	“	794	0017	전	3299	2154	박경숙	여수시 신길남3길 1*~4 (신기동)	박경연	여수시 봉계동 5-5 로알골드빌 101-701	공유	기정
									박창섭	서울 서초구 서초동 1335 무지개아파트 3-611	공유	
									박경자	여수시 장성4길 29(안산동)	공유	
									박창운	경기 과천시 부림동 41 주공아파트 808-807	공유	
									박경희	광주광역시 서구 금호동 769 모야아파트 104-604	공유	
									서성이	여수시 돌산읍 신추길 56	공유	
“	794	0095	전	1938.4	1938.4	여수시						변경
						서성이	전라남도 여수시 돌산읍 신추길 56					
						여수시						
“	794	0100	전	4.4	4.4	서성이	전라남도 여수시 돌산읍 신추길 56					
“	794	0101	전	189.9	189.9	서성이	전라남도 여수시 돌산읍 신추길 56					
15	“	794	0018	대	129	129	여수시					
16	“	794	0019	전	1081	1069	여수시					
17	“	794	0020	전	1319	1319	여수시					
18	“	794	0021	전	317	317	여수시					
19	“	794	0022	답	1527	1527	여수시					
20	“	794	0023	전	2400	1123	김수성	돌산읍 우두리 302				
21	“	794	0024	대	446	27	김수열	돌산읍 우두리 302				
22	“	794	0032	전	1263	1263	여수시					
23	“	794	0033	답	1121	1121	여수시					
24	“	794	0034	전	833	833	여수시					
25	“	794	0035	전	89	89	여수시					
26	“	794	0036	전	3660	3660	여수시					
27	“	794	0037	전	774	774	여수시					
28	“	794	0038	전	912	912	여수시					
29	“	794	0039	전	1686	1232	여수시		채유봉	전라남도 여수시 돌산읍 백초길 7-6	공유	
							여수시					
30	“	794	0040	전	496	496	여수시					
31	“	794	0041	전	774	774	여수시					
32	“	794	0042	전	813	813	여수시					
33	“	794	0043	전	1884	1884	여수시					
34	“	794	0044	전	1230	1230	여수시					
35	“	794	0045	전	178	178	여수시					
36	“	794	0046	대	3567	3567	여수문화방송 주식회사	전라남도 여수시 문수로 135(문수동)				

연번	소재지	지번		지목	면적		토지소유자		관계인			비고
		본번	부번		지적 (㎡)	편입 (㎡)	성명	주소	성명	주소	권리관계	
37	“	794	0047	임야	420	420	국(기획재정부)					
38	“	794	0048	전	896	896	여수시					
39	“	794	0053	전	1322	1322	여수시					
40	“	794	0063	전	298	298	여수시					
41	“	794	0073	전	1230	1230	여수시					
42	“	794	0081	전	1284	573	여수시					
43	“	794	0088	임야	40683	38086	여수시					
44	“	794	0089	임야	5567	5567	여수해상케이ابل카주식회사	전라남도 여수시 돌산읍 돌산로 3600-1	광주은행 한국산업은행	광주광역시 동구 제봉로 225(대인동)(여수지점) 서울 영등포구 은행로 14(여의도동)(여수지점)	근저당권 근저당권	
45	“	796	0032	임야	1349	175	여수오션리조트주식회사	전라남도 여수시 돌산읍 진두해안길 62				
	“	796	0032	임야	1349	175	주식회사 덕암레저산업	전라남도 순천시 팔마로 205, 106호(덕암동, 엠제이빌딩)				
46	“	796	0071	전	20	20	주식회사 피원	전라남도여수시거북선공원1길 13-6, 201호(학동)				기정
	“	796	0071	전	20.1	20.1	주식회사 피원	전라남도여수시거북선공원1길 13-6, 201호(학동)				변경
47	“	796	0072	전	26	26	장준혁	전라남도 여수시 신월로655 103동304호 (국동서희스타힐스아파트)				
		796	0074	전	13	13						
		796	0075	전	51	51						
“	796	0072	전	90	90	정채주	전라남도 여수시 관문서1길 7-5(관문동)					
48	“	799	0009	전	585	585	여수시					
49	“	799	0011	전	595	7	문정례	전라남도순천시장선배기길89 104동701호(조례동금당대림아파트)				기정
	“	799	0011	전	595	0.01	문정례	전라남도순천시장선배기길89 104동701호(조례동금당대림아파트)	순천시 산림조합 광양시 산림조합	전라남도 순천시 대석길 35(연향동) 전라남도 광양시 광양읍 인덕로 1029		변경
50	“	799	0053	전	1801	1289	김점례	경북 경산시 서상길 64-3(서상동)				기정
	“	799	0232	전	896	896	김점례	여수시 돌산읍 우두리 799-46				변경
	“	799	0266	전	99.9	99.9	김점례	여수시 돌산읍 우두리 799-46				
	“	799	0272	전	15.1	15.1	김점례	여수시 돌산읍 우두리 799-46				
51	“	799	0054	대	602	602	유두만	여수시 돌산읍 우두리 799-131				기정
	“	799	0054	대	602	602	김소희	여수시 돌산읍 우두리 진두공원길 10-14				변경
52	“	799	0055	전	268	268	유두성	전라남도 여수시 돌산읍 진두해안길 26-14				
53	“	799	0056	전	625	625	여수시	전라남도 여수시 돌산읍 진두해안길 26-14				
54	“	799	0057	전	536	536	여수시		유소정	인천 연수구 컨벤시아대로130번길58, 102동1105호(송도동)	공유	기정
									유재영	서울특별시 용산구 한강대로 26, 102동 2401호(한강로3가, 한강대우트림프월드 3차)	공유	
	“	799	0057	전	536	536	여수시	인천광역시 연수구 컨벤시아대로130번길58, 102동1105호(송도동)				변경
									유재영	서울특별시 서초구 동광로1길 112, 101동2303호(방배동)		

연번	소재지	지번		지목	면적		토지소유자			관계인			비고	
		본번	부번		지적 (㎡)	편입 (㎡)	성명	주소	성명	주소	권리 관계			
55	“	799	0058	대	602	602	여수시	방배롯데캐슬 헤론)						
56	“	799	0065	공원	4170	4170	여수시							
57	“	799	0075	전	9248	8487	손영주	서울 용산구 이촌동 300-86 빌라아파트 603호	김찬지	서울 강남구 삼성동 79번지 홍실아파트 3동 505호	공유			
58	“	799	0076	공원	16764	16764	여수시							
	“	799	0078	도로	472	414	여수시							
59	“	799	0078	도로	472	414	여수시				조홍석	대구시 수성구 수성동 1가 249-326	공유	
											조용석	대구시 수성구 수성동 1가 249-326	공유	
											조성은	여수시 관문동 391	공유	
											신용보증기 금	마포대로 122(공덕동)	가압류	
											한국자산관 리공사	서울특별시 강남구 강남대로 450(역삼동)	가압류	
											주식회사대 양상호신용 금고	안양시 만안구 안양동 622-264	가압류	
						동작세무서	서울특별시 영등포구 대방천로 259	압류						
60	“	799	0081	전	5315	2475	문정례	전라남도 순천시 장선배기 길89 104동701호(조례동금당 대림아파트)	주유리	대전 유성구 엑스포로123번길 65-38, 202동 1003호				
											이수영	광주 광산구 수완로73번길 40,601동902호		
											주유정	광주 광산구 수완로73번길 40,601동902호		
											이현배	서울 송파구 위례성대로14길 11,101동202호		
											주유진	서울 송파구 위례성대로14길 11,101동202호		
61	“	799	0100	대	20	20	여수시							
62	“	799	0101	대	56	56	여수시							
63	“	799	0103	대	96	96	최길심	돌산읍 우두리 799-103	우두새마을 금고	여수시 돌산읍 우두리 709-18	가압류			
											신용보증기 금	서울 마포구 공덕동 254-5(여수지점)	가압류	
											여수동산신 용협동조합	여수시 관문동 907	근저당권	
64	“	799	0104	전	496	79	김광화	경기도 화성시 향남 읍행정중앙2로 64,1106동 701호						
														분할
65	“	799	0130	대	624	624	여수시							
66	“	799	0135	전	1667	1667	김인덕	강원도 원주시 단구 동 519-3	김연경	강원도 원주시 단구 동 519-3	공유			
											김지희	강원도 원주시 단구 동 519-3	공유	
											동작세무서	서울특별시 영등포구 대방천로 259	근저당권	
67	“	799	0136	전	617	117	여수시							
68	“	799	0137	대	331	331	이범열	돌산읍 우두리 800	우두새마을 금고	여수시 돌산읍 우두리 709-12	근저당권			
69	“	799	0141	도로	21	18	여수시							
70	“	799	0142	도로	47	14	여수시							
71	“	799	0143	도로	209	209	여수시							
72	“	799	0144	전	160	160	조혜자	경기도 성남시 분당구미금 일로122 612동 402호 (구미동, 건영빌라)					기 정	
							조혜자	경기도 성남시 분당구 미금일로136 507동 405호 (구미동, 까치마을건영빌라)					변경	
73	“	799	0145	도로	64	64	손영주	서울특별시 용산구 이촌로 156 603호(이촌동 빌라아파트)	김찬지	서울 강남구 삼성동 79번지 홍실아파트 3동505호	공유			
74	“	799	0146	도로	39	39	여수시							
75	“	799	0150	도로	4390	2023	국(건설)							

연번	소재지	지번		지목	면적		성명 (부)	토지소유자 주소	성명	관계인		비고
		본번	부번		지적 (㎡)	편입 (㎡)				주소	권리 관계	
76	“	799	0158	전	416	416	여수시					
77	“	799	0159	전	1198	564	여수시					
78	“	799	0166	도로	505	505	여수시					
79	“	799	0175	대	193	162	여수시					
80	“	799	0177	전	941	639	여수시		유소정	인천광역시 연수구 컨벤시아대로130번길 58, 102동 1105호(송도동)	공유자	기정
								유재영	서울특별시 용산구 한강대로 26, 102동 2401호(한강로3가, 한강대우 트럼프월드3차)	공유자		
	“	799	0177	전	907	639	여수시 유소정 인천광역시 연수구 컨벤시아대로130번길58, 102동1105호(송도동) 서울특별시 서초구 동광로1길 112, 101동2303호(방배동, 방배롯데캐슬 헤론) 돌산읍 우두리				변경	
81	“	799	0180	전	1182	994	이부언					
82	“	799	0183	전	350	350	유두성	전라남도 여수시 돌 산읍 진두해안길 26-14				
83	“	799	0186	전	750	746	조혜자	경기도 성남시 분당구 미금일로122 612동402호 (구미동건영빌라)				기정
	“	799	0186	전	750	746	조혜자	경기도 성남시 분당구 미금일로 136, 507동 405호(구미동, 까치마을건영빌라)				변경
84	“	799	0187	전	1326	1326	조의선	여수시 군자동 414				
85	“	799	0198	전	728	635	유재석	전라남도 여수시 돌 산읍 진두해안길 16				기정
	“	799	0257	전	324.9	324.9	김정순	전라남도 여수시 돌 산읍 진두해안길 16				변경
	“	799	0258	전	181.5	181.5	김정순	전라남도 여수시 돌 산읍 진두해안길 16				
	“	799	0270	전	3.7	3.7	김정순	전라남도 여수시 돌 산읍 진두해안길 16				
	“	799	0271	전	35.1	35.1	김정순	전라남도 여수시 돌 산읍 진두해안길 16				
86	“	799	0200	전	9	9	여수시					
87	“	799	0201	전	5	5	여수시					
88	“	799	0202	전	99	99	여수시					
89	“	799	0203	전	2	2	여수시					
90	“	799	0209	전	3654	3654	여수시					
91	“	799	0216	전	15	15	여수시					
92	“	799	0217	도로	173	173	여수시					
93	“	799	0218	도로	50	50	여수시					
94	“	800	0002	도로	57	57	여수시					
95	“	800	0003	전	75	75	여수시					
96	“	801	0001	전	774	774	여수시					
97	“	801	0002	전	539	539	여수시					
98	“	801	0003	전	529	529	여수시					
99	“	801	0005	대	502	502	여수시					
100	“	801	0006	대	414	414	여수시					
101	“	801	0007	전	179	179	여선주	여수시 돌산읍 우두 리 796-18				
102	“	801	0008	전	288	288	박은정	여수시 웅천로 261,203동 303호(웅천 동, 여수웅천 부영2 차)				기정
	“	801	0008	전	288	288	박은정	여수시 여서동 436-1 부영아파트 701-110				변경

연번	소재지	지번		지목	면적		성명	토지소유자		관계인			비고
		본번	부번		지적(m <sup>2</sup> )	편입(m <sup>2</sup> )		주소	성명	주소	권리관계		
103	"	801	0009	전	261	261	여수시						
104	"	801	0010	전	314	314	여수시						
105	"	801	0011	전	1020	1020	여수시						
106	"	801	0012	전	1680	1680	여수시						
107	"	801	0015	전	14	14	여수시						
108	"	801	0016	대	112	112	여수시						
109	"	801	0020	대	850	850	여수시						
110	"	801	0022	전	306	306	여수시						
111	"	801	0027	도로	25	25	여수시						
112	"	801	0029	도로	616	616	여수시						
113	"	801	0031	도로	81	81	여수시						
114	"	801	0032	도로	133	133	국(건설부)						
115	"	801	0033	도로	129	129	여수시						
116	"	801	0034	도로	102	102	여수시						
117	"	801	0035	전	81	81	여수시						
118	"	801	0036	전	251	251	여수시						
119	"	801	0037	전	100	100	여수시						
120	"	808	0001	전	280	20	박여종	서울강남구압구정동433 현대아파트108동804호					
121	"	808	0014	전	297	41	여수시						
122	"	산349	0005	임야	893	893	여수시						
123	"	산349	0006	임야	793	763	여수시						
124	"	산352	0000	임야	496	496	김겸열	여수시 동정					기정
		산352	0000	임야	496	496	미등기		김겸열	여수시 동정	토지대장 상 소유자	변경	
125	"	산353	0000	임야	298	298	최철수	여수시 종화동 283					
126	"	산354	0000	임야	496	496	여수시						
	"	산355	0001	임야	4055	4055	대양개발 주식회사	여수시 신월동 119-5	박승용	서울특별시노원구덕릉 로71길5 101동105호 (중계동,성원아파트)	공유	기정	
127	"	산355	0001	임야	4055	4055	대양개발 주식회사	전라남도 여수시 신월동 119-5				변경	
							박승용	서울특별시노원구덕릉로 71길5 101동105호 (중계동,성원아파트)					
128	"	산355	0046	임야	6051	6051	국(산림청)						
129	"	산355	0145	도로	1509	1509	국(건설부)						
130	"	산355	0146	도로	188	188	국(건설부)						
131	"	산356	0000	임야	298	298	여수시						
132	"	산361	0001	임야	484	484	여수시						
133	"	산361	0010	도로	23	23	국(건설부)						
134	"	산361	0013	도로	485	485	국(국토해양부)						
135	"	산364	0001	임야	1710	1613	여수시						
136	"	산364	0004	임야	1221	1221	여수시						
137	"	산364	0005	도로	428	144	국(건설부)						
138	"	산367	0000	임야	501	323	여수시						
	"	산368	0001	임야	13451	13450	박인재	성남시분당구정자동28-1 로알패밀리스비-2102	박석환	여수시 신월동 60 금호아파트 8-901	공유		
139	"	산368	0001	임야	13451	13450	박인재	서울특별시 서초구 호령로 391, 101동 1303호(서초동, 서초그랑자이)	박석환	경기도 성남시 분당구 성남대로 449, B동 2102호	공유		
	"	산368	0014	임야	1651	1651	정평섭	서울 중구 신당동 404-2	정창영	서울 강남구 잠원동 64-4 대림아파트 8동 705호	공유	기정	
									정수영	충남 계룡시 두마면 사계로 101, 113동804호	공유		
140	"	산368	0014	임야	1651	1651	정평섭	서울 중구 신당동 404-2				변경	
							정창영	서울 강남구 잠원동 64-4 대림아파트 8동 705호					
							정수영	여수시 종화동 1202					
141	"	산368	0015	도로	9097	2308	국(건설부)						
142	"	산368	0024	임야	1951	1951	여수시						
143	"	산368	0025	임야	3708	3708	박석환	여수시 신월동 60 금호아파트 8-901	박인재	성남시분당구정자동28-1 로알패밀리스비-2102	공유		

연번	소재지	지번		지목	면적		토지소유자		관계인			비고
		본번	부번		지적 (㎡)	편입 (㎡)	성명	주소	성명	주소	권리 관계	
	“	산368	0025	임야	3708	3708	박석환	경기도 성남시 분당구 성남대로 449, B동 2102호	박인재	서울특별시 서초구 호령로 391, 101동 1303호(서초동, 서초그랑자이)	공유	
144	“	산368	0026	임야	1952	1403	여수시					
145	“	산368	0027	임야	683	483	여수시					
146	“	산368	0028	도로	585	585	국(건설부)					
147	“	산368	0029	도로	2440	1615	국(건설부)					
148	“	산368	0031	도로	2193	957	국(건설교 통부)					
149	“	산368	0032	도로	1316	1316	국(건설교 통부)					
150	“	산368	0034	임야	472	439	여수시					
151	“	산368	0035	임야	39	8	여수시					
152	“	산369	0000	임야	5554	5554	김부정	서울특별시 용산구 두텁 바위로58길 13(후암동)	김종선	여수시 이순신광장로 220, 902호(중화동, 태양맨션)	공유	기정 변경
									김종기	서울특별시 관악구 은천로 93, 207동 1101호(봉천동, 벽산블루밍 아파트)	공유	
	“	산369	0000	임야	5554	5554	김부정	서울 동대문구 장안동 237-5				
							김종선	여수시 중화동 793				
							김종기	서울 영등포구 신길동 3183-91				
153	“	산370	0000	임야	3372	3372	여수시					
154	“	산372	0003	임야	206	206	여수시					
155	“	산372	0010	도로	1065	109	국(건설교 통부)					
156	“	산372	0012	도로	910	612	국(건설교 통부)					
157	“	산372	0013	도로	300	26	국(건설교 통부)					

○ 지장물조사(변경)

연번	토지위치	물건의 종류	구조 및 규격	단위	수량	소유자		이해관계인	비고
						성명	주소		
1	우두리 794-17	건물	조적조/스레트	m <sup>2</sup>	72	박경숙	여주시 신길남3길 16-4 (신기동)		기정
		건물	조적조/스레트	m <sup>2</sup>	34.9				
		창고	조적조/슬래브	m <sup>2</sup>	2.25				
		수목	두릅	주	36				
	우두리 794-101	주택1	조적조 스투트지 붕	m <sup>2</sup>	72	서성이	전라남도 여주시 신추길 56		변경
		주택2	조립식판넬조판넬지 붕	m <sup>2</sup>	25				
		철재대문	W1.2m(W문주)	식	1				
		욕실 및 변소	조적조 스투트지붕 32	m <sup>2</sup>	6				
		창고	강파이프조2*1.5	m <sup>2</sup>	3				
		정차	강파이프조2.5*2	m <sup>2</sup>	5				
		차양1	강파이프조2*15	m <sup>2</sup>	30				
		차양2	렉산PC1.5*2	m <sup>2</sup>	3				
		바닥포장	콘크리트	m <sup>2</sup>	60				
		담장	블럭10*1.8	m <sup>2</sup>	18				
		외부수전	-	식	1				
		화단1	조적조20*1.5	식	1				
		화단2	조적조1.5*2	식	1				
		화단3	조적조2*2	식	1				
		배나무	30년생	주	1				
		매실나무	30년생	주	1				
		치자나무	H1.5	주	2				
		산수유	H2	주	4				
		매실나무	H2	주	1				
		홍매화	H1.5	주	1				
		팔손이	H1	주	1				
		수국	H1	주	1				
		치자나무	H2	주	1				
		천리향	H2	주	1				
		동백나무	H2.5	주	1				
		석류나무	20년생	주	1				
		감나무	H3	주	2				
		생울타리		m	6				
		자두나무		주	1				
장미		주	1						
다래나무	-	주	3						
탱자나무 울타리	-	m	10						
사철나무 울타리	-	m	10						

연번	토지위치	물건의 종류	구조 및 규격	단위	수량	소유자		이해관계인	비고
						성명	주소		
		개나리올타리	-	m	5				
2	우두리 794-46	건물	콘크리트/슬래브	m <sup>2</sup>	210	여수문화방송 주식회사	전라남도 여수시 문수로 135(문수동)		
		웬스	철제	m	136				
3	우두리 799-53	비닐하우스	18*7.8 자동개폐기	m <sup>2</sup>	135	김점례	여수시 돌산읍 우두리 799-46		기정
		관정	소형	식	1				
		관정고	블럭조	식	1				
		농사용계량기	-	식	1				
		유해동물퇴치시스템	HSE-S3K	식	1				
		태양식전기목책기	전기고압선	m	65				
		수목	가죽나무	주	1				
		수목	느릅나무	주	1				
	수목	은행나무	주	2					
	우두리 799-266 799-232 799-272	비닐하우스	18*7.5 자동개폐기	m <sup>2</sup>	135	김점례	여수시 돌산읍 우두리 799-46		변경
		동산이전비	농기계, 건조기 등	식	1				
		관정	소형	식	1				
		관정고	블럭조	식	1				
		농사용계량기	-	식	1				
		유해동물퇴치시스템	HSE-S3K	식	1				
		태양식전기목책기	전기고압선	m	65				
		가죽나무	R25	주	1				
		느릅나무	R20	주	1				
		은행나무	R30	주	2				
		두릅나무		주	2				
무궁화			주	5					
뽕나무		주	1						
앵두나무		주	2						
4	우두리 799-54	주택	조적조강판지붕 9.6*8.7	m <sup>2</sup>	83.52	유두만	여수시 돌산읍 우두리 진두공원길 10-14		기정
		화장실	조적조슬라브 2.7*2.5	m <sup>2</sup>	6.75				
		창고	조적조슬라브 3.6*1.6	m <sup>2</sup>	5.76				
		대문	철재슬라브	식	1				
		보일러실	조적조슬라브 0.8*1.6	m <sup>2</sup>	1.28				
		창고	철파이프천막 1.8*2	m <sup>2</sup>	3.6				
		계단	콘크리트	식	1				
		물통	FRP 받침콘크리트	식	1				
		담장	조적조 48*2	식	1				
		바닥	콘크리트	m <sup>2</sup>	41				
		바닥	잔디	m <sup>2</sup>	25				
		수도	-	식	1				
		빨래건조대	-	식	1				
		화단	-	식	2				
	수목	사철나무	주	1					
	수목	감나무	주	3					
	우두리 799-54	주택	조적조강판지붕 9.6*8.7	m <sup>2</sup>	83.52	김소희	여수시 돌산읍 우두리 진두공원길 10-14		변경
		화장실	조적조슬라브 2.7*2.5	m <sup>2</sup>	6.75				
		창고	조적조슬라브 3.6*1.6	m <sup>2</sup>	5.76				
		대문	철재슬라브	식	1				
보일러실		조적조슬라브 0.8*1.6	m <sup>2</sup>	1.28					
창고		철파이프천막 1.8*2	m <sup>2</sup>	3.6					
계단		콘크리트	식	1					
물통		FRP	식	1					

연번	토지위치	물건의 종류	구조 및 규격	단위	수량	소유자		이해관계인	비고					
						성명	주소							
			받침콘크리트											
		담장	조적조 48*2	식	1									
		바닥	콘크리트	m²	41									
		바닥	잔디	m²	25									
		수도	-	식	1									
		빨래건조대	-	식	1									
		화단	-	식	2									
		수목	사철나무	주	1									
		수목	감나무	주	3									
		수목	비파나무	주	1									
		수목	유자나무	주	1									
		수목	가시오가피	주	1									
		수목	목단	주	1									
		수목	동백나무	주	2									
		수목	치자나무	주	2									
		수목	백정화	주	2									
		수목	철쭉	주	2									
		수목	밀감나무	주	1									
		수목	더덕	m²	15									
		수목	목련	주	1									
		수목	단풍나무	주	1									
		수목	매실나무	주	19									
		수목	대추나무	주	3									
수목	유자나무	주	3											
수목	무궁화,사철 울타리	m	80											
수목	뽕나무	주	1											
수목	배나무	주	1											
수목	매실나무	주	17											
그물망	-	m	40											
5	우두리 799-55	수목	감나무	주	13	유두성	전남 여수시 돌산읍 진두해안길 26-14							
		수목	매실나무	주	10									
		수목	굴나무	주	1									
6	우두리 799-75	수목	무궁화	주	13	손영주	서울특별시 용산구 이촌동 300-86 빌라 아파트 603호		기정					
		울타리	그물망	주	1									
		수목	무궁화외1	주	7									
		울타리	그물망	식	1									
		수목	매실나무	주	3									
		울타리	그물망	식	1									
		울타리	그물망	식	1									
		물통	FRP	식	1									
		수목	팔손이	주	4									
		수목	앵두나무	주	3									
		수목	감나무	주	5									
		수목	모과나무	주	3									
		수목	복숭아나무	주	5									
	수목	배나무	주	1										
	수목	동백나무	주	20										
	수목	비파나무	주	2										
	수목	잰피나무	주	1										
		우두리 799-240	울타리	그물망	주					1				변경
			수목	무궁화외1	주					7				
울타리			그물망	식	1									
수목			매실나무	주	3									
물통			FRP 1ton	식	1									
수목			팔손이	주	4									
수목	앵두나무	주	2											
7	우두리 799-81	물탱크	1.5 ton	개소	2	문정례	전라남도 순천시 장선배기길89 104동701호(조례동금당 대림아파트)							
		수목	아왜나무	주	55									
		수목	동백나무	주	2									
8	우두리 799-103	건물	석면스레트/ 시멘트블럭	m²	27.1	최길심	돌산읍 우두리 799-103							
		수목	조경수	주	8									
		수목	동백나무	주	5									
9	우두리 799-135	창고	천막	m²	2.25	김인덕	강원도 원주시 단구 동 519-3							
		분묘	-	개소	3									

연번	토지위치	물건의 종류	구조 및 규격	단위	수량	소유자		이해관계인	비고
						성명	주소		
		물탱크	1.0 ton	개소	1				
		수목	아왜나무	주	48				
10	우두리 799-137	건물	콘크리트 슬래브	m <sup>2</sup>	119	이범열	돌산읍 우두리 800		
11	우두리 799-180	수목	감나무	주	23	이부연	돌산읍 우두리 799-33		
		수목	조경수	주	10				
		수목	매실나무	주	8				
12	우두리 799-183	수목	감나무	주	17	유두성	전남여수시 돌산읍 진두해안길 26-14		
		수목	매실나무	주	7				
	우두리 799-183	수목	사철나무	주	1	유두성	전남여수시 돌산읍 진두해안길 26-14		
		수목	감나무	주	35				
		수목	뽕나무	주	1				
		수목	무궁화	주	1				
		수목	매실나무	주	15				
		수목	유자나무	주	1				
		수목	배나무	주	1				
		수목	편백	주	1				
무궁화 울타리		m	23						
울타리	그물망	식	1						
13	우두리 799-186	수목	감나무	주	15	조혜자	경기도 성남시 분당구 미금일로122 612동 402호 (구미동, 건영빌라)		
		수목	매실나무	주	7				
	우두리 799-186	철조망		m	35	조혜자	경기도 성남시 분당구 미금일로136, 507동 405호(구미동, 까치마을건영빌라)		
		수목	감나무	주	80				
		수목	매실나무	주	10				
14	우두리 799-187	건물	조적조/스레트	m <sup>2</sup>	6.6	조의선	여수시 군자동 414		
		수목	감나무	주	49				
15	우두리 799-198	물탱크	1.5 ton	개소	1	유재석	전라남도 여수시 돌산읍 진두해안길 16		기정
		물탱크	0.5 ton	개소	1				
		수목	비파나무	주	5				
		수목	감나무	주	6				
		수목	매실나무	주	8				
	우두리 799-270 799-271 799-257 799-258	물탱크	1.5 ton	개소	1	김정순	전라남도 여수시 돌산읍 진두해안길 16		변경
		물탱크	0.5 ton	개소	1				
		수목	비파나무	주	5				
		수목	감나무	주	6				
		수목	매실나무	주	8				
16	우두리 801-8	수목	감나무	주	3	박은정	여수시 여서동 436-1 부영아파트 701-110		변경
		수목	석류나무	주	6				
		수목	매실나무	주	2				
		울타리	그물망	식	1				
	우두리 801-8	물탱크	0.5ton FRP	식	1	박은정	여수시 여서동 436-1 부영아파트 701-110		변경
		화단	조적조1*20	식	1				
		창고	판넬조1*2	식	1				
17	우두리 산369	분묘	유연단장	기	7	김부정	서울특별시 용산구 한강대로 365-1(동자동)		기정
	우두리 산369	분묘	유연단장	기	7	김부정	서울 동대문구 장안동 237-5		변경
18	우두리 산364-1	분묘	유연단장	기	2	신흥식	부산광역시 남구 진남로 127번길 76, 2동 511호 (대연동, 마마빌라 펜션)		
		석축	자연석	식	3				
19	우두리 368-14	헨스대문	-	식	1	정수영	충남 계룡시 두마면 사계로 101, 113동 804호		기정
		동백나무 울타리		m	34				
		광나무 울타리		m	87				

연번	토지위치	물건의 종류	구조 및 규격	단위	수량	소유자		이해관계인	비고
						성명	주소		
		수목	가이스카향나무	주	16				
		수목	목서	주	3				
		수목	영산홍	주	5				
		수목	철쭉	주	5				
		수목	회양목	주	8				
		수목	소나무	주	8				
		수목	편백나무	주	8				
		수목	광나무	주	5				
		수목	측백	주	1				
		분묘	유연단장	기	1				
		상석		식	1				
		향로석		식	1				
		반월석		식	1				
		석축		식	2				
우두리 368-14	웬스대문	-	식	1	정수영	전라남도 여수시 종화동 1202		변경	
	동백나무 울타리		m	34					
	광나무 울타리		m	87					
	수목	가이스카향나무	주	16					
	수목	목서	주	3					
	수목	영산홍	주	5					
	수목	철쭉	주	5					
	수목	회양목	주	8					
	수목	소나무	주	8					
	수목	편백나무	주	8					
	수목	광나무	주	5					
	수목	측백	주	1					
	분묘	유연단장	기	1					
	상석		식	1					
향로석		식	1						
반월석		식	1						
석축		식	2						
20	우두리 715-13	분묘	유연단장	기	3	이경남	여수시 돌산읍 백초안길 19		
21	우두리 794-39	분묘	유연단장	기	1	채유봉	전라남도 여수시 돌산읍 백초길 7-6		
		석축		식	1				
22	우두리 794-45	분묘	유연단장	기	1	위성기	전라남도 여수시 돌산읍 강남2길 14-6, 302호		
		석축	자연석	식	2				
23	우두리 794-48	농막	목조합판	식	1	장춘심	전라남도 여수시 돌산읍 강남동로46-25,201동601 호(돌산2차정솔아파트)		
		울타리	철조망	식	1				
		출입문	합석	식	1				
		수목	감나무	주	22				
		수목	비파나무	주	26				
		수목	살구나무	주	1				
		수목	자두나무	주	3				
		수목	매실나무	주	4				
		수목	동백나무	주	4				
		수목	유자나무	주	4				
		수목	두릅나무	주	580				
		수목	모과나무	주	6				
		수목	복숭아	주	1				
수목	머위	주	60						
24	우두리	분묘	유연단장	기	5	임정배	전라남도 여수시 돌		

연번	토지위치	물건의 종류	구조 및 규격	단위	수량	소유자		이해관계인	비고
						성명	주소		
794-63외		원형돌레석		식	5		산음 우두1길 51		
		어란석	무궁화문양	식	3				
		상석	1.8*0.9	식	1				
		꽃병석		식	2				
		경계석		식	1				
		향로석		식	1				
		표지석	가족묘비	식	1				
		망주석		식	2				
		수목	동근측백1	주	50				
		수목	동근측백2	주	47				
울타리	그물망	식	1						
25	우두리 산638-1	주택(공가)	목조맞블럭조 스레트지붕	m <sup>2</sup>	79	박인재	서울특별시 서초구 호령로 391, 101동 1303호(서초동, 서초그랑자이)	박석환	
		주택(공가)	목조맞블럭조 강판지붕	m <sup>2</sup>	104				
26	우두리 산635-46	철탑	기부접지형자립식 안테나높이92m	식	1	여수문화방송 주식회사	여수시 문수로 135 (문수동)		신설

## 여수 화양농공단지 산업단지개발계획 변경 고시

「산업입지 및 개발에 관한 법률」 제7조의4, 제8조 및 같은법 시행령 제10조에 따라 여수 화양농공단지 산업단지개발계획 변경 사항을 다음과 같이 고시합니다.

2025. 3. 27.

### 여 수 시 장

1. 위치도 (변경없음)

2. 농공단지 개발계획에 관한 서류 (변경)

2-1. 농공단지의 명칭·위치 및 면적 (변경없음)

2-2. 농공단지의 지정목적 및 필요성 (변경없음)

2-3. 농공단지의 개발사업의 시행자 (변경없음)

2-4. 농공단지의 개발기간 및 방법 (변경없음)

2-5. 주요유치업종 및 유치업종 배치계획 (변경)

가. 기존 : C10, C24, C25, C29, C26, C28, C33

나. 변경 : C10, C20\*, C22\*, C24, C25, C29, C26, C28, C33, E38\*

※ 별표(\*) 업종은 조건부 허용 (별첨 참조)

2-6. 토지이용계획 및 주요기반시설계획 (변경없음)

2-7. 산업단지개발을 위한 주요시설 지원계획 (변경없음)

3. 지정대상지역의 토지이용현황에 관한 서류 (변경없음)

4. 국가 또는 지방자치단체의 개발지원에 관한 서류 (변경없음)

5. 농어촌 환경 및 문화재 보존에 미치는 영향 (변경없음)

※ 기타 자세한 사항은 여수시 산업지원과(061-659-3637)로 문의 바랍니다.

---

# 여수 화양농공단지 개발계획

---

2025. 3.





# 목 차

---

I. 위 치 도

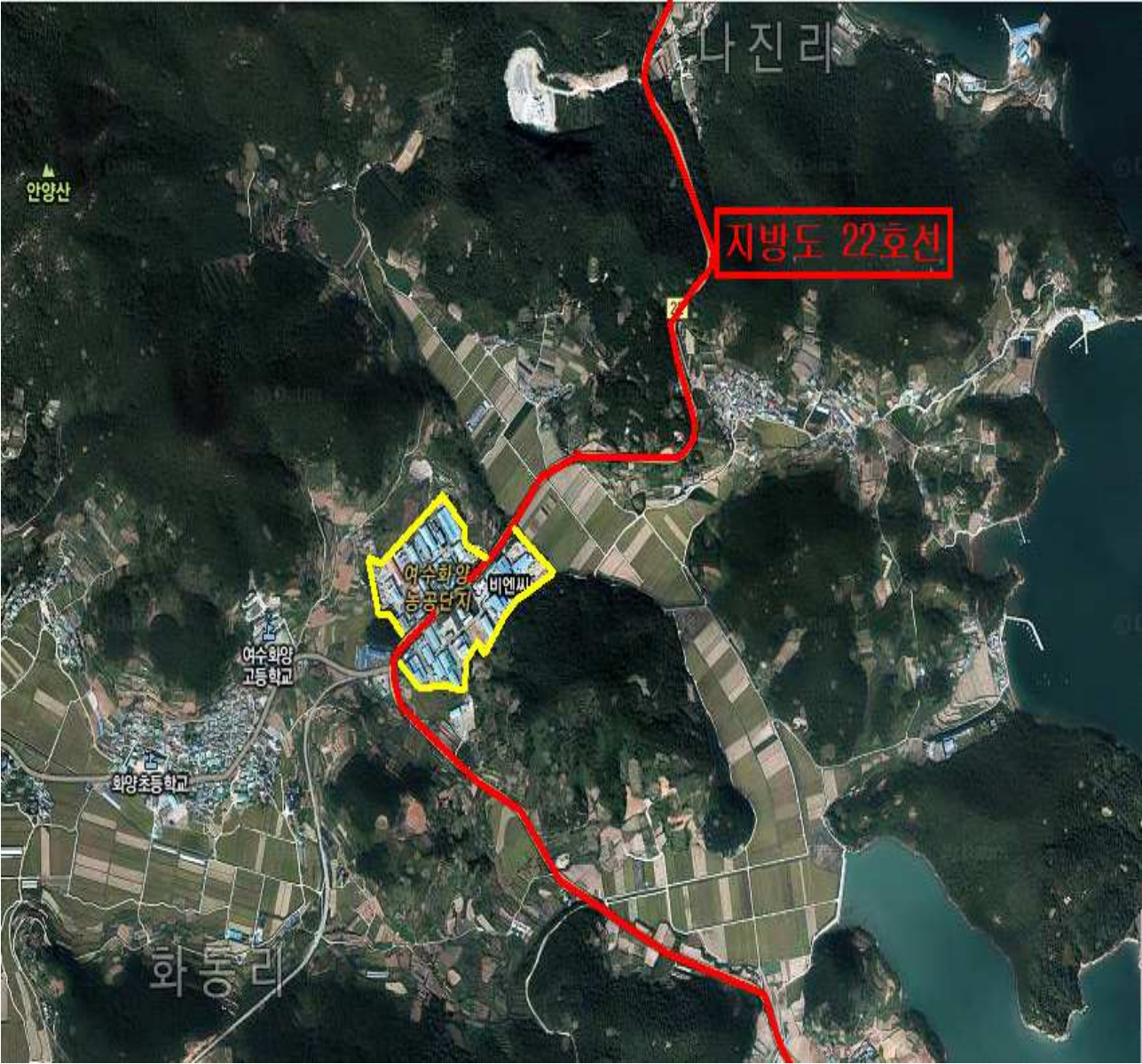
II. 농공단지 개발계획에 관한 서류

III. 지정대상지역의 토지이용현황에 관한 서류

IV. 국가 또는 지방자치단체의 개발지원에 관한 서류

V. 농어촌 환경 및 문화재 보존에 미치는 영향

위 치 도



# 여수 화양농공단지 개발계획 (변경)

**1 농공단지의 명칭·위치 및 면적 (변경없음)**

- 명 칭 : 여수 화양농공단지
- 위 치 : 전남 여수시 화양면 화동리 일원
- 면 적 : 119,306.9㎡

**2 농공단지의 지정목적 및 필요성 (변경없음)**

- 농촌지역의 균형 발전과 농외소득원 개발을 통한 농가소득의 증대를 꾀하고, 농공단지의 조성으로 지역경제 활성화 및 중소기업체에 공업입지를 공급하여, 농촌지역의 생산기반강화로 나주시의 자립 자족적인 미래를 정립하기 위함.

**3 농공단지의 개발사업의 시행자 (변경없음)**

- 여 수 시 장

**4 농공단지의 개발기간 및 방법 (변경없음)**

- 농공단지개발사업 개발기간 : 1992. 8. 4 ~ 1993. 6. 15.
- 농공단지개발사업 개발방법 : 공영개발

**5 주요유치업종 및 유치업종 배치계획 (변경)**

- 주요유치업종

구분	입 주 업 종		비고
	코 드	업 종 명	
업종	C10	식료품 제조업	
	C20*, 22*	화학물질 및 화학제품 제조업; 의약품 제외, 고무제품 및 플라스틱 제조업	
	C24, 25, 29	1차 금속 제조업, 금속기공제품 제조업; 기계 및 가구 제외, 기타 기계 및 장비 제조업	
	C26, 28	전자 부품, 컴퓨터, 영상, 음향 및 통신장비 제조업	
	C33	기타 제품 제조업	
	E38*	폐기물 수집, 운반, 처리 및 원료 재생업	
<p>* 해당업종(C20·22, E38)은 당해 입주업체의 공정과 연계되는 <b>재활용 공정</b> (「순환경제사회 전환 촉진법」상, '순환이용' 및 '순환원료'에 해당되야 함)을 도입하는 경우 및 <b>환경 관련 인증</b>(ISO 14001)을 받은 <b>기 입주 기업</b>에 한해 업종코드를 부여할 수 있다.</p>			

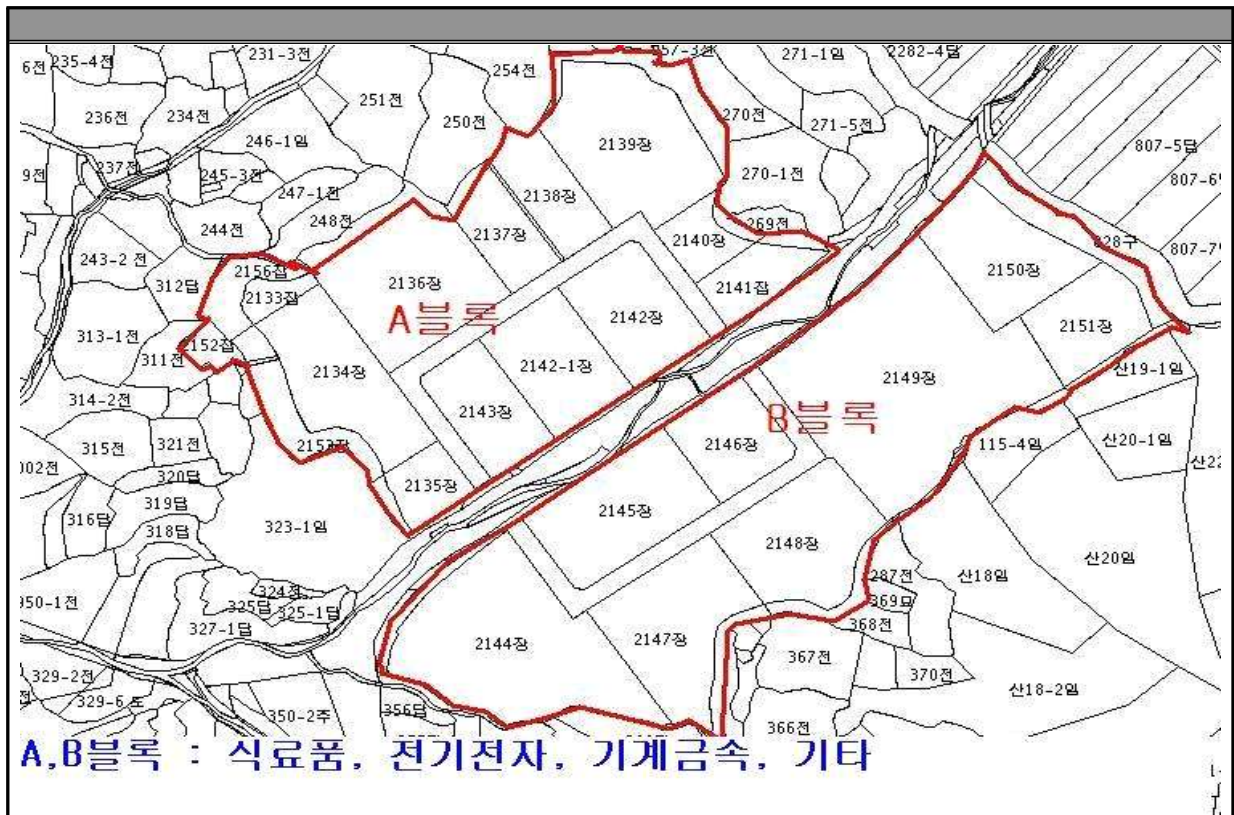
- 주요유치업종에 대하여 전 제조공정의 공해발생 가능성 등을 『농공단지 개발 및 운영에 관한 통합지침』 및 관련부서 협의에 의거 평가하여 환경오염이 우려되는 업체는 입주제한
- 2019. 4. 3. 변경고시된 개발계획 주요유치업종에서 삭제된 화학관련 업종[C20(화학물질 및 화학제품 제조업;의약품 제외), C22(고무제품 및 플라스틱제품 제조업)], 폐기물 재생처리 업종[E38(폐기물 수집 운반, 처리 및 원료재생업)]은 기존 입주업체 중 폐업 없이 가동 중인 공장에 한하여 입주 유지

- 화학관련 및 폐기물 **재생처리** 업종에 대하여 신규 입주와 기존 입주업체의 **제조시설 증설**은 불허하며 **부대시설 증설**은 **허용**한다. 단 기존 업종, 시설규모를 유지한 상태에서 양수도 등에 의하여 대표자 및 상호를 변경하는 신규 입주계약은 허용
- **주요유치업종** 표 하단 단서조항에 해당하는 사유로 업종코드를 부여받은 업체는 기존 부지 내에서 연속 공정을 위한 시설 추가분에 한해 **제조시설 증설 허용**
- 『산업집적활성화 및 공장설립에 관한 법률 시행령』 제21조 제2항 제2호 가목의 산업을 경영하기 위해 농공단지 내 입주기업 공장 지붕 등을 활용한 태양에너지 발전업은 입주가능
- 위 사항에도 불구하고 입주할 수 없는 업종은 『농공단지의 개발 및 운영에 관한 통합지침』 등 관련 법률을 적용한다

**※ 악취관리지역 적용사항**

- 악취방지법 제2조 제3항 및 같은 법 시행규칙 제3조 별표2에 해당되는 악취배출시설을 설치하려는 자는 악취방지법 제8조에 의거 설치신고를 하여야 하며, 변경사항 발생 시 같은법 시행규칙 제10조에 의거 악취배출시설의 변경신고를 득하여야 한다
- 또한, 악취방지법 시행령 제1조의 2, 같은 법 시행규칙 제8조 별표3의 엄격한 배출허용기준을 적용받는다

**○ 업종배치계획**

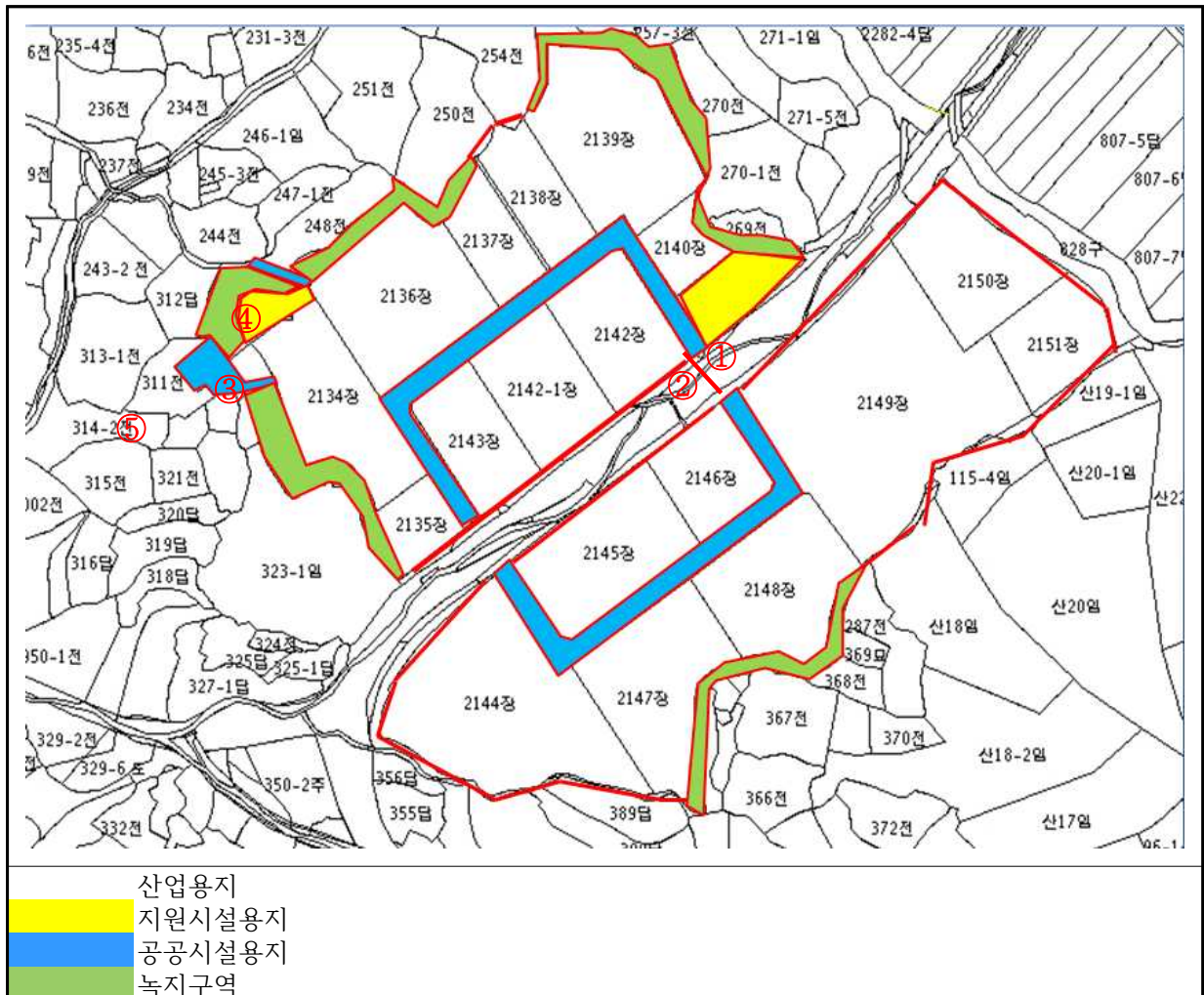


⑥ 토지이용계획 및 주요기반시설계획 (변경없음)

가. 토지이용 및 주요기반시설계획

구분	전체(m <sup>2</sup> )			화양농공단지(m <sup>2</sup> )			구성비 (%)	비고
	기정	증감	변경	기정	증감	변경		
합계	119,306.9	-	119,306.9	119,306.9	-	119,306.9	100	
산업용지	96,305.2	-	96,305.2	96,305.2	-	96,305.2	80.72	
지원시설용지	2,783	-	2,783	2,783	-	2,783	2.33	
주차장	23	-	23	23	-	23		②
공공시설용지	10,315.4	-	10,315.4	10,315.4	-	10,315.4	8.64	
공동이용시설물	2,016.5	-	2,016.5	2,016.5	-	2,016.5		①
도로	9,427.9	-	9,427.9	9,427.9	-	9,427.9		
정수장	743.5	-	743.5	743.5	-	743.5		③
구거	151.6	-	151.6	151.6	-	151.6		④
배수지	735.9	-	735.9	735.9	-	735.9		⑤
녹지구역	9,903.3	-	9,903.3	9,903.3	-	9,903.3	8.31	

나. 토지이용계획도



7 산업단지개발을 위한 주요시설 지원계획 (변경없음)

(1) 1) 용수공급계획

① 계획급수량

구 분	총 계획용수량 (m <sup>3</sup> /일)	계획공업용수량 (m <sup>3</sup> /일)	계획생활용수량 (m <sup>3</sup> /일)	비고
합 계	251	190	61	
화학물질 및 화학제품 제조업;의약품 제외(C20)	239	186	53	
고무제품 및 플라스틱제품 제조업(C22)	3	1	2	
금속가공제품 제조업(기계 및 가구 제외), 폐기물 수집운반, 처리 및 원료재생업(C25, 38)	9	3	6	

② 용수공급계획

- 여수 화양농공단지의 용수 공급은 지하수개발 이용 배수지 물탱크에 임시 저장 후 입주업체별 송수관로를 통해 공급하며,
- 물탱크 저장용량 감안시 공급가능 용수량은 400m<sup>3</sup>/일으로 최대사용량 251m<sup>3</sup>/일 충분히 수용가능 함

(2) 2) 오.폐수처리계획

- 2003년 10월 폐수종말처리시설 폐지 및 공동처리구역 폐지로 개별법에 의한 오.폐수처리시설을 설치 운영

(3)

(4) 3) 전력공급계획

① 전력수요추정

- 2013. 기준 화양농공단지 내 총 전력수요량은 3,400만kwh/연 었음

② 전력공급계획

- 추가적으로 발생되거나 변경되는 전력수요량에 대해서는 한국전력공사와 협의

(5) 4) 통신공급계획

① 통신수요추정

구 분	면적(m <sup>2</sup> )	인구(인)	산정기준	총소요(회선)	비고
산업용지	119,306.9	239	10인당 1회선	23	
공중전화	-		500인당 1회선	-	

② 통신공급계획

- 통신시설에 대한 공급은 한국통신 여수지사의 협의를 통한 공급을 계획함
- 통신관로는 도로를 따라 지중으로 매설하여 각 시설로 공급하고, 도로 교차로 및 단말지점에 “맨홀” 이나 “핸드홀” 을 설치하여 케이블 보수 및 증설이 용이하도록 계획함

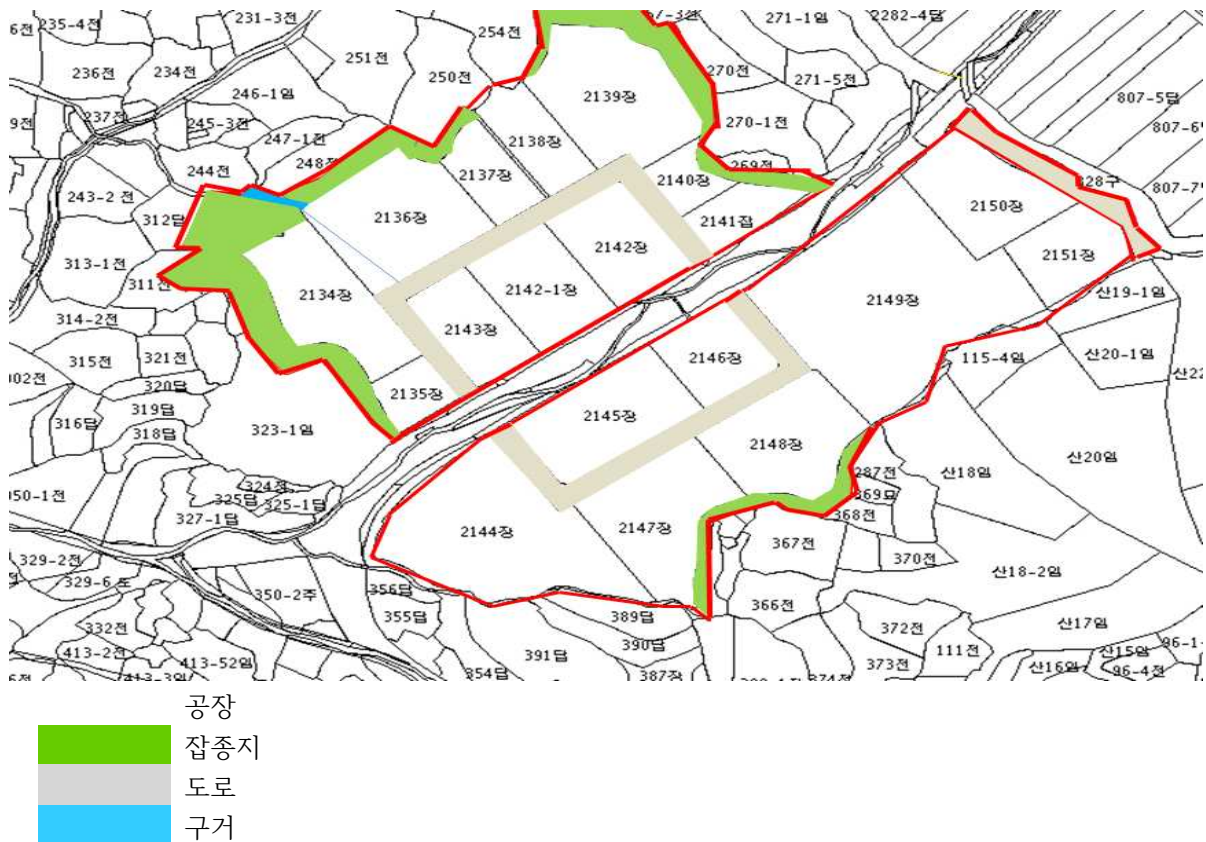
# 지정대상지역의 토지이용현황에 관한 서류 (변경없음)

## 1. 지목별 토지이용

○ 사업대상지의 지목별 현황은 공장, 도로, 잡종지로 이루어져 있으며, 총 119,306.9㎡ 중 공장이 80.7%(96,305.2㎡)로 대부분을 차지하며 도로가 8%(9,579.5㎡), 잡종지가 11.3%(13,422.2㎡)를 차지하고 있음.

지목별	합계	공장	도로	잡종지	구거
면적(㎡)	119,306.9	96,305.2	9,427.9	13,422.2	151.6
구성비(%)	100	80.7	7.9	11.3	0.1

### ▼ 지목별 현황도

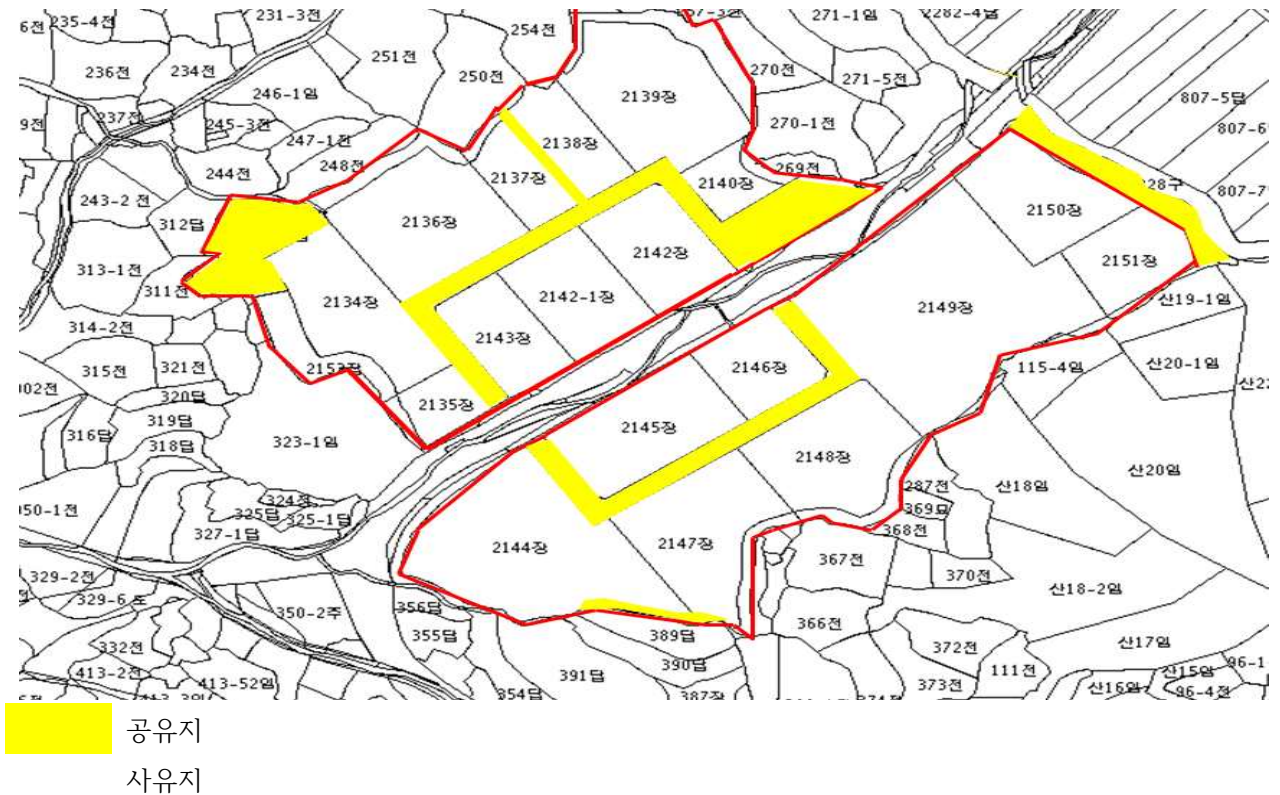


## 2. 소유자별 토지이용

○ 소유자별 현황은 공유지가 14%(16,134.7㎡), 사유지가 86%(103,172.2㎡)를 차지하고 있음.

구분	계	공유지	사유지	비고
면적(㎡)	119,306.9	16,134.7	103,172.2	
구성비(%)	100	14	86	

### ▼ 소유자별 현황도



# 국가 또는 지방자치단체의 개발지원에 관한 서류 (변경없음)

## 1. 재원조달 내역

부지조성사업비(백만원)							
총계	국 비			지 방 비			자부담
	계	보조	응자	계	보조	응자	
3,667	720	360	360	2,398	180	2,218	549

## 2. 사업비 내역

구 분	금액(백만원)	비율(%)	비 고
합 계	3,667	100	
설계비	154	4	
공사비	1,273	35	
보상비	1,354	37	
환경시설비	653	18	
관리비	233	6	

# 농어촌 환경 및 문화재 보존에 미치는 영향 (변경없음)

## 1. 농촌지역의 환경에 미치는 영향 및 방지계획

### 가. 농지보전

- 농공단지 위치는 농촌인력난 부족으로 생산이 저조되고 유휴농지가 많이 생겨나고 있어 효율성을 잃고 있으며 주생산으로 하는 농촌경제 침체에서 탈피시키고 농업소득증대를 위한 집단시설 지구로 부적합하고 1991. 5. 30. 전라남도로부터 농공단지 조성을 위한 농지전용 허가(국토이용계획 변경승인)를 득함

### 나. 환경보전

#### 1) 환경영향평가

- 농공단지 조성 면적이 0.15km<sup>2</sup> 미만으로 환경영향평가 대상에서 제외

#### 2) 자연훼손방지

- 단지조성 : 도로개설 및 시설물의 설치 상 일부지형의 훼손은 불가피하나 자연보전적 토지이용 추구원칙에 따라 자연지역을 최대한 활용 지형훼손을 최소화하여 부지조성 상 불가피한 곳은 원지형성으로 형성

#### 3) 경관

- 단지조성 주변의 자연훼손을 최소화하고 단지둘레 전체를 조경식수하여 깨끗한 농공단지로 조성한다
- 절개지 부분은 잔디, 화목, 관목류를 식재하고 잔여 공간을 최대한 활용하여 화단 등을 조성한다

#### 4) 우수처리

- 우수는 전체유역을 자연적인 형태로 방류하고 단지 내 지역은 우수로 및 빗물받이 횡배수관을 설치하여 처리하고 본 지구는 입구에 하천이 있어 우수처리 문제 없음

#### 5) 오폐수처리

- 최초 단지조성 시 오폐수량은 입주업체의 미확정으로 용수량 결정법인 부지원단위 면적법에 의해 결정된량을 오폐수량으로 계산하여 규모에 적절한 오폐수종말처리장을 시설하였으나 2003년 10월 폐수종말처리시설 폐지 및 공동처리구역 폐지로 개별법에 의한 오폐수방지시설을 설치 운영

#### 6) 대기

- 입주업체에서 대기오염 영향 요소가 있는 부분은 철저히 방지시설하도록 하고 환경관계 부서와 협조하여 정기적으로 오염도를 측정 철저히 관리·운영

### 다. 산업환경

- 인접해 있는 여수국가산업단지 및 율촌산업단지의 관련 있는 업종의 유치 및 광양컨테이너항의 위치로 기업여건이 좋으며 직·간접 고용 창출을 통한 고용 및 지역경제 발전에 기여

## 2. 문화재보존 등에 미치는 영향

- 농공단지가 준공이 완료된 지역으로 착공 전 인근에 영향이 미치는 문화재는 없었을 것으로 사료됨

## 여수 도시계획시설(공원)사업 실시계획(변경)인가 고시

「국토의 계획 및 이용에 관한 법률」제88조, 제91조, 같은 법률 시행령 제97조, 제100조 및 「전라남도 사무위임 조례」제2조에 따라 여수도시계획시설(공원)사업 실시계획(변경)을 인가 고시합니다.

2025. 3. 27.

여 수 시 장

1. 사업시행지의 위치(변경없음): 여수시 수정동 75번지 일원
2. 사업의 종류 및 명칭(변경없음)
  - 가. 종 류 : 도시계획시설(공원 : 근린공원 2)사업
  - 나. 명 칭 : 자산공원 조성사업
3. 사업의 면적 또는 규모(변경없음)
  - 가. 면 적(변경없음) : 226,867.4m<sup>2</sup>
  - 나. 규 모(변경없음) : 공원시설(64,616m<sup>2</sup>), 녹지 및 기타(162,251m<sup>2</sup>)
4. 사업시행자의 성명 및 주소(변경없음)
  - 가. 성 명: 여수시장(공원과)
  - 나. 주 소: 여수시 시청로 1(학동)
5. 사업시행기간(변경) ┐기정: 2020. 6.25.~2025.12.31.  
└변경: 2020. 6.25.~2027. 6.30.
6. 수용 또는 사용할 토지 또는 건물의 소재지.지번.지목 및 면적, 소유권과 소유권외의 권리의 명세 및 그 소유자.권리자의 성명.주소(변경): 붙임
7. 공공시설 등의 귀속 및 양도에 관한 사항(변경없음): 해당없음.
8. 기타 자세한 사항은 여수시 도시계획과(☎061-659-4013) 및 공원과(☎061-659-4623)로 문의하여 주시기 바랍니다.

■ 수용 또는 사용할 토지 또는 건물의 소재지.지번.지목 및 면적, 소유권과 소유권외의 권리의 명세 및 그 소유자.권리자의 성명.주소

○ 토지조서(변경)

연번	소재지	지번	지목	면적		토지소유자		관계인			비고	
				지적 [㎡]	편입 [㎡]	성명	주소	성명	주소	권리관계		
1	수정동	6	공원	3182	3182	여수시						
2	수정동	8	전	276	276	여수시						
3	수정동	18	전	565	210	주식회사 인터비전	전라남도 여수시 돌산읍 강남동로46-25 201동 602호 (돌산청솔2차아파트)	이해용	서울 강남구 학동로44길 47(논현동)	가압류	기정	
								법무법인 지평	서울 서대문구 총정로 60,10층(미근동)	가압류		
								엘에스산전	안양시 동안구 엘에스로 127(호계동)	가압류		
								황정화	경남 진주시 강남로177번길 29-5, 1동 103호	강제경매 개시		
								김용운	여수시 봉계대곡길 50, 105동1305호	강제경매 개시		
								한양산업 개발	서울 광진구 아차산로 355,405호(자양동)	가압류		
								한석중	전주시 덕진구 안덕원로 251,105동1402호	강제경매 개시		
	장창용	서울시 강남구 압구정로29길 71,24동205호	근저당권									
수정동	18-1	전	210	210	여수시					변경		
4	수정동	25	전	1686	337	주식회사 인터비전	전라남도 여수시 돌산읍 강남동로46-25 201동 602호 (돌산청솔2차아파트)	이해용	서울 강남구 학동로44길 47(논현동)	가압류	기정	
								법무법인 지평	서울 서대문구 총정로 60,10층(미근동)	가압류		
								엘에스산전	안양시 동안구 엘에스로 127(호계동)	가압류		
								황정화	경남 진주시 강남로177번길 29-5, 1동 103호	강제경매 개시		
								김용운	여수시 봉계대곡길 50, 105동1305호	강제경매 개시		
								한양산업 개발	서울 광진구 아차산로 355,405호(자양동)	가압류		
								한석중	전주시 덕진구 안덕원로 251,105동1402호	강제경매 개시		
	장창용	서울시 강남구 압구정로29길 71,24동205호	근저당권									
수정동	25-1	전	337	337	여수시					변경		
5	수정동	32-1	도로	8543	8304	여수시						
6	수정동	33	임야	8053	8053	주형	여수시 여서로 134, 106동 405호 (여서동,현대건설아파트 )	주성남	서울특별시 서초구 강남대로18길 15-13,4층(양재동)	소유권이전 등기청구권 가처분	기정	
								여수해상케이 블카주식회사	여수시 돌산읍 돌산로 3600-1	지상권		
	수정동	33	임야	8053	8053	주형	여수시 여서로 134, 106동 405호 (여서동,현대건설아파트)	황윤례	서울특별시 영등포구 당산동5가 40 성원아파트 102-702	여수해상케이 블카주식회사	여수시 돌산읍 돌산로 3600-1	지상권
								여수해상케이 블카주식회사	여수시 돌산읍 돌산로 3600-1	지상권		
수정동	33	임야	8053	8053	주형	여수시 여서로 134, 106동 405호 (여서동,현대건설아파트)	황윤례	서울특별시 영등포구 당산동5가 40 성원아파트 102-702	여수해상케이 블카주식회사	여수시 돌산읍 돌산로 3600-1	지상권	변경
							여수시					
7	수정동	33-1 4	임야	1151	1151	여수시						

연번	소재지	지번	지목	면적		토지소유자		관계인			비고
				지적 (㎡)	편입 (㎡)	성명	주소	성명	주소	권리관계	
8	수정동	34	전	136	136	여수시					
9	수정동	35	전	87	87	여수시					
10	수정동	35-1	전	49	49	여수시					
11	수정동	36	전	426	426	여수시					
12	수정동	37	전	362	362	여수시					
13	수정동	37-1	전	38	38	여수시					
14	수정동	38	전	463	463	여수시					
15	수정동	38-1	전	139	139	여수시					
16	수정동	39	전	684	684	여수시		김점덕	부산 서구 남부민동 434		
								김점애	광주 서구 주월동 1287-9		
								정덕근	강원 영월군 영월읍 봉래산로110		
17	수정동	39-1	전	163	163	김용운	전라남도 여수시 봉계대곡길50 105동 1305호 (봉계동,아주타운)				기정
	수정동	39-1	전	163	163	여수시					변경
18	수정동	39-2	전	245	245	여수시					
19	수정동	39-3	전	19	19	여수시					
20	수정동	40	전	380	380	여수시					
21	수정동	41	전	133	133	여수시					
22	수정동	41-1	도로	95	95	여수시					
23	수정동	42	전	67	67	여수시					
24	수정동	43	전	233	1	주식회사 인터비전	전라남도 여수시 돌산읍 강남동로46-25 201동 602호 (돌산정술2차아파트)	이해용	서울 강남구 학동로44길 47(논현동)	가압류	기정
								법무법인 지평	서울 서대문구 총정로 60,10층(미근동)	가압류	
								엘에스산전	안양시 동안구 엘에스로 127(호계동)	가압류	
								황정화	경남 진주시 강남로177번길 29-5, 1동 103호	강제경매 개시	
								김용운	여수시 봉계대곡길 50, 105동1305호	강제경매 개시	
								한양산업개발	서울 광진구 아차산로 355,405호(자양동)	가압류	
								한석중	전주시 덕진구 안덕원로 251,105동1402호	강제경매 개시	
								장창용	서울시 강남구 압구정로29길 71,24동205호	근저당권	
수정동	43-3	전	1	1	여수시					변경	
25	수정동	45	전	564	564	김용운	전라남도 여수시 봉계대곡길50 105동 1305호 (봉계동,아주타운)	김현식	여수시 박람회길61, 106동102호 (덕충동, 엑스포 힐스테이트1단지)	근저당권	기정
	수정동	45	전	564	564	여수시					변경
26	수정동	46	전	46	46	김용운	전라남도 여수시 봉계대곡길50 105동 1305호(봉계동,아주타운)	여수농업협동조합	여수시 좌수영로 355(문수동)	근저당권, 지상권	기정
	수정동	46	전	46	46	여수시					변경

연 번	소재지	지번	지목	면적		토지소유자		관계인			비고
				지적 (㎡)	편입 (㎡)	성 명	주 소	성 명	주 소	권리 관계	
27	수정동	47	임야	426	426	진동인	전남 여수시 장군산길 81(오림동)	김정숙	전남 여수시 장군산길 81(오림동)	공유	기정
	수정동	47	임야	426	426	여수시					변경
28	수정동	47-1	도로	473	473	여수시					
29	수정동	48	대	1025	1025	김용운	전라남도 여수시 봉계대곡길50 105동 1305호 (봉계동,아주타운)	여수농업협동 조합	여수시 좌수영로 355(문수동)	근저당권, 지상권	기정
	수정동	48	대	1025	1025	여수시					변경
30	수정동	49	전	1200	1200	진동인	전남 여수시 장군산길 81(오림동)				
						김정숙	전남 여수시 장군산길 81(오림동)				
31	수정동	50	전	175	175	김대현	광주광역시 남구 금당로3길20 103동204호 (진월동 아남아파트)	김서운	여수시 수정동 103	공유	
								김점덕	여수시 수정동 103	공유	
								김점애	여수시 수정동 103	공유	
								정덕근	강원도 영월군 영월읍 봉래산로 110	공유	
32	수정동	51	전	493	493	여수시					
33	수정동	52	전	721	721	여수시					
34	수정동	53	전	1726	1726	여수시					
35	수정동	54	전	661	661	여수시					
36	수정동	55	대	185	185	국(기획재정부)					
37	수정동	56	대	340	340	여수시					
38	수정동	57	전	192	192	여수시					
39	수정동	58	전	1180	1180	여수시					
40	수정동	60	묘지	116	116	여수해상케이블카주식회사	전라남도 여수시 돌산읍 돌산로 3600-1	한국산업은행	서울 영등포구 은행로 14(여의도동) 여수지점	근저당권	
41	수정동	61	대	20	20	국(기획재정부)					
42	수정동	62	대	99	99	국(기획재정부)					
43	수정동	63	대	63	63	국(기획재정부)					
44	수정동	64	대	33	33	국(기획재정부)					
45	수정동	66	전	569	569	국(기획재정부)					
46	수정동	67	전	149	149	주현심	여수시 소호동 295 엘지정유사택 14동 21호				기정
	수정동	67	전	149	149	여수시					변경

연 번	소재지	지번	지목	면적		토지소유자		관계인			비고
				지적 (㎡)	편입 (㎡)	성 명	주 소	성 명	주 소	권리 관계	
47	수정 동	68	전	1157	850	주식회사 인터비전	전라남도여수시돌산읍 강남동로46-25 201동 602호(돌산청솔2차아파 트)	이해용	서울 강남구 학동로44길 47(논현동)	가압류	기정
								법무법인 지평	서울 서대문구 총정로 60,10층(미근동)	가압류	
								엘에스산전	안양시 동안구 엘에스로 127(호계동)	가압류	
								황정화	경남 진주시 강남로177번길 29-5, 1동 103호	강제경매 개시	
								김용운	여수시 봉계대곡길 50, 105동1305호	강제경매 개시	
								한양산업 개발	서울 광진구 아차산로 355,405호(자양동)	가압류	
								한석중	전주시 덕진구 안덕원로 251,105동1402호	강제경매 개시	
								장창용	서울시 강남구 압구정로 29길 71,24동205호	근저당권	
	수정 동	68-1	전	850	850	여수시					변경
48	수정 동	71	전	238	238	추동연	서울특별시강남구선릉 로221409동902호(도곡동 도곡레슬아파트)				
49	수정 동	72	묘지	281	281	여수해상 케이블카 주식회사	전라남도 여수시 돌산읍 돌산로 3600-1	한국산업 은행	서울 영등포구 은행로 14(여의도동) 여수지점	근저당권	
50	수정 동	73	전	364	364	김용운	전라남도여수시봉계대 곡길50 105동 1305호(봉계동아주타운)	여수농업 협동조합	여수시 좌수영로 355(문수동)	근저당권, 지상권	기정
	수정 동	73	전	364	364	여수시					변경
51	수정 동	74	묘지	314	314	김용운	전라남도여수시봉계대 곡길50 105동 1305호(봉계동아주타운)	여수농업 협동조합	여수시 좌수영로 355(문수동)	근저당권, 지상권	기정
	수정 동	74	묘지	314	314	여수시					변경
52	수정 동	75	대	231	231	여수해상 케이블카 주식회사	전라남도 여수시 돌산읍 돌산로 3600-1	한국산업 은행	서울 영등포구 은행로 14(여의도동) 여수지점	근저당권	
53	수정 동	76	대	142	142	여수해상 케이블카 주식회사	전라남도 여수시 돌산읍 돌산로 3600-1	한국산업 은행	서울 영등포구 은행로 14(여의도동) 여수지점	근저당권	
54	수정 동	77	전	44	44	여수해상 케이블카 주식회사	전라남도 여수시 돌산읍 돌산로 3600-1	한국산업 은행	서울 영등포구 은행로 14(여의도동) 여수지점	근저당권	
55	수정 동	77-1	전	485	485	여수해상 케이블카 주식회사	전라남도 여수시 돌산읍 돌산로 3600-1	한국산업 은행	서울 영등포구 은행로 14(여의도동) 여수지점	근저당권	
56	수정 동	78	전	1002	1002	여수해상 케이블카 주식회사	전라남도 여수시 돌산읍 돌산로 3600-1	한국산업 은행	서울 영등포구 은행로 14(여의도동) 여수지점	근저당권	
57	수정 동	79	전	182	182	여수해상 케이블카 주식회사	전라남도 여수시 돌산읍 돌산로 3600-1	한국산업 은행	서울 영등포구 은행로 14(여의도동) 여수지점	근저당권	
58	수정 동	80	전	926	926	여수해상 케이블카 주식회사	전라남도 여수시 돌산읍 돌산로 3600-1	한국산업 은행	서울 영등포구 은행로 14(여의도동) 여수지점	근저당권	
59	수정 동	81	도로	26	26	여수해상 케이블카 주식회사	전라남도 여수시 돌산읍 돌산로 3600-1	한국산업 은행	서울 영등포구 은행로 14(여의도동) 여수지점	근저당권	
60	수정 동	82	도로	20	20	조승기	서울 서대문구 중림동 324-11				
61	수정 동	83-1	대	76	76	여수시					
62	수정 동	83-2	전	447	447	여수해상 케이블카 주식회사	전라남도 여수시 돌산읍 돌산로 3600-1	여수시		공유	
								한국산업 은행	서울 영등포구 은행로 14(여의도동) 여수지점	근저당권	
63	수정 동	83-3	전	561	561	여수해상 케이블카 주식회사	전라남도 여수시 돌산읍 돌산로 3600-1	한국산업 은행	서울 영등포구 은행로 14(여의도동) 여수지점	근저당권	
64	수정 동	84-1	전	747	747	여수시					

연 번	소재지	지번	지목	면적		토지소유자		관계인			비고
				지적 (㎡)	편입 (㎡)	성 명	주 소	성 명	주소	권리 관계	
65	수정동	84-2	대	337	337	여수시					
66	수정동	84-3	전	112	112	여수시					
67	수정동	85	도로	152	152	여수시					
68	수정동	86-1	대	185	185	여수시					
69	수정동	86-2	전	83	83	여수시					
70	수정동	86-3	대	23	23	여수시					
71	수정동	87	도로	17	17	여수시					
72	수정동	88	전	608	608	여수시					
73	수정동	89	도로	179	179	여수시					
74	수정동	90	도로	53	53	여수시					
75	수정동	91	도로	109	109	여수시					
76	수정동	92-1	임야	2036	1599	여수시					
77	수정동	99-3	대	694	72	주식회사 미르산업	여수시 오동도로 102(수정동)				
78	수정동	101	대	288	48	여수시					
79	수정동	106	대	17	10	여수시					
80	수정동	107	임야	169	169	여수시					
81	수정동	108	임야	955	955	여수시					
82	수정동	109-1	전	420	420	여수시					
83	수정동	109-2	대	43	43	여수시					
84	수정동	110	전	579	579	여수시					
85	수정동	111	도로	162	162	여수시					
86	수정동	112	도로	112	29	김두찬					
87	수정동	113	전	202	154	김정남	여수시 수정동 114-5				기정
	수정동	113-1	전	154	154	여수시					변경
88	수정동	114-1	전	53	11	김정남	여수시 수정동 114-5				기정
	수정동	114-1 8	전	11	11	여수시					변경
89	수정동	114-3	임야	129	86	김정남	여수시 수정동 114-5				기정
	수정동	114-1 9	임야	86	86	여수시					변경
90	수정동	114-4	임야	89	6	김정남	여수시 수정동 114-5				기정
	수정동	114-2 0	임야	5	5	여수시					변경
91	수정동	114-1 2	전	215	22	김정남	여수시 수정동 1+4-5	신명섭 서울 금천구	서울 구로구 시흥동 2+6-7*5	공유 압류	기정
	수정동	114-2 1	전	12	12	여수시					변경
	수정동	114-2 2	전	10	10	여수시					변경
92	수정동	115-1	전	245	245	박오순	여수시 종화동 3*0				
93	수정동	115-2	대	23	17	박오순	여수시 종화동 3*0				기정
	수정동	115-3	대	17	17	박오순	여수시 종화동 3*0				변경
94	수정동	116	전	83	83	장귀동	여수시 동정 2*3				

연 번	소재지	지번	지목	면적		토지소유자		관계인			비고
				지적 (㎡)	편입 (㎡)	성 명	주 소	성 명	주소	권리 관계	
95	수정동	117-1	전	228	195	손재운	서울특별시서초구남부 순환로2628-11 401호 (양재동 단성오피스텔)				기정
	수전동	117-5	전	195	195	여수시					변경
96	수정동	117-2	대	83	29	손재운	서울특별시서초구남부 순환로2628-11 401호 (양재동 단성오피스텔)				기정
	수정동	117-6	대	29	29	여수시					변경
97	수정동	117-4	임야	1600	1388	손재운	서울특별시서초구남부 순환로2628-11 401호 (양재동 단성오피스텔)				
	수전동	177-7	임야	1388	1388	여수시					
98	수정동	123-1	전	56	7	국(기획재 정부)					
99	수정동	260-1 0	전	145	13	송영자	여수시 안산동 439-15				기정
	수정동	260-1 1	전	13	13	여수시					변경
100	수정동	263	임야	99	62	여수시					
101	수정동	266	대	800	469	여수시					
102	수정동	280	대	1497	0.1	여수시					
103	수정동	332-9	대	659	659	여수시					
104	수정동	332-1 2	대	5555	5555	국(기획재 정부)					
105	수정동	332-3 5	도로	1334	490	여수시					
106	수정동	332-5 3	대	34	0.2						
107	수정동	332-5 7	대	379	379	여수해상 케이블카 주식회사	전라남도 여수시 돌산읍 돌산로 3600-1	한국산업 은행	서울 영등포구 은행로 14(여의도동) 여수지점	근저당권	
108	수정동	332-5 8	대	38	0.1	여수시					
109	수정동	332-6 8	대	1	1	국(기획재 정부)					
110	수정동	332-6 9	대	3544	3544	여수시					
111	수정동	332-7 0	대	1652	1652	여수해상 케이블카 주식회사	전라남도 여수시 돌산읍 돌산로 3600-1	한국산업 은행	서울 영등포구 은행로 14(여의도동) 여수지점	근저당권	
112	수정동	771	도로	1920	949	국(국토교 통부)					
113	종화동	1	전	1231	1168	김정남	여수시 수정동 1*4-5				기정
	종화동	1-2	전	1168	1168	여수시					변경
114	종화동	2	수도 용지	740	719	여수시					
115	종화동	3	공원	59645	59635	여수시					
116	종화동	3-1	공원	2917	2917	여수시					
117	종화동	3-2	공원	1023	1023	여수시					
118	종화동	6	도로	17	17	김양근	여수시 동정 1165				
119	종화동	7	도로	46	46	김기연	여수시 종화동 301				
120	종화동	8	전	360	360	김기연	여수시 종화동 301				
121	종화동	9	전	952	952	여수시					
122	종화동	10	도로	13	13	김양근	여수시 동정 1165				
123	종화동	11	전	218	218	정찬우	여수시 종화동 68				
124	종화동	13	전	298	298	국(기획재 정부)					

연 번	소재지	지번	지목	면적		토지소유자		관계인			비고
				지적 (㎡)	편입 (㎡)	성 명	주 소	성 명	주소	권리 관계	
125	중화동	16-2	도로	1604	1604	여수시					
126	중화동	19	임야	331	331	여수시					
127	중화동	20	전	258	258	여수시					
128	중화동	21	도로	192	192	여수시					
129	중화동	22	전	245	245	여수시					
130	중화동	23	전	136	136	김기연	여수시 중화동 301				
131	중화동	24	전	152	152	김홍봉					
132	중화동	29	전	502	502	최동균	여수시 동정 226				
133	중화동	31-1	전	879	879	여수시					
134	중화동	33	전	109	109	여수시					
135	중화동	36	전	20	20	여수시					
136	중화동	37	공원	1299	1299	국(기획재정부)					
137	중화동	39	전	79	79	최동균	여수시 동정 226				
138	중화동	41	전	83	83	서병기	여수시 중앙동 749				기정
	중화동	41	전	83	83	여수시					변경
139	중화동	44	전	76	76	여수시					
140	중화동	47	공원	1468	1468	국(기획재정부)					
141	중화동	48	전	618	618	서문식	여수시 동정 755				기정
	중화동	48	전	618	618	여수시					변경
142	중화동	51-1	전	314	314	여수시					
143	중화동	51-3	전	387	387	여수시					
144	중화동	56	묘지	618	618	여수시					
145	중화동	57-1	대	119	15	여수시					
146	중화동	58	대	149	1	여수시					
147	중화동	61-2	전	873	344	한상선	전라북도익산시부송동 1038동신아파트102-705				기정
	중화동	61-5	전	344	344	여수시					변경
148	중화동	67-3	전	175	2	여수시					
149	중화동	68-4	전	20	1	여수시					
150	중화동	69-4	대	382	142	황정희	서울특별시 강남구 언주로3 3동 306호(개포동 개포6차우성아파트)				기정
	중화동	69-6	대	139	139	여수시					변경
	중화동	69-7	대	3	3	여수시					
151	중화동	70	전	294	294	여수시					
152	중화동	73	전	430	430	여수시					
153	중화동	74	전	271	268	국(기획재정부)					
154	중화동	75-1	전	86	86	여수시					
155	중화동	75-2	도로	10	10	여수시		김양기	여수시 중화동 834	공유	
156	중화동	76-1	대	30	26	국(기획재정부)					

연번	소재지	지번	지목	면적		토지소유자		관계인			비고
				지적 (㎡)	편입 (㎡)	성명	주소	성명	주소	권리 관계	
157	중화동	76-2	도로	122	61	국(건설교통부)					
158	중화동	76-4	대	237	8	박준선	전라남도 여수시 여서동5길 8(여서동)				기정
	중화동	76-7	대	8	8	여수시					변경
159	중화동	77-1	전	1590	1583	여수시					
160	중화동	77-2	도로	86	86	곽고운	여수시 중화동 688	여수시		공유	기정
	중화동	77-2	도로	86	86	여수시					변경
161	중화동	78-1	전	476	476	여수시					
162	중화동	78-2	전	162	162	여수시					
163	중화동	78-3	도로	334	334	여수시					
164	중화동	79	대	33	33	김상옥	여수시 동정 293				
165	중화동	80	공원	371	371	국(기획재정부)					
166	중화동	82	전	268	268	신형철	경기도고양시일산서구 대화동2213성저마을 403-701				기정
	중화동	82	전	268	268	여수시					변경
167	중화동	83	대	248	248	한국불교태고종자산관음사	여수시 중화동 83				
168	중화동	84-2	임야	410	410	한국불교태고종자산관음사	여수시 중화동 83				
169	중화동	87-1	전	641	641	여수시					
170	중화동	87-2	도로	102	102	여수시					
171	중화동	88-1	전	99	99	여수시					
172	중화동	88-2	도로	311	311	여수시					
173	중화동	88-3	대	526	526	김인곤	여수시 중화동 88	여수시		공유	기정
	중화동	88-3	대	526	526	여수시					변경
174	중화동	89	대	165	165	최봉규	여수시 중화동 90	조철호	여수시 중화동 89	공유	
								서권명	여수시 중화2길 29	공유	
175	중화동	90-1	전	519	519	김효만	여수시 중앙동 114	서권명	여수시 중화2길 29	공유	
								서병완	여천군 삼일면 중흥리 1070	공유	기정
								서연자	곡성군 석곡면 능파리 353	공유	
								김재엽	여수시 중화동 89	공유	
	중화동	90-1	전	519	519	여수시					변경
176	중화동	90-2	도로	1904	1904	여수시					
177	중화동	95-1	공원	33	33	국(기획재정부)					
178	중화동	95-2	도로	126	126	국(건설교통부)					
179	중화동	96-1	전	605	605	여수시					
180	중화동	96-2	도로	231	231	여수시					
181	중화동	96-3	전	36	36	여수시					
182	중화동	102-2	전	526	526	여수시					
183	중화동	103-1	도로	17	17	여수시					
184	중화동	104	전	1098	1098	여수시					

연 번	소재지	지번	지목	면적		토지소유자		관계인			비고
				지적 (㎡)	편입 (㎡)	성 명	주 소	성 명	주소	권리 관계	
185	중화동	105-1	전	13	13	여수시					
186	중화동	110	공원	13	13	국(기획재정부)					
187	중화동	117	전	271	271	최쌍동					
188	중화동	118	도로	10	10	최쌍동					
189	중화동	121	전	985	985	여수시					
190	중화동	122	전	152	152	여수시					
191	중화동	123	전	390	390	여수해상케이블카주식회사	전라남도 여수시 돌산읍 돌산로 3600-1	한국산업은행	서울 영등포구 은행로 14(여의도동) 여수지점	근저당권	
192	중화동	124	전	545	545	여수시					
193	중화동	125	전	182	182	여수시					
194	중화동	129	전	364	364	이성광	여수시 동정 717				
195	중화동	136-2	전	139	139	이근엽	여수시 관문동 293				기정
	중화동	136-2	전	139	139	여수시					변경
196	중화동	138	임야	902	902	김창현	경기 고양시 일산구 마두동 821-1 정발마을103동202호				기정
	중화동	138	임야	902	902	여수시					변경
197	중화동	140-1	묘지	169	169	박소암	여수시 중화동 330				
198	중화동	141	묘지	238	238	여수시					
199	중화동	150	전	132	132	여수시					
200	중화동	155	공원	205	205	국(기획재정부)					
201	중화동	164	전	112	112	박인두	여수시 동정 47				
202	중화동	174	묘지	417	417	여수시					
203	중화동	177	전	119	119	국(기획재정부)					
204	중화동	178	전	99	99	국(기획재정부)					
205	중화동	182	전	456	456	여수시					
206	중화동	183	전	965	965	여수시					
207	중화동	184	전	69	69	여수시					
208	중화동	185	전	324	324	여수시					
209	중화동	186	묘지	129	129	정진양					
210	중화동	189	전	76	76	박경숙	여수시 공화동 269				
211	중화동	190	도로	3295	3295	여수시					
212	중화동	191	공원	2099	2099	여수시					
213	중화동	196	도로	169	169	국(국토해양부)					
214	중화동	198	전	199	199	여수시					
215	중화동	200	도로	747	747	국(국토해양부)					
216	중화동	202	전	483	483	여수시					
217	중화동	203	임야	374	374	여수시					
218	중화동	204	묘지	178	178	국(국토해양부)					

연 번	소재지	지번	지목	면적		토지소유자		관계인			비고
				지적 (㎡)	편입 (㎡)	성 명	주 소	성 명	주소	권리 관계	
219	종화동	205	전	30	30	여수시					
220	종화동	206	도로	76	76	국(국토해양부)					
221	종화동	217	도로	1956	983	여수시					
222	종화동	220	도로	255	255	국(국토해양부)					
223	종화동	221	전	29	29	여수시					
224	종화동	222	도로	26	26	국(국토해양부)					
225	종화동	224	전	1028	1028	여수시					
226	종화동	226	전	122	122	강혜자	광주광역시서구화정동 1193대주아파트101-406				기정
	종화동	226	전	122	122	여수시					변경
227	종화동	227	전	83	83	채순덕	여수시 신월로 686, 101동 1505호 (국동,대주아파트)				기정
	종화동	227	전	83	83	여수시					변경
228	종화동	228	전	254	254	강혜자	광주광역시서구화정동 1193대주아파트101-406				기정
	종화동	228	전	254	254	여수시					변경
229	종화동	229-2	전	190	190	김귀룡	전라남도 순천시 팔마5길 35(연향동)				기정
	종화동	229-2	전	190	190	여수시					변경
230	종화동	230	전	813	813	장운자	여수시 공화동 610				기정
	종화동	230	전	813	813	여수시					변경
231	종화동	231	임야	324	324	김상호	서울 동작구 상도동 239-10 다세대 201	대한가설 산업	경기 여주군 여주읍 점봉리 6-5	가압류	
232	종화동	232	전	985	985	서차준	여수시 종화동 209				기정
	종화동	232	전	985	985	여수시					변경
233	종화동	233	전	208	208	여수시					
234	종화동	234	임야	562	562	여수시					
235	종화동	235	전	2076	2076	최철동	여수시 종화동 277				기정
	종화동	235	전	2076	2076	여수시					변경
236	종화동	236	전	1422	1422	여수시					
237	종화동	237	전	770	770	여수시					
238	종화동	239	전	403	403	여수시					
239	종화동	240	전	588	588	여수시					
240	종화동	241	전	502	502	여수시					
241	종화동	242	전	602	602	여수시					
242	종화동	243	임야	2106	2106	여수시					
243	종화동	244	전	727	727	여수시					
244	종화동	245	임야	668	668	여수시					
245	종화동	246	임야	2263	2263	여수시					
246	종화동	246-1 1	도로	1014	1	여수시					
247	종화동	246-1 2	도로	351	349	국(기획재정부)					
248	종화동	247	전	152	152	여수시					

연 번	소재지	지번	지목	면적		토지소유자		관계인			비고
				지적 (㎡)	편입 (㎡)	성 명	주 소	성 명	주소	권리 관계	
249	중화동	248	임야	596	596	김경환	여주시 둔덕동 648 한려주공아파트 112-1305				기정
	중화동	248	임야	596	596	여수시					변경
250	중화동	249	임야	335	335	여수시					
251	중화동	250	전	301	301	정소암우	여수시 동정 49				
252	중화동	251	전	728	728	여수시					
253	중화동	252	전	275	275	국(기획재 정부)					
254	중화동	255	전	13	13	김석만	여수시 중화동 444				
255	중화동	256	임야	20	20	서영순	전라남도 여수시 국동12길 54 (국동)	서정자	전라남도 순천시 별량면 송천2길 47	공유	기정
	중화동	256	임야	20	20	여수시					변경
256	중화동	260	전	36	36	여수시					
257	중화동	261	전	21	21	여수시					
258	중화동	262	전	145	145	여수시					
259	중화동	263	전	172	172	김형선					
260	중화동	264	임야	371	371	여수시					
261	중화동	265	전	167	167	정찬우	여수시 중화동 68				
262	중화동	265-1	전	61	61	여수시					
263	중화동	266	임야	397	397	국(기획재 정부)					
264	중화동	268	전	238	238	정규옥	여수시 문수북5길16, 204동606호 (문수동,문수그린아파트 )				기정
	중화동	268	전	238	238	여수시					변경
265	중화동	269	임야	413	413	여수시					
266	중화동	270	전	807	807	고근홍	여수시 수정동 125				
267	중화동	271	임야	570	570	여수시					
268	중화동	271-4	임야	479	479	여수시					
269	중화동	272	도로	12587	7734	여수시					
270	중화동	275	임야	599	599	국(기획재 정부)					
271	중화동	276	임야	714	708	김창석	영광군 영광읍 무령리 180-2	종고 새마을금고	여수시 이순신광장로 215(중화동)	근저 당권	
272	중화동	277	전	145	120	최광명	전라남도여수시여서동 245-14				기정
	중화동	277-5	전	120	120	여수시					변경
273	중화동	277-4	전	98	98	최광명	전라남도 여수시 여서동4길 15(여서동)				기정
	중화동	277-4	전	98	98	여수시					변경
274	중화동	279	전	43	9	이창섭	여수시 중화동 296				기정
	중화동	279-2 2	전	9	9	여수시					변경
275	중화동	280-3	전	3	3	김귀룡	전라남도 순천시 팔마5길 35 (연향동)				기정
	중화동	280-3	전	3	3	여수시					변경
276	중화동	282-2	전	55	54	주식회사 효신개발	전라남도순천시조례1길 5 지하1층(조례동)				기정
	중화동	282-2	전	55	54	여수시					변경
277	중화동	319	도로	949	24	여수시					
278	중화동	627	임야	231	231	김승관	경북김천시신음동847-2 금류아파트1동406호				

연번	소재지	지번	지목	면적		토지소유자		관계인			비고
				지적 (㎡)	편입 (㎡)	성명	주소	성명	주소	권리관계	
279	종화동	628	임야	413	413	박평언	여수시 동정 65				
280	종화동	642	임야	383	383	여수시					
281	종화동	643	전	612	612	여수시					
282	종화동	644	전	264	264	여수시					
283	종화동	645	묘지	162	162	안동권씨 추밀공파 여수오천 문중	전라남도 여수시 오천2길 52-1(오천동)				
284	종화동	646	전	5368	5368	총무정	여수시 종화동 677				
285	종화동	647	임야	579	579	김계숙	전라남도 순천시 연향1로55 107동901호 (연향동부영아파트)				
286	종화동	649	전	972	972	여수시					
287	종화동	650-1	전	676	676	정채주	전라남도 여수시 관문서1길 7-5(관문동)	농협은행주식 회사	서울 중구 통일로 120(충정로1가) (신여수지점)	근저당권, 지상권	
288	종화동	651	전	2023	1251	김경숙	여수시 소호5길 39, 305동 404호 (소호동,주은금호아파트)	박성현	여수시 소호5길 39,305동 1404호(소호동,주은금호아파 트)	공유	기정
							박선우	여수시 소호5길 39,305동 1404호(소호동,주은금호아파 트)	공유		
	종화동	651-2	전	1251	1251	여수시					변경
289	종화동	675	전	1934	1,826	임이성	전라남도 여수시 서교8길 6(서교동)				기정
	종화동	675-1	전	1,839	1,839	임이성	전라남도 여수시 서교8길 6(서교동)				변경
290	종화동	676	전	456	456	임이성	전라남도 여수시 서교8길 6(서교동)				
291	종화동	677	대	1805	1805	총무정	여수시 종화동 677				
292	종화동	678	묘지	129	129	안동권씨 추밀공파 여수오천 문중	전라남도 여수시 오천2길 52-1(오천동)				
293	종화동	680	전	1907	1907	권오철	여수시 종화동 753	여수시		공유	기정
	종화동	680	전	1907	1907	여수시					변경
294	종화동	684-3	전	10	10	여수시					
295	종화동	686	전	1180	1180	여수시		대한불교조계 종 제21교구 본사 송광사	승주군 송광면 신평리 12	공유	
296	종화동	686-1	구거	734	254	국(기획재 정부)					
297	종화동	687	전	142	142	임춘자	광주시 양림동 289-48				
298	종화동	688-1	대	232	206	대한불교 조계종제2 1교구 본사송광 사	승주군 송광면 신평리 12				
299	종화동	688-3	대	112	22	임이순	여수시 오림동 363	종고새마을금 고	여수시 종화동 1021-1	근저당권	
300	종화동	688-5	대	74	54	곽고운	전라남도 여수시 종화2길 20-2(종화동)				
301	종화동	688-6	대	87	87	대한불교 조계종 송광사	전라남도 순천시 송광면 신평리 12				
302	종화동	689	종교 용지	625	625	대한불교 조계종 제21교구 본사 송광사	승주군 송광면 신평리 12				

연 번	소재지	지번	지목	면적		토지소유자		관계인			비고
				지적 (㎡)	편입 (㎡)	성 명	주 소	성 명	주소	권리 관계	
303	중화동	690-3	전	592	496	대한불교 조계종 제21교구 본사 송광사	승주군 송광면 신평리 12	곽고운	전라남도 여수시 중화2길 20-2(중화동)	공유	
304	중화동	701	임야	754	14	중화동 번영위원 회	전라남도여수시중화동 701				
305	중화동	701-5	임야	1863	1863	여수시					
306	중화동	702	대	89	88	박희삼	여수시 여서로 304, 107동 301호 (여서동,경남아파트)				기정
	중화동	702-1	대	88	88	여수시					변경
307	중화동	705	대	37	3	여수시					
308	중화동	709	대	50	2	이용훈	서울특별시 성북구 송인로2길61 116동2101호 (길음동등부센트레빌 아파트)				
309	중화동	822-1 3	답	165	165	여수시					
310	중화동	822-1 4	답	598	276	여수시					
311	중화동	824-1	전	268	268	여수시					
312	중화동	824-2	전	228	228	여수시					
313	중화동	825	전	456	338	이상표	소호동351한화석유화학 사택아파트에이동209호				기정
	중화동	825-1	전	338	338	여수시					변경
314	중화동	826	전	228	35	이상표	소호동351한화석유화학 사택아파트에이동209호				기정
	중화동	826-1	전	35	35	여수시					변경
315	중화동	1020	도로	11833	680	국(국토교 통부)					

○ 지장물조사(변경없음)

연번	토지위치	물건의 종류	구조및규격	단위	수량	소유자		이해 관계인	비고
						성 명	주 소		
1	수정동 33	감나무		6	주	황윤례	전라남도 여수시 웅천남4로 17, 포레나 B동 1903호(웅천동, 포레나 여수웅천 디 아일랜드)		
		매실나무		9	주				
		밤나무		5	주				
2	종화동 8	분묘	-	개소	4	김기언	여수시 종화동 301		
3	종화동 117	수목	동백나무	주	47	최쌍동			
4	종화동 129	분묘	-		1	이성광	여수시 동정 717		
		수목	동백나무	주	5				
5	종화동 138	분묘	-	개소	1	김창현	경기도양시일산구마두동 821-1정발마을103동202호		
		상석	-	개소	1				
		비석	-	개소	2				
		수목	측백나무	주	13				
6	종화동 646	수목	감나무	주	6	충무정	여수시 종화동 6*7		
7	종화동 660-1	건물	석면스레트	m <sup>2</sup>	38	정채주	전라남도 여수시 관문서1길 *-5 (관문동)		
8	종화동 675	건물	석면스레트	m <sup>2</sup>	34	임이성	전라남도 여수시 서교*길 6 (서교동)		
		건물	철제스레트	m <sup>2</sup>	51.8				
		건물	석면스레트	m <sup>2</sup>	36.5				
9	종화동 676	창고	판넬	m <sup>2</sup>	4	임이성	전라남도 여수시 서교*길 6 (서교동)		
		물탱크	1.0 ton	개소	1				
10	종화동 677	건물	콘크리트 슬래브	m <sup>2</sup>	100.2	충무정	여수시 종화동 677		
		건물	기와/철콘	m <sup>2</sup>	139				
		건물	콘크리트 슬래브	m <sup>2</sup>	202.2				
11	종화동 678	분묘	-	개소	1	안동권씨추밀공파여수오천문중	전라남도 여수시 오천2길 52-1(오천동)		
12	종화동 680	수목	감나무	주	20	권오철	여수시 종화동 753		
13	종화동 688-3	건물	석면스레트	m <sup>2</sup>	60.4	임이순	여수시 오림동 363		
14	종화동 688-5	건물	석면스레트	m <sup>2</sup>	59	곽고운	전라남도 여수시 종화2길 20-2(종화동)		
		물탱크	1.0 ton	개소	1				
15	종화동 688-6	건물	기와/시멘트블럭	m <sup>2</sup>	63.5	대한불교 조계종 송광사	전라남도 순천시 송광면 신평리 12		
16	종화동 689	건물	기와/시멘트블럭	m <sup>2</sup>	154.4	제21교구 본사 송광사	승주군 송광면 신평리 12		
		건물	기와/목재	m <sup>2</sup>	29				
		건물	기와/목재	m <sup>2</sup>	22.5				
17	종화동 690-3	건물	철제스레트	m <sup>2</sup>	91.8	대한불교 조계종 제21교구 본사 송광사	승주군 송광면 신평리 12		
		수목	매실나무	개소	1				
		수목	회양목	m <sup>2</sup>	20				
18	수정동 49	석축조성용 석물		식	1	진동인	여수시 장군산길 81(오림동)		

## 여수 도시관리계획(도로) 결정 변경 및 지형도면 고시

여수 도시관리계획(도로) 결정 변경에 대하여 「국토의 계획 및 이용에 관한 법률」 제30조, 제32조, 같은 법률 시행령 제25조, 제27조, 「토지이용규제기본법」 제8조 및 「전라남도 사무위임 조례」 제2조에 따라 고시하고 일반인 및 이해관계인에게 보입니다.

2025. 3. 27.

### 여 수 시 장

1. 도시관리계획 결정 변경 조서

가. 도로 결정 변경 조서

구분	규모				기능	연장 (m)	기점	종점	사용 형태	주요 경과지	최초 결정일	비고
	등급	류별	번호	폭원 (m)								
기정	중로	1	77	20	보조간선도로	19,737	이천리739도	자연취락지구113장수리 1370-10도	일반도로		여고-67 09.05.13.	
변경	중로	1	77	20	보조간선도로	19,737	이천리739도	자연취락지구113장수리 1370-10도	일반도로		여고-67 09.05.13.	
기정	중로	1	123	20	주간선도로	12,807	소로1-182 현천리 1021-15전	여수시경계 상봉리 산65-3도	일반도로		여고-252 22.07.07.	
변경	중로	1	123	20	주간선도로	12,807	소로1-182 현천리 1021-15전	여수시경계 상봉리 산65-3도	일반도로		여고-252 22.07.07.	
폐지	소로	1	123	10	국지도로	386	대2-7 사곡리 922-1도	자연취락지구16반월리 508-1대	일반도로		여고-193 06.12.27	
기정	소로	3	1214	6	국지도로	385	울림리 3대	울림리 58-12도	일반도로		여고-252 22.07.07.	
변경	소로	3	1214	6	국지도로	421	울림리 2-7도	울림리 58-12도	일반도로		여고-252 22.07.07.	

나. 도로 결정 변경 사유서

변경전 도로명	변경후 도로명	변경내용	변경사유
중로 1-77	중로 1-77	· 중로 1-77호선 노선 변경	· 2025년 도시관리계획 재정비 시 면적산정 착오로 접도구역까지 결정된 노선을 도로구역으로 선형 변경
중로 1-123	중로 1-123	· 중로 1-123호선 노선 변경	· 도로구역 결정 변경(2022. 1. 6.)사항 반영에 따른 도로 선형 변경
소로 1-123	-	· 소로 1-123호선 폐지	· 도시계획시설 실효전까지 집행이 어려운 장기미집행 도시계획시설 폐지
소로 3-1214	소로 3-1214	· 소로 3-1214 노선 변경 - 기정 385m - 변경 421m (증 36m)	· 2025년 도시관리계획 재정비 시 결정된 도로로 마을 가옥 관통 등의 불합리를 해소하기 위한 도로 노선 변경

2. 여수 도시관리계획(도로) 결정 변경 도면: 게재 생략

3. 관계 도서는 여수시청 도시계획과(☎ 061-659-4011)에 비치하고 일반인에게 보입니다.

## 주택건설 사업계획 변경승인(3차) 고시

여수시 신기동 3번지 외 32필지의 주택건설 사업계획 변경승인(3차) 신청에 대하여 「주택법」 제15조에 따라 사업계획 변경승인하고 다음과 같이 고시합니다.

2025. 3. 26.

### 여 수 시 장

#### ■ 주택건설사업계획 변경 승인(3차) 사항

1. 사 업 명 : 여수 신기주공 지역주택조합 아파트 신축공사
2. 사업주체 : 신기주공지역주택조합 조합장 김민곤 외 1개사
3. 사업위치 : 여수시 신기동 3번지 외 32필지
4. 사업개요
  - 가. 대지면적 : 65,051.50m<sup>2</sup>
  - 나. 건축면적 : 12,658.09m<sup>2</sup>
  - 다. 연 면 적 : 230,881.65m<sup>2</sup>
  - 라. 규 모 : 지하 4층/지상 28층, 공동주택 15개동, 1,365세대
5. 사업기간 : 2022. 6. 30. ~ 2027. 3. 15.
6. 주택법 제19조 제1항 규정에 따른 의제사항  
- 「건축법」 제11조에 따른 건축허가
7. 관계서류를 열람하고자 하시는 분은 여수시 허가민원과(☎659-4098)에서 열람하시기 바랍니다.

## 도로명주소 부여·폐지 고시

「도로명주소법」 제11조 및 제12조에 따라 건물 등에 부여·폐지한 도로명주소를 같은 법 시행령 제26조 및 시행규칙 제23조에 따라 다음과 같이 고시합니다.

2025. 3. 26.

여 수 시 장 (인)

### 1. 도로명주소(부여·폐지) 내용

업무구분	종전주소	도로명주소	도로명주소고시일	이동사유	도로명고시일	부여사유	비고
별 지 기 재							

※ 고시내용 및 기타 자세한 사항은 중부민원출장소 주소정보팀(☎061-659-3355 ~ 3357)에 문의 또는 도로명주소안내시스템(www.juso.go.kr)에서 열람하시기 바랍니다.

### 2. 도로명주소 사용 및 공부상 주소전환

- 도로명주소는 고시일 이후 도로명주소법 제19조제1항에 따라 공법관계에 있어서 주소로 사용됩니다.
- 공공기관에서 비치·관리하고 있는 각종 공부상 주소(소재지)는 해당기관에서 도로명주소로 변경합니다.

### 3. 도로명주소 변경 등

- 도로명 또는 건물번호의 변경은 도로명주소법 시행령 제15조 및 제26조에서 정한 절차에 따라 신청할 수 있습니다.
- 도로명은 도로명주소법 시행령 제18조제3항에 따라 당해 도로명이 고시된 날부터 3년이 지난 후에 변경할 수 있습니다.

### 4. 참고사항

- 공동주택의 경우 종전주소의 공동주택명, 동·호와 도로명주소의 상세주소는 공법관계의 각종 공부상 기재된 주소로 한다.

## 도로명주소 부여·폐지 고시 조서

업무구분	종전주소 (지번)	도로명주소	도로명주소고시일	이동사유	도로명고시일	도로명부여사유	비고
건물번호부여	전라남도 여수시 웅천동 1865-1	전라남도 여수시 웅천중앙로 106 (웅천동)	20250326		20110209	지역 및 위치예측성 고려	웅천국민체육센터
건물번호폐지	전라남도 여수시 소정길 5 (오림동)		20250325	건축물 멸실	20091013	지역 및 위치예측성 고려	
건물번호부여	전라남도 여수시 오림동 480-1	전라남도 여수시 소정길 5 (오림동)	20250326		20091013	지역 및 위치예측성 고려	
건물번호분할	전라남도 여수시 소라면 의곡길 411	전라남도 여수시 소라면 의곡길 409	20250326		20091013	원 자연마을 지명 사용	
건물번호분할	전라남도 여수시 소라면 의곡길 411	전라남도 여수시 소라면 의곡길 411	20110729		20091013	원 자연마을 지명 사용	
건물번호부여	전라남도 여수시 신월동 87-1, 34-6, 34-7, 87-2, 1802-1	전라남도 여수시 신월1길 28-2 (신월동)	20250326		20091013	지역 및 위치예측성 고려	
건물번호부여	전라남도 여수시 소라면 복산리 552-1	전라남도 여수시 소라면 조산로 57-18	20250326		20091013	도로가 지나는 지역명 고려	
건물번호폐지	전라남도 여수시 오산길 24 (해산동)		20250320	건축물멸실	20091013	지역 및 위치예측성 고려	
건물번호부여	전라남도 여수시 해산동 213-2	전라남도 여수시 오산길 24 (해산동)	20250326		20091013	지역 및 위치예측성 고려	

## 장지항 어촌뉴딜 선도사업 공간환경 마스터플랜(변경) 고시

우리 시에서 추진하고 있는 '장지항 어촌뉴딜 선도사업'에 대해 『어촌·어항법』 제47조의3(어촌·어항재생사업계획의 수립)에 따라 공간환경 마스터플랜을 수립하고 그 내용을 같은 법 시행령 제42조의5에 따라 다음과 같이 변경 고시합니다.

2025. 3. 28.

### 여 수 시 장

1. 사업의 명칭 : 장지항 어촌뉴딜300 선도사업

2. 사업의 목적

노후도가 높은 장지항 내 어업기반시설 정비를 통한 어업환경 개선과 부족한 문화·복지 인프라 확충으로 장지마을 주민들의 삶의 질을 제고하고, 유희 공간 재생 및 여건변화 대응으로 지역활성화 도모

3. 사업비 소요액 : 13,307백만원(국비 9,314.9, 지방비 3,992.1) / 자부담 11백만원\*

\* 여객선대합실 신축 자부담

예비계획 총사업비	마스터플랜 총사업비	추가 반영액	비 고
7,780백만원	13,307백만원	5,527백만원	

4. 사업의 내용 및 구역

1) 사업의 내용

- 공통사업 : 방파제 확장, 부잔교 설치, 안전시설 설치(구항), 물양장 포장 정비, 인양기 설치, 공동작업장 조성, 어항준설
- 특화사업 : 장지마을 커뮤니티센터 조성, 장지노인회관 리모델링, 주민 휴게 쉼터 조성, 마을산책로 조성, 장지공유센터(누구나 다) 조성, 장지

바다 프롬나드 조성, 여객선대합실 신축, 범죄예방 컨설팅

- S/W사업 : 역량강화(마을경영관리 컨설팅, 경관협정 컨설팅, 지역특성화 홍보 마케팅, 농수산물 명품화 컨설팅, 장지항 뉴딜 주민대학, 건강관리 교육, 장지문화관광기반 조성, 카페운영관리 컨설팅), 고용창출(사무장 운영), 지역협의체 운영

2) 사업의 구역 : 전라남도 여수시 남면 심장리 92-2번지 일원(장지항)

5. 사업예정기간 : 2021년 ~ 2025년(5년간)

## 6. 사업의 효과

어업기반시설 확충 및 정주환경 개선을 통해 장지마을 주민들의 삶의 질을 제고하고, 마을 내 유희자원 및 잠재자원의 활용과 여건변화에 대응함으로써 장지마을 지역경제 활성화를 도모하며, 공동체 활성화를 통해 장지마을 지속 가능성 확보

7. 사업시행자 : 여수시장(위탁시행자 : 한국어촌어항공단)

8. 수용 또는 사용대상 토지 등의 명세서(변경) : 붙임조서 참조

## 9. 기 타

공간환경 마스터플랜은 여수시청 섬발전지원과(☎061-659-2287)와 한국어촌어항공단 서남해지사(☎070-8896-7726) 비치되어 있어 상시 열람이 가능하며 그 내용은 시행과정에서 변경이 있을 수 있음

# 1 수용 또는 사용할 토지 등의 명세서(변경)

번호	토지소재지				지목	면적(m <sup>2</sup> )		소유권		소유권 외의 권리의 명세			비고
	시·군	읍·면	리	지번		공부 면적	편입 면적	성명	주소	성명	주소	권리의 명세	
1	여수시	남면	심장리	143-3	도	1,545	100	국 (건설교통부)	-	-	-	-	안전시설 설치 (구항)
2	여수시	남면	심장리	143-6	체	445	92	국 (해양수산부)	-	-	-	-	
3	여수시	남면	심장리	312-1	잡	344	210	국 (해양수산부)	-	-	-	-	물양장 포장 정비
4	여수시	남면	심장리	143-7	잡	981	390	국 (기획재정부)	-	-	-	-	공동작업장 조성
5	여수시	남면	심장리	143-8	잡	235	164	시 (여수시)	-	-	-	-	
6	여수시	남면	심장리	93-2	대	605	550	마을 (장지새마을회)	-	-	-	-	장지마을 커뮤니티센 터 조성
7	여수시	남면	심장리	105	대	182	60	마을 (장지새마을회)	-	-	-	-	장지노인회 관 리모델링
8	여수시	남면	심장리	146-1	대	552	136	국 (기획재정부)	-	-	-	-	주민 휴게쉼터 조성 (송구지정 원 조성)
9	여수시	남면	심장리	146-2	대	552	14	국 (기획재정부)	-	-	-	-	
10	여수시	남면	심장리	144	대	549	223	김*진	전라남도 여수시 동정 11**	-	-	-	
11	여수시	남면	심장리	143-3	도	1,545	17	국 (건설교통부)	-	-	-	-	

번호	토지소재지				지목	면적(m <sup>2</sup> )		소유권		소유권 외의 권리의 명세			비고
	시·군	읍·면	리	지번		공부 면적	편입 면적	성명	주소	성명	주소	권리의 명세	
12	여주시	남면	심장리	143-7	잡	981	300	국 (기획재 정부)	-	-	-	-	마을 산책로 조성 (조망쉼터/ 통안 해넘이쉼터 )
13	여주시	남면	심장리	160-3	대	208	208	마을 (장지 어촌계)	-	-	-	-	
14	여주시	남면	심장리	160-6	임	3,663	15	이*기	전라남도 여주시 선원동 1256, 20*동 40*호	-	-	-	
15	여주시	남면	심장리	177-1	임	5,103	210	김*호	경기도 평택시 칠원동 499, 10*동 110*호	-	-	-	
16	여주시	남면	심장리	37	학	4,617	4,580	마을 (장지 새마을회)	-	-	-	-	
17	여주시	남면	심장리	36	전	506	360	이*문	-	-	-	-	장지공유센 터(누구나 다) 조성
18	여주시	남면	심장리	35	대	179	92	이*완	-	-	-	-	
19	여주시	남면	심장리	92-3	체	750	5	국 (해양수 산부)	-	-	-	-	장지바다 프롬나드 조성
20	여주시	남면	심장리	87-2	도	953	166	시 (여주시)	-	-	-	-	
21	여주시	남면	심장리	92-2	잡	1,042	933	국 (해양수 산부)	-	-	-	-	
22	여주시	남면	심장리	92-2	잡	1,042	600	국 (해양수 산부)	-	-	-	-	여객선 대합실 신축

여수시 고시 제2025 - 172호

## 공유수면 점용·사용 승인 고시

「공유수면 관리 및 매립에 관한 법률」 제10조 규정에 따라 공유수면 점용·사용 승인을 고시합니다.

승인번호 (승인일)	점용·사용 장소	점용·사용 목적	점용·사용 면적(㎡)	점용·사용 기간	피 승인 자	
					성 명	주 소
2025-008 (25. 3. 31.)	여수시 신덕동 1-1번지 일원 ~ 여수-남해간 해상경계선	남해서면~ 여수신덕 국도건설공사	84,368 (영구:84,083 임시:285)	영구'25. 3. 31. ~ '55. 3. 30. 임시 '25. 3. 31. ~ '30. 3. 30.	부산지방국 토관리청장	부산광역시 동구 초량중로67 (초량동)

2025. 3. 31.

여 수 시 장

## 주택건설 사업계획 변경승인 고시

여수시 국동 521번지 외 5필지의 주택건설 사업계획 변경승인 신청에 대하여 「주택법」 제15조에 따라 사업계획 변경승인하고 다음과 같이 고시합니다.

2025. 3. 31.

### 여 수 시 장

#### ■ 주택건설사업계획 변경승인 사항

1. 사 업 명 : 국동오션뷰지역주택조합

2. 사업주체

- 국동오션뷰지역주택조합 김영유/전라남도 여수시 공화남4길 20, 2층

- 국제미소래(주) 대표 김대식/전라남도 담양군 대전면 행정길 1-24, 102호

3. 사업위치 : 전라남도 여수시 국동 521,521-1,522-4,19-9,534-1,522-1번지

4. 사업개요

가. 사업면적 : 3,011㎡

나. 건축면적 : 1,022.1088㎡(건폐율 : 33.95%)

다. 연 면 적 : 9,840.9125㎡(용적률 : 243.67%)

라. 규 모 : 아파트 1개동(지하1/지상19층) 및 부속동 7개동

마. 세 대 수 : 70세대(76㎡형 36, 69㎡형 34)

5. 사업기간 : 2024. 4. 8.~ 2027. 5. 10.

6. 관계서류를 열람하고자 하시는 분은 여수시 허가과(☎659-4108)에서 열람  
하시기 바랍니다.

## 보상계획 열람 공고

[154kV 여수TP-화치 기설송전선로 권원확보사업<1차>]

「산업통상자원부 고시 제2024-098호(2024.6.20.)」로 승인 고시된 전원개발사업 실시계획에 따라 「154kV 여수TP-화치 기설송전선로 권원확보사업<1차>」에 편입된 토지 등에 대하여 『공익사업을 위한 토지 등의 취득 및 보상에 관한 법령』 제15조 및 전원개발촉진법 시행령 제17조의 규정에 의거 다음과 같이 보상계획을 공고하오니 토지 소유자 및 관계인은 열람기간 내 열람하시고 이의가 있을 경우 서면으로 제출하여 주시기 바랍니다.

2025년 3월 27일

## 여 수 시 장

### 1. 사업의 개요

- 가. 사업의 명칭 : 154kV 여수TP-화치 기설송전선로 권원확보사업<1차>
- 나. 사업의 목적 : 154kV 여수TP-화치 기설송전선로가 경과하는 송전선 경과토지 및 철탑부지 중, 미보상 토지의 지상 또는 공중 공간에 대한 손실을 보상하고, 해당 전력설비의 유지 및 보수를 위한 사용 권원을 취득하여 전력의 안정적 공급에 목적이 있음.
- 다. 사업의 내용 : 송전선로 10.2km, 6필지의 미보상 토지 보상
- 라. 사업구역의 위치 : 전라남도 여수시 일원
- 마. 사업 시행기간 : 2023. 1. ~ 2025. 12(36개월)

### 2. 보상대상 토지 내역 : 붙임 참조

### 3. 보상 시기, 방법 및 절차

- 가. 보상시기 : 추후 감정평가회사 2~3개 기관에서 평가하여 개별통지
  - 나. 보상방법 : 보상액은 『공익사업을 위한 토지 등의 취득 및 보상에 관한 법률 제68조』의 규정에 의거 2~3개 이상의 감정평가업자가 평가한 평가금액의 산술평균치로 보상합니다.
  - 다. 보상절차 : 보상계획 및 열람공고 → 감정평가 및 보상금 산정 → 보상협의 요청  
→ 보상계약 체결 → 구분지상권 또는 지상권 설정 및 보상금 지급
- ※ 협의 불성립 시: 중앙토지수용위원회의 재결 승인을 받아 사용재결 → 보상금 공탁처리

### 4. 보상계획 열람 및 이의신청에 관한사항

- 가. 열람기간 : 2025. 3. 27. ~ 4. 11.(14일 이상)
- 나. 열람장소 : 해당 시·군·구(홈페이지 고시/공고 란에서 확인 가능)

- 한국전력공사 광주전남본부 전력관리처 지역협력부 권원확보팀(2층)  
(위치 : 광주광역시 서구 상무대로 1104(농성동) ☎ : 062-260-5720)

- 전라남도 여수시 신산업에너지과(061-659-2139)

다. 이의신청 : 열람 장소에 비치된 도서(관보)를 보시고 토지 및 물건조서의 내용에 이의(보상대상 토지의 누락 또는 편입면적 등의 상이할 경우)가 있을 경우는 열람 기간 만료일 이내에 서면으로 사업시행자에게 이의를 제기하실 수 있습니다.

## 5. 기타사항

가. 감정평가업자 추천에 관한사항

- 『공익사업을 위한 토지 등의 취득 및 보상에 관한 법률』 제68조(보상액의 산정) 및 동법 시행령 제28조의 규정에 의거 해당 토지를 관할하는 시·도지사 및 토지 소유자는 대통령령으로 정하는 바에 따라 열람기간 만료일로부터 30일 이내에 사업시행자에게 감정평가업자를 각 1인씩 추천할 수 있습니다.

- 토지 소유자의 추천 방법은 보상대상 토지면적의 2분의 1 이상에 해당하는 토지 소유자와 보상대상 토지의 토지소유자 총수의 과반수의 동의를 받은 사실을 증명하는 서류를 첨부하여 추천하여야 하고, 이 경우 토지 소유자는 감정평가업자 1명에 대해서만 추천하실 수 있습니다.

나. 보상 물건의 내용(편입면적 등)은 열람 장소에 비치된 도서(관보)를 참고하시기 바라오며, 보상 금액 및 계약 체결에 필요한 서류 등 구체적인 사항은 별도 개별통지(안내)합니다.

다. 토지 등의 소유자 및 관계인께 우편통지 하였으나 주소나 거소 불명 등으로 통지를 받지 못한 분 들께서는 별도의 통지 없이 이 공고로 대신합니다.

라. 기타 보상에 관한 문의 사항은 **한국전력공사 광주전남본부 전력관리처 지역협력부 권원확보팀 (2층)(☎ 062-260-5720)**로 문의하시기 바랍니다.

[별첨]

토지 등의 명세(토지)											
번호	소재지	지번	지목	면적(m <sup>2</sup> )		소유자		소유권 이외의 권리			비고
				원면적	편입면적	주소	성명	권리종류	권리자		
									주소	성명	
1	전남 여수시 주삼동	397-1	답	1,121	20	전남 여수시 무선3길 1*, 10*동 50*호	박*석				구분지상권 (상공26-44m)
2	전남 여수시 주삼동	산 138	임	7,965	38	전남 여수시 장성1길 3*, 30*동 100*호	김*수	근저당권	서울 중구 통일로 120	한***** ***** 합	구분지상권 (상공14-31m)
3	전남 여수시 주삼동	산 138-4	임	4,942	20	전남 여수시 장성1길 3*, 30*동 100*호	김*수	근저당권	서울 중구 통일로 120	한***** ***** 합	구분지상권 (상공14-31m)
4	전남 여수시 평여동	산 19	임	1,190	527		나*순				구분지상권 (상공17-35m)
5	전남 여수시 해산동	212	임	397	103	순천군 도사면 인월리	조*** ***재산				구분지상권 (상공9-40m)
6	전남 여수시 화치동	산 174	임	362	17	해산리 303	이*문				구분지상권 (상공15-46m)

## 전기사업(발전사업) 허가취소 청문실시 공시송달 공고

「전기사업법」제9조제1항(전기설비의 설치 및 사업의 개시의무) 규정을 위반한 전기사업자에 대하여 같은 법 제12조제1항(사업허가의 취소 등)에 따라 행정처분(허가취소)을 하고자 「전기사업법」제13조 및 「행정절차법」제21조 규정에 따라 청문실시를 통보하였으나 폐문부재 등의 사유로 우편물 송달이 불가하여 「행정절차법」제14조 제4항에 따라 아래와 같이 공시송달 공고합니다.

2025년 3월 26일

### 여 수 시 장

1. 공고기간: 2025. 3. 26.(수) ~ 4. 14.(월)
2. 예정된 처분의 제목 : 전기사업(발전사업) 허가 취소
3. 청문대상: 청산리내청새마을회 태양광 외 1개소(붙임)
4. 처분의 원인이 된 사실: 사업준비기간 경과에 따른 사업 취소
5. 처분하고자 하는 내용: 전기사업(태양광발전) 허가 취소
6. 법적근거: 「전기사업법」제12조제1항제2호 및 같은 법 제13조
7. 청문 및 의견 제출
  - 가. 청문일시 : 2025. 4. 22.(화) 14:20, 15:40
  - 나. 청문장소 : 여수시청 무료법률상담실(민원실 옆)
  - 다. 청문대상 : 본인 또는 대리인(대리인의 경우 신분증 및 위임장 지참)
  - 라. 의견진술방법 : 서면 또는 구술
8. 기타사항 : 정당한 사유없이 청문일에 출석하지 아니하거나 의견을 제출하지 않을 시에는 「행정절차법」제27조(의견제출)제4항의 규정에 따

라 의견이 없는 것으로 간주하여 「전기사업법」제12조(사업허가의 취소 등)제1항제2호 규정에 따라 허가 취소 처분함을 알려드립니다. 기타 문의사항은 여수시청 신산업에너지과 신재생에너지팀(☎061-659-2139)으로 전화주시기 바랍니다.

- 붙임 1. 대상자명단 1부.  
2. 의견제출서(서식) 1부.

[붙임1] 대상자 명단

○ 청문일시 : 2025. 4. 22.(화)

허가번호	사업자 상호	신청인	설치장소	청문시간	설비용량 (Kw)	사유
여수2022-27	쓸라포스24호 태양광발전소	이**	전라남도 여수시 화양면 옥적리 588-2	14:20~ 14:40	29.90	폐문부재 등
여수 609	청산리내청새마을회 태양광	주**	전라남도 여수시 울촌면 청대길 140, 청산리2구 내청 경로당	15:40~ 16:00	10.08	폐문부재 등

## 의견제출서

※ 아래의 유의사항을 읽고 작성하시기 바랍니다.

의견제출인	성명	
	주소	전화번호

의견제출 내용	① 예정된 처분의 제목 또는 위반사실 등의 공표의 제목 <b>전기사업(발전사업) 허가취소(전기설비의 설치 및 사업의 개시의무 규정 위반)</b>	
	당사자	성명(명칭)
		주소  (전화번호: )
	의견	
기타		

「행정절차법」 제27조제1항, 제31조제3항 및 제40조의3제4항에 따라 위와 같이 의견을 제출합니다.

2025년    월    일

의견제출인

(서명 또는 인)

홍천군수 귀하

### 유의사항

1. 기재란이 부족한 경우에는 별지를 사용하실 수 있습니다.
2. 증거자료 등을 첨부하실 수 있습니다.
3. 위 의견제출과 관련하여 문서를 받으신 경우에는 문서번호와 일자를 ①란에 함께 기재하여 주시기 바랍니다.

## 전기발전사업 양수인가 공고

「전기사업법」 제10조제1항 및 같은 법 시행규칙 제9조의 규정에 따라 전기사업(태양광발전) 양수를 인가하고, 같은 법 제10조제3항 및 같은 법 시행규칙 제10조의 규정에 따라 아래와 같이 공고합니다.

2025년 3월 27일

### 여 수 시 장

○ 전기사업(태양광) 양수인가 수리 내역

연번	구분	대표자	허가번호	발전소명	발전소 위치	용량 (kW)	비고 (상호변경 등)
1	양도인	허만	여수 2024-93	디엠티3호 태양광발전소	전라남도 여수시 울촌면 여동리 355-3, 건물위	99.54	대명5호 태양광발전소 → 디엠티3호 태양광발전소
	양수인	주식회사 디엠티 대표이사 허만					
2	양도인	허만	여수 2024-94	디엠티4호 태양광발전소	전라남도 여수시 울촌면 여동리 355-3, 건물위	99.54	대명5호 태양광발전소 → 디엠티4호 태양광발전소
	양수인	주식회사 디엠티 대표이사 허만					

끝.

[여수시 공고 제2025 -1099호]

# 건설공사 안전점검 수행기관 지정을 위한 모집 공고

우리 시 관내 건설공사현장에 대하여 투명하고 공정한 안전점검을 수행하고자 「건설기술진흥법」 제62조, 같은 법 시행령 제100조의2, 「건설공사 안전점검 업무수행지침」 제18조에 따라 건설공사 안전점검 수행기관을 지정하기 위하여 다음과 같이 모집 공고 합니다.

2025년 3월 일  
여수시장

1. 공 고 명 : 건설공사 안전점검 수행기관 지정을 위한 모집 공고

## 2. 대상사업 내역

가. 사 업 명 : 우두건강증진형 보건지소 건립공사(건축)

나. 건 축 주 : 여수시(보건행정과)

다. 시 공 자 : 주식회사 수영

라. 감 리 자 : 건축사사무소 기람이엔지

마. 사업개요

1) 위 치 : 여수시 돌산읍 우두리 1117-4, 8번지

2) 대지면적 : 2,984㎡

3) 공사내용

- 제1종근린생활시설(보건지소) 신축 1식

- (지상2층/1동, 연면적 654.57㎡, 철근콘크리트구조)

- 4) 공사기간 : 2025. 1. ~ 2025. 12.
- 5) 공 사 비 : 1,625,714,500원
- 6) 안전점검 비용 : 6,000,000원 (부가세 별도)

바. 허 가 일 : 2025. 1. 16.

### 3. 안전점검 내용(과업내용)

#### 가. 점검종류

- 높이가 2m 이상인 흙막이 지보공 : 정기안전점검 2회
- 높이가 5m 이상인 거푸집 및 동바리 : 정기안전점검 2회

#### 나. 점검시기 : 현장협의

다. 안전점검은 「건설기술진흥법」, 「건설공사 안전관리 업무수행 지침」 등 관계 규정의 점검기준을 따르며, 점검 완료 후 안전점검 결과보고서 작성·제출.

※ 본 과업의 범위는 건설기술진흥법 제62조 및 같은법 시행령 제100조 제1항 1, 3 및 4호, 건설기술진흥법 시행령 제101조의 2에 따른 안전점검으로, 본 공고문에 명시되지 않은 사항은 관계법령에 따라 시행함.

### 4. 신청자격 및 결정방법

가. 신청자격 : 여수시 건설공사 안전점검 수행기관 명부에 등록된 업체

※ 등록명부 공고 : 여수시 공고 제2022-1860호

#### 나. 결정방법

- 1) 「여수시 건설공사 안전점검 수행기관 세부평가 기준」[별표]에 따른 사업수행 능력 및 제안가격을 평가하여 최종평가 평점이 가장 높은 신청자를 선정함. 단 신청업체가 1개사일 경우에는 그 업체를 지정하여 시공사에 통보함.

#### 【최종평가】

평가항목	기 준	심 사 방 법
수행능력	10점	평점=평가점수 X 10%
수행가격	90점	
합 계	100점	

- 2) 당해 안전점검 수행기관의 최고 평가점수가 동일한 경우에는 추첨을 통해 안전점검 수행기관을 지정함.
- 3) 시공자와 지정된 수행기관은 통보일로부터 7일 이내에 계약을 체결하여야 하며, 계약 체결 가격은 지정된 업체의 제안 가격임.

## 5. 신청서 제출일시 및 방법

가. 접수기간 : 2025. 3. 28.(금) 10:00 ~ 4. 2.(수) 16:00

나. 접수방법 : 방문접수

다. 제출서류

- 1) 안전점검 수행기관 지정신청서 1부[서식1]
- 2) 안전점검 수행기관 자기평가서 1부[서식2]
- 3) 안전점검 수행기관 가격제안서[서식3] **※ 부가세 포함 금액**

- 가격제안가 하한률 : 안전점검 비용의 87.745%

※ 수행가격 제안가가 하한률 미만일 경우, 심사대상에서 제외함.

**가격제안 최저가를 참고하여 가격제안서 작성 후 봉투에 넣고  
밀봉한 경계선 부분에 회사 법인 인감을 날인하여 제출 바랍니다.**

4) 서약서 1부[서식4]

6. 개찰일시 : 2025. 4. 4.(금) 개별 통보(우선순위 2개 업체만 통보)

7. 사실확인 서류 제출기간(종합평점 예비 상위 2개 업체에 한함.)

가. 제출기간 : 2025. 4. 9.(수) 16:00까지

나. 제출서류(사실확인 서류)

- 1) 건설기술인 경력증명서 또는 건설기술인 보유증명서 각 1부.
- 2) 안전점검 수행실적 각 1부.(건축공사장 안전점검 실적과 기존건축물 안전점검 실적을 구분하여 제출, 실적증명서 또는 계약서 제출)

- 3) 신용평가 등급 확인서 1부.
- 4) 행정제재 유무 확인서 1부.

※ 제출서류는 모집공고일 이후에 발급 또는 작성된 것 제출.

※ 사실 확인 서류는 [서식 2] 평가항목에 대한 증빙서류를 첨부하여 원본 1부를 아래 내용에 따라 제출하여야 함.

(1) 좌측제본(크기 A4), 견출지로 항목 구분 (2) 색상 : 표지 백색, 간지 색지

## 8. 열람 및 이의신청

가. 기 간 : 2025. 4. 11.(금) 10:00~ 16:00까지

나. 열람방법 : 여수시청 주차차량과 방문 열람을 원칙으로 함.

(대표자 또는 위임장을 제출한 대리인에 한하며, 서류 복사는 불가함.)

다. 이의신청 방법 : 반드시 서면(문서)으로 육하원칙에 의거 구체적으로 작성하여야 함.

## 9. 유의사항

가. 제출된 서류는 일체 반환하지 않으며, 응모서류가 거짓 또는 그 밖의 부정한 방법으로 작성된 것으로 판명된 때에는 안전점검 수행기관 명부에서 제외하고 안전점검 수행기관 지정결정을 취소할 수 있습니다.

나. 세부일정은 추진상황에 따라 다소 변경될 수 있습니다.

다. 제출된 서류에 한하여 평가하며, 제출된 서류의 누락·오기 등으로 인한 불이익은 신청자에게 있고, 수행기관으로 지정되지 아니한 신청자에게는 지정결과를 별도 통보하지 않습니다.

라. 응모서류가 접수된 이후에는 교환 또는 수정이 불가하오니 정확히 작성·제출하여야 하며, 자기평가서 기재 내용과 증빙자료가 상이할 경우 지정권자가 판단하여 평가합니다.

마. 신청서류 및 이의신청에 따른 사실여부 등을 확인하기 위하여 지정신청자에게

증빙자료를 요구(전화)할 수 있으며, 소명 또는 증빙자료를 요구한 후 24시간 이내 제출하지 못할 경우, 해당 항목은 “0” 점 처리합니다.

- 바. 안전점검 수행기관 지정 이후 사업계획변경 등으로 사업비의 증감이 발생한 경우, 지정 당시의 기준에 따라 당사자간 점검비용을 정산하여야 합니다.
- 사. 공고문 상의 안전점검 비용은 공고문에 명시된 과업범위의 안전점검 비용으로 기타 내용은 안전점검 수행기관 지정 이후 관련기준을 고려하여 시공사와 별도 협의하여야 합니다.
- 사. 본 공고문에 명기되지 않은 사항에 대해서는 「건설기술진흥법」 및 「건설공사 안전관리 업무수행 지침」 규정을 우선 적용합니다.
- 아. 기타 자세한 사항은 여수시 보건행정과(☎061-659-4205, 김다훈 주무관)에 문의하여 주시기 바랍니다.

- 붙임 1. 안전점검 수행기관 지정 신청서 1부.  
2. 안전점검 수행기관 세부평가 기준 및 자기평가서 1부  
3. 안전점검 수행기관 가격제안서 1부.  
4. 서약서 1부. 끝.

[서식1]

## 안전점검 수행기관 지정 신청서

※ 색상이 어두운 난은 신청인이 작성하지 아니하며, [ ]에는 해당하는 곳에 √ 표를 합니다.

접수번호	접수일자	
신청인	상호 또는 법인명칭	법인등록번호
	소재지	전화번호
	대표자	생년월일
신청 사업명		
직무분야	건축분야 [ ] 종합분야 [ ]	

「건설기술 진흥법 시행령」 제100조의2조 및 「건설공사 안전관리 업무수행지침」 제18조제7항에 따라 안전점검 수행기관의 지정을 신청합니다.

년    월    일

신청인

(서명 또는 인)

**여 수 시 장 귀 하**

신청인 (대표자) 제출서류	<ol style="list-style-type: none"> <li>1. 안전점검 수행기관 지정 신청서 1부 [서식1]</li> <li>2. 안전점검 수행기관 자기평가서 1부 [서식2]</li> <li>3. 안전점검 수행기관 가격제안서 1부 [서식3]</li> <li>4. 서약서 1부 [서식4]</li> </ol>	수수료  없음
----------------------	---	---------------

[서식2]

## 안전점검 수행기관 세부평가 기준

### 1. 사업수행능력

평가항목	배점범위	세부기준 및 배점			비고								
1. 참여 기술인	50	소 계		50									
		· 특급기술자: 7점 × 인원											
		· 고급기술자: 5점 × 인원											
		· 중급기술자: 3점 × 인원											
		· 초급기술자: 1점 × 인원											
2. 유사용역 수행실적 (최근5년간)	40	소 계		40									
		· 건축공사장 안전점검 수행실적 - 실적당 2점 × 개소		25									
		· 건축물 안전점검 수행실적 - 실적당 1점 × 개소		15									
3. 점검·진단 평가결과	5	· 참여업체가 입찰공고일로부터 최근 1년간 「시설물의 안전 및 유지관리에 관한 특별법」 제18조의 제1항에 따라 시정 또는 부실의 점검·진단 평가결과 처분을 받은 경우 0점 처리		5									
4. 신용도평가 (신용평가등급 확인서)	5	· A- 이상		5									
		· BBB- 이상		4									
		· BB- 이상		3									
		· B- 이상		2									
		· CCC+ 이하		1									
		· 미제출		0									
<b>총 계</b>	<b>100</b>	<table border="1" style="width: 100%; border-collapse: collapse; text-align: center;"> <tr> <th style="width: 15%;">구 분</th> <th style="width: 25%;">1억원 이상</th> <th style="width: 25%;">1억원 미만 5천만원 이상</th> <th style="width: 35%;">5천만원 미만</th> </tr> <tr> <td>배점률</td> <td>30%</td> <td>20%</td> <td>10%</td> </tr> </table>			구 분	1억원 이상	1억원 미만 5천만원 이상	5천만원 미만	배점률	30%	20%	10%	
구 분	1억원 이상	1억원 미만 5천만원 이상	5천만원 미만										
배점률	30%	20%	10%										

1. 보유기술인은 건설기술인 경력증명서 상 **직무분야 건축, 토목 및 안전관리에 한함**(중복 불인정)
2. 유사용역 수행실적은 공고일 기준 최근 5년 이내 건축공사장 정기안전점검, 정밀안전점검, 초기점검 또는 공사재개 전 안전점검을 수행 완료한 실적에 한함(**1개소 현장 2회 실시하더라도 1개소 인정**)

## 2. 수행가격

평가항목	세부기준 및 배점				비고
		1억원 이상	1억원 미만 5천만원 이상	5천만원 미만	
제안가격	· 예정가격 1번째 근접	70	80	90	
	· 예정가격 2번째 근접	65	75	85	
	· 예정가격 3번째 근접	60	70	80	
	· 예정가격 4번째 근접	55	65	75	
	· 예정가격 5번째 근접	50	60	70	
	· 예정가격 6번째 근접	45	55	65	
	· 예정가격 7번째 근접	40	50	60	
	· 예정가격 8번째 근접	35	45	55	
	· 예정가격 9번째 근접	30	40	50	
	· 예정가격 10번째 근접	25	35	45	
	· 예정가격 11번째 근접	20	30	40	
	· 예정가격 12번째 근접	15	25	35	
	· 예정가격 13번째 이하	10	20	30	

1. 예정가격산정은 다음과 같이 한다.
  - 참여업체 수 3개소 이하 : 평균 수행가격 제안가
  - 참여업체 수 4개소 이상 : 평균 수행가격 제안가 (최고, 최저 수행가격은 제외)
2. 예정가격의 근접한 순서는 예정가격과 제안가격 차이의 절대값을 이용하여 산정, **절대값이 같을 경우 제안가격이 낮은 업체에 우선순위 부여.**
3. 최고가와 최저가를 제시한 기관도 평가대상에 포함됨.

## 3. 배점기준

구분	1억원 이상	1억원 미만 5천만원 이상	5천만원 미만	비고
사업수행능력	30점	20점	10점	배점 = 총계 X 배점률
입찰가격	70점	80점	90점	

[서식3]

## 안전점검 수행기관 가격제안서

가격내용	사업명			
	제안가격	금	원정(₩	원정) <b>※부가세포함</b>
신청자	상호 또는 법인명칭		법인등록번호	
	주소		전화번호	
	대표자		생년월일	

본인은 「건설기술진흥법」 제62조, 같은 법 시행령 제100조의2 및 「건설공사 안전관리 업무수행 지침」 규정에 의하여 안전점검 수행기관으로 지정받기 위하여 상기와 같이 안전점검 수행비 가격제안서를 제출하며, 안전점검 수행기관으로 지정된 경우 업무를 성실히 수행할 것을 약속합니다.

**가격제안 최저가를 참고하여 가격제안서 작성 후 봉투에 넣고  
밀봉한 경계선 부분에 회사 법인 인감을 날인하여 제출 바랍니다.**

년 월 일

신청자(대표자)

(서명 또는 인)

여 수 시 장 귀하



# 「여수시 본청사 별관 증축 건립사업」 건축 설계공모 공고

「건축서비스산업 진흥법」 제21조 및 같은 법 시행령 제17조, 「건축설계공모 운영지침」 (국토교통부 고시 제2023-180호) 제5조에 따라 「여수시 본청사 별관 증축 건립사업」 에 대한 건축설계 공모를 다음과 같이 공고합니다.

2025년 3월 31일

## 여 수 시 장

### 1. 공모개요

- 가. 공 모 명 : 「여수시 본청사 별관 증축 건립사업」 건축 설계공모
- 나. 위 치 : 전남 여수시 시청로 1 일원
- 다. 대지면적 : 47,394㎡(도시관리계획 결정(변경) 예정)
- 라. 용도지역 : 자연녹지지역, 제2종일반주거지역, 중심상업지역, 방화지구
- 마. 건립규모 : 지하2층, 지상6층, 연면적 17,492.90㎡(±5% 범위 내 조정 가능)
- 바. 주 용 도 : 공공업무시설(지방자치단체의 청사)
- 사. 예정공사비 : 47,991,000천원(부가가치세 포함, 전기공사 제외)
- 아. 설계용역비 : 2,757,400천원(부가가치세 포함, 전기설계비 제외)
  - 1) 건축, 구조, 토목, 기계, 조경, 통신, 소방 및 인테리어, 설계 예비인증(제로 에너지, B/F, 각종 예비인증) 취득, 건축허가, 건축심의, 설계자문, 계약심사 등 발주처가 요구하는 신청 및 보고자료 등에 관한 용역이 포함된 사항임. (인증 관련, 건립 규모에 따라 미 집행된 용역비는 추후 감액)
  - 2) 본 설계비는 계약 시 조정될 수 있음.
- 자. 설계용역기간 : 착수일로부터 180일간(공휴일 포함 / 인허가 기간 포함)

- 위 기간은 우리 시의 사정에 따라 변경될 수 있으며, 각종 심의, 협의 등에 소요되는 기간은 발주처와 협의하여 조정
- 차. 용역범위 : 건축(구조), 기계설비, 토목, 조경, 통신, 소방 등 포함한 계획, 중간 및 실시설계, 준공도서 검수와 승인, 관계법령 검토 및 인허가 행정절차 이행(준공 시 까지) 등을 포함
- 설계내용의 기본과업 및 세부내용은 공모지침서 및 과업지시서 참조

카. 기타사항

- 1) 공모기간 중 추가로 배포할 자료나 제공할 정보가 있을 경우에는 공모전 홈페이지(archidesign.co.kr)에 게재할 예정이므로, 공모참가자는 이를 확인해야 할 의무가 있으며 미확인으로 인하여 발생하는 모든 책임은 참가자에게 있음
- 2) 본 용역은 손해배상책임보험(공제) 가입 대상용역임. 본 용역의 계약 상대방은 「건축사법 시행령」 제21조 제2항에 따라 손해배상책임 보험증서 또는 공제증서를 발주기관에 제출하여야 함
- 3) 용역금액은 계획·중간 및 실시설계 수행, 기존청사 철거 설계비, 설계 총괄관리에 대한 대가, 측량조사, 지열천공, 녹색건축·제로에너지 인증, BF 예비인증, 인허가 절차 이행 및 소요비용 등 일체의 비용을 포함

**2. 설계공모 방법 : 일반설계공모(공동참여 가능)**

- 「건축서비스산업 진흥법」 제21조 및 같은 법 시행령 제17조, 「건축 설계공모 운영지침」에 따라 ‘일반설계공모’ 운영방법에 근거하여 시행함.

**3. 응모(참가)자격**

- 가. 「건축사법」 제7조 규정에 의한 건축사 면허를 소지하고, 같은 법 제23조 규정에 의한 건축사사무소 등록을 필한 자로서 관계법령에 결격사유가 없는 자
- 나. 「건축사법 시행령」 제21조의2 규정에 의한 외국인건축사 자격을 취득한 자로서 국내 건축사사무소 개설자와 공동업무수행 협약을 한 자(이때 주 대표업체는 국내건축사로 한다.)
- 다. 응모신청 등록일을 기준으로 해당 관청으로부터 등록취소, 휴업, 폐업, 업무정지 등 행정처분을 받은 자는 응모할 수 없음

- 응모신청서 등록 시 건축사협회 또는 등록관청에서 발급한 업무정지중이 아님을 증빙하는 서류를 제출하여야 한다(공동응모자 포함)
- 라. 공동응모 시 공동응모자 모두 “가” 또는 “나” 항의 자격조건을 갖추어야 하며, 이 경우 대표사 1인을 선정하여야 함
- 마. 응모신청서를 제출한 업체에 한하여 작품제출 권한이 있으며, 설계공모 참가자는 1개의 작품만 제출가능
- 바. 단, 공동응모 시 총 업체수는 2개사 이내로 하여야 하고 대표사 1인을 선정하여야 하며 모든 법적 권리와 의무사항은 대표자에게 귀속된다.
  - 1) 공동응모일 경우, 설계공모 참여자 명단과 공동수급협정서를 제출한다.
  - 2) 공모 당선자는 용역 계약 시 통신·소방등의 설계자격이 없는 경우 아래와 같은 유자격업체와 공동도급(분담이행방식)으로 계약하여 본 용역을 진행하여야 하며, 이 경우 공모당선자가 대표자가 됨
    - ※ 정보통신분야 설계는 정보통신공사법에 의한 설계유자격자
    - ※ 소방분야 설계는 소방시설공사법에 의한 일반소방시설 설계업(기계, 전기) 또는 전문소방시설 설계업을 등록한 자
- 사. 엔지니어링산업진흥법 제21조에 의한 건설부분의 신고를 필한 업체 또는 「건축사법 시행령」 제21조의2 규정에 의한 외국인건축사 자격을 취득한 자 와의 공동응모시 총 업체수는 3개사로 이내로 한다.
 

(예:건축+건축+엔지니어링, 건축+건축+외국인건축사, 건축+엔지니어링+외국인건축사)
- 자. 자격제한
  - 1) 공고일 기준으로 등록취소, 휴업·폐업, 업무정지나 기타 이에 준하는 행정관청의 행정처분을 받고 그 기간 중에 있는 자는 본 제안공모에 응모할 수 없음.
  - 2) 「지방자치단체를 당사자로 하는 계약에 관한 법률」 제31조에 따른 부정당업자의 입찰참가자격에 해당하지 않는 자이어야 함.
  - 3) 본 건축설계 제안공모 참가등록자는 1개의 작품만 제출할 수 있으며, 중복응모한 사실이 발견된 자는 참가 자격을 박탈함.
  - 4) 심사위원, 기술위원 혹은 그가 속한 업체 및 직원 등은 참가할 수 없음
  - 5) 응모신청서를 접수하고 접수 승인이 완료된 업체에 한해 작품제출 권한이 있음.
  - 6) 참가 등록을 하지 않은 자는 응모작을 제출할 수 없고, 이미 제출된 응모작은 수정·보완할 수 없음.

4. 설계 시 고려해야 할 조건 : 설계공모 지침서 참조
5. 질의응답의 기간·절차 및 그 공개방법 : 설계공모 지침서 참조
6. 제출도서 등의 종류 및 규격, 작성기준 : 설계공모 지침서 참조
7. 심사위원 및 심사방법 : 설계공모 지침서 참조
8. 설계공모의 단계·등록절차 및 일정

구 분	내 용
설계공모 사전규격공개	2025. 03. 26.(수) ~ 2025. 03. 28.(금)
	조달청(나라장터)
시행 공고	2025. 03. 31.(월)
	여수시 홈페이지, 조달청(나라장터), 건축행정시스템(세움터)
응모 신청	2025. 04. 11.(금) 10:00~16:00
	공모전 홈페이지 접수 : archidesign.co.kr
현장 설명	2025. 04. 11.(금) 18:00 자료게시함.
	지침서로 대체함. 응모신청자에게만 현장 자료 제공함
질의 접수	2025. 04. 17.(목) 10:00~16:00
	공모전 홈페이지 접수 : archidesign.co.kr
질의 답변	2025. 04. 22.(화)
	공모전 홈페이지에 일괄 게재
작품 제출	2025. 06. 03.(화) 13:00~17:00
	직접 방문을 통해서만 제출(여수시청 회계과)
심사위원공개	2025. 06. 03.(화) 18:00
심사위원기피신청 (업체)	2025. 06. 04.(수) 10:00~16:00 (기피신청서 제출)
	2025. 06. 05.(목) 18:00 (심사위원 기피 확인)
기술 심사	2025. 06. 09.(월) 기술심사
	2025. 06. 10.(화) 10:00~16:00, 기술심사 답변서 제출
	2025. 06. 11.(수) 기술심사 답변 보고서
작품 심사	2025. 06. 12.(목) 서면심사
	2025. 06. 17.(화) (블라인드)발표심사, 당선작 및 입상작 선정
당선작 및 입상작 발표	심사일로부터 7일 이내
	심사결과는 시 홈페이지에 게시, 당선작 및 입상작에 한하여 개별 통지

상기 일정은 발주기관 사업추진 일정에 따른 계획이며 발주기관 사정에 따라 공모일정은 변동될 수 있으며, 변경 시는 공모전 홈페이지(archidesign.co.kr)를 통해 공지함

9. 입상의 종류 및 그 권리·보상의 내용 : 설계공모 지침서 참조

10. 실격 및 감점 기준 : 설계공모 지침서 참조

11. 공모 결과 공개방법 : 설계공모 지침서 참조

## 12. 기타사항

- 가. 설계공모에 대한 세부사항은 설계공모지침서를 반드시 숙지하고 응모하여야 하며, 이를 숙지하지 않고 발생하는 모든 문제는 응모자에게 있음.
- 나. 본 설계공모는 2개 업체 이상 응모하여야 하며, 응모자가 2개 업체 미만인 경우에는 재공모를 하거나 「건축서비스산업 진흥법 시행령」 제18조에 따른 사업수행능력평가를 적용할 수 있음.
- 다. 공모안 중 작품수준이 현저하게 미달될 경우에는 심사위원회의 심사를 거쳐 당선작을 선정하지 않을 수 있음.
- 라. 본 지침서의 문구 해석상 발주기관과 응모자간에 차이가 있을 경우 발주기관의 해석을 우선으로 하고, 기타 명시되지 않은 사항에 대하여는 발주기관이 정하는 바에 따라야 함.
- 마. 본 공모와 관련하여 명시된 이외의 사항은 「지방자치단체 입찰 시 낙찰자 결정 기준」 및 「건축설계공모 운영지침」에 따르며, 그 외 명기되지 않은 제반 사항은 발주기관의 해석에 따름.
- 바. 응모자는 설계공모에 참가 등록함으로써 이 지침서의 내용에 동의하는 것으로 간주함.
- 사. 본 설계공모 참가에 소요되는 제경비는 일체 지불하지 않음.
- 아. 계약에 관한 사항은 「지방자치단체를 당사자로 하는 계약에 관한 법률」에 의함.
- 자. 기타 사항은 여수시 회계과 청사관리팀 담당자(☎ 061-659-3221)에게 문의

## 도로 지정 공고

여수시 소라면 덕양리 산128-2번지 상 건축신고와 관련하여 「건축법」 제2조제1항제11호 및 같은 법 제45조제1항에 따라 아래와 같이 도로로 지정·공고합니다.

2025. 3. 28.

여 수 시 장

1. 위 치 : 여수시 소라면 덕양리 산128-2번지
2. 도로면적 : 127m<sup>2</sup>
3. 도로길이 : 34m
4. 도 로 폭 : 7.6m
5. 지번별 도로지정 조서

소재지	지번	지목	면 적(m <sup>2</sup> )		비 고
			공부면적	지정면적	
계			595	127	
소라면 덕양리	산128-2	도로	595	127	

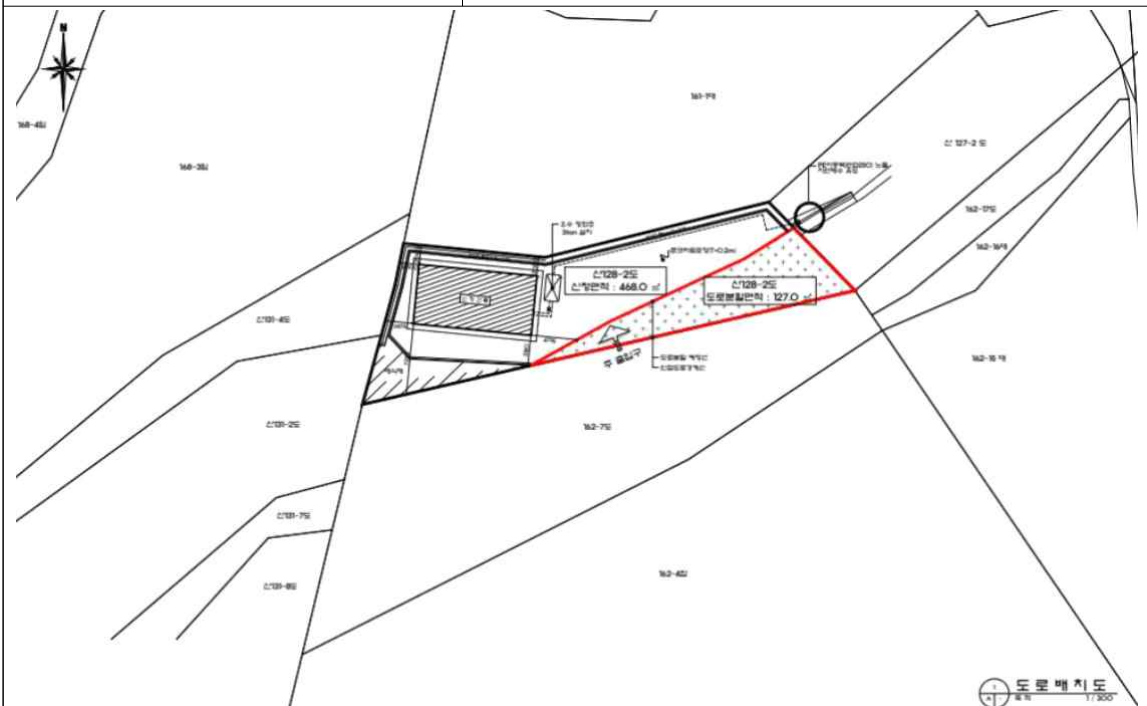
6. 관련도서 : 별첨참조

[별첨]

### 위치도



### 현황도



## 여수시 규제개혁위원회 위원 명단 공고

「여수시 규제개혁위원회 설치 및 운영 조례」 및 「여수시 각종 위원회 구성 및 운영 조례」에 따라 여수시 규제개혁위원회 위원 명단을 다음과 같이 공고합니다.

2025년 3월 28일

### 여 수 시 장

1. 공고기간 : 2025. 3. 28. ~ 3. 11. (15일간)
  2. 위원구성 : 20명(당연직 8명, 위촉직 12명)
  3. 위원임기 : 2025. 3. 30. ~ 2027. 3. 29. (2년)
  4. 위원회 기능
    - 기존규제의 심사, 규제정비종합계획의 수립·시행에 관한 사항
    - 규제의 신설·강화 등에 대한 심사에 관한 사항
    - 규제의 등록·공표에 관한 사항
    - 규제개혁에 관한 의견수렴 및 처리에 관한 사항
    - 규제개혁실태에 대한 점검·평가에 관한 사항
    - 기타 규제개혁과 관련하여 위원장이 위원회의 심의·조정이 필요하다고 인정하는 사항
  5. 위원명단 : 붙임
- ※ 기타 사항은 기획예산과 의회법무팀(☎659-3442)로 문의 바랍니다.

연번	구분	직위	성명	비고 (임기)
1	당연직	위원	최정기	재임기간
2	위촉직	위원	이미경	'25. 3. 30. ~ '27. 3. 29.
3	위촉직	위원	정윤희	'25. 3. 30. ~ '27. 3. 29.
4	위촉직	위원	박명훈	'25. 3. 30. ~ '27. 3. 29.
5	위촉직	위원	배향미	'25. 3. 30. ~ '27. 3. 29.
6	위촉직	위원	김기은	'25. 3. 30. ~ '27. 3. 29.
7	위촉직	위원	정정균	'25. 3. 30. ~ '27. 3. 29.
8	위촉직	위원	한배호	'25. 3. 30. ~ '27. 3. 29.
9	위촉직	위원	윤광영	'25. 3. 30. ~ '27. 3. 29.
10	위촉직	위원	김지호	'25. 3. 30. ~ '27. 3. 29.
11	위촉직	위원	조부식	'25. 3. 30. ~ '27. 3. 29.
12	위촉직	위원	변동영	'25. 3. 30. ~ '27. 3. 29.
13	위촉직	위원	김정훈	'25. 3. 30. ~ '27. 3. 29.
14	당연직	위원	이동일	재임기간
15	당연직	위원	정재호	재임기간
16	당연직	위원	김정오	재임기간
17	당연직	위원	정덕영	재임기간
18	당연직	위원	김태형	재임기간
19	당연직	위원	이영호	재임기간
20	당연직	위원	최연호	재임기간

## 여수시 도시재생위원회 위원 모집 공고

「도시재생 활성화 및 지원에 관한 특별법」 제8조 및 같은 법 시행령 제10조, 「여수시 도시재생 활성화 및 지원에 관한 조례」 제6조의 규정에 따라 여수시 도시재생위원회 위원을 위촉하고자 아래와 같이 공개 모집하오니, 도시재생 관련 분야에 학식과 경험이 풍부한 분들의 많은 신청바랍니다.

2025년 3월 28일

여 수 시 장

### 1. 모집인원 : 8명

### 2. 모집분야

- 문화, 인문·사회, 교육, 복지, 경제, 토지이용, 건축, 주거, 교통, 도시 설계, 환경, 방재, 지역계획 등 도시재생 관련 분야 전문가

### 3. 임기 및 주요업무

- 임 기 : 위촉일로부터 3년(1회 연임 가능)
- 주요업무
  - ▶ 도시재생 관련 주요시책 심의 및 자문
  - ▶ 도시재생전략계획 및 도시재생활성화계획 심의 및 자문
  - ▶ 그 밖에 도시재생과 관련하여 필요한 사항 심의 및 자문

### 4. 지원자격

- 모집분야 관련학과 대학교 또는 대학원의 **조교수급 이상**
- 모집분야 박사학위 소지자(박사학위 취득신고를 한자)로서 모집분야 관련

### 실무경력 5년 이상

- 「국가기술자격법」에 따른 모집분야 기술사, 「건축사법」에 따른 건축사 취득 후 실무경력 5년 이상
- 「국가기술자격법」에 따른 모집분야 기사로서 실무경력 10년 이상 수행한 「엔지니어링산업진흥법」에 따른 특급기술자
- 정부 또는 지방자치단체가 출연한 연구소 중 관련분야의 연구책임자급 실무경력 5년 이상
- 모집분야 석사학위이상 소지자로서 정부 또는 지방자치단체가 운영하는 중간지원 조직 관리자(예시 도시재생지원센터, 사회적경제센터 등)를 1년 이상 역임
- 그 밖에 시장이 도시재생 관련 분야 학식이 풍부하다고 판단되는 자

## 5. 모집기간 및 접수

- 접수기간 : 2025. 3. 28.(금) ~ 2025. 4. 12.(토) 18:00까지
- 접 수 처 : 여수시 도시재생과(재생정책팀) (☎ 061-659-4533)
- 접수방법 : 방문(공휴일 제외), 우편 및 E-mail
  - ▶ 주 소 : [59689] 전라남도 여수시 시청동1길 23, 2층 도시재생과(재생정책팀)
  - ▶ E-mail : ozsarang@korea.kr
  - ※ 방문접수와 E-mail 접수는 마감일 18:00까지 제출 건에 한하고, 우편접수는 모집기간 마감일 소인까지 유효함
  - ※ 우편, E-mail 접수인 경우 반드시 접수사실 전화 확인
- 제출서류
  - ▶ 공개모집 지원서 1부. [별첨 1]
  - ▶ 증빙서류(해당기관에서 발행한 재직증명서, 경력증명서, 학위증명서 또는 자격증 사본 등) 1부.
  - ▶ 개인정보 수집 및 이용안내 동의서 1부. [별첨 2]
  - ▶ 청렴서약서 1부. [별첨 3]
  - ※ 재직증명서 등 증빙서류는 최근 3개월 이내 발급된 것에 한하며, 메일로 제출 시 한글파일(hwp 파일)로 작성(이미지파일을 한글파일에 편집)하여 제출

## 6. 위원선정

- 서류심사를 원칙으로 하며, 전문 분야별로 적정인원 선정
- 풍부한 경험과 식견을 갖추고 적극적인 참여의지, 전문성, 활동 경력 등을 고려하여 자체 선정
- 위촉직 위원 중 100분의 40 범위 내에서 여성위원을 우선 위촉
- 「지방공무원법」 제31조에 해당하는 결격사유가 있는 사람이거나 상기신청 자격 미달 또는 허위로 응모신청서를 작성한 경우 위원 선정 취소

## 7. 심사 및 통지 : ' 25. 4월 중(개별통보)

- 적격자 심사 선정 후 위촉대상자만 개별 통지

## 8. 기타 안내사항

- 제출서류에 해당되는 사항은 빠짐없이 기재하여야 하며 접수된 서류는 일체 반환하지 않고, 기재된 내용이 사실과 다른 사람이 위촉된 경우, 위촉을 취소할 수 있음
- 본인이 소속된 타 위원회 위촉현황은 반드시 기재
  - 여수시에서 설치한 위원회의 3개 이상 위원회를 초과하여 중복 위촉된 경우나 기타 선정기준에 부적합한 경우 위촉에서 제외될 수 있음
- 위촉된 위원이 위원회에 참석하는 경우, 예산의 범위 내에서 참석수당 지급
- 참여를 희망하는 사람 중 위원회와 이해관계가 있는 사람은 위촉하지 않을 수 있음
- 우리시의 방침에 따라 위원회 명단 상 소속과 성명이 공개될 수 있음
- 기타 궁금한 사항은 여수시 도시재생과(☎ 061-659-4533)로 문의 바랍니다.

붙임 공개모집 지원서류(서식) 1부.





## 청 령 서 약 서

본인은 여수시 도시재생위원회 위원으로서 도시재생위원회 심의 과정의 공정성과 투명성 제고에 적극 노력하겠으며 다음 사항을 준수할 것을 본인의 의사에 따라 서약하고 서약서를 제출합니다.

1. 여수시 도시재생위원회에서 알게 된 제반 내용을 외부에 누설하거나 유출하지 않는다.
2. 도시재생위원회에서 알게 된 모든 내용을 개인 및 사회적 영리 활동 목적으로 이용하지 않는다.
3. 도시재생위원회 활동 과정에서 직접적·간접적으로 알게 된 사항을 외부에 누설 또는 유출하지 않는다.

2025년    월    일

서약인            소 속(직위) :  
                         성            명 :                    (서명 또는 인)

여수시장 귀하

## 도로 지정 공고

여수시 울촌면 월산리 574번지 상 건축신고와 관련하여 「건축법」 제2조 제1항제11호 및 같은 법 제45조제1항에 따라 아래와 같이 도로로 지정·공고합니다.

2025. 3. 28.

여 수 시 장

1. 위 치 : 여수시 울촌면 월산리 574번지
2. 도로면적 : 59m<sup>2</sup>
3. 도로길이 : 41m
4. 도 로 폭 : 10m
5. 지번별 도로지정 조서

소재지	지번	지목	면 적(m <sup>2</sup> )		비 고
			공부면적	지정면적	
계			238	59	
울촌면 월산리	574	대	238	59	

6. 관련도서 : 별첨참조

[별첨]

위치도



현황도



## 2025년 재활용 가능자원 [스티로폼(인고트)] 매각단가 재입찰공고

### 1. 입찰에 부치는 사항

가. 입찰건명 : 2025년 여수시 재활용 가능자원 [스티로폼(인고트)] 매각 단가계약

나. 입찰품목 : 1개 품목[스티로폼(인고트)]

다. 계약기간 : 2025. 4. 1. ~ 12. 31.(9개월),(단, 다음연도 계약자 선정 시까지 연장가능)

라. 입찰내역 (단위 : 원, kg)

구 분		반출상태	예정단가	예상물량	예 정 기초금액	비 고
합성 수지류	스티로폼 (인고트)	감 용	400	80,000	32,000,000	

※ 상기 매각예상 발생량은 추정물량이므로 실제 수량의 증감이 있을 수 있음.

※ 여수시 재활용품 선별장에 기 적치된 물량을 우선 반출(매입)하여야 함.

### 2. 입찰등록 및 개찰

입찰서 제출 및 보증금 납부	입찰서 제출처	입찰집행(개찰)	개찰 장소	계약체결
2025. 3. 28. ~ 4. 4. 14:00까지	순환자원정보센터 (www.re.or.kr)	2025. 4. 4. (16:00)	여수시 자원순환과 입찰관 PC	2025. 4. 11.(금) 18:00까지

※ 별도의 현장설명은 없으며, 재활용품 선별·처리과정을 확인 후 입찰 권장  
주의) 입찰서 제출 시 예정단가 이상의 가격으로서 희망단가에 매각 예상  
물량을 곱한 금액을 투찰하여야 함.(낙찰될 경우 kg당 예정단가에  
낙찰률을 곱한 단가적용 계약)

주의) 재활용품 선별장 여건상 재활용품 품질이 불균일하고, 이물질 혼입이  
발생하므로 재활용품 선별·처리과정을 확인 후 입찰 권장

### 3. 입찰 집행방법

가. 본 입찰은 일반공개경쟁 입찰이며, 순환자원정보센터 전자입찰시스템(www.re.or.kr)을  
이용한 전자입찰방식으로 진행됨.

나. 입찰금액은 품목별 예정단가 이상의 가격으로서 입찰금액 중 예정기초 금액  
[(2025년 매각 예상물량 × 예정단가)]을 기준으로 최고가 낙찰제로 함.

#### 4. 입찰 참가 자격

- 가. 본 입찰은 전자입찰방식에 의하여 집행되므로 [순환자원정보센터\(www.re.or.kr\)](http://www.re.or.kr)에 회원으로 등록하고 공인인증기관에서 발급받은 전자거래 범용인증서로 시스템에 등록을 필한 자.
- 나. 공고일 현재 「폐기물관리법」 제25조(폐기물처리업) 규정에 따른 **폐기물 최종 재활용업 또는 폐기물 종합재활용업의 허가**를 득하고, 당해 품목을 취급할 수 있는 자(사업자)로서 사업자등록을 필한 자.
- 다. 개인 또는 법인으로서는 「지방자치단체를 당사자로 하는 계약에 관한 법률」 제31조(부정당업체의 입찰참가 자격제한) 및 같은 법 시행령 제92조(부정당업자의 입찰 참가자격 제한) 규정에 따라 입찰 참가 자격을 제한받고 있지 아니한 자.
- 라. 입찰 공고일 전일 기준으로 주된 영업소의 소재지가 **전라남도**에 있는 사업자로서 당해 품목을 취급할 수 있는 장비 및 사업장을 확보하고 있는 자
- 마. 입찰등록마감일 현재, 국세 및 지방세 체납이 없는 자.
- 바. 미자격자가 고의로 입찰에 참여하여 '입찰에 관한 서류를 부정하게 행사한 자' 또는 '고의로 무효의 입찰을 한 자'에 해당된다고 판단될 경우에는 「지방자치단체를 당사자로 하는 계약에 관한 법률 시행령」 제92조의 규정에 따라 부정당업자로 제재될 수 있음.

#### 5. 입찰서의 제출

- 가. [순환자원정보센터\(www.re.or.kr\)](http://www.re.or.kr)를 이용한 전자입찰서로만 제출
- 나. 전자입찰에 참가하는 자는 “순환자원정보센터”에 회원으로 등록하여야 하고, 공인인증 기관에서 발급받은 인증서를 “순환자원정보센터”에 등록 후 입찰화면에서 입찰서를 제출하는 방법에 의함.
- 다. 입찰서 제출은 시스템 입찰화면에서 입찰서를 “순환자원정보센터 전자입찰시스템 ([www.re.or.kr](http://www.re.or.kr))”으로 송신하는 방법으로 하되, 입찰서의 제출시간은 입찰 참가자가 시스템 서버에 접속된 시점을 기준으로 한다.
- 라. 입찰서는 **입찰마감시간까지 제출**하여야 하며 입찰서 제출 후 화면상 응답 메시지를 확인하는 등의 방법으로 본인의 입찰서가 이상 없이 제출되었음을 직접 확인 하여야 함.
- 마. 동일한 물건에 대하여 동일인이 2회 이상 입찰서를 제출 시 무효 처리하며 2인 이상의 공동입찰은 불가함.
- 바. 한번 제출된 입찰서는 변경 또는 취소가 불가능함.

## 6. 입찰보증금 납부

- 가. 「지방자치단체를 당사자로 하는 계약에 관한 법률 시행령」 제37조 및 같은 법 시행규칙 제41조에 의하여 입찰금액의 100분의 5이상에 해당되는 입찰보증금을 전자입찰 마감시간까지 “순환자원정보센터” 입찰화면에서 입찰자에게 부여된 은행 계좌에 납부하여야 하며, 입찰보증금 납부에 따른 수수료는 입찰참가자가 부담해야 함.
- 나. 입찰보증금을 입찰마감시간 전까지 보증금 납부계좌로 납부하지 아니한 경우 입찰은 무효로 하며, 입찰보증금 납부 시 은행공동망 등의 장애로 정상적인 납부가 이루어지지 않을 수 있으므로 보증금의 납부 여부는 입찰참가자가 시스템 화면에서 직접 확인하여야 하며, 이를 확인하지 아니하여 입찰참가자가 입은 불이익에 대하여는 입찰참가자 본인이 책임을 부담함.
- ※ 전자입찰서 제출 및 보증금 납부일시까지 지정계좌에 보증금 미입금 시 입찰 무효처리함.
- 다. 입찰보증금 납부 때 입찰서 제출 시 명기된 보증금 전액을 일시불(분할납부 불가)로 입금 하여야 하며, 입찰보증금을 창구에서 수표로 입금하는 경우에는 창구은행이 발행한 수표만 가능함.
- ※ 입찰보증금을 [은행창구에서 입금창구은행 이외의 타은행이 발생한 수표를 입금하는 경우], [입찰보증금액보다 미만이거나 초과하여 입금한 경우], [보증금을 분할하여 입금하는 경우]에는 정상적으로 입금처리가 되지 않음.

## 7. 입찰의 연기 또는 취소

“순환자원정보센터” 시스템 장애 등 특별한 사정에 의해 예정된 입찰집행이 어려울 경우 입찰집행관은 입찰을 연기 또는 취소할 수 있으며, 입찰연기 또는 취소의 공고는 “순환자원정보센터 전자입찰시스템에 게재 (입찰공고- 연기공고, 취소공고)에 의함.

## 8. 입찰의 무효

「지방자치단체를 당사자로 하는 계약에 관한 법률 시행령」 제39조, 같은 법 시행규칙 42조 규정에 따르며 순환자원정보센터 전자입찰시스템([www.re.or.kr](http://www.re.or.kr)) 회원약관 및 인터넷 입찰참가자 준수규칙을 위반한 입찰은 무효로 함.

- ※ 미 자격자가 고의로 입찰에 참가할 경우, 낙찰자가 정당한 이유 없이 계약을 체결하지 아니한 경우에는 「지방자치단체를 당사자로 하는 계약에 관한 법률」 시행령 제92조 규정에 따라 부정당업자로 제재할 수 있음.

## 9. 낙찰자의 결정

- 가. 2인 이상의 유효한 입찰로서 「지방자치단체를 당사자로 하는 계약에 관한 법률시행령」 제41조의 규정에 따라 『예정단가 이상의 가격으로서 입찰금액 중 예정기초 금액[(2025년 매각 예상물량 × 예정단가)] 이상의 **입찰금액 중 최고금액으로 입찰한 자**』를 낙찰자로 선정함.
- 나. 개찰결과 낙찰이 될 수 있는 동일한 입찰금액의 입찰참가자가 2인 이상일 경우에는 “순환자원정보센터” 무작위 추첨방법(난수발생기에 의한 자동선택 기능)에 의하여 낙찰자를 결정함.

## 10. 계약체결 및 대금납부

- 가. 계약은 입찰금액이 아닌 품목별 kg당 단가계약(품목별 예정단가에 대한 **낙찰률을 적용하되, 소수점 이하 첫째자리에서 반올림**)이며 품목별 kg당 예정단가 이상으로 연간 매각단가로 계약하여야 함.
- 나. 낙찰자는 **낙찰일 포함 7일 이내 또는 공고상 계약체결일까지 계약을 체결**하여야 하며 정당한 이유 없이 기한 내에 계약을 체결하지 않을 경우 그 낙찰을 무효로 하고 입찰보증금은 「지방자치단체를 당사자로 하는 계약에 관한 법률 시행령」 제38조의 규정에 의거 우리시에 귀속되며 부정당업자로 입찰참가자격 제한 처분을 받게 됨.
- 다. 낙찰자는 계약체결 시 **계약이행예정금액(계약단가별 × 연간 예상물량)의 100분의 10에 해당하는 계약이행 관련 보증보험증권을 제출**하여야 함.
- ※ 계약이행 보증보험증권
    - 판매대금을 납부하지 않을 경우 및 재할용품 미 반출에 따른 손해배상
- 라. 낙찰 계약자의 재할용품 반출방법 및 대금 결제방법 등에 관한 사항은 별도 이행계약서에 명시하되, 매각물품 인수 후 7일 이내에 매각대금을 납부하여야 함.
- 마. 재할용 가능자원(스티로폼(인고트)) 계약단가의 30%이상 가격 상승이나 하락 시 단가조정 협의 가능하며 매각단가 조정 시 변경된 매각단가는 조정한 날로부터 적용함
- ※ 기준 : 한국환경공단 3개월 평균 통계에 의함.
- 바. 낙찰 및 계약 후 서류의 결격이나 부정한 방법으로 낙찰한 경우와 상기 “가”, “다”항을 준수하지 아니할 경우 낙찰 또는 계약을 취소함.
- ※ 계약기간은 **2025. 4. 1. ~ 12. 31.(9개월)**로 하며 매각예상량 또는 매각 예정 금액에 미달되더라도 계약기간 만료와 함께 계약이 종료된 것으로 봄.(단, 다음 연도 계약업체 선정 시까지는 동 계약기간을 연장할 수 있음)

- 사. 재활용품의 반출은 여수시 진달래길 310-157(월내동)에 소재한 여수시 재활용품 선별장에서 계약업체의 비용과 책임으로 포장(마대제공 등), 상차 및 운반하는 조건임.
- 아. 반출하고자 하는 재활용품을 포함하여 미납 매각대금의 합이 이행(지급) 보증보험증권 계약보증금을 초과할 경우 재활용품 반출이 불가함.
- 자. 재활용선별장에 적치량이 누적되지 않도록 여수시에서 요청 시 24시간 이내 즉시 운반 및 처리하여야 함.
- 차. 기타 계약 관련 자세한 내용은 계약서 참조.

## 11. 계약 시 제출서류

- 인감증명서(법인인 경우 법인인감증명서) 1부(최근 3개월 이내 발급분)
- 인감(법인인 경우 법인인감), 대표자 본인 신분증 지참
- 주민등록등본(법인등기부등본) 1부(최근 3개월 이내 발급분)
- 사업자등록 증명원 1부(최근 3개월 이내 발급분)
- 해당 허가증 또는 신고필증 사본 1부
- 국세 및 지방세 완납증명서 각 1부
- 계약이행보증 관련 보증보험증권, 정부수입인지 및 지역개발공채 매입필증
- 청렴계약 이행서약서
- 재활용품 수거·운반·처리 계획서(차량, 운전자 현황 등) 1부

## 12. 기타 유의사항

- 가. 입찰참가자는 입찰 관련 법령 및 전자입찰 관련 법령, 입찰공고 조건, 인터넷 입찰참가자 준수규칙 등 입찰과 관련된 각종 정보를 사전에 충분히 숙지하고 입찰에 참가하여야 하며, 이를 숙지하지 못해 발생한 모든 책임은 입찰참가자에게 있음.
- 나. 현장설명은 별도로 실시하지 않으며, 재활용품은 월내동 소재 여수시 도시형 폐기물 종합처리시설 내 “재활용품 선별장” 에서 분류한 상태로 반출할 것이므로 입찰참가자는 물품의 분류상태 등을 입찰 전에 확인하여야 하고 이를 이행하지 아니하고 낙찰 후 이의제기는 인정하지 않으며 미숙지로 인해 발생한 모든 책임은 입찰참가자에게 있음.

- 다. 재활용 가능자원(스티로폼(인고트))은 “여수시 관내” 에서 발생된 것으로 반출을 위하여 필요한 포장, 상차 및 운반은 낙찰자가 마련한 장비와 인력을 사용하여 하며 재활용품 반출작업에 필요한 마대(PP마대, 톤백 마대)등의 소모품은 자체 조달하여야 함.
- 라. 재활용 가능자원(스티로폼(인고트)) 반출시 계근은, 여수시 도시형폐기물 종합처리시설 내 계근대를 이용해야 하며, 그 외의 계근은 인정하지 않음.(단, 특별한 사유 발생 시 다른 장소에서 계근할 경우 계근 비용은 낙찰자가 부담하여야 함.)
- 마. 재활용 가능자원(스티로폼(인고트))의 성상, 선별·보관 상태, 연중 기후조건에 의한 수분함량 등과 관련 별도의 감량률은 적용하지 않으므로 입찰시 여수시 재활용품 선별장에서 선별 처리한 당해 재활용품의 선별상태를 직접 확인 후 입찰 바람.
- ※ 단, 우천 시 등 감량이 필요한 부득이한 상황 발생 시 상호 협의하여 감량 조정할 수 있다.
- 바. 본 입찰에 참가하는 자는 여수시 청렴이행을 위한 입찰특별유의서 및 청렴계약특수조건을 준수하겠다는 청렴계약 이행서약서를 제출한 것으로 간주하며 최종 선정낙찰자는 계약체결 시 청렴계약 이행서약서를 제출하여야 함.

### 13. 추가 정보에 관한 사항

가. 순환자원정보센터 전자입찰시스템 이용에 관한 사항

- 홈페이지 : [www.re.or.kr](http://www.re.or.kr)
- 입찰방법 문의처 : 1800-8830

나. 매각물품 및 계약에 관한 문의 사항

- 문의처 : 여수시 자원순환과 자원활용팀(061-659-3839)

위와 같이 입찰공고 합니다.

2025. 3. 28.

**여 수 시 장**

## 여수시 공익활동촉진위원회 위원 공개모집 공고

「여수시 공익활동 촉진 및 지원에 관한 조례」 제6조 규정에 따라 공익활동 활성화에 대한 주요 정책 및 계획을 심의·자문하기 위한 「여수시 공익활동촉진 위원회」를 구성하오니 여수시 시민사회 및 공익활동에 경험이 풍부하고 활동 의지가 높은 분들의 많은 참여 부탁드립니다.

2025년 4월 1일

여 수 시 장

1. 모집인원: 7명
2. 모집기간: 2025. 4. 1.(화) ~ 4. 15.(화) [15일간]
3. 자격요건: 공고일 기준 여수시 거주 또는 재직(활동)하는 사람 중에  
다음의 자격 요건 중 하나 이상의 요건을 갖춘 사람
  - 가. 공익활동 전반에 대하여 전문지식이 있거나 연구 경험이 있는 사람
  - 나. 시민단체, 비영리민간단체(법인) 등에 근무하거나 근무 경험이 있는 사람으로  
공익활동에 대한 현장경험과 식견이 풍부한 사람
4. 위원임기: 위촉일로부터 2년 (1회 연임가능)
5. 위원회 기능
  - 가. 기본계획 수립 및 시행에 관한 사항
  - 나. 시민의 공익활동 참여 및 의견 청취에 관한 사항 등
  - 다. 그 밖에 시장이 공익활동 촉진에 필요하다고 인정하는 사항 등

※ 「여수시 공익활동 촉진 및 지원에 관한 조례」 제6조

## 6. 신청 및 접수

가. 접수기간: 2025. 4. 1.(화) ~ 4. 15.(화) 18:00까지

나. 접수방법: 방문, 등기우편, 전자우편(E-mail)

다. 접수처

- 방문 또는 우편: 우)59675 여수시 시청로 1(여수시청 총무과 대외협력팀)
- 전자우편: ksy3046@korea.kr

## 7. 제출서류

가. 공개모집 지원 신청서 1부

나. 자기소개서 1부(전공분야, 경력 등을 중심으로 작성)

다. 개인정보 수집 및 이용동의서 1부

라. 자격을 증명할 수 있는 서류(자격증 사본, 재직증명서 등) 1부

※ 제출서류 서식은 여수시청 누리집(www.yeosu.go.kr)에서 다운로드 (열린시정>여수소식>고시공고)

## 8. 선정방법 및 기준

가. 선정방법: 서면심사 후 적격자 선정

나. 선정기준

- 1) 자격, 전문성, 지역사회 기여도 등을 감안하여 우선 선정
- 2) 동일인이 3개 초과하는 시(市) 위원회에 위원으로 위촉되는 경우 배제
- 3) 특정 성별이 위촉 위원 수의 10분의 6을 초과하지 않도록 선정

## 9. 선정결과 안내 : 선정자 개별통보(4월 중)

## 10. 기타사항

가. 접수(방문, 우편, 이메일)는 마감일 18:00까지 접수처에 도착한 서류에 한하여 접수하며, 제출된 서류는 일체 반환하지 않습니다. ※ 토·일요일 방문접수 제외

나. 위촉 후 기재된 내용이 사실과 다른 경우 위촉이 취소됩니다.

다. 정원이 미달되거나 적격자가 없을 경우, 학계·시민단체 등의 추천을 받아 선정할 수 있습니다.

라. 상기 일정은 사정에 따라 변경될 수 있습니다.

마. 기타 자세한 사항은 여수시 총무과 대외협력팀(☎061-659-3114)로 문의하여 주시기 바랍니다.



# 자기소개서

자기소개 및 지원동기	
공익활동 및 시민사회에 대한 관심도	
위원회를 통해 하고 싶은 활동	
여수시 시민사회 및 공익활동에 대한 평소 생각 등	

2025. . .

신청인 성명

(서명 또는 인)



## 전문건설업 등록 공고

건설산업기본법 제9조의 규정에 의한 전문건설업 등록 사항을 동법 시행령 제11조 및 시행규칙 제8조의 규정에 의거 다음과 같이 공고합니다.

1. 상호 및 대표자 : 주식회사 지지테크
2. 영 업 소 재 지 : 전남 여수시 소호4길 5-7, 2층
3. 법인 등록번호 : 206211-0055430

업종명	등록번호	주력분야	등록일
도장·습식·방수·석공사업	여수-25-라-04	도장공사 습식·방수공사 석공사	2025. 3. 31.

2025년 4월 1일

여 수 시 장

## 2025년 남면 바다환경지킴이 기간제근로자 채용시험 최종합격자 공고

2025년 남면 바다환경지킴이(취약해안 폐기물 대응 지원사업) 기간제근로자 채용 시험 최종합격자를 다음과 같이 공고합니다.

2025년 3월 31일

남 면 장

### 1 최종합격자 명단 : 20명

○ 응시번호 : 1 2 3 4 5 6 7 8 9 10  
11 12 13 14 15 16 17 18 19 20

### 2 신규채용 등록

가. 등록일시 : 2025. 4. 1.(화) 18:00까지

나. 등 록 처 : 남면사무소 산업팀, 연도 · 화태중개소

※ 면접시험 대상자는 시험 당일 9:00까지 등록하시기 바랍니다.

### 3 등록 시 유의사항

가. 등록에 필요한 서류를 빠짐없이 구비하여 지정된 기일에 차질없이 등록하여야 함.

나. 지정된 기일에 등록하지 않을 경우에는 합격이 취소됨.

다. 기타 자세한 사항은 여수시 남면사무소 산업팀(☎061-659-1198)으로 문의하시기 바랍니다.