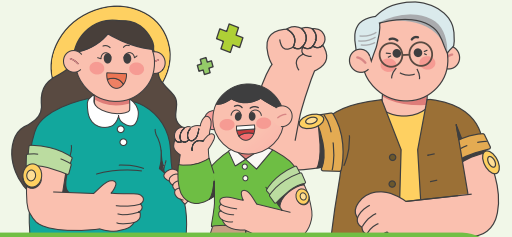




2025-2026절기

인플루엔자 및 코로나19 예방접종 지원



인플루엔자



접종대상 및 접종일정

🔍 접종 대상	📅 접종기간	🏢 접종기관
생후6개월~13세 어린이 (2012.1.1.~ 2025.8.31.)	(2회) '25. 9. 22. ~ '26. 4. 30. (1회) '25. 9. 29. ~ '26. 4. 30.	위탁의료기관 42개소
임신부	'25. 9. 29. ~ '26. 4. 30.	위탁의료기관 24개소
65세 이상 어르신 (1960.12.31. 이전 출생자)	'25. 10. 15. ~ '26. 4. 30.	위탁의료기관 125개소
<ul style="list-style-type: none"> • 14~64세 기초생활수급자 • 14~64세 심한장애인(구1~3급) • 64세 이하 유공자(본인) 	'25. 10. 20. ~ '26. 4. 30.	보건(지)소, 보건진료소에서 접종가능 (의료기관 접종 불가)

📄 구비서류 : 신분증, 아기수첩, 산모수첩, 장애인증, 유공자증, 필요 시 수급자 증명서 등

코로나19

인플루엔자, 코로나19
동시에 접종 하니까
편하네~



접종대상 및 접종일정

🔍 접종 대상	📅 접종기간	🏢 접종기관
<ul style="list-style-type: none"> • 65세 이상 어르신 (1960.12.31. 이전 출생자) • 면역저하자(64세 이하) • 감염취약시설 입원·입소자(64세 이하) 	'25. 10. 15. ~ '26. 4. 30.	위탁의료기관 89개소

📄 구비서류 : 신분증, 필요 시 소견서 및 진단서(면역저하자), 시설입소확인서(감염취약시설 입소자)

보건소 예방접종(인플루엔자, 코로나19) 사전예약제 운영 (여수시보건소, 중부보건지소에 한함)

* 사전예약제는 2025. 10. 31.(금)까지 운영하며, 11월부터는 사전예약 없이 접종 가능 *



사전예약 대상 - 인플루엔자 접종 : 취약계층 및 65세 이상 어르신
- 코로나19 접종 : 65세 이상 어르신



사전예약 기간 2025. 9. 29.(월) 09:00부터 선착순 **전화예약**



사전예약자 접종기간 2025. 10. 20.(월) ~ 10. 31.(금)



사전예약 방법(전화예약) - 여수시보건소(학 동) 659-4268, 659-4269, 659-4270
- 중부보건지소(여서동) 659-4335, 659-4336, 659-4337





인플루엔자 및 코로나19 예방접종 위탁의료기관 현황(125개소)

연번	의료기관명	전화번호	인플루엔자			코로나19	소재지
			어린이	임신부	어르신		
1	우리연합의원	664-7755			●	●	고소동
2	성마로외과의원	662-9593			●	●	
3	엑스포제일의원	662-8700			●	●	공화동
4	행복한의원	665-8275			●	●	
5	건강연합의원	661-7575	●	●	●		관문동
6	여수드림내과의원	662-1400			●		
7	속트튼박내과의원	641-3737			●	●	
8	여수전남병원	640-7575	●	●	●	●	광무동
9	최고다정형외과의원	810-2200			●		
10	김만달내과의원	663-2690			●	●	
11	세화이비인후과의원	662-3520			●		
12	신태호이비인후과의원	662-2226			●	●	교동
13	최고이비인후과의원	920-7575	●		●	●	
14	한사랑의원	666-6675			●	●	
15	김내과의원	664-3565			●		
16	누가정형외과의원	642-7578			●		
17	미래연합의원	642-3932			●		국동
18	여수제일의원	684-8275	●	●	●	●	
19	홍순갑소아청소년과의원	662-3790	●	●	●	●	
20	돌산성심의원	644-0106	●	●	●	●	돌산읍
21	돌산연합의원	644-8808	●	●	●	●	
22	여수시립요양병원	653-9119			●	●	둔덕동
23	기독연합의원	662-7773			●		
24	동인요양병원	655-0030			●	●	
25	새순한방병원	653-0233	●	●	●	●	
26	심병수신경외과의원	655-1700			●	●	문수동
27	이정훈내과의원	666-7777			●	●	
28	이화내과의원	655-7177	●	●	●	●	
29	임의원	655-0006			●		
30	한마음가정의원	651-7503	●		●	●	
31	미평연합의원	651-8275	●		●	●	
32	미평하나의원	653-0182			●		
33	미평현대의원	651-7995			●		
34	봄빛요양병원	654-0000			●	●	
35	여수중앙병원	644-9000	●	●	●	●	
36	청암요양병원	807-2500			●	●	
37	여도연합의원	686-3116	●	●	●	●	봉계동
38	좌수영요양병원	922-7000			●	●	
39	메리놀의원	642-8775			●	●	
40	새우리연합의원	644-7582	●		●	●	
41	여수정형외과의원	641-5100			●	●	봉산동
42	정남진정형외과의원	642-7878			●	●	
43	정이비인후과의원	643-0530	●	●	●		
44	김철우이비인후과의원	641-0689			●	●	
45	소문난내과의원	641-1211			●		
46	여수비뇨의학과의원	641-8884			●		
47	여수플러스연합의원	642-1122			●		
48	이신경외과의원	641-4535			●		서교동
49	중앙연합의원	643-4300			●		
50	탑내과가정의학과의원	643-8275	●	●	●	●	
51	홍신경외과의원	642-4480			●	●	
52	김이비인후과의원	684-7552	●		●	●	
53	무선연합의원	684-7374			●		
54	무선제일의원	681-7581	●	●	●	●	선원동
55	무선하나의원	686-8215			●	●	
56	여천전남병원	690-6000	●	●	●	●	
57	연세소아청소년과의원	651-7223	●	●	●	●	
58	민소아청소년과의원	692-5599	●	●	●	●	소라면
59	박경철외과의원	686-3716			●	●	
60	박이비인후과의원	654-0224			●	●	소호동
61	모성환내과의원	685-9119			●	●	
62	밝은내과21의원	663-7777	●		●	●	신기동
63	서울연합의원	681-7374	●		●	●	

연번	의료기관명	전화번호	인플루엔자			코로나19	소재지
			어린이	임신부	어르신		
64	신통은혜의원	691-5532	●		●	●	
65	여수한국병원	653-2000	●	●	●	●	신기동
66	예스정형외과의원	684-7501			●	●	
67	윤철승내과의원	686-8275			●	●	
68	여수사랑의원	642-0175			●		신월동
69	씨에스나무병원	662-1000			●	●	
70	여천가정의학과의원	686-2888			●	●	안산동
71	참조은연합의원	680-0300	●	●	●	●	
72	김광중내과의원	653-4293			●	●	
73	나성수마취통증의학과의원	641-8270			●		
74	다나연합이비인후과의원	655-7000	●		●	●	
75	박상진내과의원	653-8097			●	●	
76	세일신경외과의원	642-7575			●	●	
77	신세계마취통증의학과의원	655-8275			●		
78	인재수내과의원	654-2450			●	●	
79	여수문화병원	650-5000	●	●	●	●	여서동
80	여수삼성의원	651-7117			●		
81	여수속편한내과의원	663-7585			●		
82	여수연합의원	654-4000	●	●	●	●	
83	조재현내과의원	654-4747			●		
84	참조은소아청소년과의원	653-5501	●	●	●	●	
85	튼튼소아청소년과의원	653-5279	●	●	●	●	
86	편안마취통증의학과의원	641-7575			●		
87	여수가온병원	689-3000			●	●	오림동
88	예울병원	655-3535	●	●	●	●	
89	장이편한내과의원	681-8275			●		웅천동
90	큰사랑연합의원	810-1600	●	●	●	●	
91	새울촌제일의원	684-8575	●	●	●	●	
92	여수애양병원	640-8888			●		율촌면
93	온누리의원	686-2475	●	●	●	●	
94	현대연합의원	665-7200			●	●	중앙동
95	김대성행복한내과의원	665-7575			●		
96	김의원	663-5705			●	●	
97	김진호내과의원	665-7557			●	●	
98	대일마취통증의학과의원	665-8575			●		충무동
99	시원한마디의원	665-7501			●		
100	여수강남요양병원	810-1004			●	●	
101	한일연합의원	663-0075			●		
102	이건영소아청소년과의원	663-1163	●	●	●	●	
103	365연합의원	686-0365	●		●	●	
104	김재민내과의원	681-7575			●	●	
105	바로분신경외과의원	685-8576			●		
106	바른정형외과내과의원	683-7500			●		
107	박영배내과의원	684-7582			●	●	
108	베스트윤연합의원	682-0075			●	●	
109	서연합의원	681-8000			●	●	
110	아라이비인후과의원	685-5500	●		●	●	
111	여수센텀정형외과의원	686-0100			●		
112	여수제일병원	689-8114	●	●	●	●	학 동
113	윤명호내과의원	684-2340			●	●	
114	윤이비인후과의원	684-6911	●	●	●	●	
115	은혜요양병원	688-9715			●		
116	이승철신경외과의원	644-6677			●	●	
117	진남의원	683-2529			●		
118	참사랑의원	686-7042			●	●	
119	최광영신경외과의원	682-0086			●	●	
120	티브가정의학과의원	682-4833	●		●	●	
121	한이비인후과의원	686-7275	●		●	●	
122	허재영정형외과의원	685-7575			●		
123	열린의원	682-8079			●	●	화양면
124	늘푸른가정의원	692-1316			●	●	화장동
125	오케이연합의원	681-7070			●	●	

※ 위탁의료기관 변동사항은 예방접종도우미 누리집 '지정의료기관 찾기' 에서 확인 가능