

제2025-91호 2025년 10월 16일(목)	시 보  여수시	시 정 지 표 소통화합 열린도시 인재육성 산업도시 문화예술 복지도시 해양관광 휴양도시 기후변화 선도도시
---	---	---

■ 발행인 : 여수시장 ■ 발행소 : 홍보담당관 / 여수시 시청로 1(학동) ☎ 659-3023 FAX) 659-5803

고 시

- | | | | |
|----------|------------|---------------------------|----|
| ○ 여수시 고시 | 제2025-433호 | 여수 도시계획시설(공원)사업실시계획(변경)인가 | 1 |
| ○ 여수시 고시 | 제2025-434호 | 공유수면 점용사용 승인 | 26 |

공 고

- | | | | |
|----------|-------------|--|-----|
| ○ 여수시 공고 | 제2025-2943호 | 여수시 예술인촌 운영 수탁자 모집 재공고 | 27 |
| ○ 여수시 공고 | 제2025-2954호 | 공유수면 점용사용 승인을 위한 이해관계자 등의 의견 수렴 | 52 |
| ○ 여수시 공고 | 제2025-2955호 | 전문건설업 등록(주)마린코리아 | 54 |
| ○ 여수시 공고 | 제2025-2956호 | 공유수면 점용사용 승인을 위한 이해관계자 등의 의견 수렴 | 55 |
| ○ 여수시 공고 | 제2025-2957호 | 전문건설업 등록-건호이앤씨(주) | 57 |
| ○ 여수시 공고 | 제2025-2958호 | 전문건설업 등록(주)비앤비건설 | 58 |
| ○ 여수시 공고 | 제2025-2961호 | 출근시간 주정차 금지구역 지정 행정예고 | 59 |
| ○ 여수시 공고 | 제2025-2962호 | 행정선 전남516호 기관장비 등 일괄매각 전자입찰 공고(8차) | 63 |
| ○ 여수시 공고 | 제2025-2967호 | 2025년도 여수시 농어촌용수구역관리 위원회 심의(서면)개최 결과 | 67 |
| ○ 여수시 공고 | 제2025-2970호 | 「여수국가산업단지 중흥삼동지구 조성사업」 사업인정에 관한 주민 등의 의견청취 | 69 |
| ○ 여수시 공고 | 제2025-2973호 | 도로지정 화양면 이목리 1190-15번지 외 2필지 | 103 |
| ○ 여수시 공고 | 제2025-2975호 | 「낙시 관리 및 육성법」 위반 과태료 고지서 반송분 공시송달 | 105 |
| ○ 여수시 공고 | 제2025-2984호 | 전문건설업 행정처분(영업정지)사항 공고-월드엔지니어링(주) | 106 |

회 람							
--------	--	--	--	--	--	--	--

시보는 공문서로서의 효력을 갖습니다.

여수 도시계획시설(공원)사업 실시계획(변경)인가 고시

「국토의 계획 및 이용에 관한 법률」제88조, 제91조, 같은 법 시행령 제97조, 제100조 및 「전라남도 사무위임 조례」제2조에 따라 여수도시계획시설(공원)사업 실시계획(변경)을 인가 고시합니다.

2025. 10. 16.

여 수 시 장

1. 사업시행지의 위치(변경없음): 여수시 시전동 927번지 일원
2. 사업의 종류 및 명칭(변경없음)
 - 가. 종 류: 도시계획시설(공원) 사업
 - 나. 명 칭: 여수 망마근린공원 조성사업
3. 사업의 면적 또는 규모(변경없음)
 - 가. 면 적: 606,313.4㎡
 - 나. 규 모
 - 1단계(완료): 167,972.8㎡(도로 17,097.3, 조경시설 10,150, 교양시설 41,158, 편익시설 4,420, 녹지 95,147.5)
 - 2단계: 438,340.6㎡(도로 8,130, 조경시설 4,370, 편익시설 1,850, 녹지 423,990.6)
4. 사업시행자의 성명 및 주소(변경없음)
 - 가. 성 명: 여수시장
 - 나. 주 소 : 여수시 시청로 1(학동)
5. 사업의 기간(변경없음): 2009. 8. 5. ~ 2027. 6.30.
6. 수용 또는 사용할 토지 또는 건물의 소재지.지번.지목 및 면적, 소유권과 소유권외의 권리의 명세 및 그 소유자.권리자의 성명.주소(변경): 붙임
7. 공공시설 등의 귀속 및 양도에 관한 사항(변경없음)
8. 기타 자세한 사항은 여수시 도시계획과(☎061-659-4013) 및 공원과(☎061-659-4623)로 문의하여 주시기 바랍니다.

■ 수용 또는 사용할 토지 또는 건물의 소재지.지번.지목 및 면적, 소유권과 소유권외의 권리의 명세 및 그 소유자.권리자의 성명.주소

○ 토지조서(변경)

일련 번호	토지 소재지		지번	지목	지적면적 (㎡)	편입면적 (㎡)			소유자		소유권 이외의 권리사항			비고
	시	동			지적	계	1단계	2단계	성 명	주 소	성 명	주 소	권리 사항	
총 계			311	필지	653,443.7	606,313.4	167,972.8	438,340.6						
1	여수	시전	672-1	전	621	309	0	309	여수시					
2	여수	시전	673-1	전	1,660	17	0	17	여수시					
3	여수	시전	673-2	전	840	534	0	534	여수시					
4	여수	시전	674-2	전	257	257	0	257	류덕현	학용리				기정
			674-2	전	257	257	0	257	미등기		류덕현	학용리	토지 대장 상소 유자	변경
5	여수	시전	675	전	1,418	1,418	0	1,418	여수시					
6	여수	시전	676	전	393	294	0	294	여수시					
7	여수	시전	679	전	3,752	32	0	32	여수시					
8	여수	시전	711-1	임	4,605	4,186	0	4,186	여수시					
9	여수	시전	711-2	임	678	678	0	678	여수시					
10	여수	시전	711-3	임	410	410	0	410	여수시					
11	여수	시전	711-4	임	579	579	0	579	여수시					
12	여수	시전	712-1	전	374	374	0	374	여수시					
13	여수	시전	712-2	전	149	149	0	149	여수시					
14	여수	시전	713	전	443	443	0	443	여수시					
15	여수	시전	714	묘	112	112	0	112	이기홍	울촌면 조화리				기정
			714	묘	112	112	0	112	미등기		이기홍	울촌면 조화리	토지 대장 상소 유자	변경
16	여수	시전	715	묘	116	116	0	116	여수시					
17	여수	시전	716	전	2,301	2,301	0	2,301	여수시					
18	여수	시전	717	전	1,002	1,002	0	1,002	여수시					
19	여수	시전	718	전	380	380	0	380	여수시					
20	여수	시전	719	전	63	63	0	63	여수시					
21	여수	시전	720	전	387	387	0	387	여수시					

일련 번호	토지 소재지		지번	지목	지적면적 (㎡)	편입면적 (㎡)			소유자		소유권 이외의 권리사항			비고
	시	동			지적	계	1단계	2단계	성 명	주 소	성 명	주 소	권리 사항	
22	여수	시전	721	전	711	711	0	711	여수시					
23	여수	시전	722	묘	526	526	0	526	여수시					
24	여수	시전	723	공	16,785	16,785	16,785	0	여수시					
25	여수	시전	723-1	도	9,027	9,027	9,027	0	여수시					
26	여수	시전	724-1	전	1,015	1,015	0	1,015	여수시					
27	여수	시전	725	공	30,915	30,915	30,915	0	여수시					
28	여수	시전	726	전	678	678	0	678	여수시					
29	여수	시전	727	전	994	994	0	994	여수시					
30	여수	시전	727-1	전	331	331	0	331	여수시					
31	여수	시전	727-2	전	1,660	1,660	0	1,660	여수시					
32	여수	시전	734	전	1,564	1,221	0	1,221	여수시					
33	여수	시전	788	전	483	70	0	70	여수시					
34	여수	시전	789	전	142	142	0	142	여수시					
35	여수	시전	790	전	816	293	0	293	여수시					
36	여수	시전	791	전	106	64	0	64	여수시					
37	여수	시전	792	전	1,517	1,149	0	1,149	여수시					
38	여수	시전	797	전	1,369	63	0	63	여수시					
39	여수	시전	798	전	1,140	895	0	895	여수시					
40	여수	시전	799-1	전	1,249	1,249	0	1,249	여수시					
41	여수	시전	799-2	전	916	465	0	465	여수시					
42	여수	시전	799-3	전	218	215	0	215	여수시					
43	여수	시전	800	전	1,279	22	0	22	여수시					
44	여수	시전	807	전	1,597	590	0	590	여수시					

일련 번호	토지 소재지		지번	지목	지적면적 (㎡)	편입면적 (㎡)			소유자		소유권 이외의 권리사항			비고
	시	동			지적	계	1단계	2단계	성 명	주 소	성 명	주 소	권리 사항	
45	여수	시전	808	전	460	460	0	460	여수시					
46	여수	시전	809	전	823	823	0	823	여수시					
47	여수	시전	810	전	1,391	1,391	0	1,391	여수시					
48	여수	시전	811	묘	202	202	0	202	여수시					
49	여수	시전	812	전	235	235	0	235	김권옥	여천군 쌍봉 면 시전리 749				
50	여수	시전	813	전	714	714	0	714	여수시					
51	여수	시전	814	전	347	347	0	347	여수시					
52	여수	시전	815	전	655	655	0	655	여수시					
53	여수	시전	816	전	393	393	0	393	여수시					
54	여수	시전	817	전	390	390	0	390	여수시					
55	여수	시전	818	전	89	89	0	89	여수시					
56	여수	시전	819	전	106	106	0	106	최쌍갑	여천시 신기 동 97-16				기정
									여수시					변경
57	여수	시전	820	전	975	975	0	975	여수시					
58	여수	시전	821	전	1,395	1,128	0	1,128	여수시					
59	여수	시전	822-2	전	133	133	0	133	여수시					
60	여수	시전	823-1	전	883	883	0	883	여수시					
61	여수	시전	823-2	전	247	247	0	247	여수시					
62	여수	시전	824	전	555	555	0	555	여수시					
63	여수	시전	825	전	1,180	1,180	0	1,180	여수시					
64	여수	시전	825-1	입	2,148	2,148	0	2,148	여수시					
65	여수	시전	825-3	전	202	202	0	202	여수시					
66	여수	시전	826	전	744	744	0	744	최기용	여천군 쌍봉 면 시전리 482				기정
									여수시					변경
67	여수	시전	827	전	175	175	0	175	여수시					
68	여수	시전	828	전	1,798	1,798	0	1,798	여수시					
69	여수	시전	829-1	전	2,238	2,238	0	2,238	여수시					
70	여수	시전	830-1	전	154	154	0	154	여수시					

일련 번호	토지 소재지		지번	지목	지적면적 (㎡)	편입면적 (㎡)			소유자		소유권 이외의 권리사항			비고
	시	동			지적	계	1단계	2단계	성 명	주 소	성 명	주 소	권리 사항	
71	여수	시전	831-1	전	241	241	0	241	여수시					
72	여수	시전	838-2	전	139	139	0	139	여수시					
73	여수	시전	839	전	1,550	1,550	0	1,550	여수시					
74	여수	시전	840	전	965	965	0	965	여수시					
75	여수	시전	840-1	전	1,093	1,093	0	1,093	여수시					
76	여수	시전	840-2	전	1,069	1,069	0	1,069	여수시					
77	여수	시전	841	전	235	235	0	235	여수시					
78	여수	시전	842	전	1,369	1,369	0	1,369	여수시					
79	여수	시전	843	전	863	863	0	863	여수시					
80	여수	시전	844	전	572	572	0	572	여수시					
81	여수	시전	845	전	334	334	0	334	여수시					
82	여수	시전	846-2	묘	50	50	0	50	여수시					
83	여수	시전	847-3	전	223	223	0	223	여수시					
84	여수	시전	856-2	답	705	705	0	705	여수시					
85	여수	시전	857	전	179	179	0	179	여수시					
86	여수	시전	858	전	129	129	0	129	여수시					
87	여수	시전	859-1	답	635	635	0	635	여수시					
88	여수	시전	862-1	전	156	156	0	156	여수시					
89	여수	시전	864	전	545	545	0	545	여수시					
90	여수	시전	865	전	797	797	0	797	여수시					
91	여수	시전	866	전	1,293	1,293	0	1,293	김봉주	여천군 쌍봉 면 신기리 99-3				
92	여수	시전	866-1	전	2,876	2,876	0	2,876	진주 강씨 은열 공파 판서공 계보 여수 여천 문화	여천시 신기 동 53-11				기정
									여수시					변경
93	여수	시전	867	전	430	430	0	430	여수시					
94	여수	시전	868	전	79	79	0	79	여수시					
95	여수	시전	869	전	988	988	0	988	여수시					
96	여수	시전	870	전	608	608	0	608	여수시					
97	여수	시전	871	답	380	380	0	380	여수시					

일련 번호	토지 소재지		지번	지목	지적면적 (㎡)	편입면적 (㎡)			소유자		소유권 이외의 권리사항			비고
	시	동			지적	계	1단계	2단계	성 명	주 소	성 명	주 소	권리 사항	
98	여수	시전	872	답	995	995	0	995	여수시					
99	여수	시전	873	답	549	549	0	549	여수시					
100	여수	시전	874	임	552	552	0	552	여수시					
101	여수	시전	875-1	전	218	218	0	218	여수시					
102	여수	시전	917-1	전	230	155	0	155	여수시					
103	여수	시전	918-8	답	1,408	89	0	89	여수시					
104	여수	시전	924-3	전	76	76	0	76	여수시					
105	여수	시전	925	전	727	727	0	727	여수시					
106	여수	시전	926-1	전	747	747	0	747	여수시					
107	여수	시전	926-2	전	1,088	1,088	0	1,088	여수시					
108	여수	시전	926-3	전	294	294	0	294	여수시					
109	여수	시전	927	임	347	347	0	347	문금동	용남3길 16				기정
										여천군 쌍봉 면 시전리 702				변경
110	여수	시전	928	전	255	255	0	255	여수시					
111	여수	시전	929	전	412	412	0	412	여수시					
112	여수	시전	929-1	전	1,449	1,449	0	1,449	여수시					
113	여수	시전	930	전	1,283	1,283	0	1,283	여수시					
114	여수	시전	930-1	전	502	502	0	502	여수시					
115	여수	시전	933	묘	774	774	0	774	여수시					
116	여수	시전	934	전	426	426	0	426	여수시					
117	여수	시전	935-1	임	1,276	1,276	0	1,276	여수시					
118	여수	시전	935-2	임	2,724	2,720	0	2,720	여수시					
119	여수	시전	939	묘	499	499	0	499	여수시					
120	여수	시전	940	전	1,359	1,359	0	1,359	여수시					
121	여수	시전	940-1	전	1,015	1,015	0	1,015	여수시					
122	여수	시전	940-2	임	221	221	0	221	여수시					
123	여수	시전	941-1	전	1,524	1,524	0	1,524	여수시					
124	여수	시전	944-1	전	1,127	1,127	0	1,127	여수시					
125	여수	시전	944-2	임	254	254	0	254	여수시					
126	여수	시전	945	전	1,068	1,068	0	1,068	여수시					
127	여수	시전	946-1	임	1,835	1,835	0	1,835	여수시					

일련 번호	토지 소재지		지번	지목	지적면적 (㎡)	편입면적 (㎡)			소유자		소유권 이외의 권리사항			비고
	시	동			지적	계	1단계	2단계	성 명	주 소	성 명	주 소	권리 사항	
128	여수	시전	946-2	임	1,154	1,154	0	1,154	여수시					
129	여수	시전	946-6	공	839	839	839	0	여수시					
130	여수	시전	951	전	853	853	0	853	여수시					
131	여수	시전	952	전	1,296	1,296	0	1,296	여수시					
132	여수	시전	953	전	1,369	1,369	0	1,369	여수시					
133	여수	시전	954	전	1,260	1,260	0	1,260	여수시					
134	여수	시전	955	전	826	826	0	826	여수시					
135	여수	시전	956	전	942	942	0	942	여수시					
136	여수	시전	957-1	임	324	324	0	324	여수시					
137	여수	시전	957-2	전	2,288	2,288	0	2,288	여수시					
138	여수	시전	957-3	임	347	347	0	347	여수시					
139	여수	시전	958	임	1,098	1,098	0	1,098	여수시					
140	여수	시전	959	전	1,950	1,950	0	1,950	여수시					
141	여수	시전	960	전	3,560	3,560	0	3,560	여수시					
142	여수	시전	973-2	임	231	231	0	231	여수시					
143	여수	시전	977	전	1,061	1,061	0	1,061	여수시					
144	여수	시전	978	전	823	823	0	823	여수시					
145	여수	시전	979	임	221	221	0	221	여수시					
146	여수	시전	980-1	전	1,871	1,871	0	1,871	여수시					
147	여수	시전	980-2	전	1,451	1,451	0	1,451	여수시					
148	여수	시전	981	전	1,051	1,051	0	1,051	여수시					
149	여수	시전	983	전	992	992	0	992	여수시					
150	여수	시전	991	전	1,650	1,650	0	1,650	여수시					
151	여수	시전	996-1	공	1,569	1,569	1,569	0	여수시					
152	여수	시전	1002	공	40,375	40,375	40,375	0	여수시					
153	여수	시전	723-2	도	3,053	3,053	3,053	0	여수시					
154	여수	시전	1006-4	공	193	193	193	0	여수시					
155	여수	시전	1007-3	공	7	7	7	0	여수시					
156	여수	시전	1013-2	공	132	132	132	0	여수시					
157	여수	시전	1047-1 6	구	580	580	0	580	국 (국토 교통부)					

일련 번호	토지 소재지		지번	지목	지적면적 (㎡)	편입면적 (㎡)			소유자		소유권 이외의 권리사항			비고
	시	동				지적	계	1단계	2단계	성 명	주 소	성 명	주 소	
158	여수	시전	1047-1 7	구	107	107	0	107	국 (국토 교통부)					
159	여수	시전	1068-1	도	581	229	0	229	국 (국토 교통부)					
160	여수	시전	1073-3	도	140	140	0	140	국 (국토 교통부)					
161	여수	시전	1073-4	도	7	7	0	7	국 (국토 교통부)					
162	여수	시전	1075-3	구	95	95	0	95	국 (국토 교통부)					
163	여수	시전	1079-1	구	87	87	0	87	국 (국토 교통부)					
164	여수	시전	1081	구	1,278	1,278	0	1,278	국 (국토 교통부)					
165	여수	시전	1082	구	783	81	0	81	국 (국토 교통부)					
166	여수	시전	산129- 1	입	19	19	0	19	여수시					
167	여수	시전	산130- 6	입	6,783	6,783	0	6,783	여수시					
168	여수	시전	산130- 5	입	2,903	2,903	0	2,903	여수시					
169	여수	시전	산131	입	11,207	11,207	0	11,207	여수시					
170	여수	시전	산132	입	1,388	1,388	0	1,388	여수시					
171	여수	시전	산133- 1	입	6,645	6,645	0	6,645	진주 강씨 은열 공파 환서공 계보 여수 여천 문화	여천시 신기 동 53-11				기정
									여수시					
172	여수	시전	산134	입	9,917	9,917	0	9,917	여수시					
173	여수	시전	산135	입	5,285	5,285	0	5,285	여수시					
174	여수	시전	산135-1	입	6,616	6,616	0	6,616	여수시					
175	여수	시전	산136	입	298	298	0	298	여수시					
176	여수	시전	산137-1	입	2,887	2,887	0	2,887	달성 서씨 현감 공파 시전동 문중	여천시 신기 동 98-8				기정
									여수시					

일련 번호	토지 소재지		지번	지목	지적면적 (㎡)	편입면적 (㎡)			소유자		소유권 이외의 권리사항			비고
	시	동			지적	계	1단계	2단계	성 명	주 소	성 명	주 소	권리 사항	
177	여수	시전	산138-2	임	21,433	21,433	0	21,433	여수시					
178	여수	시전	산139	임	397	397	0	397	여수시					
179	여수	시전	산140-2	임	5,089	5,089	0	5,089	여수시					
180	여수	시전	산142-1	임	441	441	0	441	여수시					
181	여수	시전	산143-1	임	2,241	2,241	0	2,241	여수시					
182	여수	시전	산145	임	1,190	1,190	0	1,190	여수시					
183	여수	시전	산146	임	4,116	4,116	0	4,116	여수시					
184	여수	시전	산146- 1	임	17	17	0	17	최병조	여수시 여서 동 43-12 경 남아파트 101 동 402호	김순업	여수시 소라면 관기리 661	가압 류	
											근로복 지공단 여주자		압류	
											여수시		압류	
185	여수	시전	산146- 2	임	4,115	4,115	0	4,115	여수시					
186	여수	시전	산147	임	893	893	0	893	진주 강씨 은열 공파 판서공 계보 여수 여천 문화	여천시 신기 동 53-11				기정
									여수시				변경	
187	여수	시전	산148	임	2,182	2,182	0	2,182	여수시					
188	여수	시전	산150	임	3,273	3,273	0	3,273	여수시					
189	여수	시전	산151	임	397	397	0	397	여수시					
190	여수	시전	산152	임	595	595	0	595	곽봉수	광주시 서구 화정동 786-9				기정
									곽신야	서울특별시 강동구 올림 픽로80길 60 (천호동)				변경
									여수시					
191	여수	시전	산153	임	992	992	0	992	김채운	여천군 쌍봉 면 시전리 477				
192	여수	시전	산154	임	1,388	1,388	0	1,388	여수시					

일련 번호	토지 소재지		지번	지목	지적면적 (㎡)	편입면적 (㎡)			소유자		소유권 이외의 권리사항			비고
	시	동				지적	계	1단계	2단계	성 명	주 소	성 명	주 소	
193	여수	시전	산155	입	992	992	0	992	김석봉	여수시 여서 동 480-4 현 대아파트 201-403				기정
									여수시					변경
194	여수	시전	산156	입	5,355	5,355	0	5,355	여수시					
195	여수	시전	산156- 1	입	992	992	0	992	여수시					
196	여수	시전	산157	입	3,669	3,669	0	3,669	여수시					
197	여수	시전	산158	입	5,358	5,358	0	5,358	여수시					
198	여수	시전	산158- 1	입	2,576	2,576	0	2,576	여수시					
199	여수	시전	산159	입	7,934	7,934	0	7,934	여수시					
200	여수	시전	산160	입	2,975	2,975	0	2,975	김상렬	여천군 쌍봉 면 시전리 774				
201	여수	시전	산161	입	3,669	3,669	0	3,669	여수시					
202	여수	시전	산162	입	8,826	8,826	0	8,826	여수시					
203	여수	시전	산163	입	4,852	4,852	0	4,852	여수시					
204	여수	시전	산164	입	2,479	2,479	0	2,479	여수시					
205	여수	시전	산165	입	4,760	4,760	0	4,760	여수시					
206	여수	시전	산166	입	694	694	0	694	유도영	여수면 동정				기정
									미등기		유도영	여수면 동정	토지 대장 상소 유자	변경
207	여수	시전	산167	입	1,488	1,488	0	1,488	여수시					
208	여수	시전	산168	입	2,281	2,281	0	2,281	여수시					
209	여수	시전	산169	입	10,116	10,116	0	10,116	김성준	강원도 강릉 시 용지로 19, 117동 1103 호 (입암동, 입암현대아파트)				
									여수시					
210	여수	시전	산170	입	793	793	0	793	조경숙					기정
									미등기		조경숙		토지 대장 상소 유자	변경
211	여수	시전	산171	입	3,967	3,967	0	3,967	여수시					
212	여수	시전	1002-2	대	69	69	69	0	여수시					
213	여수	신기	80	입	3,775.3	3,775.3	0	3,775.3	여수시					
214	여수	신기	142	입	4,470	4,470	0	4,470	여수시					
215	여수	용천	756-1	전	531	531	0	531	여수시					

일련 번호	토지 소재지		지번	지목	지적면적 (㎡)	편입면적 (㎡)			소유자		소유권 이외의 권리사항			비고
	시	동				지적	계	1단계	2단계	성 명	주 소	성 명	주 소	
216	여수	웅천	756-2	전	1,417	127	0	127	여수시					
217	여수	웅천	756-3	전	772	772	0	772	여수시					
218	여수	웅천	762	답	622	622	0	622	여수시					
219	여수	웅천	763	전	1,131	1,131	0	1,131	여수시					
220	여수	웅천	764	전	63	63	0	63	여수시					
221	여수	웅천	765	전	608	608	0	608	여수시					
222	여수	웅천	766	전	479	479	0	479	여수시					
223	여수	웅천	767	전	370	370	0	370	여수시					
224	여수	웅천	776-1	전	1,240	1,240	0	1,240	여수시					
									문석규					기정
									문환규					
									문창숙					
									문진환	웅천리 533				
225	여수	웅천	776-2	전	942	942	0	942	미등기	문석규			토지 대장 상소 유자	변경
										문환규			토지 대장 상소 유자	
										문창숙			토지 대장 상소 유자	
										문진환	웅천리 533		토지 대장 상소 유자	
226	여수	웅천	776-4	입	3,886	3,886	0	3,886	남평 문씨 충선 공파 교위 공문화	전라남도 여 수시 웅천북 로 34(웅천 동)			기정	
									여수시				변경	
227	여수	웅천	776-5	입	4,059	4,059	0	4,059	문형원	전라북도 전 주시 덕진구 금암3길 22-1 (금암동)	주식 회사 채권 추심 전문 알바부	서울특별시 영 등포구 국회대 로70길 23(여 의도동)	가압 류	
										국민 건강 보험 공단	강원도 원주시 건강로 32(반 곡동, 국민건강 보험공단 전주북 부지사)	압류		
										서초구 (서울 특별		압류		

일련 번호	토지 소재지		지번	지목	지적면적 (㎡)	편입면적 (㎡)			소유자		소유권 이외의 권리사항			비고
	시	동			지적	계	1단계	2단계	성 명	주 소	성 명	주 소	권리 사항	
												시)		
									여수시					
228	여수	웅천	905	전	431	431	0	431	여수시					
229	여수	웅천	907	전	134	134	0	134	여수시					
230	여수	웅천	907-1	전	1,260	1,260	0	1,260	여수시					
231	여수	웅천	939	전	48	48	0	48	여수시					
232	여수	웅천	940	전	122	122	0	122	여수시					
233	여수	웅천	941	전	159	159	0	159	여수시					
234	여수	웅천	941-1	전	1,230	1,230	0	1,230	여수시					
235	여수	웅천	941-2	전	714	714	0	714	여수시					변경
236	여수	웅천	941-3	전	3,213	3,213	0	3,213	여수시					
237	여수	웅천	941-4	임	238	238	0	238	여수시					
238	여수	웅천	942	전	390	390	0	390	여수시					
239	여수	웅천	942-2	전	1,438	1,438	0	1,438	백은영	전라남도 여수시 무선로 50, 104동 1503호 (학동,신동아파밀리에)				기정
									김찬미	전라남도 여수시 무선로 50, 104동 1503호 (학동,신동아파밀리에)				
									김재훈	전라남도 여수시 무선로 50, 104동 1503호 (학동,신동아파밀리에)				
									여수시					
									여수시				변경	
240	여수	웅천	942-3	전	582	582	0	582	여수시					
241	여수	웅천	943	전	258	258	0	258	여수시					
242	여수	웅천	944	전	298	298	0	298	여수시					
243	여수	웅천	944-1	임	1,242	1,242	0	1,242	여수시					
244	여수	웅천	944-2	전	368	368	0	368	여수시					
245	여수	웅천	944-3	전	6,301	6,301	0	6,301	여수시					
246	여수	웅천	944-4	임	607	607	0	607	여수시					
247	여수	웅천	944-5	임	622	622	0	622	여수시					
248	여수	웅천	944-6	임	556	556	0	556	여수시					

일련 번호	토지 소재지		지번	지목	지적면적 (㎡)	편입면적 (㎡)			소유자		소유권 이외의 권리사항			비고
	시	동			지적	계	1단계	2단계	성 명	주 소	성 명	주 소	권리 사항	
249	여수	웅천	945	전	536	536	0	536	여수시					
250	여수	웅천	946	전	1,431	1,431	0	1,431	여수시					
251	여수	웅천	947	전	1,309	1,309	0	1,309	여수시					
252	여수	웅천	948	전	1,256	1,256	0	1,256	여수시					
253	여수	웅천	949	전	175	175	0	175	여수시					
254	여수	웅천	949-1	전	1,656	1,656	0	1,656	여수시					
255	여수	웅천	950	공	56,550	56,550	56,550	0	여수시					
256	여수	웅천	952	묘	50	50	0	50	여수시					
257	여수	웅천	953	전	506	506	0	506	여수시					
258	여수	웅천	954	전	1,716	1,716	0	1,716	여수시					
259	여수	웅천	955	전	526	526	0	526	여수시					
260	여수	웅천	955-1	전	2,083	2,083	0	2,083	여수시					
261	여수	웅천	956	전	251	251	0	251	여수시					
262	여수	웅천	957	전	390	390	0	390	여수시					
263	여수	웅천	958	전	526	526	0	526	여수시					
264	여수	웅천	959	전	1,025	1,025	0	1,025	여수시					
265	여수	웅천	960	전	493	493	0	493	여수시					
266	여수	웅천	961	전	119	119	0	119	여수시					
267	여수	웅천	968-4	전	53	53	53	0	여수시					
268	여수	웅천	969	전	1,575	1,575	0	1,575	여수시					
269	여수	웅천	973	대	689	689	689	0	여수시					
270	여수	웅천	974	도	520	520	520	0	여수시					
271	여수	웅천	974-1	공	146	146	146	0	여수시					
272	여수	웅천	974-3	공	26	26	26	0	여수시					
273	여수	웅천	974-2	도	2	2	2	0	여수시					
274	여수	웅천	1587-4	구	293	293	0	293	국(국 토교통 부)					
275	여수	웅천	1621	구	56	56	0	56	국(국 토교통 부)					
276	여수	웅천	1621-2	구	21	21	0	21	국(건 설부)					
277	여수	웅천	1641-1	공	55,363.6	24,699.3	4,985.2	19,714.1	여수시					
278	여수	웅천	1641-5	공	4,985.2	4,985.2	0	4,985.2	여수시					
279	여수	웅천	1757-2	대	25	25	25	0	여수시					

일련 번호	토지 소재지		지번	지목	지적면적 (㎡)	편입면적 (㎡)			소유자		소유권 이외의 권리사항			비고
	시	동			지적	계	1단계	2단계	성 명	주 소	성 명	주 소	권리 사항	
280	여수	웅천	1757-3	도	866.3	866.3	866.3	0	여수시					
281	여수	웅천	1757-4	공	383.9	383.9	383.9	0	여수시					
282	여수	웅천	1757-7	공	72.7	72.7	72.7	0	여수시					
283	여수	웅천	1757-5	도	38.7	38.7	38.7	0	여수시					
284	여수	웅천	산11-2	임	9	9	0	9	여수시					
285	여수	웅천	산14-3	임	463	463	0	463	여수시					
286	여수	웅천	산15	임	2,579	2,579	0	2,579	여수시					
287	여수	웅천	산16	임	1,091	1,091	0	1,091	여수시					
288	여수	웅천	산17	임	11,802	11,802	0	11,802	여수시					
289	여수	웅천	산18	임	1,488	1,488	0	1,488	여수시					
290	여수	웅천	산19-1	임	1,190	1,190	0	1,190	여수시					
291	여수	웅천	산20-1	임	7,081	7,081	0	7,081	여수시					
292	여수	웅천	산24	임	694	694	0	694	문형원	전라북도 전주시 덕진구 금암3길 22-1 (금암동)	주식회사 채권추심전문 엘씨비	서울특별시 영등포구 국회대로70길 23(여의도동)	가압류	
									여수시					
293	여수	웅천	산25	임	2,576	2,576	0	2,576	여수시					
294	여수	웅천	산26-1	임	1,481	1,481	0	1,481	여수시					
295	여수	웅천	산27-1	임	992	992	0	992	여수시					
296	여수	웅천	산28	임	496	496	0	496	여수시					
297	여수	웅천	산29-2	임	404	404	0	404	여수시					
298	여수	웅천	산30	임	5,455	5,455	0	5,455	문귀열	여수시 웅천동 513				
299	여수	웅천	산31	임	710	710	0	710	여수시					
300	여수	웅천	산31-1	임	926	926	0	926	여수시					
301	여수	웅천	산32	임	5,752	5,752	0	5,752	여수시					
302	여수	웅천	산36	임	75	75	0	75	여수시					
303	여수	웅천	산36-1	임	1,043	1,043	0	1,043	여수시					
304	여수	웅천	산38	임	4,963	4,963	0	4,963	여수시					
305	여수	웅천	산39-1	임	998	998	0	998	여수시					
306	여수	웅천	산40-1	임	5,686	5,686	0	5,686	여수시					
307	여수	웅천	산40-3	임	1,653	1,653	0	1,653	김일동	여수시 연동동 524				기정
									김춘섭	여수시 연동동 266-12				
									안효근	여수시 충무동 432				
									김화자	울산광역시 동구 상진2길 25, 1702호 (방어동, 월드)	하나카드 주식회사	서울 중구 을지로 66 (을지로 2가, 외환은행 본점)	가압류	

일련 번호	토지 소재지		지번	지목	지적면적 (㎡)	편입면적 (㎡)			소유자		소유권 이외의 권리사항			비고
	시	동				지적	계	1단계	2단계	성 명	주 소	성 명	주 소	
										스카이파크)				
									여수시					
									김일동	여수시 연등 동 524				
									안효근	여수시 충무 동 432				
									김화자	울산광역시 동구 상진2길 25, 1702호 (방어동, 월드 스카이파크)	하나카 드 주 식회사	서울 중구 을지 로 66 (을지로 2가, 외환은행 본점)	가압 류	변경
									여수시					
308	여수	용천	산40-4	임	992	992	0	992	문재웅	여수시 광무 동 526				기정
									여수시					
									여수시					변경
309	여수	용천	산41	임	595	595	0	595	정봉식	서울 서대문 구 연희동 522-2				
310	여수	용천	산42	임	252	252	0	252	여수시					
311	여수	용천	산43	임	113	113	0	113	여수시					

○ 지장물조사

연번	토지위치	물건의 종류	구조및규격	단위	수량	소유자		이해관계인	비고
						성 명	주 소		
1	시전동 831-1	매실나무		주	15	김정현	서울특별시 강남구 역삼로 306, 107동301호 (역삼동,개나리 래미안)		
2	시전동 839	분묘	유연단장	기	1				
		석축	3x0.5	식	1				
		석축	5x0.3	식	1				
3	시전동 841	분묘	유연단장	기	6	서재석	전라남도 여수시 시전6길 17-7 (신기동)		
		둘레석	원형	식	6				
		상석	1.2x0.85x0 .2	식	3				

연번	토지위치	물건의 종류	구조및규격	단위	수량	소유자		이해관계인	비고
						성명	주소		
		향로석		식	3				
		반월석		식	3				
		갯비석		식	1				
		망주석		식	2				
		석축	5mx0.2	식	1				
		석축	9mx0.25	식	1				
		석축	12mx0.3	식	1				
		석축	15mx1.2	식	1				
		(어란)석축	18mx0.5	식	1				
		동백	R12 H2.5	주	1				
		동백	R10 H1.7-2.5	주	4				
		측백	H2 W1	주	1				
		구간목서	H1 W0.5	주	3				
		둥근향나무	H1.5 W2	주	9				
		항금편백	H0.5 W0.3	주	5				
		동백	R5 H1.5	주	2				
		철쭉	H0.7 W0.7	주	17				
철쭉	H0.2 W0.2	주	11						
향나무	H1 W1	주	1						
4	시전동 866	더덕		m ²	150	김봉주	서울특별시 영등포구 디지털로37나길 4-2, 301호 (대림동)		
		드릅		주	30				
		다래		주	2				
		그물망		m	100				
5	시전동 866-1	매실나무	R3 H2	주	1	진주강씨열공파서	전라남도 여천시 신기동 53-11		
		매실나무	R7 H2	주	1				
		소사나무	R2 H1.5	주	1				
		후박나무	R8 H3.5	주	1				
		후박나무	R8 H3	주	3				
		후박나무	R13 H3	주	3				
		광나무	R2 H1.5	주	1				
		물탱크	FRP	식	1				
		그물망	철파이프	m	275				
6	시전동 872	그물망		m	12				
		매실나무	R12,R5	주	6				
		아로니아	H1	주	5				
		헛개나무	R10	주	1				
		웃나무	R4	주	2				

연번	토지위치	물건의 종류	구조및규격	단위	수량	소유자		이해관계인	비고
						성명	주소		
		감나무		주	1				
		오가피	H1 W1	주	3				
		드릅나무	R3-7	주	250				
7	시전동 875-1	감나무	R10 H3	주	1				
		옷나무	R10	주	1				
		그물망		m	30				
9	시전동 926-1	분묘	유연단장	기	2	김채열	전라남도 여수시 웅남1길 5-1 (웅천동)		
		석축	9m*0.4	식	1				
		무궁화	R5 H1-2	주	19				
		치자나무	H1 W0.5	주	6				
		감나무	R5 H2	주	2				
		철쭉	H1 W0.5	주	1				
		측백	H1.2 W0.5	주	1				
		화살나무	H1.5 W1	주	2				
		무궁화	R3 H1.5	주	11				
		무궁화	R7 H1.8	주	3				
		석류	R6-8 H2.5-3	주	6				
		향나무	R30 H4	주	1				
		삼나무	B12 H4	주	1				
		헛개나무	R8-12 H8	주	100				
		모과나무	R3-5 H2-3	주	12				
		헛개나무	R2-4 H5	주	250				
		감나무	R15 H4	주	1				
		느릅나무	R10 H3.5	주	1				
		드릅나무	H2	주	20				
		참옷나무	H1.5	주	5				
10	시전동 926-2	분묘	유연단장	기	2	김순애	전라남도 여수시 시청서3길 13-1, 1층 (학동)		
11	시전동 940	그물망	15m	식	1	김태수			
		그물망	15m	식	1				
		농막	1.5x2.6 목조썸나 이트	식	1				
12	시전동 940	물탱크		식	3				
		그물망	60m	식	1				
13	시전동 산130-6	분묘	유연합장	기	1	서근배	전라남도 여수시 시전4길 20-3 (신기동)		
		분묘	유연단장	기	2				

연번	토지위치	물건의 종류	구조및규격	단위	수량	소유자		이해관계인	비고
						성명	주소		
		돌레석	원형	식	3				
		상석		식	2				
		향로석		식	2				
		반월석		식	4				
		갯비석		식	1				
		망주석		식	2				
		문인석		식	2				
		석추(어란)	20mx0.4	식	1				
		석추(어란)	0.3x6m	식	1				
		석축	0.3x6.5m	식	1				
		석축	13mx0.5	식	2				
		계단(돌)	7칸	식	1				
14	시전동 산130-5	분묘	유연단장	기	1				
		석축	2x0.2	식	1				
15	시전동 산130-5	분묘	유연단장	기	1				
		석축	11mx1	식	1				
16	시전동 산31	열너비	화강석	식	1	김순열	전라남도 여수시 신기남길 24 (신기동)		
		경계석	3x3 화강석	식	1				
		바닥포장	3x3 화강석	식	1				
		분묘	유연단장	기	4				
17	시전동 산31	분묘	유연단장	기	1	김채열	전라남도 여수시 시전6길 21-4		
18	시전동 산131	상석	1.2x0.8x0.25	식	2	김순열	전라남도 여수시 신기남길 24 (신기동)		
		돌레석	원형	식	2				
		반월석		식	2				
		향로석		식	2				
		꽃석		식	2				
		반침석	1mx60개 (화강석)	식	5				
		분묘	유연단장	기	1				
		상석	대리석판 0.5x0.5	식	1				
		매실나무	R10,R20	주	4				
		석류나무	H4	주	1				
		밤나무	H4~5	주	2				
		오가피	20년생	주	1				
		그물망		m	40				
		19	시전동 산133-1	분묘	유연단장				
상석	1.2x0.8x0.25			식	1				

연번	토지위치	물건의 종류	구조및규격	단위	수량	소유자		이해관계인	비고
						성명	주소		
		반월석		식	4	공판공 파서계보			
		향로석		식	1				
		받침석	대리석1m x5개	식	1				
		분묘	유연단장	기	4				
		상석	1.2x0.8x0. 25	식	2				
		반월석		식	2				
		문인석		식	2				
		망주석		식	2				
		향로석		식	2				
		받침석	1mx6개	식	2				
		석축	20mx1x0.4	식	1				
20	시전동 산133-1	분묘	유연합장	기	1	진강유 공판공 파서계보	전라남도 여천시 신기동 53-11		
		반월석		식	1				
		상석	1.2x0.8x0. 25	식	1				
		향로석		식	1				
21	시전동 산137-1	분묘	유연합장	기	2	달성 씨감파 전중 현공 시문	전라남도 여천시 신기동98-8		기정
		분묘	유연단장	기	3				
		원형돌 레석	견치석	식	5				
		상석	R1.2xB0.8	식	4				
		문인석		식	2				
		망주석		식	2				
		향로석		식	4				
		꽃석		식	1				
		반월석		식	1				
		산신석		식	1				
		석축	견치석 14.1x1.1	식	1				
		석축	견치석 9.3x0.3	식	1				
		석축	견치석 14.5x0.5	식	1				
		석축	견치석 8x0.2	식	1				
		어란석 축	견치석 20x0.5	식	1				
		갓비석		식	1				
		석축	견치석 6x0.2	식	1				
		후박나 무		주	4				
		광나무		주	10				
분묘	유연합장	기	2	달성 씨감파 전중 현공 시문	전라남도 여수시 시전6길 17-7 (신기동)		변경		
분묘	유연단장	기	3						
원형돌 레석	견치석	식	5						

연번	토지위치	물건의 종류	구조및규격	단위	수량	소유자		이해관계인	비고
						성명	주소		
		상석	R1.2xB0.8	식	4				
		문인석		식	2				
		망주석		식	2				
		향로석		식	4				
		꽃석		식	1				
		반월석		식	1				
		산신석		식	1				
		석축	견치석 14.1x1.1	식	1				
		석축	견치석 9.3x0.3	식	1				
		석축	견치석 14.5x0.5	식	1				
		석축	견치석 8x0.2	식	1				
		어란석 축	견치석 20x0.5	식	1				
갓비석		식	1						
석축	견치석 6x0.2	식	1						
후박나무		주	4						
광나무		주	10						
22	시전동 산138-2	분묘	유연단장	기	3	서영 채	서울특별시 도봉구 도봉로 162길29(1층)		신설
		비석		식	1				
		판석		식	2				
		석조벽 수		식	2				
		석축	2×30	식	1				
23	시전동 산139	분묘	유연단장	기	1	서수 범	여주시 미평로77, 202동1401호(미평동, 주공아파트)		
24	시전동 산153	분묘	유연단장	기	3	김부 열	전남 고흥군 영남면 팔영로 1378-63		신설
25	시전동 산169	분묘	유연단장	기	4				
26	시전동 산169	분묘	유연단장	기	1				
27	시전동 954	매실나무	15년생	주	55	김일 순	여주시 시전2길 2(신기동)		
		감나무	15년생	주	62				
		감나무	15년생	주	38				
		유자나무	20년생	주	25				
		석류나무	15년생	주	16				
		배나무	20년생	주	13				
		아로니아	10년생	주	3				
		자두	15년생	주	3				

연번	토지위치	물건의 종류	구조및규격	단위	수량	소유자		이해관계인	비고
						성명	주소		
		오디	15년생	주	4				
		구기자	10년생	주	5				
		살구	20년생	주	2				
		고로쇠나무	15년생	주	1				
		헛개나무	15년생	주	2				
		앵두	20년생	주	1				
		두릅나무	10년생	주	12				
		무궁화		주	110				
		느릅나무	25년생	주	2				
28	웅천동 756-3	영산홍	20년생	주	6	이태곤	여수시 소라면 죽림로 10, 113동1304호 (죽림사랑으로 부영1차)		
		벗나무	10년생	주	1				
		황금편백나무	15년생	주	8				
		동백나무	20년생	주	2				
		향나무	15년생	주	2				
		종려나무	15년생	주	1				
29	웅천동 756-3	분묘		기	2	강영임	전라남도 여수시 문수북6길 33 (문수동)		
		상석	1.2*0.8	식	1				
	웅천동 756-3	향로석		식	1				
		분묘		기	2				
30	웅천동 776-1	향나무	10년생	주	8	문진환	서울특별시 송파구 풍성로 7길 4 301호 (풍납동, 영남빌 라)		
		분묘		기	5				
		망주석		식	1				
		비석		식	4				
		아미석		식	2				
31	웅천동 776-2	향나무	20년생	주	5	문진환	서울특별시 송파구 풍성로 7길 4 301호 (풍납동, 영남빌 라)		
		분묘		기	7				
		비석		식	7				
		상석		식	2				
		향로석		식	2				
		망주석		식	1				
		아미석		식	1				
		농막	판넬조 2*2	m ²	4				
32	웅천동 905	감나무	10년생	주	1				
		그물망		m	200				

연번	토지위치	물건의 종류	구조및규격	단위	수량	소유자		이해관계인	비고
						성명	주소		
33	웅천동 907-1	분묘		기	14	서효섭	여수시 웅남1길5-21(웅 천동)		
		향로석		식	4				
		상석		식	4				
		아미석		식	3				
		석축		식	1				
		향나무	W1.5~2	주	20				
		측백나 무	H1.5~2	주	10				
		철쭉	W1.5	주	1				
		동백	H1.5	주	2				
32	웅천동 941-1	분묘		기	1	문정길	여수시 웅천2길 5-14(웅천동)		
		석축	3*0.3	식	1				
		동백나 무	R5 H1.5	주	6				
		화양목	W 1.1	주	8				
		광나무		주	1				
33	웅천동 941-1	분묘		기	4	문광 주	여수시 문수북4길20, A동 206호 (문수동,동백빌 라)		
		상석		식	1				
		향로석		식	1				
		비석		식	1				
		반월석		식	1				
		석축		식	1				
34	웅천동 941-3	분묘		기	4	문정길	여수시 웅천2길 5-14(웅천동)		
35	웅천동 955-1	분묘	유연단장	기	1	문기 훈	전남 여수시 소호로 658, 102동 1001호 (부영아파트)		신설
36	웅천동 958	분묘	유연단장	기	2	문기 훈	전남 여수시 소호로 658, 102동 1001호 (부영아파트)		신설
37	웅천동 산7	분묘	유연단장	기	1	문기 훈	전남 여수시 소호로 658, 102동 1001호 (부영아파트)		신설
38	웅천동 산26-1	분묘		기	1	문순 돌	여수시 웅천7길 15(웅천동)		
39	웅천동 산27-1	분묘		기	4	문순 돌	여수시 웅천7길 15(웅천동)		
40	웅천동 산28	분묘	유연단장	기	3	문기 훈	전남 여수시 소호로 658, 102동 1001호 (부영아파트)		신설
		판석		식	1				
41	웅천동 산30	분묘		기	3	문점 열	여수시 문수북12길 8-3(문수동)		
42	웅천동	분묘		기	2	문귀	여수시 웅천2길		

연번	토지위치	물건의 종류	구조및규격	단위	수량	소유자		이해관계인	비고
						성명	주소		
	산30	상석		식	1	열	5-60(웅천동)		
		향로석		식	1				
		아미석		식	1				
		경계석		m	5				
43	웅천동 산30	분묘		기	7	문귀 열	여수시 웅천2길 5-60(웅천동)		
		반월석		식	7				
		상석		식	4				
		망주석		식	4				
		석등		식	1				
		향로석		식	4				
		경계석		m	21				
		화병		식	4				
44	웅천동 산30	사철나무	1.5*20	m	20	문귀 열	여수시 웅천2길 5-60(웅천동)		
		개나리	1*60	m	60				
		은मुख서	20년생	주	2				
		개나리	10년생	주	30				
		동백	5년생	주	1				
		동백	15년생	주	2				
		철쭉	15년생	주	17				
		매실나무	15년생	주	56				
		단풍	20년생	주	5				
		백일홍	20년생	주	1				
		무궁화	20년생	주	1				
		감나무	20년생	주	5				
		단풍	10년생	주	4				
		진달래	10년생	주	1				
		감나무	10년생	주	1				
		후박나무	20년생	주	1				
		향나무	20년생	주	8				
		백일홍	15년생	주	3				
		영산홍	20년생	주	4				
		진달래	15년생	주	16				
		동백	10년생	주	3				
		황금편백	20년생	주	11				
		향나무	15년생	주	1				
		황금편백	10년생	주	5				
		회양목	20년생	주	1				
		회양목	10년생	주	1				
		황금편백	15년생	주	6				
		자두	15년생	주	5				
		영산홍	10년생	주	1				
		철쭉	20년생	주	4				

연번	토지위치	물건의 종류	구조및규격	단위	수량	소유자		이해관계인	비고
						성명	주소		
		천리향	20년생	주	1				
		금목서	10년생	주	1				
		무화과	15년생	주	1				
		목련	20년생	주	1				
		헛개나무	20년생	주	2				
		모과나무	30년생	주	1				
		유자나무	15년생	주	1				
		은목서	15년생	주	1				
		피라칸사스	20년생	주	1				
		감나무	15년생	주	2				
		매실나무	10년생	주	1				
		배나무	10년생	주	1				
		향나무	20년생	주	1				
		진달래	20년생	주	2				
		비파나무	20년생	주	1				
돈나무	20년생	주	1						
45	웅천동 산30	물통	PVC	식	2	문귀열	여수시 웅천2길 5-60(웅천동)		
		농기구함	철제(1.5*0.6)	식	1				
		농수로	파이프	m	200				
46	웅천동 산31	분묘		기	4	정재완	전라남도 여수시 박람회길 61, 119동 902호(덕충동, 엑스포힐스테이 트 1단지)		
		향로석		식	1				
		상석		식	1				
		갓비석		식	1				
		문인석		식	1				
석축	10*0.5+8*0.3+3*0.5	식	3						
47	웅천동 산31-1	분묘		기	2	정준호	여수시 웅남1길 6-3(웅천동)		
		상석		식	1				
		아미석		식	4				
		망주석		식	2				
		갓비석		식	1				
		석등		식	1				
		둘레석		식	2				
		경계석		m	20				
48	웅천동 산40-3	분묘		기	3	김화자	울산광역시 동구 상진2길 25 1702호(방어동, 월드스카이파크)		
		산신석		식	1				
		상석	1.2*1	식	1				
		향로석		식	1				
		석축	0.5*(5+7)	식	1				
		측백나무	H1.5	주	1				

연번	토지위치	물건의 종류	구조및규격	단위	수량	소유자		이해관계인	비고
						성명	주소		
		무 철쭉 편백나무	W1.5 H3 R8~10	주 주	8 4				
49	웅천동 산40-3	분묘	유연단장	기	2	김춘섭	전남 고흥군 동강면 동강덕촌길 31-4		신설
50	웅천동 산41	영산홍 항금편백나무 편백 분묘 상석 향로석 석축	20년생 15년생	주 주 주 기 식 식	8 4 1 8 1 1	정봉식	서울특별시 서대문구 연희동 522-2		신설
51	웅천동 776-4	분묘		기	15	남평씨선파위문회	전라남도 여수시 웅천북로 34(웅천동)		기정
		비석		식	9				
		비석(용 머리)		식	1				
		문인석		식	2				
		석등		식	1				
		반월석		식	3				
		상석		식	2				
		망주석		식	2				
		문인석		식	2				
		석등		식	1				
		망주석		식	2				
		상석		식	2				
		둘레석		식	15				
		옥향		주	11				
		분묘		기	15	남평씨선파위문회	전라남도 여수시 웅남1길 14-11 (웅천동)		변경
		비석		식	9				
		비석(용 머리)		식	1				
		문인석		식	2				
		석등		식	1				
		반월석		식	3				
		상석		식	2				
		망주석		식	2				
		문인석		식	2				
		석등		식	1				
		망주석		식	2				
		상석		식	2				
		둘레석		식	15				
		옥향		주	11				
52	웅천동 산7	분묘	유연단장	기	4	정수연	부산광역시 강서구 화전산단4로 74, 113동702호(화 전동,우방아이 유휴)		

여수시 고시 제2025 - 434호

공유수면 점용·사용 승인 고시

「공유수면 관리 및 매립에 관한 법률」 제10조 규정에 따라 공유수면 점용·사용 승인을 고시합니다.

승인번호 (승인일)	점용·사용 장소	점용·사용 목적	점용·사용 면적(㎡)	점용·사용 기간	피 승인 자	
					성 명	주 소
2025-025 (25. 10. 14.)	여수시 남면 횡간리 364-1번지 지선	남면 대횡간도 소형선부두 확장공사	1,562.3	'25. 10. 14. ~ '55. 10.13.	전라남도 여수시 시청로 1 (학동)	여수시장 (섬발전지원과)

2025. 10. 14.

여 수 시 장

여수시 예술인촌 운영 수탁자 모집 재공고

여수시 『여수시 예술인촌 설치 및 운영 조례』 제10조 및 『여수시 사무의 민간위탁 기본 조례』 제8조 규정에 의하여 「여수시 예술인촌」을 운영할 수탁자를 다음과 같이 모집 재공고합니다.

2025. 10. 16.

여 수 시 장

1. 공고기간: 2025. 10. 16.(목) ~ 10. 30.(목) / 16일간
2. 위탁시설 현황
 - 가. 시설명: 여수시 예술인촌
 - 나. 부 지: 여수시 화양면 옥천로 516-2(구 옥적초등학교), 9,808㎡
 - 다. 건 물: 작가동·전시관·생활문화센터·관사, 2층/5동 1,486.17㎡
3. 위탁사무
 - 가. 예술인촌 재산의 선량한 관리
 - 나. 예술인촌 및 생활문화센터 운영계획 수립·시행
 - 다. 지역 문화예술 발전을 위한 각종 행사 운영
 - 라. 주민의 학술·예술의 행사장소 제공
 - 마. 시설물의 간단한 보수·유지 관리
 - 바. 도난·화재 등 재난 예방 조치
4. 위탁기간: 협약일로부터 2년(2026. 1. 1. ~ 2027. 12. 31.)

5. 응모자격

- 문화예술의 발전과 일반 공중의 문화향유 증진을 위해 문화기반시설 운영 관련 사업수행 능력이 있고, 공고일 현재 여수시에 주사무소 또는 주소지를 둔 비영리 법인, 단체 또는 개인

6. 위탁조건

가. 재산의 안전 관리를 위해 재해복구보험·영조물배상보험에 가입하여야 한다.

나. 예산지원 관련

- 운영관리에 소요되는 경비 중 일부는 예산의 범위 내에서 시비로 지원할 수 있다.
- 수탁자는 지원받은 시비를 「여수시 지방보조금 관리 조례」를 준용하여 집행하고 그 결과를 여수시장에게 제출하여야 한다.

다. 구체적인 위탁조건은 여수시장과 수탁자 간에 위·수탁 협약을 체결할 때 명시한다.

7. 제출서류

가-1. **법인(단체) 신청서 등**

- 신청서 1부(서식 1-1)
- 법인등기부등본, 법인(단체)등록증 사본, 인감증명서, 대표자 사용 인감계(서식 2) 각 1부
- 사업자등록증(고유번호증) 사본 1부
- 법인(단체) 정관 사본 1부
- 서약서 1부(서식 3-1)
- 법인(단체) 일반현황 1부(서식 4)
- 법인(단체) 재정현황 1부(서식 5)
- 사업실적(서식 6) 및 증빙서류 10부
- 개인정보 이용 및 제공 사전 동의서 1부(서식 7)

가-2. 개인 신청서 등

- 신청서 1부(서식 1-2)
- 주민등록초본, 인감증명서 각1부
- 사업자등록증(사업자에 한함) 사본 1부, 주민등록증 사본 1부
- 서약서 1부(서식 3-2)
- 국세·지방세 납세증명서 각1부
- 세목별과세증명서 1부
- 사업실적(서식 6) 및 증빙서류 10부
- 개인정보 이용 및 제공 사전 동의서 1부(서식 7)

나. 수탁운영 사업 계획서

- 수탁운영 사업 계획서 10부(서식 8)
- 수탁운영 사업 계획서 프레젠테이션 자료 1부, CD 1매 또는 USB 1개
※ 추가로 PPT 원본 파일 이메일 송부 요망(rladydcks3@korea.kr)

다. 예산 산출 내역서(서식 9~10) 각 1부

- 시비보조금 : 연간 18,000천원 기준으로 작성(예산의 범위 내에서 지원 예정)

라. 안전보건관리계획서 및 서약서

- 안전보건관리 계획서 10부(서식 11)
- 안전보건관리 준수 서약서 1부(서식 12)

※ 제출서류 중 사본은 '원본대조필' 확인 후 제출

8. 신청서 접수

- 접수기간: 2025. 10. 28.(화)~10. 30.(목) (3일간, 접수시간 09:00~18:00)
- 접수방법: 방문접수 ※ 점심시간(12:00~13:00) 제외 / 토요일·공휴일 접수 불가

9. 수탁자 선정 및 발표

- 선정기준: 제출서류를 대상으로 운영사항, 재정사항 등을 종합적으로 심사 평가
 - 심사일 별도 통지
 - 수탁신청 대표자(또는 위임자)는 15분 이내 설명, 질의·응답으로 진행하되 수탁자선정심사위원회에서 조정 가능

- 선정방법: 수탁자선정심사위원회 심사를 거쳐 적격자 선정
- 선정된 수탁자가 협약 대상이며, 여수시와 구체적인 협의가 안 될 경우 협약체결을 하지 아니하고, 재공모하여 선정할 수 있다.
- 수탁자선정심사위원회 심사에서 적격 수탁자가 없을 경우에는 선정하지 않을 수 있다.
- 단독 신청 시에는 재공모*하고, 추가 신청자가 없을 경우 단독 신청자에 대해서만 심사한다.
 - * 이 경우 기존 접수된 수탁운영 신청서 등 제반 서류는 유효한 것으로 인정할 수 있다.
- 심사발표: 선정자 개별 통지 및 시 홈페이지 공고

※ [참고] 평가기준

<법인·단체>

심사항목		평가기간	배점	심사	평가기준					
합계			100							
소계			20							
운영사항 (20)	문화기반시설 운영 관련 사업실적(최근 5년간) * 전시 및 프로그램 운영 실적	"	20		5년 이상	4~5년 미만	3~4년 미만	2~3년 미만	2년 미만	없음
					20	16	12	8	4	0
소계			10							
재정사항 (10)	1. 자기자본 비율 (자기자본/총자산)	2024년도 기준	5		100% 이상	75~100% 미만	50~75% 미만	25~50% 미만	25% 미만	
	5	4	3	2	1					
2. 유동비율 (유동자산/유동부채)	"	5		100% 이상	75~100% 미만	50~75% 미만	25~50% 미만	25% 미만		
	5	4	3	2	1					
소계			10							
중대재해예방 (10)	안전보건수준 (안전보건관리체제, 실행수준, 운영관리, 재해발생수준)	제안 설명일 기준	10		우수		보통		미흡	
					10	5	1			
소계			50							
종합판단 (50)	운영계획서 종합판단 (서류심사, 제안 설명)	제안 설명일 기준	50		심사위원 개별 판단					
소계			10							
기타 (10)	지역사회 봉사활동 실적 (2022년도 이후)	접수일 기준	10		5회 이상	3~4회	1~2회	없음		
					10	7	5	0		

※ 비영리 법인으로 재정사항 평가가 어려울 경우 종합판단 점수를 60점으로 한다.

<개인>

심사항목		평가기간	배점	심사	평가기준					
합계			100							
소계			20							
운영사항 (20)	문화기반시설 운영 관련 사업실적(최근 5년간) * 전시 및 프로그램 운영 실적	"	20		5년 이상	4~5년 미만	3~4년 미만	2~3년 미만	2년 미만	없음
					20	16	12	8	4	0
소계			10							
중대재해예방 (10)	안전보건수준 (안전보건관리체계, 실행수준, 운영관리, 재해발생수준)	제안 설명일 기준	10		우수		보통		미흡	
					10	5	1			
소계			60							
종합판단 (60)	운영계획서 종합판단 (서류심사, 제안 설명)	제안 설명일 기준	60		심사위원 개별 판단					
소계			10							
기타 (10)	지역사회 봉사활동 실적 (2022년도 이후)	접수일 기준	10		5회 이상	3~4회	1~2회	없음		
					10	7	5	0		

10. 참고사항

- 제출된 서류는 일체 반환되지 않음
- 제출된 서류의 내용이 사실과 다를 경우 선정을 무효로 하고, 협약을 해지할 수 있음
- 공고사항은 사정에 의하여 변경될 수 있으며, 변경된 사항은 여수시 홈페이지에 공고하고, 기타 공고되지 않은 사항은 여수시의 결정을 따름
- 신청자는 심사일에 수탁자선정심사위원회에 출석하여 수탁운영계획 등에 대하여 설명하여야 하며 불참 시 포기한 것으로 간주함
- 신청서식은 여수시 홈페이지에서 다운로드하여 활용
- 기타 자세한 사항은 여수시 문화예술과 김용찬 주무관(☎659-4694) 문의

여수시 예술인촌 수탁운영 신청서

신청자(법인·단체·개인)																
소재지 (연락번호)																
대표자	성명															
	주민등록번호															
<p>「여수시 예술인촌 설치 및 운영 조례」 제10조 규정에 의하여 위와 같이 여수시 예술인촌을 수탁 운영하고자 신청합니다.</p> <p style="margin-left: 200px;">2025년 10월 일</p> <p style="margin-left: 100px;">신청자 주소 :</p> <p style="margin-left: 100px;">기관명 :</p> <p style="margin-left: 100px;">대표자 : (인)</p> <p style="margin-left: 50px;">여수시장 귀하</p>																
<p>첨부서류</p> <table style="width: 100%; border: none;"> <tr> <td style="width: 50%;">1. 법인등기부등본, 법인(단체)등록증 사본, 인감증명서, 사용인감계 각1부</td> <td style="width: 50%;">3. 법인(단체) 정관 사본 1부</td> </tr> <tr> <td>2. 사업자등록증(고유번호증) 사본 1부</td> <td>5. 법인(단체) 일반현황 1부</td> </tr> <tr> <td>4. 서약서 1부</td> <td>7. 사업실적 및 증빙서류 10부</td> </tr> <tr> <td>6. 법인(단체) 재정현황 1부</td> <td>9. 수탁운영 사업 계획서 10부</td> </tr> <tr> <td>8. 개인정보 이용 및 제공 사전 동의서 1부</td> <td>11. 안전보건관리계획서 10부</td> </tr> <tr> <td>10. 예산산출내역서 1부</td> <td>13. 지역사회 봉사활동 실적 증명서 1부</td> </tr> <tr> <td>12. 안전보건관리 준수 서약서 1부</td> <td></td> </tr> </table>			1. 법인등기부등본, 법인(단체)등록증 사본, 인감증명서, 사용인감계 각1부	3. 법인(단체) 정관 사본 1부	2. 사업자등록증(고유번호증) 사본 1부	5. 법인(단체) 일반현황 1부	4. 서약서 1부	7. 사업실적 및 증빙서류 10부	6. 법인(단체) 재정현황 1부	9. 수탁운영 사업 계획서 10부	8. 개인정보 이용 및 제공 사전 동의서 1부	11. 안전보건관리계획서 10부	10. 예산산출내역서 1부	13. 지역사회 봉사활동 실적 증명서 1부	12. 안전보건관리 준수 서약서 1부	
1. 법인등기부등본, 법인(단체)등록증 사본, 인감증명서, 사용인감계 각1부	3. 법인(단체) 정관 사본 1부															
2. 사업자등록증(고유번호증) 사본 1부	5. 법인(단체) 일반현황 1부															
4. 서약서 1부	7. 사업실적 및 증빙서류 10부															
6. 법인(단체) 재정현황 1부	9. 수탁운영 사업 계획서 10부															
8. 개인정보 이용 및 제공 사전 동의서 1부	11. 안전보건관리계획서 10부															
10. 예산산출내역서 1부	13. 지역사회 봉사활동 실적 증명서 1부															
12. 안전보건관리 준수 서약서 1부																

<서식 1-2 : 개인>

여수시 예술인촌 수탁운영 신청서

신청자(법인·단체·개인)		
소재지 (연락번호)		
대표자	성명	
	주민등록번호	
<p>「여수시 예술인촌 설치 및 운영 조례」 제10조 규정에 의하여 위와 같이 여수시 예술인촌을 수탁 운영하고자 신청합니다.</p> <p style="text-align: center;">2025년 10월 일</p> <p style="text-align: center;">신청자 주소 : 기관명 : 대표자 : (인)</p> <p>여수시장 귀하</p>		
<p>첨부서류</p> <ol style="list-style-type: none">1. 주민등록초본, 인감증명서 각1부2. 사업자등록증(사업자에 한함) 사본 1부, 주민등록증 사본 1부3. 서약서 1부4. 국세·지방세 납입 증명서 각1부5. 세목별과세증명서 1부6. 사업실적 및 증빙서류 10부7. 개인정보 이용 및 제공 사전 동의서 1부8. 수탁운영 사업계획서 10부9. 예산산출내역서 1부10. 안전보건관리계획서 10부11. 안전보건관리 준수 서약서 1부12. 지역사회 봉사활동 실적 증명서 1부		

<서식 2>

대표자 사용 인감계

인 감

위 인감은 본 신청인이 사용하는 인감으로서 『여수시 예술인촌 운영』 수탁신청부터 협약 체결까지 여수시에 제출하는 제반서류에 사용하겠으며, 위 인감사용으로 인한 법률상의 모든 책임은 본 수탁신청자가 질 것을 확약하고 이에 인감 신고서를 제출합니다.

붙임 : 법인(단체) 인감증명서 1부

2025년 10월 일

법인(단체)명 :

주 소 :

대 표 자 : (인)

여수시장 귀하

<서식 3-1 : 법인 . 단체>

서 약 서

○ 법인(단체)명 :

○ 대 표 자 명 :

위 법인(단체)은 여수시 예술인촌 수탁운영을 신청함에 있어 구비서류 및 기재사항이 사실임을 확인하며, 만약 허위 사실이 발견되었을 시 신청의 무효는 물론 민·형사상의 모든 책임을 감수하겠기에 서약서를 제출합니다.

2025년 10월 일

위 서약인 법인(단체)명 :

주 소 :

대 표 자 : (인)

여수시장 귀하

<서식 3-2 : 개인>

서 약 서

○ 성 명 :

위 개인은 여수시 예술인촌 수탁운영을 신청함에 있어 구비서류 및 기재 사항이 사실임을 확인하며, 만약 허위 사실이 발견되었을 시 신청의 무효는 물론 민·형사상의 모든 책임을 감수하겠기에 서약서를 제출합니다.

2025년 10월 일

위 서약인 주 소 :
성 명 : (인)

여수시장 귀하

법인(단체) 일반 현황

- 1. 명 칭 :
- 2. 소 재 지 :
- 3. 설립근거 및 목적 :
- 4. 대 표 자 :

성 명(한자)	주민등록번호	주 요 이 력

- 5. 구 성 인 력 :
- 6. 설립일자 및 연혁

년 월 일	내 용

- 7. 주 요 사 업 내 용
- 8. 단체(법인)의 기구(도표)

※ 증빙자료첨부 : 법인(단체)등록증사본 1부, 법인등기부등본 1부,
정관(또는 규약) 1부.

제출인 법인(단체)대표자 : (인)

여수시장 귀하

<서식 5>

법인(단체) 재정 현황

(단위 : 원)

구 분	2024 회계년도	비 고
1. 총 자산		
2. 유동자산		
3. 고정자산		
4. 총 부 채		
5. 유동부채		
6. 고정부채		
7. 총 기본금(자기자본)		
8. 출연 기본금		
9. 잉여·적립금 등		
10. 총 매출액		
11. 부채비율(%) (고정부채+유동부채/자기자본)		

주) 세무서 발행 표준 재무제표 증명원, 공인회계사 또는 세무사의 확인을 필한
재무제표 첨부

<서식 6>

문화기반시설 운영 관련 사업실적 현황

(단위 : 천원)

사업년도	사업명	사업비	주요내용	관련기관 (지원기관)	비고
계					

※ 참고사항

- 최근 5년간의 사업실적을 연도별로 구분 작성
- 증빙서 첨부

여수시장 귀하

개인정보 보호법

제15조(개인정보의 수집·이용) ① 개인정보처리자는 다음 각 호의 어느 하나에 해당하는 경우에는 개인정보를 수집할 수 있으며 그 수집 목적의 범위에서 이용할 수 있다. <개정 2023. 3. 14.>

1. 정보주체의 동의를 받은 경우
2. 법률에 특별한 규정이 있거나 법령상 의무를 준수하기 위하여 불가피한 경우
3. 공공기관이 법령 등에서 정하는 소관 업무의 수행을 위하여 불가피한 경우
4. 정보주체와 체결한 계약을 이행하거나 계약을 체결하는 과정에서 정보주체의 요청에 따른 조치를 이행하기 위하여 필요한 경우
5. 명백히 정보주체 또는 제3자의 급박한 생명, 신체, 재산의 이익을 위하여 필요하다고 인정되는 경우
6. 개인정보처리자의 정당한 이익을 달성하기 위하여 필요한 경우로서 명백하게 정보주체의 권리보다 우선하는 경우. 이 경우 개인정보처리자의 정당한 이익과 상당한 관련이 있고 합리적인 범위를 초과하지 아니하는 경우에 한한다.
7. 공중위생 등 공공의 안전과 안녕을 위하여 긴급히 필요한 경우

② 개인정보처리자는 제1항제1호에 따른 동의를 받을 때에는 다음 각 호의 사항을 정보주체에게 알려야 한다. 다음 각 호의 어느 하나의 사항을 변경하는 경우에도 이를 알리고 동의를 받아야 한다.

1. 개인정보의 수집·이용 목적
2. 수집하려는 개인정보의 항목
3. 개인정보의 보유 및 이용 기간
4. 동의를 거부할 권리가 있다는 사실 및 동의 거부에 따른 불이익이 있는 경우에는 그 불이익의 내용

③ 개인정보처리자는 당초 수집 목적과 합리적으로 관련된 범위에서 정보주체에게 불이익이 발생하는지 여부, 암호화 등 안전성 확보에 필요한 조치를 하였는지 여부 등을 고려하여 대통령령으로 정하는 바에 따라 정보주체의 동의 없이 개인정보를 이용할 수 있다. <신설 2020. 2. 4.>

제17조(개인정보의 제공) ① 개인정보처리자는 다음 각 호의 어느 하나에 해당되는 경우에는 정보주체의 개인정보를 제3자에게 제공(공유를 포함한다. 이하 같다)할 수 있다. <개정 2020. 2. 4., 2023. 3. 14.>

1. 정보주체의 동의를 받은 경우
2. 제15조제1항제2호, 제3호 및 제5호부터 제7호까지에 따라 개인정보를 수집한 목적 범위에서 개인정보를 제공하는 경우

② 개인정보처리자는 제1항제1호에 따른 동의를 받을 때에는 다음 각 호의 사항을 정보주체에게 알려야 한다. 다음 각 호의 어느 하나의 사항을 변경하는 경우에도 이를 알리고 동의를 받아야 한다.

1. 개인정보를 제공받는 자
2. 개인정보를 제공받는 자의 개인정보 이용 목적
3. 제공하는 개인정보의 항목
4. 개인정보를 제공받는 자의 개인정보 보유 및 이용 기간
5. 동의를 거부할 권리가 있다는 사실 및 동의 거부에 따른 불이익이 있는 경우에는 그 불이익의 내용

③ 삭제 <2023. 3. 14.>

④ 개인정보처리자는 당초 수집 목적과 합리적으로 관련된 범위에서 정보주체에게 불이익이 발생하는지 여부, 암호화 등 안전성 확보에 필요한 조치를 하였는지 여부 등을 고려하여 대통령령으로 정하는 바에 따라 정보주체의 동의 없이 개인정보를 제공할 수 있다. <신설 2020. 2. 4.>

제18조(개인정보의 목적 외 이용·제공 제한) ① 개인정보처리자는 개인정보를 제15조제1항에 따른 범위를 초과하여 이용하거나 제17조제1항 및 제28조의8제1항에 따른 범위를 초과하여 제3자에게 제공하여서는 아니 된다. <개정 2020. 2. 4., 2023. 3. 14.>

② 제1항에도 불구하고 개인정보처리자는 다음 각 호의 어느 하나에 해당하는 경우에는 정보주체 또는 제3자의 이익을 부당하게 침해할 우려가 있을 때를 제외하고는 개인정보를 목적 외의 용도로 이용하거나 이를 제3자에게 제공할 수 있다. 다만, 제5호부터 제9호까지에 따른 경우는 공공기관의 경우로 한정한다. <개정 2020. 2. 4., 2023. 3. 14.>

1. 정보주체로부터 별도의 동의를 받은 경우
 2. 다른 법률에 특별한 규정이 있는 경우
 3. 명백히 정보주체 또는 제3자의 급박한 생명, 신체, 재산의 이익을 위하여 필요하다고 인정되는 경우
 4. 삭제 <2020. 2. 4.>
 5. 개인정보를 목적 외의 용도로 이용하거나 이를 제3자에게 제공하지 아니하면 다른 법률에서 정하는 소관 업무를 수행할 수 없는 경우로서 보호위원회의 심의·의결을 거친 경우
 6. 조약, 그 밖의 국제협정의 이행을 위하여 외국정부 또는 국제기구에 제공하기 위하여 필요한 경우
 7. 범죄의 수사와 공소의 제기 및 유지를 위하여 필요한 경우
 8. 법원의 재판업무 수행을 위하여 필요한 경우
 9. 형(刑) 및 감호, 보호처분의 집행을 위하여 필요한 경우
 10. 공중위생 등 공공의 안전과 안녕을 위하여 긴급히 필요한 경우
- ③ 개인정보처리자는 제2항제1호에 따른 동의를 받을 때에는 다음 각 호의 사항을 정보주체에게 알려야 한다. 다음 각 호의 어느 하나의 사항을 변경하는 경우에도 이를 알리고 동의를 받아야 한다.
1. 개인정보를 제공받는 자
 2. 개인정보의 이용 목적(제공 시에는 제공받는 자의 이용 목적을 말한다)
 3. 이용 또는 제공하는 개인정보의 항목
 4. 개인정보의 보유 및 이용 기간(제공 시에는 제공받는 자의 보유 및 이용 기간을 말한다)
 5. 동의를 거부할 권리가 있다는 사실 및 동의 거부에 따른 불이익이 있는 경우에는 그 불이익의 내용
- ④ 공공기관은 제2항제2호부터 제6호까지, 제8호부터 제10호까지에 따라 개인정보를 목적 외의 용도로 이용하거나 이를 제3자에게 제공하는 경우에는 그 이용 또는 제공의 법적 근거, 목적 및 범위 등에 관하여 필요한 사항을 보호위원회가 고시로 정하는 바에 따라 관보 또는 인터넷 홈페이지 등에 게재하여야 한다. <개정 2013. 3. 23., 2014. 11. 19., 2017. 7. 26., 2020. 2. 4., 2023. 3. 14.>
- ⑤ 개인정보처리자는 제2항 각 호의 어느 하나의 경우에 해당하여 개인정보를 목적 외의 용도로 제3자에게 제공하는 경우에는 개인정보를 제공받는 자에게 이용 목적, 이용 방법, 그 밖에 필요한 사항에 대하여 제한을 하거나, 개인정보의 안전성 확보를 위하여 필요한 조치를 마련하도록 요청하여야 한다. 이 경우 요청을 받은 자는 개인정보의 안전성 확보를 위하여 필요한 조치를 하여야 한다.
- [제목개정 2013. 8. 6.]

제24조(고유식별정보의 처리 제한) ① 개인정보처리자는 다음 각 호의 경우를 제외하고는 법령에 따라 개인정보를 고유하게 구별하기 위하여 부여된 식별정보로서 대통령령으로 정하는 정보(이하 “고유식별정보”라 한다)를 처리할 수 없다.

1. 정보주체에게 제15조제2항 각 호 또는 제17조제2항 각 호의 사항을 알리고 다른 개인정보의 처리에 대한 동의와 별도로 동의를 받은 경우
 2. 법령에서 구체적으로 고유식별정보의 처리를 요구하거나 허용하는 경우
- ② 삭제 <2013. 8. 6.>
- ③ 개인정보처리자가 제1항 각 호에 따라 고유식별정보를 처리하는 경우에는 그 고유식별정보가 분실·도난·유출·위조·변조 또는 훼손되지 아니하도록 대통령령으로 정하는 바에 따라 암호화 등 안전성 확보에 필요한 조치를 하여야 한다. <개정 2015. 7. 24.>
- ④ 보호위원회는 처리하는 개인정보의 종류·규모, 종업원 수 및 매출액 규모 등을 고려하여 대통령령으로 정하는 기준에 해당하는 개인정보처리자가 제3항에 따라 안전성 확보에 필요한 조치를 하였는지에 관하여 대통령령으로 정하는 바에 따라 정기적으로 조사하여야 한다. <신설 2016. 3. 29., 2017. 7. 26., 2020. 2. 4.>
- ⑤ 보호위원회는 대통령령으로 정하는 전문기관으로 하여금 제4항에 따른 조사를 수행하게 할 수 있다. <신설 2016. 3. 29., 2017. 7. 26., 2020. 2. 4.>

◇ 여주시 예술인촌 ◇

수탁운영 사업계획서

2025. 10. .

○○○○(법인.단체.개인) (인)

목 차

1. 목표 및 비전제시-----		00
2. 사업계획-----		00
- 여수시 예술인촌 총괄 운영 계획		
- 여수시 예술인촌 활성화 프로그램 구성 및 운영 방안 등		
- 프로그램 내용 및 운영횟수, 연/월간 추진계획		
- 국가 또는 타 기관 사업 연계추진 계획		
- 시민서비스 강화 계획		
3. 재정 운영계획-----		00
- 수입계획 : 위탁금, 자부담 등		
- 지출계획 : 인건비, 운영비, 시설유지비, 홍보비 등		
4. 조직 운영계획-----		00
- 인원 및 조직구성도, 업무분장		
- 인력확보 및 배치운영 계획		
5. 여수시 예술인촌 홍보계획-----		00
6. 기타 사항-----		00

※ 목차에 따라 작성함을 원칙으로 하되, 그 외 사항에 대하여는 필요에 따라 창의적으로 작성 가능하며, 상기 과업내용을 모두 충족해야 함

참 고 사 항

1. 수탁운영 사업계획서는 작성내용 및 목차를 준수하여 20매 이내로 작성 후 인쇄물로 10부를 제출하여야 함
※ 제출 후 수정 및 반환 불가
2. 수탁운영 사업계획서 인쇄 및 단면 제본 기준
 - 규 격 : A4(210× 297mm)용지, 한글(휴먼명조 15), 문단 간격 180%, 좌우여백은 각각 25, 상하 여백은 각각 15
 - 제 본 : 좌철
 - 쪽번호 : 가운데 하단에 1, 2, 3으로 표기
3. 수탁자선정심사위원회에서 수탁운영계획서 설명에 필요한 프레젠테이션 자료(20매 이내) 1부와 CD 1매 또는 USB 1개는 별도로 제출하여야 함
4. 인력확보 및 배치운영 계획 상의 전문인력의 경우 자격증 사본을 반드시 제출하여야 함. 미 제출시 허위 작성으로 인정하겠음.

<서식 9>

예산산출내역서(세입)

(단위 : 천원)

구 분	금 액	구성비 (%)	산 출 내 역
총 계			
1. 민간위탁금			
2. 회비수입			
3. 기부금 등			

※ 참고사항

- 양식은 추가 및 변경가능
- 민간위탁금은 연간 18,000천원 기준으로 작성
- '수탁운영 사업계획서' 재정운영계획에 따라 예산계획 자체수립

예산산출내역서(세출)

(단위 : 천원)

구 분	금 액	구성비 (%)	산 출 내 역
총 계			
1. 인건비			
2. 운영비(경상경비)			
3. 시설비			
1) 시설장비유지비			
2) 기타			
4. 사업비			
1) 프로그램 운영			
2) 홍보비			
3) 기타			
5. 기타사업비			
○			
○			
○			

※ 참고사항

- 양식은 추가 및 변경가능
- '수탁운영 사업계획서' 재정운영계획에 따라 예산계획 자체수립

여수시 예술인촌 안전보건관리계획서

1. 사업개요

사업명	위·수탁기간	수탁자 현황			최근 3년 재해현황
		수탁자명	종사자수	민간위탁금	
여수시 예술인촌 운영 민간위탁	2026. 1. 1. ~ 2027. 12. 31.			18,000천원	

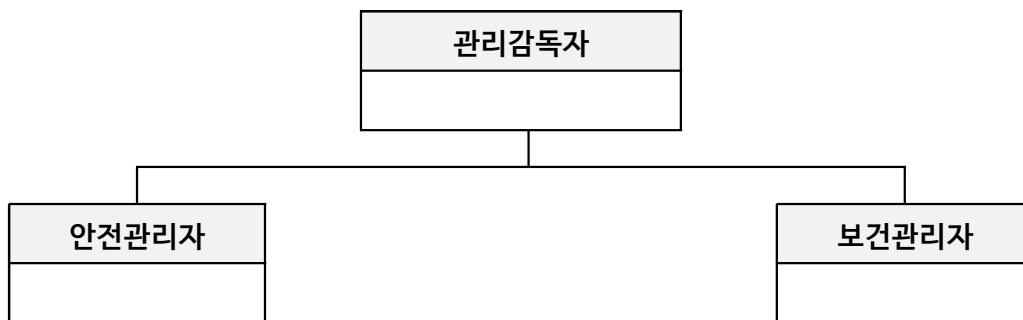
2. 안전보건관리체계

안전보건에 관한 목표 및 방침

-
-
-

안전보건인력 구성 및 운영방안

- 조직도



- 비상연락망 :

구분	직책	성명	연락처	비고
관리감독자				
안전관리자				
보건관리자				

※ 「중대재해처벌법」 및 「산업안전보건법」에 따른 배치 및 자격기준에 해당하지 않는 경우 사업장을 총괄하여 관리하는 책임자 기재

- 안전보건협의체 구성방안 : 여수시(문화예술과장, 문화시설팀장, 사업담당자)
+ 수탁자(관리감독자, 안전관리자, 보건관리자)

□ 안전보건관리 예산

- ※ 재해 예방을 위해 필요한 안전보건에 관한 인력, 시설 및 장비 구비 등
-
-

□ 안전사고 발생유형별 대응계획

- ※ 비상연락체계, 책임과 권한, 대응절차 및 사후조치 등
-
-

3. 안전보건관리활동

□ 안전보건교육 계획

- ※ 교육과정, 일정, 인원, 방법 등
-
-

□ 유해·위험 요인 확인 및 개선 계획

-
-

□ 위험성 평가 실시

- ※ 시설물 관리 및 전시·프로그램 운영 중 발생 가능한 위험 사고 예방을 위한 위험성 평가 실시 계획(정기/수시)

-
-

4. 유해·위험물질 목록

순번	유해· 위험물질	용량	작업장소	사용량	저장방법	사용시 주의사항	위급상황시 조치방법

※ 해당사항 없는 경우 생략 가능

5. 사용 기계·기구·설비 종류

순번	기계·기구·설비명	용량	작업장소	수량	검사대상	점검주기	발생가능 재해형태

※ 해당사항 없는 경우 생략 가능

공유수면 점·사용 승인을 위한 이해관계자 등의 의견 수렴 공고

공유수면 점·사용 승인 신청이 접수됨에 따라 「공유수면 관리 및 매립에 관한 법률」 제8조제7항 및 동법 시행령 제9조의2제1항에 따라 이해관계자 등의 의견수렴을 위해 아래와 같이 공고하오니, 의견이 있으신 분들은 기한 내 의견을 제출해주시기 바랍니다.

2025. 10. 14.

여 수 시 장

1. 신청개요

신청인	점용·사용 장소	목적	면적	사용기간
여수시장 (섬발전지원과)	여수시 남면 두라리 산45-2번지 지선 공유수면	봉통항 어촌신활력증진사업	2,262.30㎡ (굴착량 9,278㎡)	30년

2. 공람장소, 공람기간

- 공람장소: 여수시 해양정책과
- 공람기간: 2025. 10. 14. ~ 2025. 11. 3.(20일간)

3. 의견제출기간 및 방법

- 제출기간: 2025. 10. 14. ~ 2025. 11. 3.(20일간)
- 제출방법: 의견제출서 서식에 맞춰 제출
- 제 출 처: 등기우편(여수시 신월로 648, 4층 해양정책과)
전자우편(jonghyun94@korea.kr)
- 담 당 자: 공유수면관리팀 행정9급 김종현

4. 기타 문의사항은 여수시 해양정책과(☎659-3972)로 문의주시기 바랍니다.

□ 위치도



전문건설업 등록 공고

건설산업기본법 제9조의 규정에 의한 전문건설업 등록 사항을 동법 시행령 제11조 및 시행규칙 제8조의 규정에 의거 다음과 같이 공고합니다.

1. 상호 및 대표자 : (주)마린코리아(박수경)
2. 영 업 소 재 지 : 전남 여수시 예울마루로 37-15, 402호
3. 법 인 등록번호 : 206211-0033733

업종명	등록번호	주력분야	등록일
도장·습식·방수·석공사업	여수-25-라-11	도장공사	2025. 10. 13.

2025년 10월 14일

여 수 시 장

공유수면 점·사용 승인을 위한 이해관계자 등의 의견 수렴 공고

공유수면 점·사용 승인 신청이 접수됨에 따라 「공유수면 관리 및 매립에 관한 법률」 제8조제7항 및 동법 시행령 제9조의2제1항에 따라 이해관계자 등의 의견수렴을 위해 아래와 같이 공고하오니, 의견이 있으신 분들은 기한 내 의견을 제출해주시기 바랍니다.

2025. 10. 14.

여 수 시 장

1. 신청개요

신청인	점용·사용 장소	목적	면적	사용기간
여수시장 (섬발전지원과)	여수시 남면 울림리 1-13번지 지선 공유수면	임포항 어촌신활력증진사업	2,138.03㎡	30년

2. 공람장소, 공람기간

- 공람장소: 여수시 해양정책과
- 공람기간: 2025. 10. 14. ~ 2025. 11. 3.(20일간)

3. 의견제출기간 및 방법

- 제출기간: 2025. 10. 14. ~ 2025. 11. 3.(20일간)
- 제출방법: 의견제출서 서식에 맞춰 제출
- 제 출 처: 등기우편(여수시 신월로 648, 4층 해양정책과)
전자우편(jonghyun94@korea.kr)
- 담 당 자: 공유수면관리팀 행정9급 김종현

4. 기타 문의사항은 여수시 해양정책과(☎659-3972)로 문의주시기 바랍니다.

□ 위치도



전문건설업 등록 공고

1. 상호 및 대표자 : 견호이엔씨(주)(박정현)
2. 영 업 소 재 지 : 전남 여수시 소라면 마산로 148-70
3. 법 인 등록번호 : 206211-0063467

업종명	등록번호	주력분야	등록일
금속·창호·지붕·건축물조립공사업	여수-25-다-09	금속구조물·창호·온실공사	2025. 10. 13.

2025년 10월 14일

여 수 시 장

전문건설업 등록 공고

건설산업기본법 제9조의 규정에 의한 전문건설업 등록 사항을 동법 시행령 제11조 및 시행규칙 제8조의 규정에 의거 다음과 같이 공고합니다.

1. 상호 및 대표자 : (주)비앤비건설(양광천)
2. 영 업 소 재 지 : 전남 여수시 학동서3길 9, 2층
3. 법 인 등록번호 : 206211-0068532

업종명	등록번호	주력분야	등록일
기계설비·가스공사업	여수-25-파-06	기계설비공사	2025. 10. 13.

2025년 10월 14일

여 수 시 장

출근시간 주정차 금지구역 지정 행정예고

여수시 출근시간 주정차 금지구역 지정에 관한 내용을 「행정절차법」 제46조에 의하여 아래와 같이 행정예고(공고)하오니 공고내용에 의견이 있으신 경우 의견제출 기한 내에 의견서를 제출하여 주시기 바랍니다.

2025년 10월 14일

여 수 시 장

1. 행정예고 내용: 출근시간 주정차 금지구역 지정에 관한 주민 의견 수렴 가. 출근시간 주정차 금지구역(기존)

연번	위 치	구간	내 용	시행일자
1	문수동성당 ~ 문수삼거리(편측)	약 270m	17:00~19:00 주정차 금지	2023.4.7. (기시행)
2	미평우체국 ~ 미평로 25(편측)	약 430m	17:00~19:00 주정차 금지	2023.4.7. (기시행)
3	여수시청로터리 ~ 쌍봉사거리(양측)	약 500m	07:00~09:00 17:00~19:00 주정차 금지	2021.1.4. (기시행).
4	부영3단지 ~ 롯데첨단소재 삼거리(양측)	약 600m	07:00~09:00 17:00~19:00 주정차 금지	2015.10.11. (기시행)

※ 안전신문고 주민신고제 단속과는 별도 운영

나. 출근시간 주정차 금지구역 지정(추가)

연번	위 치	구간	내 용	시행일자
1	문수삼거리 ~ 문수로 142	약 270m	07:00~09:00 주정차 금지	2025.11.1.

다. 세부장소 : 【붙임 1】 참고

- 2. **관련근거** : 「행정절차법」 제46조(행정예고)
- 3. **예고(공고)기간** : 2025. 10. 15.(수) ~ 11. 4.(화), 20일간
- 4. **예고(공고)방법** : 여수시 홈페이지(<http://www.yeosu.go.kr>)
- 5. **의견제출**

본 행정예고에 대하여 의견이 있는 기관·단체 또는 개인은 의견 제출기한 내 의견서를 작성하여 여수시 주차차량과(☎ 061-659-4162)로 제출하여 주시기 바랍니다.

가. 의견서 기재사항

- 의견 제출자의 성명(단체의 경우 단체명 및 대표자명), 주소, 전화번호 등
- 행정예고 사항에 대한 의견(출근시간 단속, 찬·반 여부와 그 이유 등)

나. 제출기간: 2025. 10. 15.(수) ~ 11. 4.(화) 18:00, 20일간

다. 제출처: 여수시 주차차량과 주차지도팀

라. 제출양식: **【붙임 2】** 참고

마. 제출방법: 직접 방문, 우편, 팩스

- 방문/우편: 여수시 시청로 1, 교통관제센터 1층 주차차량과(학동) (우)59673

* 우편은 제출기한까지 도착분에 한해 유효함

- 팩 스: 061-659-5864 **※ 전송 후 수신여부 확인 전화 요망**

바. 문의사항: 여수시 주차차량과 주차지도팀(☎061-659-4162)

※ 제출기한 내 의견서 제출이 없을 경우 의견이 없는 것으로 간주함.

붙임 1. 출근시간 주정차 금지구역 지정 구간 위치도 1부.

2. 의견 제출서 1부.

공유재산[행정선 전남516호] 기관·장비 등 일괄 매각 입찰 공고

우리 시 공유재산(행정선 전남516호)을 「공유재산 및 물품 관리법」 제29조, 같은법 시행령 제26조 규정에 따라 기관·장비 등 일체를 매각하고자 다음과 같이 전자입찰을 공고합니다.

2025년 10월 14일

여 수 시 장

1. 입찰에 부치는 사항【일괄입찰】

- 가. 건명 : 행정선 전남516호 기관, 장비 등 매각(8차)
- 나. 매각대상 물건 : 행정선 전남516호의 기관, 장비 등 총 7점(붙임 목록 참조)
 - 기관·전자장비 보관 장소 : 여수시 신월5길 41(신월동 관공선 부두)
 - 선체는 폐선(해체)처리 예정으로 매각대상 물건 아님
 - 매각 대상 물품은 우리 시와 계약한 선박해체처리 업자와 협의 후 인수한다.
(도난 우려가 있는 전자장비, 의장품 등에 대해서는 대상선박 인수와 동시에 확인 후 해체 처리 업자와 협의하에 현장에서 전자장비, 의장품 등을 선체로부터 분리 인수 할 수 있다.)
- 다. 최초 예정가격 : 금5,651,670원(금오백육십오만일천육백칠십원)
- 라. 전자입찰서 제출 및 보증금 납부 일시: 2025. 10. 14.(화) 14:00 ~ 2025. 10. 21.(화) 18:00
- 마. 개찰 일시 : 2025. 10. 22.(수) 10:00
- 바. 개찰 장소 : 여수시청 어업생산과 입찰집행관 PC

2. 입찰 참가자격

- 가. 온비드에 이용자(회원) 등록 후 인증서 발급기관에서 발급받은 범용인증서 또는 온비드 전용 인증서로 온비드에 등록을 필하고 입찰보증금을 납부한 개인 또는 법인
- 나. 한국자산관리공사 전자자산처분시스템 최고가입찰참가자 준수규칙 제4조(입찰참가자 자격 제한)의 사유에 해당되지 않는 자
- 다. 「지방자치단체를 당사자로 하는 계약에 관한 법률」 제31조(부정당업자의 입찰 참가자격 제한) 규정에 의거 결격사유가 없는 자

3. 입찰 방법 : 전자입찰

가. 본 입찰은 일반경쟁 입찰이며, 한국자산관리공사 전자자산처분시스템(이하 “온비드”라 합니다.)을 이용한 전자입찰 방식으로만 집행합니다.

※ 온비드 홈페이지 주소 ☞ <http://www.onbid.co.kr>

나. 전자입찰에 참가하고자 하는 자는 “온비드”에 회원가입하고 공인인증기관에서 발급받은 (범용)공인인증서를 “온비드”에 등록하여야 합니다.

다. 한번 제출된 입찰서는 변경 또는 취소가 불가능하며 동일인이 1회에 한하여 입찰서 제출이 가능하며, 2회 이상 유효한 입찰서가 제출된 입찰서는 모두 무효처리 합니다.

라. 일반경쟁입찰을 두 번 실시하여도 낙찰되지 아니한 재산에 대하여는 세번째 입찰부터 최초 매각 예정가격의 100분의 80(지방자치단체가 활용할 가치가 없는 재산으로서 보존하기에 적합하지 않은 재산의 경우에는 100분의 50)을 최저한도로 하여 매회 100분의 10의 금액만큼 그 예정가격을 낮추는 방법으로 조정합니다.

4. 입찰 보증금 납부 및 귀속

가. 입찰보증금은 본인이 낙찰받고자 하는 금액의 5% 이상에 해당하는 금액을 입찰 마감 전까지 “온비드” 입찰화면에서 입찰자에게 부여된 은행계좌에 입금해야 하며, 입찰보증금 납부에 따른 수수료는 입찰자가 부담해야 합니다.

나. 입찰결과 무효 또는 낙찰자 이외의 자의 입찰보증금은 입찰서 제출 시 지정한 환불계좌로 이자없이 반환되며, 별도의 송금 수수료가 발생될 경우에는 입찰보증금에서 이를 공제합니다.

다. 입찰보증금을 입찰 마감시간까지 보증금 납부계좌로 입금하지 아니한 경우 입찰은 무효로 하며, 입찰보증금 납부 시 은행공동망 등의 장애로 정상적인 납부가 이루어지지 않을 수 있으므로 보증금 납부 여부는 입찰자가 온비드 화면에서 직접 확인하여야 하며, 이를 확인하지 아니하여 입찰자가 입은 불이익 등에 대하여는 입찰자 본인의 책임입니다.

- 입찰서 제출 여부 : 인터넷입찰장-나의 입찰물건-입찰진행중-입찰상세정보

- 입찰보증금 납부 여부 : 인터넷입찰장-나의 입찰물건-입찰진행중-입찰상세정보

라. 입찰보증금 납부 시 “온비드”에서 입찰서 제출 시 명기된 보증금 전액을 일시금(분할납부 불가)으로 입금하여야 합니다.

※ 입찰보증금을 「은행창구에서 입금 창구은행 이외의 타은행이 발행한 수표를 입금하는 경우」, 「입찰 보증금액 미만이거나 초과하여 입금한 경우」, 「보증금을 분할하여 입금하는 경우」에는 정상적으로 입금처리가 되지 않음을 알려드립니다.

5. 낙찰자 결정

가. 1인 이상의 유효한 입찰로서 「지방자치단체를 당사자로 하는 계약에 관한 법률 시행령」 제41조 예정가격 이상으로 최고가격 입찰자를 낙찰자로 결정합니다.(유효입찰자가 1인일 경우에도 낙찰결정)

나. 동일 최고가격으로 입찰한자가 2인 이상이면 “온비드” 시스템상 무작위 추첨(“온비드” 시스템의 “자동결정” 방식)에 의하여 낙찰자를 결정합니다.

다. 입찰결과는 온비드 홈페이지[입찰결과-이용기관입찰결과]를 통해 게시되므로 별도의 입찰 결과를 통보하지 아니합니다.

6. 입찰의 무효

- 가. 「지방자치단체를 당사자로 하는 계약에 관한 법률 시행령」 제39조 제4항 및 같은법 시행규칙 제42조, “온비드” 상의 회원약관 및 인터넷 입찰참가자 준수규칙에 의합니다.
- 나. 입찰보증금을 납부하지 아니한 입찰, 동일인이 2회 이상의 유효한 입찰서를 제출한 경우, 기타 입찰공고에 고지한 내용을 위반한 입찰의 경우

7. 전자입찰 참가 준비 등의 책임

- 가. 전자입찰 참가 희망업체(개인)의 전산장비 등 준비부족으로 인하여 전자입찰 등록 및 투찰이 곤란할 경우에는 한국자산관리공사 전자자산처분시스템(“온비드”) 운용 담당자(☎1588-5321)에게 문의하시고
- 나. 은행시스템 피크(Peak)시간대의 경우, 은행(온비드 지정 은행계정)의 업무처리 지연 및 시스템 처리 용량 저하로 보증금 납부 및 투찰 불가 상황이 발생할 수 있으므로 입찰자께서는 원활한 투찰을 위해 피크시간대를 피하고 가능하면 입찰 마감일 전일까지 투찰하여 주시기 바랍니다.

※ 은행시스템 피크 시간대 : 오전 10:30~11:30, 오후 14:00~16:00(평일 기준)

8. 입찰의 연기 또는 취소

- 가. “온비드” 시스템의 장애 등 특별한 사정으로 말미암아 예정된 입찰집행이 어려운 경우 입찰 집행관은 입찰을 연기 또는 취소할 수 있으며, 입찰 연기 및 취소의 공고는 “온비드” 상 [구매공고-연기공고, 취소공고]에 게재합니다.

9. 매매계약 체결 및 대금납부 방법

- 가. 낙찰자는 낙찰일로부터 **10일 이내**에 제출서류 등 관련서류를 첨부하여 계약을 체결하여야 하며, 낙찰자의 입찰보증금은 계약보증금으로 전환됩니다. 기한 내에 계약체결을 하지 아니할 시에는 그 낙찰을 무효로 하며, 입찰보증금은 우리 시로 귀속됩니다.
- 나. 낙찰자는 매매금액이 1천만원 이하는 일시불, 1천만원 초과 시에는 계약체결 후 60일 이내에 대금 전액을 납부하여야 하며, 동 기한 내에 납부하지 아니하는 경우에 계약은 무효가 되며 계약보증금은 우리 시에 귀속됩니다.
- 다. 구비서류
 - 1) 개 인 : 신분증, 인감도장, 인감증명서(또는 본인서명사실확인서)
 - 2) 법 인 : 법인등기부등본, 법인인감증명서, 법인인감 또는 사용인감, 사업자등록증
 - 3) 대리인 : 위임장, 위임자의 인감증명서, 인감, 대리인 신분증
 - 4) 공 통 : 계약보증금 납부서 및 납부영수증 사본
- 라. 계약체결 장소: 여수시청 어업생산과 연안정화팀(여수시 신월로 648, 국동임시별관 3층)
- 마. 낙찰 후 계약을 체결하지 아니하거나 계약내용을 이행하지 아니할 경우 부정당업자로 등록될 수 있습니다.

- ※ 매각 물건은 계약 체결 후부터 우리 시와 계약된 선박해체업체가 대상어선을 인수하면 즉시 분리, 인수하여야 하며, 정당한 사유 없이 인수를 지연하여 발생하는 제반 문제 등은 낙찰자의 책임으로 합니다.(인수지연 시 우리 시와 계약된 선박해체업체에서 분리보관 - 발생하는 모든 문제는 낙찰자 책임)

10. 기타 사항

- 가. 본 입찰은 한국자산관리공사 전자자산처분 시스템상의 전자입찰로만 진행됩니다.
- 나. 입찰자는 입찰관련 법령 및 전자입찰 관련 법령, 입찰공고 조건, 인터넷입찰 참가자 준수 규칙 등 입찰과 관련된 모든 사항을 사전에 충분히 숙지하고 입찰에 참가하여야 하며, 이를 숙지하지 못해 발생한 모든 책임은 입찰자에게 있습니다.
- 다. 현장 설명은 별도로 실시하지 않으며, 입찰 이후 기관·장비 등의 상태에 대하여는 어떠한 이의도 제기할 수 없으니 입찰자는 사전에 매각 물건조서와 물건의 수량, 상태 및 기타 입찰에 필요한 모든 사항을 반드시 확인하시고 입찰에 응해야 하며, 이에 대한 내용을 숙지하지 못하여 발생하는 책임은 전적으로 입찰 참가자에게 있습니다.

※ 물품 실물확인을 희망할 경우 여수시 어업생산과(☎061-659-3942)에 사전연락 요망

- 라. 낙찰자는 매각물건 해체(분리) 시에 반드시 여수시(선박소유자), 선박해체업체와 사전협의 하에 계약된 장소에서 해체(분리)작업을 하여야 하며, 이를 지키지 않거나 해체(분리)작업 시 선체 침몰, 해양오염 사고 등에 대한 모든 책임은 낙찰자가 전적으로 수용해야 합니다.

※ 도난 우려가 있는 장비는 선박해체업체와 협의 하에 즉시 선박으로부터 분리할 수 있다.

- 마. 천재지변 또는 선박의 해체작업 현장 사정에 따라 대상선박의 인수지연으로 매각 물품의 인계가 늦어질 경우 낙찰자는 어떠한 이의도 제기할 수 없습니다.
- 바. 낙찰자는 낙찰된 기관·장비 등을 선박으로부터의 해체(분리), 운반에 소요되는 경비, 운반 시 발생하는 사고 및 인수지연으로 인하여 발생하는 일체의 제반 부담사항에 대하여는 전적으로 책임져야 한다.
- 사. 낙찰 후 공매 물건의 하자 등이나 낙찰자가 다른 법령에 의한 요건 미비 등으로 취급제한이나 행정 또는 법률상 규제에 의한 불이익이 발생하더라도 우리 시에 이의를 제기할 수 없습니다.
- 아. 프로그램 및 입찰에 대한 사항은 한국자산관리공사 전자자산처분시스템(“온비드”) 운영 담당자(☎1588-5321)로 문의하시고, 기타 사항은 전라남도 여수시청 어업생산과(☎061-659-3942)로 문의하시기 바랍니다.
- 자. 기타 본 공고문에 기재되지 않는 사항은 「지방자치단체를 당사자로 하는 계약에 관한 법률」에 따릅니다.

- 붙임 1. 매매계약서 1부.
 2. 기관·장비 인수인계서 1부.
 3. 기관·장비 매각 명세표 1부. 끝.

2025년도 여수시 농어촌용수구역관리 위원회 심의(서면) 개최 결과 공고

「농어촌정비법 23조및 같은 법 시행령 제31조에 따라 붙임과 같이 여수시 농어촌용수구역관리위원회 심의(서면) 개최 결과를 홈페이지에 게재 공고 하고자 합니다.

2025 년 10월 10일

여 수 시 장

1.심의 조정결과

- 저수지 저수량 대비 수혜구역의 용수 필요량을 확인하여 수혜민의 영농에 피해가 없는 잉여 수량으로 디오션CC 관개 용수공급 여부 검토
- 화양면 일원 농어촌 지방상수도 관련한 원인자 부담금 납부에 대하여 적극적으로 협의 되어야 함

2. (열람기간 및 장소)

- 기 간 : 2025.10.14. ~ 2025.10.23. (14일간)
- 장 소 : 여수시청 건설과 [전라남도 여수시 시청로 1(학동)]
- 열 램 방 법 : 여수시 건설과에 비치된 자료 열람
- 문 의 처 : 전라남도 여수시 시청로 1(학동), 여수시청 건설과(☎061-659-4052)

3. 공통사항

□ 사전 홍보 계획 반영

- 사업시행 전 농업용수사용에 대하여 충분한 사전 홍보를 실시할 것
 - ※ 공사알림판 및 현수막, 사업시행청, 안내문 발송 등 사진자료로 제출
- 해당 구역의 통장·이장 등 지역 관계자에게 사업 시행계획을 사전에 통지하여 주민 불편을 최소화할 것

□ 시공 계획수립 반영

- 디오션cc관개용수 관 설치시 다짐을 철저히 : 침하 및 요철이 발생 방지를 위해 견실 시공 철저.
- 유량계설치하여 사용량 대하여 정산할 수 있도록 할 것
- 원상회복공사 : 직접 및 간접 손괴 구간까지 포함하여 복구할 것
- 사업 기간 준수
 - 사업계획서에 명시된 기간 내 사업 완료
 - 부득이한 경우 건설과 협의 후 용수 사용 허가 재신청

□ 주요 지하매설물 관리자와 협의

- 사업 시행 전, 지하 매설물에 대한 사전조사 실시
- 굴착 시, 관련 기관에 사전 연락 후 관리자 직원 입회하에 공사 진행
- 지하 매설물 관리자와 사전협의, 협의 결과에 따른 이행계획서 제출

□ 기 타

- 관계 법령을 철저히 준수하고, 위반 시 농업생산기반시설(세포저수지) 허가가 취소될 수 있음
- 사업 전반에 따른 민원 및 재해 발생 시, 사업시행자가 전적으로 책임지고 즉시 해결.
- 허가 신청 전, 사업계획 (시공도면 등)를 건설과와 사전 협의 할 것
- 공사 시행 전, 주변 구조물 및 시설물에 대한 사전 조사 철저히 진행 후 착공
- 기존 시설물 원상복구는 해당 관리자와 협의 후 진행
- 공사 전·중·후 공종별 시공 사진 확보 및 준공 시 제출 필수
 - ※ 공종별 시공 사진 미 제출시, 해당 시공사항은 불인정되며 재시공 대상.

「여수국가산업단지 중흥·삼동지구 조성사업」 사업인정에 관한 주민 등의 의견 청취 공고

「여수국가산업단지 중흥·삼동지구 조성사업」 개발계획(변경) 인가 신청 건과 관련하여 「공익사업을 위한 토지 등의 취득 및 보상에 관한 법률」 제21조제2항 및 같은 법 시행령 제11조에 따라 사업인정에 관한 주민, 이해관계자 등의 의견을 청취하고자 하오니, 이해관계가 있는 분이나 단체 등은 공람 기간 내에 의견서를 제출하여 주시기 바랍니다.

2025. 10. 15.

여 수 시 장

1. 사업의 개요 및 공고내용

- 사업명칭: 「여수국가산업단지 중흥·삼동지구 조성사업」
- 사업기간: 1967. ~ 2027.
- 위 치: 전라남도 여수시 중흥동, 주삼동 일원
- 사업면적: (당초) 578,975m² → (변경) 580,475m² (증) 1,500m²
 - 중흥지구 (당초) 94,470m² → (변경) 94,458m², (감) 12m²
 - 삼동지구 (당초) 484,505m² → (변경) 486,017m², (증) 1,512m²
- 사업시행자: 여수시장

2. 열람 기간 및 장소

- 공람기간: 2025. 10. 15. ~ 2025. 10. 30.
- 공람장소: 여수시청 공영개발과

3. 수용 또는 사용할 토지조서: [붙임]

4. 기타 자세한 내용은 여수시 공영개발과(☎ 061-659-4582)로 문의하여 주시기 바랍니다.

토지 소유자 및 관계인 의견 제출서

사업명	「여수국가산업단지 중흥삼동지구 조성사업」		
사업장 위치	전남 여수시 중흥동, 주삼동 일원		
사업시행자	여수시장		
관련지번 (소유지번)	동	번지	
의견제출자	<input type="checkbox"/> 소유자 <input type="checkbox"/> 관계인 (해당사항에 <input checked="" type="checkbox"/>)		
	성명	생년월일	
	주소 (주민등록상 현주소)	연락처	
사업인정에 관한 의견			

「공익사업을 위한 토지 등의 취득 및 보상에 관한 법률」 제21조 규정에 의거 사업 인정에 관한 의견을 제출합니다.

2025년 10월 일

제출자

(서명 또는 인)

여수시장 귀하

수용되거나 사용할 토지의 세목조서

일련 번호	소재지 (여수시)	지번		지 목	면적		토지소유자		관 계 인			비 고
		당초	편입		공부상 면적(m ²)	편입 면적(m ²)	성명 또는 명칭	주소	성명또는 명칭	주 소	권리의 종류 및 내용	
	합계					486,017						
1	주삼동	28-1	28-1	답	376	376	여수시					
2	주삼동	29-3	29-3	답	1,099	1,099	여수시					
3	주삼동	32-2	32-2	답	18	18	여수시					
4	주삼동	36	36	전	354	354	여수시					
5	주삼동	36-1	36-1	전	1,091	1,091	여수시					
6	주삼동	36-2	36-2	전	922	2	여수시					
7	주삼동	36-3	36-3	전	906	906	여수시					
8	주삼동	36-5	36-5	전	331	331	여수시					
9	주삼동	36-8	36-8	임	1,739	1	손*모	인천광역시 남동구 구월로 *, *동 *호(구월동)				
10	주삼동	36-9	36-9	임	48	47	여수시					
11	주삼동	36-10	36-10	전	822	822	여수시					
12	주삼동	36-11	36-11	임	59	59	여수시					
13	주삼동	37	37	천	238	238	여수시					

14	주삼동	37-1	37-1	전	618	618	여수시						
15	주삼동	37-2	37-2	전	2,086	2,086	여수시						
16	주삼동	37-3	37-3	도	208	208	여수시						
17	주삼동	37-4	37-4	도	36	36	여수시						
18	주삼동	37-5	37-5	도	165	165	여수시						
19	주삼동	38	38	답	407	407	여수시						
20	주삼동	39	39	전	1,157	1,157	여수시						
21	주삼동	39-1	39-1	전	1,395	1,395	여수시						
22	주삼동	39-2	39-2	도	99	99	여수시						
23	주삼동	40-1	40-1	전	3,435	3,435	여수시						
24	주삼동	40-2	40-2	도	162	162	여수시						
25	주삼동	41	41	천	43	43	여수시						
26	주삼동	42-1	42-1	전	2,304	2,304	여수시						
27	주삼동	42-2	42-2	전	1,961	1,961	여수시						
28	주삼동	43	43	전	66	66	여수시						
29	주삼동	44	44	전	591	591	여수시						
30	주삼동	45	45	도	3,050	3,050	여수시						
31	주삼동	45-6	45-6	도	6,226	6,226	여수시						

32	주삼동	45-7	45-7	도	537	537	여수시					
33	주삼동	45-8	45-8	도	2	2	여수시					
34	주삼동	47-2	47-2	도	648	648	여수시					
35	주삼동	47-3	47-3	주	602	602	박*현	전라남도 여수시 소호*길 *, *동 *호(소호동, 금호아파트)				
36	주삼동	47-5	47-5	도	648	648	여수시					
37	주삼동	47-6	47-6	도	364	364	여수시					
38	주삼동	47-8	47-8	도	119	119	여수시					
39	주삼동	47-9	47-9	도	99	99	여수시					
40	주삼동	47-12	47-12	도	6	6	여수시					
41	주삼동	48-1	48-1	주	760	760	박*현	전라남도 여수시 소호*길 *, *동 *호(소호동, 금호아파트)				
42	주삼동	48-5	48-5	전	455	455	박*현	전라남도 여수시 소호*길 *, *동 *호(소호동, 금호아파트)				
43	주삼동	48-6	48-6	도	697	697	여수시					
44	주삼동	49-2	49-2	도	10,008	10,008	여수시					
45	주삼동	49-4	49-4	도	3,901	84	여수시					
46	주삼동	50-2	50-2	도	2,524	2,524	여수시					
47	주삼동	50-7	50-7	도	4	4	여수시					
48	주삼동	50-8	50-8	도	158	158	여수시					

49	주삼동	50-9	50-9	도	105	105	주식회사**석유	서울특별시 강남구 영동대로 *(대치동)					
50	주삼동	53	53	도	513	513	여수시						
51	주삼동	54-2	54-2	도	185	185	여수시						
52	주삼동	55-2	55-2	도	36	36	여수시						
53	주삼동	55-4	55-4	도	12	12	여수시						
54	주삼동	56-2	56-2	도	251	251	여수시						
55	주삼동	56-3	56-3	잡	33	33	여수시						
56	주삼동	56-4	56-4	도	10	10	여수시						
57	주삼동	56-5	56-5	대	75	75	여수시						
58	주삼동	56-7	56-7	도	251	251	여수시						
59	주삼동	56-8	56-8	도	228	228	여수시						
60	주삼동	56-12	56-12	도	17	17	여수시						
61	주삼동	56-15	56-15	도	23	23	여수시						
62	주삼동	56-16	56-16	도	184	184	여수시						
63	주삼동	56-17	56-17	대	67	67	여수시						
64	주삼동	61	61	전	232	232	여수시						

65	주삼동	61-2	61-2	전	731	731	여수시						
66	주삼동	62	62	전	1,425	1,425	여수시						
67	주삼동	63-1	63-1	전	1,682	1,682	여수시						
68	주삼동	63-2	63-2	도	56	56	여수시						
69	주삼동	64	64	전	118	118	여수시						
70	주삼동	73-1	73-1	도	8	8	여수시						
71	주삼동	75	75	전	782	782	여수시						
72	주삼동	78-1	78-1	전	489	489	여수시						
73	주삼동	79	79	전	1,012	1,012	여수시						
74	주삼동	80	80	전	1,055	1,055	여수시						
75	주삼동	81	81	전	674	674	여수시						
76	주삼동	82-1	82-1	전	855	855	여수시						
77	주삼동	82-2	82-2	도	138	138	여수시						
78	주삼동	83-1	83-1	전	545	545	여수시						
79	주삼동	83-2	83-2	도	83	83	여수시						
80	주삼동	83-3	83-3	전	893	893	여수시						

81	주삼동	84-1	84-1	전	1,005	1,005	여수시						
82	주삼동	84-2	84-2	도	26	26	여수시						
83	주삼동	84-3	84-3	도	7	7	여수시						
84	주삼동	85-1	85-1	전	1,051	1,051	여수시						
85	주삼동	85-2	85-2	전	740	740	여수시						
86	주삼동	85-3	85-3	전	1,385	1,385	여수시						
87	주삼동	85-4	85-4	도	7	7	여수시						
88	주삼동	85-5	85-5	도	46	46	여수시						
89	주삼동	86	86	전	1,864	1,864	여수시						
90	주삼동	86-1	86-1	전	1,359	1	여수시						
91	주삼동	87	87	답	1,203	1,203	여수시						
92	주삼동	87-1	87-1	임	1,355	1	김*열	전라남도 여수시 화장동 * 주공아파트 **					
93	주삼동	87-2	87-2	전	1,428	2	손*천	전라남도 여수시 선원*길 *(선원동)					
94	주삼동	87-5	87-5	임	20	20	여수시						
95	주삼동	88	88	전	1,789	1,789	여수시						
96	주삼동	88-1	88-1	전	1,487	1,487	여수시						
97	주삼동	89	89	전	1,960	1,960	여수시						

98	주삼동	90	90	답	2,026	2,026	여수시						
99	주삼동	91	91	답	3,217	3,217	여수시						
100	주삼동	91-1	91-1	전	506	506	여수시						
101	주삼동	91-3	91-3	전	1,646	1,646	여수시						
102	주삼동	91-5	91-5	임	1,461	1	황*례	전라남도 여수시 안산*길 ***(안산동)					
103	주삼동	91-6	91-6	도	530	3	여수시						
104	주삼동	91-7	91-7	임	654	649	여수시						
105	주삼동	92	92	전	1,117	1,117	여수시						
106	주삼동	93	93	전	889	889	여수시						
107	주삼동	94	94	전	190	190	여수시						
108	주삼동	100-6	100-6	도	59	59	여수시						
109	주삼동	100-7	100-7	도	81	81	여수시						
110	주삼동	100-11	100-11	전	10	10	여수시						
111	주삼동	100-13	100-13	대	3	3	여수시						
112	주삼동	101-1	101-1	전	12	12	여수시						
113	주삼동	101-7	101-7	도	120	120	여수시						

114	주삼동	101-8	101-8	전	19	19	여수시						
115	주삼동	101-9	101-9	전	3	3	여수시						
116	주삼동	101-12	101-12	전	32	32	여수시						
117	주삼동	101-13	101-13	전	75	75	여수시						
118	주삼동	103-1	103-1	도	7	7	여수시						
119	주삼동	103-3	103-3	도	132	132	여수시						
120	주삼동	103-5	103-5	대	36	36	여수시						
121	주삼동	103-6	103-6	도	52	52	여수시						
122	주삼동	103-7	103-7	도	6	6	여수시						
123	주삼동	103-8	103-8	도	58	58	여수시						
124	주삼동	104-1	104-1	대	31	31	여수시						
125	주삼동	104-3	104-3	전	1	1	여수시						
126	주삼동	104-7	104-7	도	79	79	여수시						
127	주삼동	104-8	104-8	도	94	94	여수시						
128	주삼동	104-9	104-9	도	249	249	여수시						
129	주삼동	104-10	104-10	도	37	37	여수시						

130	주삼동	105-7	105-7	도	66	66	여수시						
131	주삼동	105-8	105-8	도	116	116	여수시						
132	주삼동	105-11	105-11	도	30	30	여수시						
133	주삼동	105-12	105-12	도	52	52	여수시						
134	주삼동	105-13	105-13	도	394	394	여수시						
135	주삼동	105-14	105-14	도	73	73	여수시						
136	주삼동	105-15	105-15	도	151	151	여수시						
137	주삼동	105-19	105-19	전	31	31	여수시						
138	주삼동	105-21	105-21	전	68	68	여수시						
139	주삼동	105-23	105-23	전	14	14	여수시						
140	주삼동	106-2	106-2	도	406	406	여수시						
141	주삼동	106-3	106-3	도	344	344	여수시						
142	주삼동	106-7	106-7	도	67	67	여수시						
143	주삼동	106-8	106-8	도	77	77	여수시						
144	주삼동	106-9	106-9	도	58	58	여수시						
145	주삼동	106-10	106-10	도	64	64	여수시						

146	주삼동	106-11	106-11	도	26	26	여수시						
147	주삼동	107-3	107-3	도	208	208	여수시						
148	주삼동	107-7	107-7	도	5,713	5,713	여수시						
149	주삼동	107-8	107-8	도	116	116	여수시						
150	주삼동	107-9	107-9	도	55	55	여수시						
151	주삼동	107-11	107-11	도	274	274	여수시						
152	주삼동	107-12	107-12	도	53	53	여수시						
153	주삼동	107-17	107-17	도	2	2	여수시						
154	주삼동	107-19	107-19	도	2	2	여수시						
155	주삼동	109-4	109-4	도	11	11	여수시						
156	주삼동	109-5	109-5	도	19	19	여수시						
157	주삼동	111	111	답	703	703	여수시						
158	주삼동	112	112	답	1,175	1,175	여수시						
159	주삼동	112-1	112-1	전	2,000	2,000	여수시						
160	주삼동	112-5	112-5	전	757	757	여수시						
161	주삼동	112-6	112-6	전	537	537	여수시						

162	주삼동	113	113	답	1,488	1,488	여수시					
163	주삼동	113-1	113-1	전	298	298	여수시					
164	주삼동	114	114	답	1,871	1,871	여수시					
165	주삼동	115	115	답	1,134	1,134	여수시					
166	주삼동	116-9	116-9	전	749	749	여수시					
167	주삼동	117	117	답	340	340	여수시					
168	주삼동	118-1	118-1	전	112	112	여수시					
169	주삼동	119-5	119-5	도	122	122	여수시					
170	주삼동	119-14	119-14	답	73	73	여수시					
171	주삼동	119-15	119-15	도	5	5	여수시					
172	주삼동	119-16	119-16	도	35	35	여수시					
173	주삼동	119-17	119-17	전	72	72	박*채	전라남도 여수시 여수산단로 *(봉계동)				
174	주삼동	119-18	119-18	도	206	206	여수시					
175	주삼동	119-19	119-19	도	50	50	여수시					
176	주삼동	119-20	119-20	대	522	522	**토건주식회사	전라남도 여수시 학동 *				
177	주삼동	119-21	119-21	도	913	913	**토건주식회사	전라남도 여수시 학동 *				

178	주삼동	119-22	119-22	도	27	27	여수시						
179	주삼동	120-7	120-7	도	43	43	여수시						
180	주삼동	120-8	120-8	도	253	253	여수시						
181	주삼동	407-9	407-9	전	12	7	**케미칼 주식회사 외 5인	서울특별시 송파구 올림픽로 *(신천동)					
182	주삼동	407-10	407-10	전	73	1	이*순 외 7인	경기도 고양시 덕양구 동세로 *, *동 *호(원흥동, 삼송마을 *단지 계룡리슈빌)					
183	주삼동	435	435	전	4,623	1	**케미칼 주식회사 외 5인	서울특별시 송파구 올림픽로 *(신천동)					
184	주삼동	444-3	444-3	도	870	870	여수시						
185	주삼동	445-3	445-3	도	7	7	여수시						
186	주삼동	445-6	445-6	도	87	87	여수시						
187	주삼동	445-7	445-7	도	1	1	여수시						
188	주삼동	460-1	460-1	도	75	75	여수시						
189	주삼동	460-2	460-2	도	36	36	여수시						
190	주삼동	461-3	461-3	도	67	67	여수시						
191	주삼동	461-6	461-6	도	14	14	여수시						
192	주삼동	477-5	477-5	도	146	146	여수시						
193	주삼동	501-3	501-3	전	942	4	여수시						
194	주삼동	501-4	501-4	전	526	8	여수시						

195	월하동	505	505	구	5,840	2	여수시						
196	주삼동	505-12	505-12	도	415	415	여수시						
197	주삼동	505-18	505-18	답	9	9	여수시						
198	주삼동	507-1	507-1	전	1,147	9	여수시						
199	주삼동	507-4	507-4	전	2,975	2	여수시						
200	주삼동	509-14	509-14	도	40	40	여수시						
201	주삼동	510-1	510-1	도	1,608	1,555	여수시						
202	주삼동	511-5	511-5	답	7	7	여수시						
203	주삼동	511-16	511-16	답	7	7	여수시						
204	주삼동	512	512	답	210	210	***신탁주식회사	서울특별시 강남구 영동대로 *, *층(대치동, 케이티앤지타워)					
205	주삼동	512-13	512-13	답	389	353	***신탁주식회사	서울특별시 강남구 영동대로 *, *층(대치동, 케이티앤지타워)					
206	주삼동	513-7	513-7	답	6	6	여수시						
207	주삼동	518-9	518-9	도	3,776	3,776	여수시						
208	주삼동	518-11	518-11	도	873	873	여수시						
209	주삼동	518-12	518-12	차	3,365	3,365	**주식회사	부산광역시 남구 감만동 *					
210	주삼동	518-13	518-13	도	461	461	**주식회사	부산광역시 남구 감만동 *					
211	월하동	524-1	524-1	전	134	134	여수시						
212	월하동	524-2	524-2	전	1,504	1,504	여수시						

213	월하동	524-3	524-3	전	76	76	여수시						
214	월하동	525	525	전	1,098	1,098	여수시						
215	월하동	525-1	525-1	전	1,317	6	김*정	전라남도 여수시 선원*길 *, *동 *호(선원동, 이랑빌)					
216	월하동	526	526	전	324	324	여수시						
217	월하동	527	527	전	665	665	여수시						
218	월하동	527-2	527-2	전	66	66	여수시						
219	월하동	528	528	답	215	215	여수시						
220	월하동	531-1	531-1	전	1,350	1,350	여수시						
221	월하동	531-2	531-2	전	1,604	1,604	여수시						
222	월하동	532	532	전	39	39	여수시						
223	월하동	533	533	전	97	97	여수시						
224	월하동	534	534	도	4,338	4,338	여수시						
225	월하동	534-1	534-1	답	174	174	여수시						
226	월하동	534-2	534-2	답	192	192	여수시						
227	월하동	534-3	534-3	도	461	461	여수시						
228	월하동	534-5	534-5	도	400	400	여수시						
229	월하동	535	535	답	1,480	1,480	여수시						
230	월하동	535-1	535-1	답	83	83	여수시						
231	월하동	535-2	535-2	답	713	713	여수시						

232	월하동	536	536	도	5,741	5,741	여수시						
233	월하동	536-1	536-1	도	637	637	여수시						
234	월하동	537	537	전	276	276	여수시						
235	주삼동	538-3	538-3	도	3	3	여수시						
236	주삼동	538-4	538-4	도	10	10	여수시						
237	주삼동	538-6	538-6	도	129	129	여수시						
238	주삼동	538-7	538-7	도	9	9	여수시						
239	주삼동	538-8	538-8	도	36	36	여수시						
240	월하동	539-1	539-1	답	1,102	1,102	김*순	여수시 여서동 * 금호아파트 **					
241	주삼동	539-5	539-5	도	175	175	여수시						
242	주삼동	539-6	539-6	도	206	206	여수시						
243	주삼동	539-7	539-7	도	23	23	여수시						
244	월하동	539-8	539-8	도	173	173	여수시						
245	주삼동	540	540	전	10	10	여수시						
246	주삼동	540-1	540-1	도	183	183	여수시						
247	월하동	540-1	540-1	장	1,591	1,591	우*훈	전라남도 여수시 여수산단로 *(월하동)					
248	월하동	540-2	540-2	도	999	496	여수시						

249	월하동	540-3	540-3	도	1,068	773	여수시						
250	월하동	542-2	542-2	도	426	63	여수시						
251	주삼동	547-4	547-4	도	107	107	여수시						
252	주삼동	548	548	도	1,201	1,201	여수시						
253	주삼동	548-4	548-4	도	403	403	여수시						
254	주삼동	548-5	548-5	장	379	50	**컴파운드주식회사	전라남도 여수시 삼동로 *(월하동)					
255	주삼동	550-6	550-6	전	1	1	여수시						
256	주삼동	551	551	도	2,658	2,658	여수시						
257	주삼동	552-5	552-5	전	15	15	여수시						
258	주삼동	555-3	555-3	잡	23	23	여수시						
259	주삼동	555-4	555-4	잡	25	25	여수시						
260	주삼동	555-5	555-5	잡	5	5	여수시						
261	주삼동	556-2	556-2	대	1,288	1,288	정*선	전라남도 여수시 여문*로 *, *동 *호(문수동, 부영아파트)					
262	주삼동	556-9	556-9	전	122	122	정*선	전라남도 여수시 여문*로 *, *동 *호(문수동, 부영아파트)					
263	주삼동	556-10	556-10	전	218	218	정*선	전라남도 여수시 여문*로 *, *동 *호(문수동, 부영아파트)					
264	주삼동	556-13	556-13	전	79	79	정*선	전라남도 여수시 여문*로 *, *동 *호(문수동, 부영아파트)					
265	주삼동	556-14	556-14	도	23	23	정*선	전라남도 여수시 여문*로 *, *동 *호(문수동, 부영아파트)					

266	주삼동	556-15	556-15	도	8	8	정*선	전라남도 여수시 여문*로 *, *동 *호(문수동, 부영아파트)					
267	주삼동	556-16	556-16	전	34	34	정*선	전라남도 여수시 여문*로 *, *동 *호(문수동, 부영아파트)					
268	주삼동	556-17	556-17	전	7	7	여수시						
269	주삼동	556-18	556-18	전	53	53	여수시						
270	주삼동	556-19	556-19	전	3	3	여수시						
271	주삼동	556-20	556-20	전	5	5	여수시						
272	주삼동	557-12	557-12	잡	2	2	여수시						
273	주삼동	557-38	557-38	장	605	605	이*춘	전라남도 여수시 학동*길 *(학동)					
274	주삼동	557-40	557-40	잡	2	2	여수시						
275	주삼동	558-1	558-1	전	353	353	박*현	전라남도 여수시 소호*길 *, *동 *호(소호동, 금호아파트)					
276	주삼동	558-2	558-2	잡	1,256	461	**컴파운드주식회사	전라남도 여수시 삼동로 *(월하동)					
277	주삼동	558-6	558-6	장	2,112	2,112	*****엔테크놀로지주식회사	경기도 성남시 분당구 판교로 *(삼평동)					
278	주삼동	558-7	558-7	장	937	937	이*경	여수시 안산동 * 문화빌라 **					
279	주삼동	558-8	558-8	장	2,427	2,420	이*춘	전라남도 여수시 학동*길 ***(학동)					
280	월하동	562	562	전	327	321	김*수	여천시 주삼동 *					
281	월하동	562-1	562-1	전	1,357	1,357	손*진	전라남도 여수시 시전*길 *(신기동)					
282	주삼동	562-2	562-2	잡	742	88	**컴파운드주식회사	전라남도 여수시 삼동로 *(월하동)					
283	월하동	562-2	562-2	전	368	368	여수시						

284	월하동	562-5	562-5	전	913	913	여수시					
285	월하동	562-7	562-7	전	706	706	문*옥	전라남도 여수시 문수북*길 *, *동*호(문수동, 문수그린아파트)				지분 1004/1382
							여수시					지분 340/1382
286	월하동	562-39	562-39	도	1,688	1,688	여수시					
287	월하동	562-40	562-40	도	326	326	여수시					
288	월하동	562-41	562-41	도	3,596	262	여수시					
289	주삼동	563-51	563-51	임	1,235	1,204	***신탁주식회사	서울특별시 강남구 영동대로 *, *층(대치동, 케이티앤지타워)				
290	주삼동	563-52	563-52	잡	258	9	***신탁주식회사	서울특별시 강남구 영동대로 *, *층(대치동, 케이티앤지타워)				
291	주삼동	566	566	도	2,307	11	여수시					
292	주삼동	572-5	572-5	답	106	99	***신탁주식회사	서울특별시 강남구 영동대로 *, *층(대치동, 케이티앤지타워)				
293	주삼동	576-16	576-16	천	8,264	31	국(농림축산식품부)					
294	주삼동	586-13	586-13	답	143	143	백*두	전라남도 여수시 삼동로 *(주삼동)				
295	주삼동	586-14	586-14	전	99	99	백*두	전라남도 여수시 삼동로 *(주삼동)				
296	주삼동	586-23	586-23	도	18	18	여수시					
297	주삼동	590-3	590-3	잡	1,256	1	주*심	전라남도 여수시 삼동로 *(주삼동)				

298	주삼동	590-4	590-4	전	624	624	주*심	전라남도 여수시 삼동로 *(주삼동)				
299	주삼동	590-5	590-5	도	109	109	**산업주식회사	전라남도 여수시 삼동로 *(주삼동)				
300	주삼동	590-6	590-6	잡	216	216	**산업주식회사	전라남도 여수시 삼동로 *(주삼동)				
301	주삼동	590-7	590-7	도	96	96	여수시					
302	주삼동	590-8	590-8	잡	439	1	주*심	전라남도 여수시 삼동로 *(주삼동)				
303	주삼동	590-10	590-10	전	91	91	**산업주식회사	전라남도 여수시 삼동로 *(주삼동)				
304	주삼동	592-2	592-2	제	1,163	13	국(농림축산식품부)					
305	주삼동	592-4	592-4	제	736	3	국(농림축산식품부)					
306	주삼동	602-1	602-1	장	1,806	1	**산업주식회사	전라남도 여수시 삼동로 *(주삼동)				
307	주삼동	602-5	602-5	답	3	3	**산업주식회사	전라남도 여수시 삼동로 *(주삼동)				
308	주삼동	612-3	612-3	잡	806	806	**산업주식회사	전라남도 여수시 삼동로 *(주삼동)				
309	주삼동	613-4	613-4	답	1,488	148	**산업주식회사	전라남도 여수시 삼동로 *(주삼동)				
310	주삼동	614-4	614-4	답	1,504	408	**산업주식회사	전라남도 여수시 삼동로 *(주삼동)				
311	주삼동	615	615	답	1,344	1,344	**산업주식회사	전라남도 여수시 삼동로 *(주삼동)				
312	주삼동	616	616	답	173	173	**산업주식회사	전라남도 여수시 삼동로 *(주삼동)				

313	주삼동	616-1	616-1	도	8,154	874	여수시					
314	주삼동	616-3	616-3	도	99	99	**산업주식회사	전라남도 여수시 삼동로 *(주삼동)				
315	주삼동	617	617	답	284	284	**산업주식회사	전라남도 여수시 삼동로 *(주삼동)				
316	주삼동	617-1	617-1	전	897	897	**산업주식회사	전라남도 여수시 삼동로 *(주삼동)				
317	주삼동	617-2	617-2	전	936	936	**산업주식회사	전라남도 여수시 삼동로 *(주삼동)				
318	주삼동	618	618	답	11	11	여수시					
319	주삼동	618-4	618-4	도	277	78	여수시					
320	주삼동	618-7	618-7	답	107	107	**산업주식회사	전라남도 여수시 삼동로 *(주삼동)				
321	주삼동	619	619	답	14	14	여수시					
322	주삼동	619-5	619-5	답	265	265	**산업주식회사	전라남도 여수시 삼동로 *(주삼동)				
323	주삼동	620-1	620-1	답	132	132	**산업주식회사	전라남도 여수시 삼동로 *(주삼동)				
324	주삼동	629	629	답	91	91	**산업주식회사	전라남도 여수시 삼동로 *(주삼동)				
325	주삼동	629-5	629-5	도	3,961	1,092	여수시					
326	주삼동	631	631	답	50	50	여수시					
327	주삼동	631-4	631-4	답	148	148	**산업주식회사	전라남도 여수시 삼동로 *(주삼동)				

328	주삼동	633	633	답	7	7	여수시					
329	주삼동	634	634	답	1,190	1,190	**산업주식회사	전라남도 여수시 삼동로 *(주삼동)				
330	주삼동	634-1	634-1	도	703	703	여수시					
331	주삼동	635	635	답	2,672	2,672	**산업주식회사	전라남도 여수시 삼동로 *(주삼동)				
332	주삼동	636	636	답	519	302	**산업주식회사	전라남도 여수시 삼동로 *(주삼동)				
333	주삼동	636-1	636-1	답	2,245	1,737	**산업주식회사	전라남도 여수시 삼동로 *(주삼동)				
334	주삼동	636-2	636-2	답	112	98	**산업주식회사	전라남도 여수시 삼동로 *(주삼동)				
335	주삼동	637-1	637-1	잡	1,482	1,479	**산업주식회사	전라남도 여수시 삼동로 *(주삼동)				
336	주삼동	637-3	637-3	장	224	1	**산업주식회사	전라남도 여수시 삼동로 *(주삼동)				
337	주삼동	638	638	잡	3,430	3,430	**산업주식회사	전라남도 여수시 삼동로 *(주삼동)				
338	주삼동	639	639	답	122	122	**산업주식회사	전라남도 여수시 삼동로 *(주삼동)				
339	주삼동	640	640	천	87	87	**산업주식회사	전라남도 여수시 삼동로 *(주삼동)				
340	주삼동	641	641	도	6,118	5,934	여수시					
341	주삼동	643	643	대	472	472	**산업주식회사	전라남도 여수시 삼동로 *(주삼동)				
342	주삼동	643-6	643-6	대	226	226	주식회사**	전라남도 여수시 주삼동 *				

343	주삼동	643-10	643-10	도	588	461	여수시						
344	주삼동	643-14	643-14	도	495	495	**산업주식회사	전라남도 여수시 삼동로 *(주삼동)					
345	주삼동	643-17	643-17	대	110	110	주식회사**	전라남도 여수시 주삼동 *					
346	주삼동	643-18	643-18	대	63	63	여수시						
347	주삼동	643-21	643-21	대	43	43	주*심	전라남도 여수시 주삼동 *(주삼동)					
348	주삼동	644-3	644-3	도	1,586	1,524	여수시						
349	주삼동	644-4	644-4	도	345	218	여수시						
350	주삼동	644-5	644-5	전	633	347	여수시						
351	주삼동	658-1	658-1	도	162	111	여수시						
352	월하동	800	800	도	1,305	857	여수시						
353	월하동	800-1	800-1	도	440	6	여수시						
354	월하동	840-18	840-18	구	1,266	100	여수시						
355	월하동	843-2	843-2	구	8	8	여수시						
356	월하동	843-3	843-3	구	202	202	여수시						
357	월하동	843-4	843-4	구	112	112	여수시						
358	월하동	845-5	845-5	구	214	2	여수시						

359	월하동	845-8	845-8	잡	26	1	**컴파운드주식회사	전라남도 여수시 삼동로 *(월하동)				
360	월하동	845-9	845-9	구	152	152	국(국토교통부)					
361	월하동	845-12	845-12	구	341	341	국(국토교통부)					
362	월하동	845-13	845-13	구	897	897	여수시					
363	주삼동	983	983	답	220	220	**산업주식회사	전라남도 여수시 삼동로 *(주삼동)				
364	주삼동	983-5	983-5	대	550	550	**산업주식회사	전라남도 여수시 삼동로 *(주삼동)				
365	주삼동	984	984	답	651	651	**산업주식회사	전라남도 여수시 삼동로 *(주삼동)				
366	주삼동	985-1	985-1	도	22	7	**산업주식회사	전라남도 여수시 삼동로 *(주삼동)				
367	주삼동	985-3	985-3	대	504	504	**산업주식회사	전라남도 여수시 삼동로 *(주삼동)				
368	주삼동	985-4	985-4	답	681	22	**산업주식회사	전라남도 여수시 삼동로 *(주삼동)				
369	주삼동	985-5	985-5	도	74	74	**산업주식회사	전라남도 여수시 삼동로 *(주삼동)				
370	주삼동	986-4	986-4	답	773	298	**산업주식회사	전라남도 여수시 삼동로 *(주삼동)				
371	주삼동	987-4	987-4	답	740	119	**산업주식회사	전라남도 여수시 삼동로 *(주삼동)				
372	주삼동	988-13	988-13	답	1,570	1,570	**산업주식회사	전라남도 여수시 삼동로 *(주삼동)				
373	주삼동	993	993	도	194	194	여수시					
374	주삼동	995-11	995-11	도	30	30	여수시					

375	주삼동	995-12	995-12	도	435	435	여수시						
376	주삼동	995-15	995-15	주	128	128	박*현	전라남도 여수시 소호*길 *, *동 *호(소호동, 금호아파트)					
377	주삼동	995-16	995-16	도	62	61	***신타주식회사	서울특별시 강남구 영동대로 *, *층(대치동, 케이티앤지타워)					
378	주삼동	995-24	995-24	도	65	65	여수시						
379	주삼동	996-2	996-2	도	73	73	여수시						
380	주삼동	996-4	996-4	도	211	211	여수시						
381	주삼동	997-12	997-12	구	678	678	국(국토교통부)						
382	주삼동	997-27	997-27	구	507	6	여수시						
383	주삼동	997-32	997-32	구	381	364	여수시						
384	주삼동	997-38	997-38	구	236	236	국(국토교통부)						
385	주삼동	997-44	997-44	구	67	67	국(국토교통부)						
386	주삼동	997-45	997-45	구	340	340	국(국토교통부)						
387	주삼동	998	998	도	43	37	여수시						
388	주삼동	999-5	999-5	도	185	38	국(국토교통부)						
389	주삼동	999-6	999-6	도	150	150	여수시						
390	주삼동	999-9	999-9	도	336	336	**산업주식회사	전라남도 여수시 삼동로 *(주삼동)					

391	주삼동	1020	1020	차	45,759.9	45,759.9	여수시						
392	주삼동	1021	1021	도	2,782.9	2,782.9	여수시						
393	주삼동	1022	1022	도	1,102.9	1,102.9	여수시						
394	주삼동	1026	1026	차	6,027.1	6,027.1	여수시						
395	주삼동	1028	1028	유	3,370.4	3,370.4	여수시						
396	주삼동	1029-1	1029-1	장	6,501.8	6,501.8	**건설주식회사	전라남도 여수시 여수산단로 *(월하동)					
397	주삼동	1029-2	1029-2	장	5,938.7	5,938.7	주식회사**이앤씨	전라남도 여수시 여수산단로 ***(월하동)					
398	주삼동	1029-3	1029-3	장	6,034	6,034	****안전보건공 단	울산광역시 중구 종가로 *(성안동)					
399	주삼동	1029-4	1029-4	장	4,543	4,543	***칼텍스주식 회사 외 1인	서울특별시 강남구 논현동 *(역삼동)					
400	주삼동	1030-1	1030-1	장	3,686.6	3,686.6	**기계주식회사	전라남도 여수시 삼동*길 *(주삼동)					
401	주삼동	1030-2	1030-2	장	3,964.6	3,964.6	주식회사**엔지 니어링	전라남도 여수시 삼동*길 *(주삼동)					
402	주삼동	1031-1	1031-1	장	3,700.1	3,700.1	재단법인****생활 환경시험연구원	서울특별시 금천구 가산디지털*로 ****(가산동)					
403	주삼동	1031-2	1031-2	장	5,012.9	5,012.9	재단법인****생활 환경시험연구원	서울특별시 금천구 가산디지털*로 ****(가산동)					
404	주삼동	1032-1	1032-1	창	3,533.9	3,533.9	주식회사**산업 개발	전라남도 여수시 봉계동 *					

405	주삼동	1032-2	1032-2	장	4,722.1	4,722.1	여수시				
406	주삼동	1032-3	1032-3	장	4,637.8	4,637.8	주식회사**시스템 외 1인	전라남도 여수시 삼동*길 *(주삼동)			
407	주삼동	1032-4	1032-4	장	4,743.2	4,743.2	재단법인**테크노파크	전라남도 순천시 해룡면 울촌산단*로 *			
408	주삼동	1032-5	1032-5	장	4,726	4,726	재단법인****생활환경시험연구원	서울특별시 금천구 가산디지털*로 ****(가산동)			
409	주삼동	1032-6	1032-6	차	4,664.4	4,664.4	여수시				
410	주삼동	1032-7	1032-7	장	4,677.7	4,677.7	**화학연구원	대전광역시 유성구 가정로 *(장동)			
411	주삼동	1032-8	1032-8	장	5,170.6	5,170.6	**화학연구원	대전광역시 유성구 가정로 *(장동)			
412	주삼동	1032-9	1032-9	장	6,385.2	6,385.2	여수시				
413	주삼동	1033-1	1033-1	대	338.4	338.4	이*재	전라남도 광양시 진상면 백학로 *			
414	주삼동	1033-2	1033-2	대	329.8	329.8	전*진	경기도 수원시 영통구 봉영로 *번길 *, *동 *호(영통동, 벽적골대영아파트)			
415	주삼동	1033-3	1033-3	대	329.8	329.8	노*진	전라남도 여수시 도원로 *, *동 *호(안산동, 부영아파트)			
416	주삼동	1033-4	1033-4	대	329.6	329.6	노*진	전라남도 여수시 도원로 *, *동 *호(안산동, 부영아파트)			
417	주삼동	1034-1	1034-1	대	329.6	329.6	유한회사**시피	전라남도 여수시 여수산단로 *-**(평여동)			

418	주삼동	1034-2	1034-2	대	329.4	329.4	신*원	전라남도 여수시 만흥*길 *(만흥동)				지분 1/2
							황*범	전라남도 여수시 만흥*길 *(만흥동)				지분 1/2
419	주삼동	1034-3	1034-3	대	329.3	329.3	김*기	전라남도 순천시 왕자*길 *, *동 *호(왕지동, 두산위브아파트)				
420	주삼동	1034-4	1034-4	대	338.1	338.1	김*진	전라남도 여수시 도원로 *, *동 *호(안산동, 부영아파트)				
421	주삼동	1035-1	1035-1	대	689.8	689.8	이*재	전라남도 광양시 진상면 백학로 890-20				지분 1/2
							위*권	서울특별시 송파구 오금로*길 17, *동 *호(오금동 현대아파트)				지분 1/2
422	주삼동	1035-2	1035-2	대	715	715	이*재	전라남도 여수시 여서*로 *, *동 *호(여서동, 금호아파트)				
423	주삼동	1035-3	1035-3	대	729.4	729.4	이*재	전라남도 여수시 여서*로 *, *동 *호(여서동, 금호아파트)				
424	주삼동	1035-4	1035-4	대	665.3	665.3	김*성	전라남도 여수시 오림*길 *(오림동)				
425	주삼동	1036-1	1036-1	대	704.1	704.1	서*미	전라남도 여수시 웅천중앙로 *, *동 *호(웅천동, 웅천지웰아파트)				
426	주삼동	1036-2	1036-2	답	701.8	701.8	김*종	전라남도 여수시 신월*길 *, *동 *호(신월동, 대주아파트)				
427	주삼동	1036-3	1036-3	답	676.1	676.1	김*현	전라남도 여수시 여문*로 *, *동 *호(문수동, 세종캐슬하임아파트)				지분 1/2
							김*린	전라남도 여수시 여문*로 *, *동 *호(문수동, 세종캐슬하임아파트)				지분 1/2
428	주삼동	1036-4	1036-4	대	717.4	717.4	이정숙	전라남도 여수시 웅천로 *, *동 *호(웅천동, 웅천부영아파트)				

429	주삼동	1037-1	1037-1	장	1,726.7	1,726.7	황*웅 외 2인	전라남도 여수시 여천체육공원길, *동*호(신기동 우림필유)				
430	주삼동	1037-2	1037-2	장	1,946.3	1,946.3	****보수주식회사	전라남도 여수시 성산로 *(화장동)				
431	주삼동	1037-3	1037-3	장	1,728.1	1,728.1	****주식회사	전라남도 여수시 삼동*길 *(주삼동)				
432	주삼동	1038-1	1038-1	대	2,517.9	2,517.9	여수시					
433	주삼동	1038-2	1038-2	대	1,750.7	1,750.7	**대학교산학협력단	광주광역시 북구 용봉로 *(용봉동)				
434	주삼동	1039-1	1039-1	대	3,380.9	3,380.9	여수시					
435	주삼동	1039-2	1039-2	대	3,906.8	3,906.8	여수시					
436	주삼동	1039-3	1039-3	대	4,077.7	4,077.7	국(교육부)					
437	주삼동	1039-4	1039-4	대	4,086.8	4,086.8	****단지공단	대구광역시 동구 첨단로 *(신서동)				
438	주삼동	1040-1	1040-1	대	2,144.3	2,144.3	여수시					
439	주삼동	1040-2	1040-2	대	2,203	2,203	여수시					
440	주삼동	1040-3	1040-3	대	2,204	2,204	여수시					
441	주삼동	1040-4	1040-4	대	1,918.2	1,918.2	여수시					
442	주삼동	1041	1041	공	2,200.8	2,200.8	여수시					
443	주삼동	1042	1042	공	2,094.7	2,094.7	여수시					
444	주삼동	1043	1043	공	1,243.4	1,243.4	여수시					

445	주삼동	1044	1044	공	1,185.5	1,185.5	여수시					
446	주삼동	1045	1045	공	13,844.6	13,844.6	여수시					
447	주삼동	1046	1046	도	13,980.8	13,980.8	여수시					
448	주삼동	1047	1047	도	3,576.5	3,576.5	여수시					
449	주삼동	1048	1048	도	4,247.1	4,247.1	여수시					
450	주삼동	1049	1049	도	5,415.7	5,415.7	여수시					
451	주삼동	1050	1050	도	1,554.1	1,554.1	여수시					
452	주삼동	1051	1051	도	1,106.7	1,106.7	여수시					
453	주삼동	1052	1052	도	3,076.3	3,076.3	여수시					
454	주삼동	1053	1053	도	453.6	453.6	여수시					
455	주삼동	1054	1054	도	510.6	510.6	여수시					
456	주삼동	1055	1055	도	355.4	355.4	여수시					
457	주삼동	1056	1056	도	301.2	301.2	여수시					
458	주삼동	1057	1057	도	119.8	119.8	여수시					
459	월하동	1143	1143	임	3,347.3	32	*****공사	대전시 대덕구 연축동 산 *				
460	월하동	1143-1	1143-1	도	34.2	2	여수시					

461	주삼동	산79-4	산79-4	임	694	694	여수시					
462	주삼동	산81	산81	임	158	2	최*열	전라남도 여수시 도원로* *동 *호(안산동, 부영아파트)				
463	주삼동	산81-1	산81-1	임	98	98	여수시					
464	주삼동	산82-6	산82-6	도	96	96	여수시					
465	주삼동	산82-7	산82-7	도	381	381	여수시					
466	주삼동	산82-8	산82-8	도	56	56	여수시					
467	월하동	산85	산85	임	1,406	5	김*덕	전라남도 여수시 무선*길 *(선원동)				
468	월하동	산85-2	산85-2	임	1,583	3	김*홍	여수시 중흥동 *-*				
469	월하동	산87	산87	임	16,562	2	이*선	전라남도 여수시 소호로 *, *동 *호(안산동, 부영아파트)				
470	주삼동	산87-6	산87-6	도	121	121	여수시					
471	주삼동	산87-7	산87-7	도	290	290	여수시					
472	월하동	산91-3	산91-3	도	13,279	11,271	여수시					
473	월하동	산95-4	산95-4	도	60	60	여수시					
474	월하동	산98-4	산98-4	임	2,800	2,459	최*철	여수시 문수동 *				지분 10917/12893
							여수시					지분 1976/12893
475	월하동	산100-1	산100-1	도	172	118	여수시					

476	월하동	산101-1	산101-1	도	1,051	660	여수시						
477	월하동	산104-3	산104-3	임	10,031	281	김*준	전라남도 광양시 금호로 *, *동 *호(금호동, 사랑아파트)					
478	월하동	산104-5	산104-5	도	4,112	3,610	여수시						
479	월하동	산106-1	산106-1	도	495	18	여수시						
480	주삼동	산117-1	산117-1	임	198	2	여수시						
481	주삼동	산118-4	산118-4	도	939	500	여수시						
482	주삼동	산118-5	산118-5	도	3,475	3,310	여수시						
483	주삼동	산118-8	산118-8	도	4,758	879	여수시						
484	주삼동	산119	산119	도	198	198	여수시						
485	주삼동	산120-7	산120-7	도	61	39	여수시						
486	주삼동	산120-8	산120-8	도	1,307	1,244	여수시						
487	주삼동	산120-9	산120-9	도	3,840	3,705	여수시						
488	주삼동	산120-10	산120-10	도	61	61	여수시						
489	주삼동	산124	산124	도	3,828	494	여수시						
490	주삼동	산124-1	산124-1	도	61	61	여수시						
491	주삼동	산125-3	산125-3	도	694	20	여수시						

492	주삼동	산125-4	산125-4	도	595	224	여수시					
493	주삼동	산125-13	산125-13	도	3,920	3,758	여수시					
494	주삼동	산125-17	산125-17	임	1,899	1,899	백*민	전라남도 순천시 해룡면 신대로 *, *동 *호(중흥에스-클래스 *단지)				
495	주삼동	산125-21	산125-21	도	12	12	여수시					
496	주삼동	산128-7	산128-7	임	793	793	**산업주식회사	전라남도 여수시 삼동로 *(주삼동)				
497	주삼동	산128-12	산128-12	도	1,712	149	여수시					
498	주삼동	산128-13	산128-13	임	1,310	1,310	**산업주식회사	전라남도 여수시 삼동로 *(주삼동)				
499	주삼동	산128-21	산128-21	도	868	868	**산업주식회사	전라남도 여수시 삼동로 *(주삼동)				
500	주삼동	산130-3	산130-3	임	350	350	**산업주식회사	전라남도 여수시 삼동로 *(주삼동)				
501	주삼동	산130-25	산130-25	임	219	219	**산업주식회사	전라남도 여수시 삼동로 *(주삼동)				

도로 지정 공고

여수시 화양면 이목리 1190-15번지 상의 건축신고와 관련하여 「건축법」 제2조제1항제11호 및 같은법 제45조제1항에 따라 아래와 같이 도로로 지정·공고합니다.

2025. 10. 15.

여 수 시 장

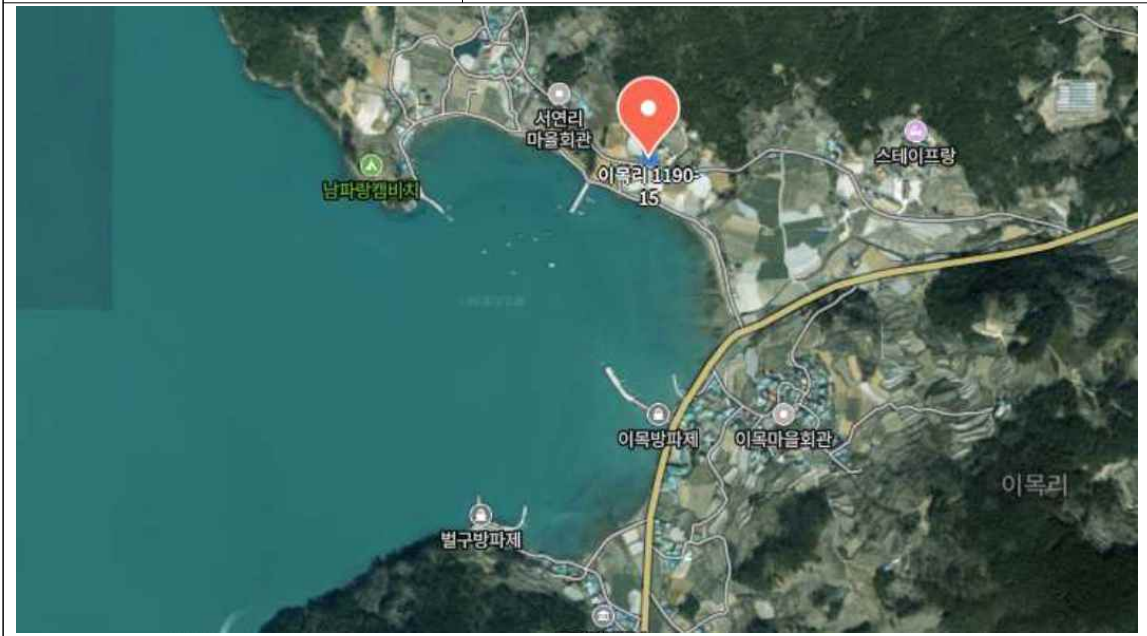
1. 위 치 : 여수시 화양면 이목리 1190-13번지 외 1필지(1190-12번지)
2. 도로면적 : 63㎡
3. 도로길이 : 33.2m
4. 도 로 폭 : 2.25m
5. 지번별 도로지정 조서

소재지	지번	지목	면 적(㎡)		비 고
			공부면적	지정면적	
계			63	63	
화양면 이목리	1190-13	도로	47	47	
화양면 이목리	1190-12	도로	16	16	

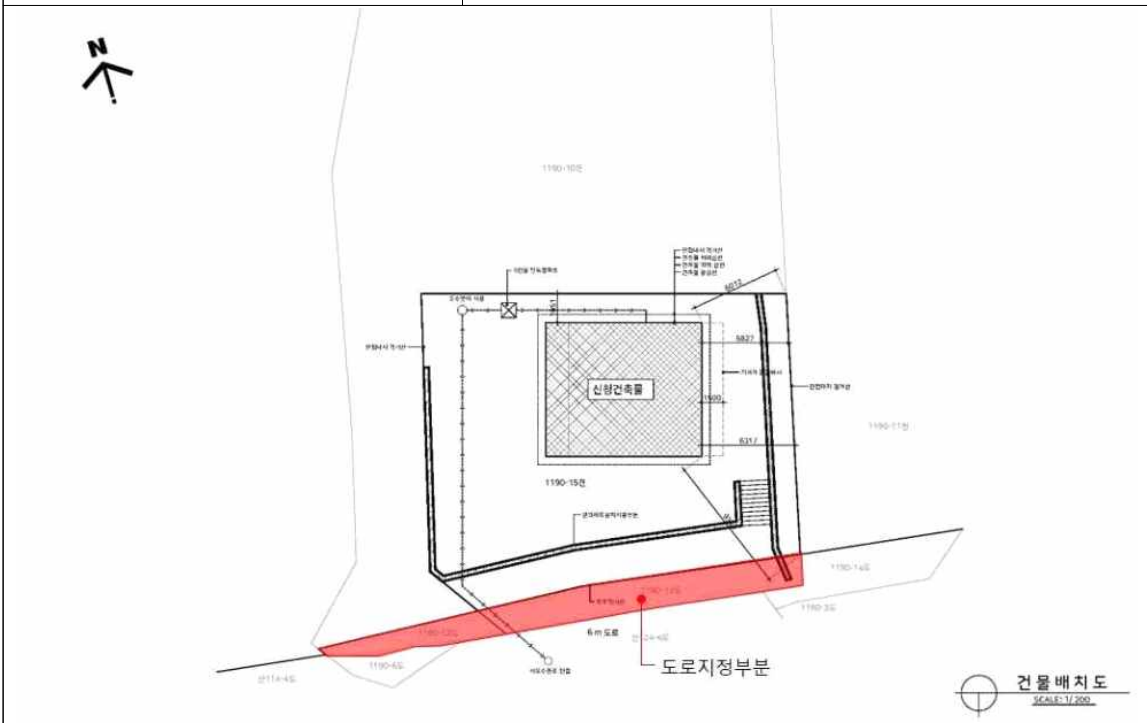
6. 관련도서 : 별첨참조

[별첨]

위 치 도



현 황 도



공 시 송 달 공 고

「낙시 관리 및 육성법」 위반자에 대하여 「낙시 관리 및 육성법」 제55조제1항제4호 및 「질서위반행위규제법」 제17조제1항에 따라 과태료를 부과하였으나 폐문부재 등의 사유로 송달이 불가능하여 「행정절차법」 제14조제4항의 규정에 의거 아래와 같이 공시송달 합니다.

2025년 10월 15일

여 수 시 장

1. 공고기간 : 2025. 10. 15. ~ 2025. 10. 30.(15일간)
2. 낙시 관리 및 육성법 위반 과태료 부과 및 송달내용

성명	주 소	위반사항	과태료 부과금액
송*석	전북특별자치도 완주군 삼례읍 ***	낙시제한 기준을 위반하여 수산동물을 잡은 자	400,000원

4. 고지서 발급 및 문의처 : 전라남도 여수시청 수산경영과(☎ 061-659-5598)

5. 기타

- 과태료를 기한 내 납부하지 않을 시 질서위반행위규제법 제24조(가산금 징수 및 체납처분 등)에 따라 납부기한을 경과한 날부터 체납된 과태료에 대하여 100분의 3에 상당하는 가산금이 부과됨을 알려드립니다.

※ 공고기간이 경과되면 「행정절차법」 제15조제3항에 따라 본 서류는 본인에게 도달된 것으로 간주하여 처리됨을 알려드립니다.

전문건설업 행정처분(영업정지)사항 공고

「건설산업기본법」 제10조(건설업의 등록기준)을 위반한 전문건설업체에 대하여 같은 법 제83조(건설업의 등록말소 등)에 의거 행정처분(영업정지)하고 같은 법 제85조의3(등록말소 등의 공고) 및 같은 법 시행규칙 제36조의3(건설업 등록말소 등의 공고)에 따라 다음과 같이 공고합니다.

1. 행정처분(등록말소) 대상 업체

상 호 (대표자)	해당업종 (등록번호)	처분내용	처분사유	처분근거
월드엔지니어링(주) (고희태)	기계설비·가스공사업 (여수2019-10-03)	영업정지 6개월 (2025.10.15.~ 2026.4.14.)	건설산업기본법 제83조제3호 - 건설업 등록기준 자본금 미달	건설산업기본법 제83조제3호(건설업의 등록말소 등)

2. 공고 기간: 2025. 10. 15. ~ 2026. 10. 29.(14일간)

3. 공고 장소: 여수시 시보 및 홈페이지

4. 기 타

가. 본 행정처분 사항은 「건설산업기본법」 제85조의3(등록말소 등의 공고)에 의하여 건설산업 종합정보망(www.kiscon.net)에 게시됨을 알려드립니다.

나. 행정처분에 이의가 있을 경우 「행정심판법」 제27조(심판청구기간)에 의거 처분이 있음을 알게 된 날부터 90일 이내, 이 처분이 있었던 날부터 180일 이내에 처분청 또는 직근 상급 기관에 행정심판을 청구할 수 있고 「행정소송법」 제20조(제소기간)에 의하여 행정처분이 있음을 안 날부터 90일 이내, 이 처분이 있는 날부터 1년 이내에 관할법원에 행정소송을 제기할 수 있음을 알려드립니다.

다. 처분에 대한 문의사항이 있으시면 여수시청 도시계획과(☎061-659-4005)로 연락하여 주시기 바랍니다.

2025년 10월 15일

여 수 시 장