

제2026-22호 2026년 3월 17일(화)	시 보  여수시	시 정 지 표 소통화합 열린도시 인재육성 산업도시 문화예술 복지도시 해양관광 휴양도시 기후변화 선도도시
--	---	---

■ 발행인 : 여수시장 ■ 발행소 : 홍보담당관 / 여수시 시청로 1(학동) ☎ 659-3023 FAX) 659-5803

고 시

- 여수시 고시 제2026-73호 지방하천 점용 허가 고시(남수천(제2026-2호),(쌍봉천(제2026-3호)
- 여수시 고시 제2026-75호 지방하천 점용 허가(변경) 고시(상암천(제2015-25호),(상암천(제2015-26호)
- 여수시 고시 제2026-77호 지방하천 점용 허가(변경) 고시(중흥천(제2026-3호)
- 여수시 고시 제2026-79호 전기사업 양수양도 공고 -여수태양광발전소
- 여수시 고시 제2026-80호 여수 도시관리계획(도로) 결정 변경 및 지형도면승인 고시

공 고

- 여수시 공고 제2026-848호 어항구역 내 금지행위(장애물) 원상회복(제거) 공시송달 공고
- 여수시 공고 제2026-858호 전문건설업 등록 공고-(유)엔에이치기업
- 여수시 공고 제2026-859호 전문건설업등록-(유)이앤지건설
- 여수시 공고 제2026-860호 전문건설업등록-(주)신호엔지니어링
- 여수시 공고 제2026-861호 양식업 면허 유효기간 연장허가 사항 공고
- 여수시 공고 제2026-864호 도로지정공고(화정면 월호리 297-1번지)
- 여수시 공고 제2026-865호 소하천 점용허가 공고(제2026-2호)
- 여수시 공고 제2026-866호 보상계획 공시송달 공고(무선산공원 조성사업)
- 여수시 공고 제2026-883호 2026년 하수도 원인자부담금 단위단가 공고
- 여수시 공고 제2026-891호 전문건설업 폐업 공고
- 여수시 공고 제2026-893호 건설공사 안전점검 수행기관 지정을 위한 모집공고(TRIS 1차 사업화 프로젝트 공사)

중부민원출장소

- 여수시 중부민원출장소 제2026-9호 도로명주소 부여·변경·폐지 고시

회									
----------	--	--	--	--	--	--	--	--	--

시보는 공문서로서의 효력을 갖습니다.

여수시 고시 제2026-73호

지방하천 점용허가 고시(쌍봉천, 남수천)

「하천법」 제33조 제7항 및 같은 법 시행령 제38조에 따라 지방하천 점용허가 사항을 다음과 같이 고시합니다.

2026년 3월 일

여수시장

□ 허가내용

1. 하천의 명칭	다음 허가내역 참조
2. 점용자의 성명 및 주소	
3. 점용의 목적 및 개요	
4. 점용지역의 위치 및 면적	
5. 점용허가의 유효기간	

□ 허가내역

허가번호	하천명	점용자		점용내용				비고
		주소	성명	위치	면적(m ²)	점용목적	점용기간	
2026-2	남수천	경기도 성남시 분당구 안양판교로 828번길 201,1층(석운동)	(주)대한송유관 공사	여수시 화치동 22-2번지	38.1m ²	공작물 설치 (송유관로)	2026. 1. 1. ~ 2030.12.31.	
2026-3	쌍봉천	경기도 성남시 분당구 안양판교로 828번길 201,1층(석운동)	(주)대한송유관 공사	여수시 화치동 1203번지 외9필지	153.0m ²	공작물 설치 (송유관로)	2026.1.1. ~ 2030.12.31.	

여수시 고시 제2026-75호

지방하천 점용허가 고시(상암천)

「하천법」 제33조 제7항 및 같은 법 시행령 제38조에 따라 지방하천 점용허가 사항을 다음과 같이 고시합니다.

2026년 3월 14일

여 수 시 장

□ 허가내용

1. 하천의 명칭	다음 허가내역 참조
2. 점용자의 성명 및 주소	
3. 점용의 목적 및 개요	
4. 점용지역의 위치 및 면적	
5. 점용허가의 유효기간	

□ 허가내역

허가번호	하천명	점용자		점용내용				비고
		주소	성명	위치	면적(m ²)	점용목적	점용기간	
2025-25	상암천	여수산단로 1384(낙포동)	(주)남해화학 여수공장	여수시 낙포동 385-5번지	22㎡	공작물 설치 (폐수이송관로)	2015.12.23. ~ 2030.12.31.	
2025-26	상암천	여수산단로 1384(낙포동)	(주)남해화학 여수공장	여수시 낙포동 385-5번지	2,486㎡	취수보 설치(2개소), 현행도로, 복공판	2015.12.23. ~ 2030.12.31.	

여수시 고시 제2026-77호

지방하천 점용허가 고시(중흥천)

「하천법」 제33조 제7항 및 같은 법 시행령 제38조에 따라 지방하천 점용허가 사항을 다음과 같이 고시합니다.

2026년 3월 16일

여 수 시 장

□ 허가내용

1. 하천의 명칭	다음 허가내역 참조
2. 점용자의 성명 및 주소	
3. 점용의 목적 및 개요	
4. 점용지역의 위치 및 면적	
5. 점용허가의 유효기간	

□ 허가내역

허가번호	하천명	점용자		점용내용				비고
		주소	성명	위치	면적(m ²)	점용목적	점용기간	
2026-3	중흥천	광주 광산구 손재로 287번길 169	(주)대한송유관 공사 전남지사	중흥동 1638-65, 1638-66, 1638-69, 464-17	44.5	공작물설치 (송유관로)	허가일로부터 ~ 2030.12.31.	

전기발전사업 양수인가 공고

「전기사업법」 제10조제1항 및 같은 법 시행규칙 제9조의 규정에 따라 전기사업 (태양광발전) 양수를 인가하고, 같은 법 제10조제3항 및 같은 법 시행규칙 제10조의 규정에 따라 아래와 같이 공고합니다.

2026년 3월 16일

여 수 시 장

○ 전기사업(태양광) 양수인가 수리 내역

연번	구분	대표자	허가번호	발전소명	발전소 위치 (지번 합병)	용량(kW) (개시용량)	비고
1	양도인	서용수	여수 2023-95	서용수화동리 태양광	전라남도 여수시 화양면 화동리 228-1, 228-2	99.66 (99.695)	
	양수인	윤준수		여수태양광발전소	전라남도 여수시 화양면 화동리 254-1		

끝.

여수 도시관리계획(도로) 결정 변경 및 지형도면승인 고시

여수 도시관리계획(도로) 결정 변경(안)에 대해 「국토의 계획 및 이용에 관한 법률」 제30조, 제32조, 같은 법 시행령 제25조, 제27조, 「토지이용규제기본법」 제8조 및 「전라남도 사무위임 조례」 제2조에 따라 고시하고 일반인 및 이해관계인에게 보입니다.

2026. 3. 17.

여 수 시 장

1. 도시관리계획 결정(변경) 조서

■ 도로 결정(변경) 조서

구분	규모				기능	연장 (m)	기점	종점	사용 형태	주요 경과지	최초 결정일	비고
	등급	류별	번호	폭원(m)								
기정	소로	1	353	10	국지 도로	2,394	묘도동 산199-7	묘도동 산39-4	일반 도로	-	여고-70호 '11.04.05	-
변경	소로	1	353	8~10	국지 도로	2,394	묘도동 2022	묘도동 산39-4	일반 도로	-	여고-70호 '11.04.05	-

■ 도로 결정(변경) 사유서

변경전 도로명	변경후 도로명	변경내용	변경사유
소로1-353	소로1-353	· 폭원 및 선형변경 - 기정: B=10m, L=2,394m - 변경: B=8~10m, L=2,394m	묘도동 읍동~온동마을을 연결하는 도시계획도로 확포장 및 도로선형 개량을 통한 교통편의 증진을 위해 도로 일부 구간의 폭원 및 선형 변경

2. 여수 도시관리계획(도로) 결정 변경(안) 도면 : 게재 생략

3. 관계 도서는 여수시 도시계획과(☎061-659-4012)에 비치하고 일반인에게 보입니다.

어항구역 내 금지행위 원상회복 공시송달 공고

우리 시 국동항 내 무단으로 방치되어 있는 장애물(방치차량)에 대하여 『어촌·어항법』 제46조 제1항의 규정에 따라 어항구역 내 금지행위에 대한 원상회복 명령 통지서를 등기우편 송달하였으나, 폐문부재 등의 사유로 송달이 불가능하여 『행정절차법』 제14조 제4항의 규정에 따라 다음과 같이 공시송달(공고)합니다.

2026년 3월 13일

여 수 시 장

1. 공고내용: 어항구역 내 금지행위 원상회복 명령 공시송달
2. 위 치: 전라남도 여수시 봉산동 114-4 (국동항 수변공원 주차장)
3. 원상회복 대상: 국동항 내 무단 적치물(방치 차량)
4. 공고기간: 2026. 3. 13. ~ 2026. 3. 31. (19일간)
5. 공고방법: 시군구 인터넷 홈페이지 및 게시판 게시
6. 안내사항
 - 가. 공고기간이 끝나면 위 내용은 본인에게 도달된 것으로 인정하며,
 - 나. 기한 내에 무단적치물에 대한 원상회복(제거)을 이행하지 않을 경우 『어촌·어항법』 시행령 제41조 및 『행정대집행』의 절차에 따라 제거 조치 및 그 소요비용을 귀하로부터 징수함을 알려드립니다.
7. 문 의 처: 여수시 섬발전지원과 어항시설팀(061-659-3991)

공 시 송 달 대 상

적치장소	전라남도 여수시 봉산동 114-4 (국동항 수변공원 주차장)		
물건 명칭 및 내용	방치 차량(캠핑카)		
어항관리청	여수시청	관 리 번 호	제2026-848호
처리 예정일자	2026년 3월 31일 이후(공시송달 공고 종료 이후)		
처리방법	원상회복(직권제거)		
위반내용	어촌·어항법 제45조 위반		
위 치 도			
현장 사진			

전문건설업 등록 공고

건설산업기본법 제9조의 규정에 의한 전문건설업 등록 사항을 동법 시행령 제11조 및 시행규칙 제8조의 규정에 의거 신규등록 처리하였음을 다음과 같이 공고합니다.

1. 상호 및 대표자 : (유)엔에이치기업 박선철
2. 영 업 소 재 지 : 전남 여수시 대통1길 30, 1층
3. 법인 등록번호 : 204714-0002208

업종명	등록번호	주력분야	등록일
실내건축공사업	여수-26-나-02	실내건축공사	2026. 3. 11.

2026년 3월 11일

여 수 시 장

전문건설업 등록 공고

건설산업기본법 제9조의 규정에 의한 전문건설업 등록 사항을 동법 시행령 제11조 및 시행규칙 제8조의 규정에 의거 신규등록 처리하였음을 다음과 같이 공고합니다.

1. 상호 및 대표자 : (유)이앤지건설 최병완
2. 영 업 소 재 지 : 전남 여수시 율촌면 율촌로 76-1
3. 법인 등록번호 : 206214-0008889

업종명	등록번호	주력분야	등록일
구조물해체.비계공사업	여수-26-사-05	구조물해체.비계공사	2026. 3. 11.

2026년 3 월 11 일

여 수 시 장

전문건설업 등록 공고

건설산업기본법 제9조의 규정에 의한 전문건설업 등록 사항을 동법 시행령 제11조 및 시행규칙 제8조의 규정에 의거 신규등록 처리하였음을 다음과 같이 공고합니다.

1. 상호 및 대표자 : (주)신호엔지니어링 임수연
2. 영 업 소 재 지 : 전남 여수시 소라면 섬달천길 110, 2층
3. 법인 등록번호 : 205211-0020690

업종명	등록번호	주력분야	등록일
지반조성.포장공사업	여수-26-가-02	보링.그라우팅.파일공사	2026. 3. 11.

2026년 3 월 11 일

여 수 시 장

양식업 면허 유효기간 연장허가 사항 공고

「양식산업발전법」 제17조 제2항, 같은 법 시행령 제23조에 따라 다음과 같이 양식업 면허 유효기간 연장허가 사항을 공고합니다.

- 양식업 면허 유효기간 연장허가 내역 -

연장허가 번호	면허 번호	양식업의 종류 (양식방법)	면적 (ha)	양식장 위치	면허기간	연장허가 기간	양식업권자		비고
							주소	성명	
2026-7	11665	가두리식 (가두리식)	5	삼산 덕촌	2016.04.02.- 2026.04.01. (10년)	2026.04.02.- 2036.04.01. (10년)	여수시 삼산면 덕촌리	덕촌 어촌계 외 2	
2026-8	11666	가두리식 (가두리식)	5	삼산 덕촌	2016.04.02.- 2026.04.01. (10년)	2026.04.02.- 2036.04.01. (10년)	여수시 삼산면 덕촌리	덕촌 어촌계 외 2	
2026-9	11678	수하식 (수하연식)	5	화양 나진	2016.04.15.- 2026.04.14. (10년)	2026.04.15.- 2036.04.14. (10년)	여수시 화양면 나진리	나진어촌계	
2026-10	11779	가두리식 (가두리식)	3.4	삼산 동도	2019.12.06.- 2026.04.01.	2026.04.02.- 2030.04.01. (4년)	여수시 삼산면 동도로 **	조*근외7	어장환경 평가 4등급
2026-11	11780	가두리식 (가두리식)	2.6	삼산 동도	2019.12.06.- 2026.04.01.	2026.04.02.- 2030.04.01. (4년)	여수시 삼산면 유촌2길 *	박*일외6	어장환경 평가 4등급
2026-12	11783	바닥식 (살포식)	8	돌산 금봉	2020.05.28.- 2026.04.01. (10년)	2026.04.02.- 2036.04.01. (10년)	여수시 신월로 655 ,***	영어조합법인 우리수산외 1	

문의전화 : 061) 659-3931 여수시 어업생산과. 끝.

2026. 03. 12.

여 수 시 장

도로 지정 공고

여수시 화정면 월호리 297-1번지 상의 건축신고와 관련하여 「건축법」 제2조제1항제11호 및 같은법 제45조제1항에 따라 아래와 같이 도로로 지정·공고합니다.

2026. 3. 12.

여 수 시 장

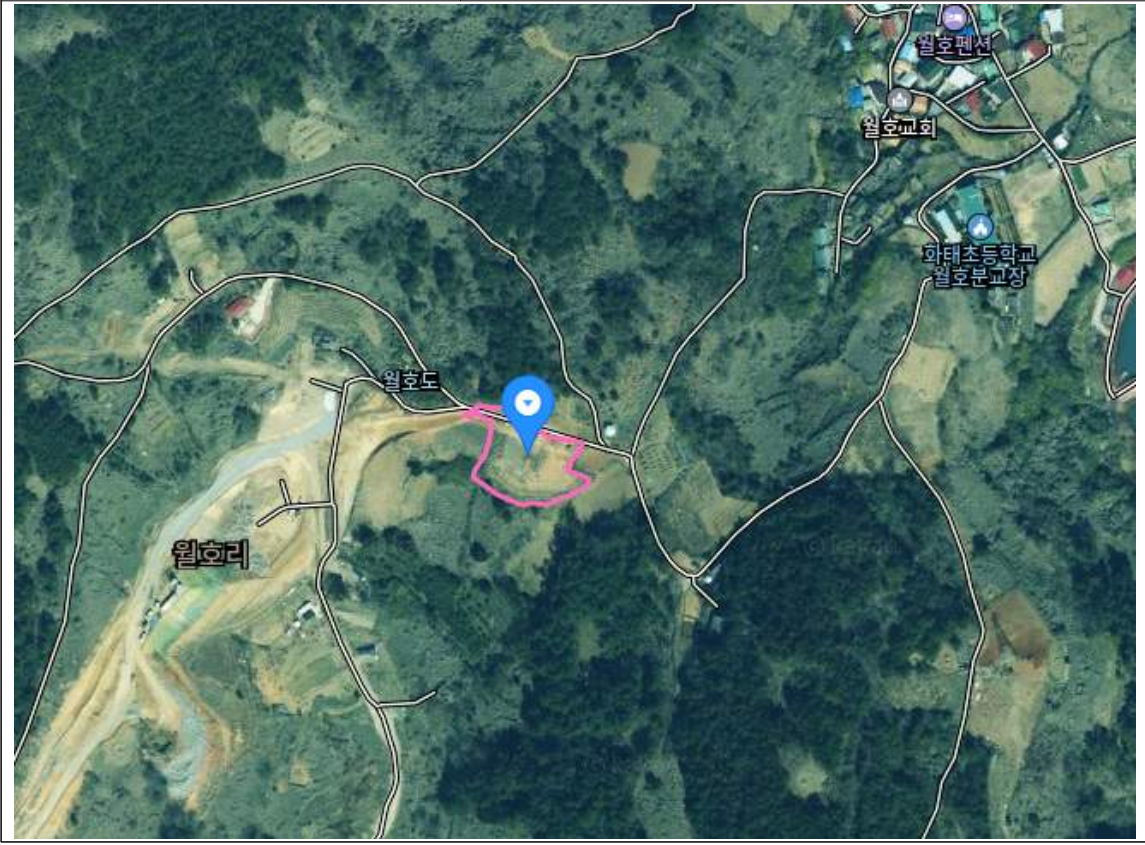
1. 위 치 : 여수시 화정면 월호리 297-1번지
2. 도로면적 : 8m²
3. 도로길이 : 10.5m
4. 도 로 폭 : 1m
5. 지번별 도로지정 조서

소재지	지번	지목	면 적(m ²)		비 고
			공부면적	지정면적	
계			2,476	8	
화정면 월호리	297-1	전	2,476	8	

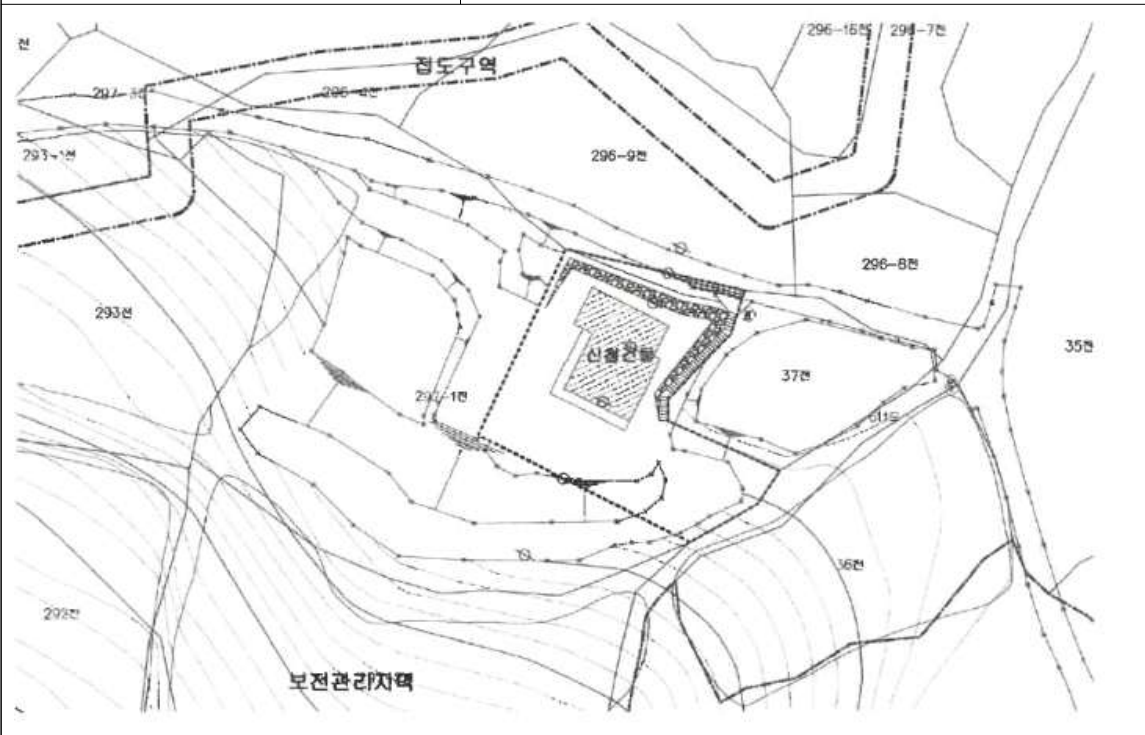
6. 관련도서 : 별첨참조

[별첨]

위 치 도



현 황 도



소하천 점용 허가 공고(신덕천)[제2026-2호]

여수시 공고 제2026-865호

「소하천정비법」제14조, 같은 법 시행령 제12조제2항 및 같은 법 시행규칙 제10조제2항에 따라 소하천시설의 점용을 허가하였음을 붙임과 같이 공고합니다.

2026년 3월 13일

여 수 시 장

시행자 (점용·사용자)	상호 및 명칭	다음 허가내역 참조		
	대표자 (성 명)		주소	
소하천명				
공사 (점용·사용) 개요	위치			
	면적		폐천부지(廢川敷地) 예상 면적	
	기간			
	목적 및 사유			

열람서류

1. 실시설계도서
2. 위치도(축척 5만분의 1 지형도)

□ 허가내역

연 번	허가번호	하천명	점용자		점용내용				비 고
			성명	주소	위치	면적(m ²)	점용사항	점용기간	
1	2026-2	신덕천	이정옥	여수시 신덕3길 30(신덕동)	여수시 신덕동 668-16	62m ²	토지의 점용 (주택 진출입로개설)	허가일로부터 ~ 2030.12.31.	

무선산공원 조성사업 보상계획 공시송달 공고

여수시에서 시행하는 「무선산공원 조성사업」에 편입되는 토지 및 지장물에 대하여 「공익사업을 위한 토지 등의 취득 및 보상에 관한 법률」 제15조(보상계획의 열람 등)에 따라 토지소유자 등에게 보상계획을 통지하였으나 폐문부재, 기타 등의 사유로 송달이 불가능하여 동법 시행령 제4조에 따라 아래와 같이 공시송달 공고합니다.

2026. 3. 13.

여 수 시 장

1. 사업명: 무선산공원 조성사업
2. 사업위치: 여수시 소라면 죽림리 2-3번지 일원
3. 사업시행자: 여수시장(여수시 시청로 1)
4. 공고기간: 2026. 3. 13. ~ 2026. 3. 28.(15일간)
5. 공고장소: 전국 시.군.구 게시판 및 홈페이지
6. 공시송달 대상: 토지·지장물 소유자 및 이해관계인
 - 토지

연번	토지소재지	지번	지목	지적면적 (㎡)	편입면적 (㎡)	소유자		소유권 이외의 권리		
						성명	주소	권리내용	성명	주소
1-1	선원동	산48	임	13,289	13,289* 700/ 12,060	서*현	화장리 ***			
1-2	선원동	산48	임	13,289	13,289* 700/ 12,060	서*선	화장리 ***			
1-3	선원동	산48	임	13,289	13,289* 700/ 12,060	서*용	화장리 ***	상속대상자	서*자	전라남도 여수시 소라면 복촌1길 **_**
								상속대상자	서*수	전라남도 여수시 상암로16, ***동 ****호(둔덕동, 라온유아파트)
								상속대상자	서*자 (서*이)	서울특별시 노원구 화랑로 564, ***동 ***호(공릉동, 육사아파트)
1-4	선원동	산48	임	13,289	13,289* 3,320/ 12,060	박*암	여수시 동산동 1232-*	상속대상자	박*동	경상남도 양산시 물금읍 황산로 ***
1-5	선원동	산48	임	13,289	13,289* 3,320/ 12,060	박*룡	여수시 군자동 1451-*			
1-6	선원동	산48	임	13,289	13,289* 3,320/ 12,060	박*근	여수시 동산동 1451-*			

연번	토지소재지	지번	지목	지적면적(m ²)	면적(㎡)	소유자		소유권 이외의 권리		
						성명	주소	권리내용	성명	주소
2	선원동	산57-4	임	298	298	박*돌	경기도 파주시 문산읍 독산로 *	상속대상자	박*규	전라남도 여수시 선원4길 67, ***동 ***호(선원동, 우미아노스빌)
3	화장동	산134-1	임	992	992	제*고*화*군 *혜*중* (고*만)	구례군 마산면 냉천리 508-*			
4-1	화장동	산141	임	3,201	3,201* 1/4	강*안	여수시 국동10길 **	상속대상자	이*숙	경기도 고양시 일산서구 송포백송길 70-2, ***호(덕이동)
								상속대상자	강*석	경기도 파주시 교하로 70, ***동 ****호(목동동, 운정센트레빌)
								상속대상자	강*곤	전라남도 여수시 진남로 144, ***호(공화동, 해림빌라)
4-2	화장동	산141	임	3,201	3,201* 1/4	양*군	인천광역시 계양구 까치말로15번길 15-1, *동 ***호(작전동, 일신그린타운)	상속대상자	양*달	경기도 부천시 원미구 송내대로74번길 ***(상동)
								상속대상자	양*조	전라남도 여수시 봉강서1길 38, ***동 ***호(봉강동, 해태동백타운)
								상속대상자	양*주	경기도 용인시 기흥구 마북로 124-9, ***동 ***호(마북동, 교동마을현대홈타운)
								상속대상자	최*지	경기도 의정부시 송양로94, ****동 ****호(민락동, 민락엘리트19단지)
								상속대상자	최*도	경기도 의정부시 청사로6번길 7-8, *동 ****호(신곡동)
								상속대상자	양*연	서울특별시 동대문구 망우로16길 55-11, ***호(휘경동)
4-3	화장동	산141	임	3,201	3,201* 1/4	나*진	전라남도 여수시 만홍1길 *(만홍동)	압류	국*건* 보*공*	서울특별시 독막로 *** (염리동 168-*)(여*지*)
5	소라면 죽림리	12-1	답	1,062	1,062	공*식	전라남도 신안군 하의면 장병도길 **	상속대상자	공*완	충청남도 천안시 서북구 부성8길 29, ***동 ***호(두정동, 계룡리슈빌아파트)
6	소라면 죽림리	산60	임	7,736	7,736	공*택	광주광역시 광산구 신가삼효로 *-*(신가동)			
7	소라면 죽림리	산61	임	10,017	10,017* 90/3030	김*순	전라남도 여수시 군자1길 *-*(충무동)			
8	소라면 죽림리	산63-7	임	6,693	6,693	김*순	전라남도 광양시 진동2길 13, ***동 ***호 (중동, 대광로제비앙3차아파트)			

- 지장물

연번	토지 위치	지번	물건의 종류	구조및규격	수량	단위	소유자	
							성명	주소
1	소라면 죽림리	2	분묘	유연단장	8	기	미상	
			상석	1*0.7*0.25오석 w/ 혼유석 하박석	4	식		
			향로석	0.1*0.1	4	식		
			반월석	W0.5	4	식		
			배롱나무	H3 R30	2	주		
			영산홍	H2 W2	11	주		
			대추나무	H3 R15	1	주		
			감나무	H2 R10(고사)	1	주		
			생울타리	무궁화, 노간주 H2-3	30	m		
2	소라면 죽림리	2-5	감나무	H2 R10	2	주	미상	
			대추나무	H2.5	1	주		
			복숭아 나무	H2	2	주		
			무화과 나무	H1	1	주		
			울타리	그물망	20	m		
3	소라면 죽림리	7	울타리	그물망	70	m	미상	
4	소라면 죽림리	14-1	봉안묘	대리석 1.6*1.2*1.5	1	기	미상	
			울타리석	H0.5 L12	1	식		
			상석	1.1*0.8*0.25 W/복석 하박석	1	식		
			향로석	0.3*0.1	1	식		
			표석	W1 H1 오석	1	식		
			석축	경계석	4	m		
			반월석	W0.5	3	식		
			문인석	H1.2	2	식		
			철쭉	H2 W2	1	주		
5	소라면 죽림리	14-2	분묘	유연평장단장	3	기	정*석	전라남도 여수시 소라면 죽림2길 **_**
			표석	W0.8*1 W0.6*2	3	식		
			반월석	W0.6	3	식		
			경계석	5단	32	m		
			상석	1.1*0.9*0.3 W/ 복석 하박석	1	식		
			향로석	0.15*0.1	1	식		
			화병석	-	1	식		
			망주석	H1.5	2	식		
			사적비	W1 H1.2 오석	1	식		
			계단	경계석 W1m 49개	1	식		
			등근측백	H2 W2	2	주		
			등백나무	H4 R30	2	주		
			영산홍	H1.5 W1.5	8	주		
			감나무	H3-4 R10-15	4	주		
6-1	소라면 죽림리	33	감나무	H2-3 R5-10	6	주	미상	
			젠피나무	H2	1	주		
			울타리	그물망	40	m		
			농막	철파이프조 천막 2.5*1	1	식		
6-2	소라면 죽림리	33	울타리	그물망	30	m	미상	
6-3	소라면 죽림리	33	아로니아	H1.5	2	주	미상	

연번	토지 위치	지번	물건의 종류	구조및규격	수량	단위	소유자	
							성명	주소
			감나무	H2 R10	1	주		
			매실나무	H3 R15	3	주		
			울타리	그물망	30	m		
6-4	소라면 죽림리	33	울타리	그물망	30	m	미상	
7	소라면 죽림리	35	대나무	-	206	주	미상	
8	소라면 죽림리	38	울타리	그물망	100	m	미상	
			계사	파이프조 천막 2*5	10	m ²		
			건사	판넬조1.5*1.5	2.3	m ²		
9	소라면 죽림리	380	농막	철파이프조 함석 1*1	1	식	김*훈	전라남도 여수시 여문2로 61, ***동 ****호(문수동 부영@)
			울타리	그물	60	m		
			돌계단	콘크리트	1	식		
			감나무	H3 R15	2	주		
			대추나무	H2 R8	2	주		
			매실나무	H4 R10	1	주		
10	소라면 죽림리	386	분묘	유연단장	5	기	미상	
			둘레석	원형 화강석	4	식		
			상석	1.1*0.7*0.25 W/복석 하박석	2	식		
			향로석	0.15*0.15	2	식		
			반월석	W0.5	3	식		
			표석	오석 W0.6	2	식		
			석축	경계석	15	m		
			황금편백	H1.8-2 W1-1.5	14	주		
			영산홍	H1.5	37	주		
			단풍나무	H2-2.5 R8-12	13	주		
			동백나무	H1.5	4	주		
			아로니아	H1.8	20	주		
			매실나무	H2.5-3 R10-15	8	주		
			감나무	H3.5-4	4	주		
			복숭아 나무	H4	2	주		
			대추나무	H3	1	주		
비파나무	H1.5	1	주					
11-1	소라면 죽림리	산60	분묘	유연단장	4	기	미상	
			둘레석	원형 화강석	4	식		
			상석	1*0.7*0.25 W/혼유석 하박석	2	식		
			망주석	H1.5	2	식		
			반월석	0.15*0.1	3	식		
			향로석	0.15*0.1	2	식		
			표석	W0.7 오석	1	식		
			경계석	2단	30	m		
			등근 측백나무	H0.5-1	30	주		
			영산홍	H1 W1.5	7	주		
11-2	소라면 죽림리	산60	분묘	유연단장	10	기	미상	
			분묘	유연평장	1	기		
			둘레석	원형 견치석	10	식		
			상석	1*0.7*0.25 W/혼유석	5	식		
			향로석	0.15*0.15	5	식		
			반월석	W0.5	7	식		
			행적비	W1.2 H1.2	1	식		

연번	토지 위치	지번	물건의 종류	구조및규격	수량	단위	소유자	
							성명	주소
			성경석	W0.6 오석	1	식		
			망주석	H1.5	4	식		
			동자석	H1.2	2	식		
			석등	H2	1	식		
			용비석	H2.2 W0.5 오석	1	식		
			경계석	-	56	m		
			석축	견치석 H2	20	m		
			배수로	FRP	15	m		
			등근측백	H1-1.5	69	주		
			배롱나무	H3 R10	2	주		
			석류나무	H2 R5	1	주		
12	소라면 죽림리	산63-2	분묘	유연단장	5	기	미상	
			상석	1.1*0.8*0.25	1	식		
			반월석	W0.5	1	식		
			표석	H0.5 오석	2	식		
			석축	자연석	4	m		
13	소라면 죽림리	산63-7	감나무	H3-3.5 R10-15	468	주	김*순	전라남도 여수시 신기북3길 **-(신기동)
			배나무	H3 R15-20	28	주		
			복숭아 나무	H4 R30	24	주		
			아왜나무	H2 R5-8	1	주		
			살구나무	H4 R15	1	주		
			매실나무	H4 R15-20	7	주		
			동백나무	H2.5	1	주		
			자두나무	H3 R10	7	주		
			앵두나무	H3 R15	17	주		
			키위	R3	3	주		
			대추나무	H3 R15	1	주		
			개복숭아	H3 R15	1	주		
			철구조물	철파이프조(파손)	1	식		
			장독대	콘크리트 3*4	12	m ²		
울타리	그물망	50	m					
14	소라면 죽림리	산64	갓비석	H1.8	1	식	미상	
			경계석	콘크리트	10	m		
			망주석	H1.5	2	식		
			산신석	0.6*0.4	1	식		
			울타리	그물망	25	m		
15	선원동	992	울타리	그물망	40	m	미상	
16-1	선원동	993	울타리	그물망	35	m	미상	
16-2	선원동	993	울타리	그물망	35	m	미상	
17	선원동	996	울타리	그물망	30	m	미상	
			매실나무	H3 R20	1	주		
18	선원동	999-4	오가피 나무	H2.5	4	주	미상	
			당종려	H2 R25	1	주		
			자두나무	H2.5-3 R20	4	주		
			아로니아 나무	H1.5	10	주		
			블루베리	H1.5	3	주		
			매실나무	H3 R15	3	주		
			감나무	H3-4 R20	6	주		
			헛개나무	H1.5	1	주		
황칠나무	H2.5 R8	2	주					

연번	토지 위치	지번	물건의 종류	구조및규격	수량	단위	소유자	
							성명	주소
			편백나무	H5 R15	1	주		
			사과나무	H1	1	주		
			업나무	H1	1	주		
			울타리	그물망	50	m		
19-1	선원동	산36	분묘	유연단장	1	기	김*수	
19-2	선원동	산36	분묘	유연단장	2	기	김*수	
			상석	1*0.7*0.3 W/복석 하박석	1	식		
			향로석	0.15*0.1	1	식		
			반월석	W0.5	4	식		
			갓비석	H2 W0.45	1	식		
			석축	견치석 2단	17	m		
19-3	선원동	산36	분묘	유연단장	2	기	김*길	
			상석	1*0.7	1	식		
			석축	자연석	4	m		
			분묘	유연단장	2	기		
19-4	선원동	산36	분묘	유연단장	2	기	김*배	
			상석	1*0.7	1	식		
			석축	자연석	4	m		
19-5	선원동	산36	분묘	유연단장	2	기	김*호	
			어란석축	견치석	15	m		
			둘레석	원형화강석	2	식		
			상석	1*0.7*0.25 W/하박석	1	식		
			향로석	0.15*0.15	1	식		
			반월석	W0.5	4	식		
			동자석	H1.2	2	식		
			망주석	H1.5	2	식		
			갓비석	H2 W0.45 오석	1	식		
			석축	견치석	5	m		
			동백나무	H2.5 W2.5	2	주		
20	선원동	산43	분묘	유연단장	2	기	미상	
			석축	자연석	4	m		
21	선원동	산46	분묘	유연단장	1	기	미상	
			석축	조경석	3	m		
22-1	선원동	산59	분묘	유연단장평장	2	기	미상	
			상석	1.1*0.7*0.3 W/복석 하박석	1	식		
			표석	W0.6 오석	1	식		
			향로석	0.15*0.15	1	식		
			어란석축	견치석 H1	12	m		
			반월석	W0.5	3	식		
			경계석	-	5	m		
			철축	H1.2	30	주		
22-2	선원동	산59	분묘	유연단장	4	기	미상	
			석축	자연석 4단	30	m		
			측백나무	H1.5	3	주		
23	선원동	산60	분묘	유연평장합장	3	기	미상	
			둘레석	사각대리석	3	식		
			상석	1.2*0.7*0.3 W/하박석	1	식		
			혼유석	0.5*0.2	3	식		
			향로석	0.15*0.15	1	식		
			표석	W0.5 오석	4	식		
			석축	자연석 H1	10	m		

연번	토지 위치	지번	물건의 종류	구조및규격	수량	단위	소유자	
							성명	주소
			산신석	W0.4	1	식		
			표시석	W1 H1 오석	1	식		
			경계석	2단	10	m		
24-1	선원동	산73	분묘	유연단장	1	기	미상1	
24-2	선원동	산73	분묘	유연단장	1	기	미상2	
24-3	선원동	산73	분묘	유연단장	1	기	미상3	
24-4	선원동	산73	분묘	유연단장	1	기	미상4	
			비석	H0.8	1	식		
24-5	선원동	산73	분묘	유연단장	1	기	미상5	
			비석	H0.8	1	식		
24-6	선원동	산73	분묘	유연단장	1	기	미상6	
			비석	H0.8	1	식		
24-7	선원동	산73	분묘	유연단장	1	식	미상7	
			비석	H0.8	1	식		
24-8	선원동	산73	분묘	유연단장	1	기	미상8	
24-9	선원동	산73	분묘	유연단장	1	기	미상9	
24-10	선원동	산73	분묘	유연단장	1	기	미상10	
24-11	선원동	산73	분묘	유연단장	1	기	미상11	
			비석	H0.8	1	식		
			반월석	W0.5	1	식		
			석축	경계석	2	m		
24-12	선원동	산73	분묘	유연단장	1	기	미상12	
			비석	H0.8	1	식		
24-13	선원동	산73	분묘	유연단장	1	기	미상13	
			비석	H0.8	1	식		
24-14	선원동	산73	분묘	유연단장	1	기	미상14	
24-15	선원동	산73	분묘	유연단장	1	기	미상15	
			비석	H0.6 오석	1	식		
			상석	0.4*0.2	1	식		
24-16	선원동	산73	분묘	유연단장	1	식	미상16	
24-17	선원동	산73	분묘	유연단장	1	기	미상17	
			비석	H0.8	1	식		
24-18	선원동	산73	비석	H0.8	1	식	미상18	
24-19	선원동	산73	분묘	유연단장	3	기	미상19	
24-20	선원동	산73	분묘	유연단장	1	기	미상20	
24-21	선원동	산73	분묘	유연단장	2	기	미상21	
24-22	선원동	산73	분묘	유연단장	1	기	미상22	
24-23	선원동	산73	분묘	유연단장평장	1	기	미상23	
			석물일체	표석 상석 혼유석	1	식		
			석축	자연석	4	m		
24-24	선원동	산73	분묘	유연단장	1	기	미상24	
			석축	자연석	2	m		
24-25	선원동	산73	분묘	유연단장	1	기	미상25	
			둘레석	원형 화강석	1	식		
			석축	경계석	2	m		
24-26	선원동	산73	분묘	유연단장	1	기	미상26	
24-27	선원동	산73	분묘	유연단장	4	기	미상27	
			상석	1*0.7*0.25 W/혼유석 하박석	2	식		
			향로석	0.1*0.1	1	식		
			반월석	W0.5	2	식		
24-28	선원동	산73	분묘	유연단장	1	기	유*학	경기도 화성시 만년로 521, ***호
25	화장동	산113	분묘	유연단장	3	기	미상	

연번	토지 위치	지번	물건의 종류	구조및규격	수량	단위	소유자	
							성명	주소
			상석	1*0.7*0.3 W/혼유석 하박석	1	식		
			향로석	0.15*0.15	1	식		
			반월석	W0.5	4	식		
26-1	화장동	산114	분묘	유연단장	1	기	미상	
			비석	W0.5 오석	1	식		
			상석	1.2*0.7*0.25 W/'복석 하박석	1	식		
			향로석	0.15*0.15	1	식		
			반월석	W0.5	3	식		
			화양목	H1.5-2	3	주		
			누운 향나무	2*10m	20	m ²		
광나무	울타리 H1.2 L16	16	주					
26-2	화장동	산114	분묘	유연단장	1	기	미상	
			둘레석	사각대리석	1	식		
			상석	1.1*0.7*0.25 W/복석 하박석	1	식		
			향로석	0.15*0.1	1	식		
			갓비석	H2 W0.45	1	식		
			반월석	W0.5	3	식		
			화양목	H1.8 W1.5	2	주		
			동백나무	H2.5 W2.5	1	주		
편백나무	H6 R40	1	주					
26-3	화장동	산114	분묘	유연단장	2	기	미상	
			둘레석	원형 견치석	2	식		
			상석	0.9*0.6*0.2 W/혼유석 하박석	1	식		
			석축	견치석 H0.3	5	m		
			석축	견치석 H0.5	12	m		
			어란석축	견치석 H0.5	20	m		
			반월석	W0.5	4	식		
동백나무	H1.5 W1.5	9	주					
27	화장동	산115	분묘	유연단장	1	기	미상	
			석축	자연석	2	m		
28	화장동	산117-2	분묘	유연단장	1	기	박*규	여수시 양지6길 2, 선경@ ***동 ****
			석축	자연석	2	m		
29-1	화장동	산117-3	분묘	유연단장	2	기	미상	
			석축	조경석	8	m		
29-2	화장동	산117-3	분묘	유연단장	2	기	미상	
			둘레석	원형 화강석	2	식		
			상석	1*0.7*0.25 W/혼유석 복석 하박석	1	식		
			반월석	W0.5	3	식		
			향로석	0.1*0.1	1	식		
			석축	자연석 2단	20	m		
			등근측백	H1.5	18	주		
아왜나무	H4 R15	2	주					
30	화장동	산117-4	분묘	유연단장	2	기	미상	
			둘레석	원형 화강석	2	식		
			반월석	W0.5	3	식		
31	화장동	산130-6	분묘	유연단장	4	기	미상	
			석축	자연석 2m*4	8	m		
32	화장동	산134-1	분묘	유연단장	1	기	미상	

연번	토지 위치	지번	물건의 종류	구조및규격	수량	단위	소유자	
							성명	주소
			석축	자연석 H0.3	10	m		
33	화장동	산134-2	분묘	유연단장	1	기	미상	
34-1	화장동	산137	분묘	유연단장	1	기	미상	
			비석	H1	1	식		
34-2	화장동	산137	분묘	유연단장	1	기	미상	
			비석	H1	1	식		
34-3	화장동	산137	분묘	유연단장	1	기	미상	
			비석	H0.3	1	식		
34-4	화장동	산137	분묘	유연단장	1	기	미상	
34-5	화장동	산137	분묘	유연단장	1	기	미상	
34-6	화장동	산137	분묘	유연단장	2	기	미상	
			비석	H1	1	식		
34-7	화장동	산137	분묘	유연단장	1	기	미상	
34-8	화장동	산137	분묘	유연단장	1	기	미상	
			비석	H1	1	식		
			석축	자연석	2	m		
			측백나무	H1.2	1	주		
34-9	화장동	산137	분묘	유연단장	1	기	미상	
			비석	H1	1	식		
			철쭉	H1 W0.5	2.5	주		
34-10	화장동	산137	분묘	유연단장	2	기	미상	
			비석	H1	1	식		
34-11	화장동	산137	분묘	유연단장	1	기	미상	
34-12	화장동	산137	분묘	유연단장	1	기	미상	
34-13	화장동	산137	분묘	유연단장	1	기	미상	
			비석	H0.5	1	식		
34-14	화장동	산137	분묘	유연단장	1	기	미상	
			비석	H1	1	식		
			석축	자연석	2	m		
			철쭉	H0.6	1	주		
34-15	화장동	산137	분묘	유연단장	1	기	미상	
			비석	H1	1	식		
			석축	자연석	2	m		
34-16	화장동	산137	분묘	유연단장	1	기	미상	
34-17	화장동	산137	분묘	유연단장	1	기	미상	
			비석	H1	1	식		
			상석	1*0.6*0.05	1	식		
			석축	자연석	2	m		
33-18	화장동	산137	분묘	유연단장	1	기	미상	
			상석	1*0.6	1	식		
35-1	화장동	산138	분묘	유연단장	1	기	미상	
			석축	자연석	2	m		
35-2	화장동	산138	분묘	유연단장	1	기	미상	
			석축	자연석	2	m		
35-3	화장동	산138	분묘	유연단장	1	기	미상	
			석축	자연석	2	m		
35-4	화장동	산138	분묘	유연단장	1	기	미상	
			석축	자연석	2	m		
			상석	1*0.6*0.05	1	식		
			비석	H1	1	식		
35-5	화장동	산138	분묘	유연단장	1	기	미상	
35-6	화장동	산138	분묘	유연단장	1	기	미상	

연번	토지 위치	지번	물건의 종류	구조및규격	수량	단위	소유자	
							성명	주소
			비석	H1	1	식		
			철쭉	H1.2 W1.2	2	주		
35-7	화장동	산138	분묘	유연단장	1	기	미상	
35-8	화장동	산138	분묘	유연단장	1	기	미상	
36	화장동	산140	분묘	유연평장	4	기	문*화	전라남도 순천시 월등면 계월길 ***
			표석	W0 6 H0.4 오석	4	식		
			상석	1.2*0.8*0.25	1	식		
			향로석	0.15*0.15	1	식		
			반월석	W0.6	3	식		
			어란석축	견치석 H0.5	20	m		
37-1	화장동	산141	분묘	유연단장	2	기	미상	
			비석	H1 오석	1	식		
37-2	화장동	산141	분묘	유연단장	1	기	미상	
			둘레석	사각 화강석	1	식		
			향나무	H1.5 W1.5	1	주		
37-3	화장동	산141	분묘	유연단장	1	기	미상	
37-4	화장동	산141	분묘	유연단장	1	기	미상	
37-5	화장동	산141	분묘	유연단장	2	기	미상	
			비석	H1	1	식		
37-6	화장동	산141	분묘	유연단장	1	기	미상	
			둘레석	사각 화강석	1	식		
37-7	화장동	산141	분묘	유연단장	1	기	미상	
37-8	화장동	산141	분묘	유연단장	1	기	미상	
37-9	화장동	산141	분묘	유연단장	1	기	미상	
			비석	H1	1	식		
			석축	자연석	2	m		
			철쭉	H1.5 W1	1	주		
37-10	화장동	산141	분묘	유연단장	1	기	미상	
			비석	H1 오석	1	식		
			상석	1*0.6	1	식		
37-11	화장동	산141	분묘	유연단장	1	기	미상	
			석축	자연석	2	m		
37-12	화장동	산141	분묘	유연단장	2	기	미상	
			비석	H1	1	식		
			석축	자연석	4	m		

7. 보상계획

- 가. 보상의 시기: 열람·공고기간이 끝난 다음, 감정평가 후 보상대상자에게 개별 통지
 나. 보상절차 및 방법: 「공익사업을 위한 토지 등의 취득 및 보상에 관한 법률」에 정한 절차에 따름

8. 기타

- 가. 공시송달 공고기간이 지나면 「공익사업을 위한 토지 등의 취득 및 보상에 관한 법률」 시행령 제4조 규정에 따라 송달받을 자에게 송달된 것으로 봅니다.
 나. 기타 자세한 사항은 여수시청 공원과(☎061-659-4634)로 문의하시기 바랍니다.

여수시 하수도 원인자부담금 단위단가 공고

「하수도법」 제61조, 같은법 시행령 제35조 및 「여수시 하수도 사용 조례」 제21조, 제22조, 제23조 규정에 따라 2026년 하수도 원인자부담금 단위단가를 아래와 같이 공고합니다.

2026년 3월 16일

여수시장

I. 법적근거

- 「하수도법」 제61조, 같은법 시행령 제35조 및 「여수시 하수도 사용 조례」 제21조, 제22조, 제23조

II. 부과대상

- 「하수도법 시행령」 제35조 제1항에 의한 건축물 등을 신축·증축 또는 용도변경하여 오수를 하루에 10^m³이상 새로이 배출하거나 증가시키려는 자
- 「하수도법 시행령」 제35조 제2항에 의한 타공사 및 타행위 시행자

III. 하수도 원인자부담금 산정 방법

- 부과대상 오수발생량은 「하수도법 시행령」 제24조 제5항의 규정에 따라 환경부장관이 고시한 『건축물 용도별 오수발생량 및 정화조 처리대상인원 산정방법』을 적용

IV. 2026년 여수시 하수도 원인자부담금 단위단가

- 개별건축물 등에 대한 원인자부담금 단가 : 2,106,000원/m³
- 타행위에 대한 원인자부담금 단가 : 3,032,100원/m³

V. 시행일 : 2026년 3월 16일 ~ 변경 고시일까지 시행

- 시행일 이전 종전 규정에 따라 원인자부담금을 부과한 경우는 종전단가 적용

※ 기타 문의사항 : 여수시 하수도과(☎ 061-659-4995)

전문건설업 폐업 공고

전문건설업 폐업신고에 따라 신고사항을 「건설산업기본법」 제20조의2 (건설업의 폐업 등) 및 같은 법 시행규칙 제20조의3(건설업등록말소의 공고)에 따라 폐업 처리하였음을 다음과 같이 공고합니다.

2026년 3월 16일

여 수 시 장

1. 폐업대상 업체

상 호	영업 소재지	폐업대상 건설 업종 (등록번호)	법인번호 (주민번호)	폐업일자	폐업사유
(주)호남산업개발 (이오택)	전남 여수시 소라면 죽림중앙로21-32	철근.콘크리트공사업 (여수-23-바-09)	206211-0076288	2026.3.16.	사업포기

2. 공고 기간: 2026. 3. 16. ~ 2026. 3. 30.(14일)

3. 공고 장소: 여수시 홈페이지 및 시보

4. 기타

본 신고사항은 건설산업기본법 시행규칙 제20조의3(건설업 등록말소의 공고)에 따라 건설산업정보시스템(<http://www.kiscon.net>)에 공고되었음을 알려드립니다.

[여수시 공고 제2026-893호]

건설공사 안전점검 수행기관 지정을 위한 모집 공고

우리 시 관내 건설공사현장에 대하여 투명하고 공정한 안전점검을 수행하고자 「건설기술진흥법」 제62조, 같은 법 시행령 제100조의2, 「건설공사 안전점검 업무수행 지침」 제18조에 따라 건설공사 안전점검 수행기관을 지정하기 위하여 다음과 같이 모집 공고 합니다.

2026년 3월 일
여수시장

1. 공 고 명 : 건설공사 안전점검 수행기관 지정을 위한 모집 공고

2. 대상사업 내역

가. 사 업 명 : TRIS 1차 사업화 프로젝트 공사

나. 건 축 주 : (주)한화

다. 시 공 자 : 코오롱글로벌(주)

라. 사업개요

1) 위 치 : 전라남도 여수시 중흥동 1741번지 외 2필지

2) 대지면적 : 131,975.10㎡

3) 건축면적/연면적 : 1,826.01㎡ / 4,393.00㎡

4) 용도/구조 : 건축물 및 공작물 / 일반철골구조 등

5) 공사기간 : 2026. 3. ~ 2027. 7.

6) 공 사 비 : 66,330,000,000원

7) 안전점검 비용 : 7,480,000원 (부가세 포함)

3. 안전점검 내용(과업내용)

가. 점검종류

- 향타 및 향받기 : 정기안전점검 2회

- 높이 31m이상 비계 : 정기안전점검 2회

나. 점검시기 : 현장협의

다. 안전점검은 「건설기술진흥법」, 「건설공사 안전관리 업무수행 지침」 등 관계 규정의 점검기준을 따르며, 점검 완료 후 안전점검 결과보고서 작성·제출.

※ 본 과업의 범위는 건설기술진흥법 제62조 및 같은법 시행령 제100조 제1항 1, 3 및 4호, 건설기술진흥법 시행령 제101조의 2에 따른 안전점검으로, 본 공고문에 명시되지 않은 사항은 관계법령에 따라 시행함.

4. 신청자격 및 결정방법

가. 신청자격 : 여수시 건설공사 안전점검 수행기관 명부에 등록된 업체

※ 등록명부 공고 : 여수시 공고 제2025-2148호

나. 결정방법

1) 「여수시 건설공사 안전점검 수행기관 세부평가 기준」[별표1]에 따른 사업수행 능력 및 제안가격을 평가하여 최종평가 평점이 가장 높은 신청자를 선정함. 단 신청업체가 1개사일 경우에는 그 업체를 지정하여 시공사에 통보함.

【최종평가】

평가항목	기 준	심 사 방 법
수행능력	10점	평점=평가점수 X 10%
수행가격	90점	
합 계	100점	

- 2) 당해 안전점검 수행기관의 최고 평가점수가 동일한 경우에는 추첨을 통해 안전점검 수행기관을 지정함.
- 3) 시공자와 지정된 수행기관은 통보일로부터 7일 이내에 계약을 체결하여야 하며, 계약 체결 가격은 지정된 업체의 제안 가격임.

5. 신청서 제출일시 및 방법

가. 접수기간 : 2026. 3. 17.(화) 10:00 ~ 3. 23.(월) 17:00

나. 접수방법 : 방문접수 또는 우편접수

다. 제출서류

- 1) 안전점검 수행기관 지정신청서 1부[서식1]
- 2) 안전점검 수행기관 자기평가서 1부[서식2]
- 3) 안전점검 수행기관 가격제안서[서식3] **※ 부가세 포함 금액**

- 가격제안가 하한률 : 안전점검 비용의 87.745%

※ 수행가격 제안가가 하한률 미만일 경우, 심사대상에서 제외함.

**가격제안 최저가를 참고하여 가격제안서 작성 후 봉투에 넣고
밀봉한 경계선 부분에 회사 법인 인감을 날인하여 제출 바랍니다.**

4) 서약서 1부[서식4]

6. 개찰일시 : 2026. 3. 24.(화) 개별 통보(우선순위 1개 업체만 통보)

* 우선순위 업체(1,2순위)의 점수가 동일할 경우 2개 업체 통보

7. 사실확인 서류 제출기간(개별 통보 받은 업체에 한함.)

가. 제출기간 : 2026. 3. 26.(목) 17:00까지

나. 제출서류(사실확인 서류)

- 1) 건설기술인 경력증명서 또는 건설기술인 보유증명서 각 1부.
- 2) 안전점검 수행실적 각 1부.(건축공사장 안전점검 실적과 기존건축물 안전

점검 실적을 구분하여 제출, 실적증명서 또는 계약서 제출)

3) 신용평가 등급 확인서 1부.

4) 행정제재 유무 확인서 1부.

※ 제출서류는 모집공고일 이후에 발급 또는 작성된 것 제출.

※ 사실 확인 서류는 [서식 2] 평가항목에 대한 증빙서류를 첨부하여 원본 1부를 아래 내용에 따라 제출하여야 함.

(1) 좌측제본(크기 A4), 견출지로 항목 구분 (2) 색상 : 표지 백색, 간지 색지

8. 열람 및 이의신청

가. 기 간 : 2026. 3. 27.(금) 10:00 ~ 17:00까지

나. 열람방법 : 여수시청 산업지원과 방문 열람을 원칙으로 함.

(대표자 또는 위임장을 제출한 대리인에 한하며, 서류 복사는 불가함.)

다. 이의신청 방법 : 반드시 서면(문서)으로 육하원칙에 의거 구체적으로 작성하여야 함.

9. 유의사항

가. 제출된 서류는 일체 반환하지 않으며, 응모서류가 거짓 또는 그 밖의 부정한 방법으로 작성된 것으로 판명된 때에는 안전점검 수행기관 명부에서 제외하고 안전점검 수행기관 지정결정을 취소할 수 있습니다.

나. 세부일정은 추진상황에 따라 다소 변경될 수 있습니다.

다. 제출된 서류에 한하여 평가하며, 제출된 서류의 누락·오기 등으로 인한 불이익은 신청자에게 있고, 수행기관으로 지정되지 아니한 신청자에게는 지정결과를 별도 통보하지 않습니다.

라. 응모서류가 접수된 이후에는 교환 또는 수정이 불가하오니 정확히 작성·제출하여야 하며, 자기평가서 기재 내용과 증빙자료가 상이할 경우 지정권자가 판단하여 평가합니다.

- 마. 신청서류 및 이의신청에 따른 사실여부 등을 확인하기 위하여 지정신청자에게 증빙자료를 요구(전화)할 수 있으며, 소명 또는 증빙자료를 요구한 후 24시간 이내 제출하지 못할 경우, 해당 항목은 “0” 점 처리합니다.
- 바. 안전점검 수행기관 지정 이후 사업계획변경 등으로 사업비의 증감이 발생한 경우, 지정 당시의 기준에 따라 당사자간 점검비용을 정산하여야 합니다.
- 사. 공고문상의 안전점검 비용은 공고문에 명시된 과업범위의 안전점검 비용으로 기타 내용은 안전점검 수행기관 지정 이후 관련기준을 고려하여 시공사와 별도 협의하여야 합니다.
- 아. 본 공고문에 명기되지 않은 사항에 대해서는 「건설기술진흥법」 및 「건설공사 안전관리 업무수행 지침」 규정을 우선 적용합니다.
- 자. 기타 자세한 사항은 여수시 산업지원과(☎061-659-3795, 심하영 주무관)에 문의하여 주시기 바랍니다.

- 붙임 1. 안전점검 수행기관 지정 신청서 1부.
2. 안전점검 수행기관 세부평가 기준 및 자기평가서 1부
3. 안전점검 수행기관 가격제안서 1부.
4. 서약서 1부. 끝.

[서식1]

안전점검 수행기관 지정 신청서

※ 색상이 어두운 칸은 신청인이 작성하지 아니하며, []에는 해당하는 곳에 √ 표를 합니다.

접수번호	접수일자	
신청인	상호 또는 법인명칭	법인등록번호
	소재지	전화번호
	대표자	생년월일
신청 사업명		
직무분야	건축분야 [] 종합분야 []	

「건설기술 진흥법 시행령」 제100조의2조 및 「건설공사 안전관리 업무수행지침」 제18조제7항에 따라 안전점검 수행기관의 지정을 신청합니다.

년 월 일

신청인

(서명 또는 인)

여 수 시 장 귀하

신청인 (대표자) 제출서류	1. 안전점검 수행기관 지정 신청서 1부 [서식1] 2. 안전점검 수행기관 자기평가서 1부 [서식2] 3. 안전점검 수행기관 가격제안서 1부 [서식3] 4. 서약서 1부 [서식4]	수수료 없음
----------------------	---	---------------

[서식2]

안전점검 수행기관 세부평가 기준

1. 사업수행능력

평가항목	배점범위	세부기준 및 배점			비고								
1. 참여 기술인	50	소 계		50									
		· 특급기술자: 7점 × 인원											
		· 고급기술자: 5점 × 인원											
		· 중급기술자: 3점 × 인원											
		· 초급기술자: 1점 × 인원											
2. 유사용역 수행실적 (최근5년간)	40	소 계		40									
		· 건축공사장 안전점검 수행실적 - 실적당 2점 × 개소		25									
		· 건축물 안전점검 수행실적 - 실적당 1점 × 개소		15									
3. 점검·진단 평가결과	5	· 참여업체가 입찰공고일로부터 최근 1년간 「시설물의 안전 및 유지관리에 관한 특별법」 제18조의 제1항에 따라 시정 또는 부실의 점검·진단 평가결과 처분을 받은 경우 0점 처리		5									
4. 신용도평가 (신용평가등급 확인서)	5	· A- 이상		5									
		· BBB- 이상		4									
		· BB- 이상		3									
		· B- 이상		2									
		· CCC+ 이하		1									
		· 미제출		0									
총 계	100	<table border="1" style="width: 100%; border-collapse: collapse; text-align: center;"> <tr> <th style="width: 15%;">구 분</th> <th style="width: 25%;">1억원 이상</th> <th style="width: 25%;">1억원 미만 5천만원 이상</th> <th style="width: 35%;">5천만원 미만</th> </tr> <tr> <td>배점률</td> <td>30%</td> <td>20%</td> <td>10%</td> </tr> </table>			구 분	1억원 이상	1억원 미만 5천만원 이상	5천만원 미만	배점률	30%	20%	10%	
구 분	1억원 이상	1억원 미만 5천만원 이상	5천만원 미만										
배점률	30%	20%	10%										

1. 보유기술인은 건설기술인 경력증명서 상 **직무분야 건축, 토목 및 안전관리에 한함**(중복 불인정)
2. 유사용역 수행실적은 공고일 기준 최근 5년 이내 건축공사장 정기안전점검, 정밀안전점검, 초기점검 또는 공사재개 전 안전점검을 수행 완료한 실적에 한함(**1개소 현장 2회 실시하더라도 1개소 인정**)

2. 수행가격

평가항목	세부기준 및 배점				비고
		1억원 이상	1억원 미만 5천만원 이상	5천만원 미만	
제안가격	· 예정가격 1번째 근접	70	80	90	
	· 예정가격 2번째 근접	65	75	85	
	· 예정가격 3번째 근접	60	70	80	
	· 예정가격 4번째 근접	55	65	75	
	· 예정가격 5번째 근접	50	60	70	
	· 예정가격 6번째 근접	45	55	65	
	· 예정가격 7번째 근접	40	50	60	
	· 예정가격 8번째 근접	35	45	55	
	· 예정가격 9번째 근접	30	40	50	
	· 예정가격 10번째 근접	25	35	45	
	· 예정가격 11번째 근접	20	30	40	
	· 예정가격 12번째 근접	15	25	35	
	· 예정가격 13번째 이하	10	20	30	

1. 예정가격산정은 다음과 같이 한다.
 - 참여업체 수 3개소 이하 : 평균 수행가격 제안가
 - 참여업체 수 4개소 이상 : 평균 수행가격 제안가 (최고, 최저 수행가격은 제외)
2. 예정가격의 근접한 순서는 예정가격과 제안가격 차이의 절대값을 이용하여 산정, **절대값이 같을 경우 제안가격이 낮은 업체에 우선순위 부여.**
3. 최고가와 최저가를 제시한 기관도 평가대상에 포함됨.

3. 배점기준

구분	1억원 이상	1억원 미만 5천만원 이상	5천만원 미만	비고
사업수행능력	30점	20점	10점	배점 = 총계 X 배점률
입찰가격	70점	80점	90점	

[서식3]

안전점검 수행기관 가격제안서

가격내용	사업명			
	제안가격	금	원정(₩	원정) ※부가세포함
신청자	상호 또는 법인명칭		법인등록번호	
	주소		전화번호	
	대표자		생년월일	

본인은 「건설기술진흥법」 제62조, 같은 법 시행령 제100조의2 및 「건설공사 안전관리 업무수행 지침」 규정에 의하여 안전점검 수행기관으로 지정받기 위하여 상기와 같이 안전점검 수행비 가격제안서를 제출하며, 안전점검 수행기관으로 지정된 경우 업무를 성실히 수행할 것을 약속합니다.

**가격제안 최저가를 참고하여 가격제안서 작성 후 봉투에 넣고
밀봉한 경계선 부분에 회사 법인 인감을 날인하여 제출 바랍니다.**

년 월 일

신청자(대표자)

(서명 또는 인)

여 수 시 장 귀하

도로명주소 부여·변경·폐지 고시

「도로명주소법」 제11조 및 제12조에 따라 건물 등에 부여·변경·폐지한 도로명주소를 같은 법 시행령 제26조 및 시행규칙 제23조에 따라 다음과 같이 고시합니다.

2026. 3. 16.

여 수 시 장 (인)

1. 도로명주소(부여·폐지) 내용

업무구분	종전주소	도로명주소	도로명주소고시일	이동사유	도로명고시일	부여사유	비고
별 지 기 재							

※ 고시내용 및 기타 자세한 사항은 중부민원출장소 주소정보팀(☎061-659-3355 ~ 3357)에 문의 또는 도로명주소안내시스템(www.juso.go.kr)에서 열람하시기 바랍니다.

2. 도로명주소 사용 및 공부상 주소전환

- 도로명주소는 고시일 이후 도로명주소법 제19조제1항에 따라 공법관계에 있어서 주소로 사용됩니다.
- 공공기관에서 비치·관리하고 있는 각종 공부상 주소(소재지)는 해당기관에서 도로명주소로 변경합니다.

3. 도로명주소 변경 등

- 도로명 또는 건물번호의 변경은 도로명주소법 시행령 제15조 및 제26조에서 정한 절차에 따라 신청할 수 있습니다.
- 도로명은 도로명주소법 시행령 제18조제3항에 따라 당해 도로명이 고시된 날부터 3년이 지난 후에 변경할 수 있습니다.

4. 참고사항

- 공동주택의 경우 종전주소의 공동주택명, 동·호와 도로명주소의 상세주소는 공법관계의 각종 공부상 기재된 주소로 한다.

도로명주소 부여 · 변경 · 폐지 고시 조서

업무구분	종전주소 (지번)	도로명주소	도로명주소고시(폐지)일	이동사유	도로명고시일	도로명부여사유	비고
건물번호부여	전라남도 여수시 나진리 853-1	전라남도 여수시 참새미길 86-55	20260316	건축물 신축	20091013	지역 및 위치에측성을 고려	
건물번호부여	전라남도 여수시 신송리 1397-6	전라남도 여수시 여순로 316	20260316	건축물 신축	20091013	지역 및 위치에측성을 고려	
건물번호부여	전라남도 여수시 안포리 산 538	전라남도 여수시 안포나진로 192	20260316	건축물 신축	20091013	지역 및 위치에측성을 고려	
건물번호부여	전라남도 여수시 공화동 837	전라남도 여수시 흙산로 39	20260316	건축물 신축	20091013	지역 및 위치에측성을 고려	
건물번호부여	전라남도 여수시 웅천동 1721-4	전라남도 여수시 웅천로 19-32	20260316	건축물 신축	20091013	지역 및 위치에측성을 고려	
건물번호변경	전라남도 여수시 고소3길 29-1	전라남도 여수시 대침비길 29-1	20260309	건축물 신축	20091013	지역 및 위치에측성을 고려	
건물번호폐지	전라남도 여수시 공화동 838-1		20260312	건축물 멸실	20091013	지역 및 위치에측성을 고려	