

아름다운 **여수** 행복한 **시민**

남해안 거점도시 **미항여수**

<b>제2026-25호</b> <b>2026년 3월 26일(목)</b>	<b>시</b>  <b>보</b> <b>여수시</b>	<b>시 정 지 표</b> 소통화합 열린도시 인재육성 산업도시 문화예술 복지도시 해양관광 휴양도시 기후변화 선도도시
--	---	---

■ 발행인 : 여수시장 ■ 발행소 : 홍보담당관 / 여수시 시청로 1(학동) ☎ 659-3023 FAX) 659-5803

**고 시**

- 여수시 고시 제2026-84호 여수 도시계획시설(도로)사업 실시계획인가(화정면 제도 도시계획도로 개설공사)
- 여수시 고시 제2026-86호 공유수면 점용·사용 변경 승인 고시
- 여수시 고시 제2026-88호 지방하천 점용허가(변경)고시(상암천)(제2015-27,28호)

**공 고**

- 여수시 공고 제2026-923호 여수 도시계획시설(유원지) 사업 실시계획 인가를 위한 사전공람공고
- 여수시 공고 제2026-953호 여수 도시계획시설(공원)사업 실시계획(변경)인가를 위한 사전열람공고(망마근린공원)
- 여수시 공고 제2026-968호 공유수면 점용·사용 승인을 위한 이해관계자 등의 의견 수렴 공고
- 여수시 공고 제2026-970호 공유수면 점용·사용 승인을 위한 이해관계자 등의 의견 수렴 공고
- 여수시 공고 제2026-974호 도로지정 공고[소라면 덕양리 835번지]
- 여수시 공고 제2026-976호 전문건설업 등록 공고 - (주)청원시공
- 여수시 공고 제2026-979호 공유수면 점용·사용 승인을 위한 이해관계자 등의 의견 수렴 공고
- 여수시 공고 제2026-985호 2026년 수산식품 국제식품인증 취득 지원사업 신청자 모집 재공고
- 여수시 공고 제2026-986호 공인 폐기 공고(여수시 공고 제2026-986호)
- 여수시 공고 제2026-987호 (25수용0672)재결서정본 공시송달[남해서면-여수신덕 국도건설공사, 4차]
- 여수시 공고 제2026-990호 2026년 병해충 예찰방제단 운영 기간제근로자 채용 공고
- 여수시 공고 제2026-992호 전문건설업 등록 공고 - 로보랜드(주)
- 여수시 공고 제2026-999호 도로지정공고[울촌면 조화리 585-5번지]
- 여수시 공고 제2026-1007호 전문건설업 등록 정정 공고 - 로보랜드(주)

**읍·면·동**

- 여수시 화정면 공고 제2026-8호 2026년 화정면 취약해안 폐기물대응사업 기간제근로자 서류 합격자 발표 및 면접시험 시행 공고

<b>회</b>								
<b>람</b>								

시보는 공문서로서의 효력을 갖습니다.

## 0여수 도시계획시설(도로)사업 실시계획인가

「국토의 계획 및 이용에 관한 법률」제88조, 제91조, 같은 법률 시행령 제97조, 제100조 및 「전라남도 사무위임 조례」제2조에 따라 여수 도시계획시설(도로)사업 실시계획을 인가하고 다음과 같이 고시합니다.

2026. 3. 26.

### 여 수 시 장

1. 사업시행지의 위치: 여수시 화정면 제도리 73-5번지 일원
2. 사업의 종류 및 명칭
  - 가. 종 류: 도시계획시설(도로: 소로 3-1237호선) 개설사업
  - 나. 명 칭: 화정면 제도 도시계획도로 개설공사
3. 사업의 면적 또는 규모
  - 가. 면 적: 2,209㎡
  - 나. 규 모: L=175m, B=7m
4. 사업시행자의 성명 및 주소
  - 가. 성 명: 여수시장
  - 나. 주 소: 여수시 시청로 1(학동)
5. 사업의 착수예정일 및 준공예정일
  - 가. 착수예정년월일: 실시계획인가일로부터
  - 나. 준공예정년월일: 2027.12.31.
6. 수용 또는 사용할 토지 또는 건물의 소재지·지번·지목 및 면적, 소유권과 소유권외의 권리의 명세 및 그 소유자·권리자의 성명·주소: 붙임
7. 공공시설 등의 귀속 및 양도에 관한 사항: 해당없음
8. 기타 자세한 사항은 여수시 도시계획과(☎061-659-4013) 및 도로과(☎061-659-4569)로 문의하여 주시기 바랍니다.

■ 수용 또는 사용할 토지 또는 건물의 소재지.지번.지목 및 면적, 소유권과 소유권이외의 권리의 명세 및 그 소유자.권리자의 성명.주소

○ 토지조서

연번	토지소재지	지번	지목	지적면적(m <sup>2</sup> )	편입면적(m <sup>2</sup> )	소유자		소유권이외의 권리자			비고
						주소	성명	성명	주소	권리내용	
합 계				11,530	2,209						
1	화정면 제도리	73-5	도	3,050	693	국토교통부	국				
2	화정면 제도리	73-4	임	3,482	828	산림청	국				
3	화정면 제도리	73-2	임	2,390	18	전남 여주시 상암로 16, 111동 1104호(둔덕동, 라운유아파트)	배영찬				
4	화정면 제도리	73-1	임	2,126	335	전남 여주시 화정면 제도1길 14	임인현				
5	화정면 제도리	76	전	482	335	서울 은평구 중산동 186-8	배일찬				

여수시 고시 제2026 - 86호

## 공유수면 점용·사용 변경 승인 고시

「공유수면 관리 및 매립에 관한 법률」 제8조 제6항 규정에 의하여  
공유수면 점용·사용 변경 승인 고시 합니다.

승인번호 (변경일자)	점용·사용 장소	면적(㎡)	점용·사용 목적	승인받은 자		점용기간	
				주소	성명	당초	변경
2025-24 (2026.3.24.)	여수시 소호동 1181-4번지 지선 공유수면	1,870.2	「소호2지구 연안정비사업」 공사용 기도 및 임시적치장 설치	여수시 시청로 1 (학동)	여수시장 (해양정책과)	'25.9.26.~ '26.3.25.	'25.9.26.~ '26.6.25.

2026. 3. 24.

여 수 시 장

여수시 고시 제2026-88호

## 지방하천 점용허가 고시(상암천)

「하천법」 제33조 제7항 및 같은 법 시행령 제38조에 따라 지방하천 점용허가 사항을 다음과 같이 고시합니다.

2026년 3월 25일

여 수 시 장

### □ 허가내용

1. 하천의 명칭	다음 허가내역 참조
2. 점용자의 성명 및 주소	
3. 점용의 목적 및 개요	
4. 점용지역의 위치 및 면적	
5. 점용허가의 유효기간	

□ 허가내역

허가번호	하천명	점용자		점용내용								비고
		주소	성명	위치		면적(m <sup>2</sup> )		점용목적		점용기간		
2025-27	상암천	전남 여수시 상암로 830-7	(주)케이씨씨 여천공장	당초	낙포동 831번지	당초	38	당초	유수인용관 설치	당초	1990. 4.13. ~ 2025.12.31.	
				변경	낙포동 831, 1263-4, 829-3, 1351번지	변경	92	변경	유수인용관 설치 및 기존시설물 존치	변경	1990. 4.13. ~ 2030.12.31.	
2025-28	상암천	전남 여수시 상암로 830-7	(주)케이씨씨 여천공장	당초	낙포동 836-3 외 3번지	당초	366	공장진입교량 및 오수관로 설치		당초	1991.11. 7. ~ 2025.12.31.	
				변경	낙포동 836-3, 1263-4, 776-2, 773, 880번지	변경	453			변경	1991.11. 7. ~ 2030.12.31.	

## 여수 도시계획시설(유원지)사업 실시계획인가를 위한 사전공람공고

여수 도시계획시설(유원지)사업 실시계획인가를 위하여「국토의 계획 및 이용에 관한 법률」제 90조 및 같은 법 시행령 제99조에 따라 일반인 및 이해관계인이 열람할 수 있도록 공고하오니 의견이 있으신 분은 공고 기간 내에 서면으로 의견을 제출하여 주시기 바랍니다.

2026. 3. 26.

여 수 시 장

1. 사업시행지의 위치 : 여수시 신월동 1804번지 일원

### 2. 사업의 종류 및 명칭

가. 종 류: 도시계획시설(신월유원지)사업

나. 명 칭: 신월유원지 1단계사업 정비.확장(일반음식점 및 주차장 설치) 공사

### 3. 사업의 면적 또는 규모

가. 면 적: 4,845㎡

나. 주요시설: 편익시설, 관리시설, 녹지

### 4. 사업시행자의 성명 및 주소

가. 성 명: (주)히든베이호텔 대표 김현전, 김정우

나. 주 소: 여수시 신월로 496-25, 1층(신월동, 히든베이호텔)

5. 사업시행기간: 실시계획인가일로부터 ~ 2027. 6.30.

6. 수용 또는 사용할 토지 또는 건물의 소재지.지번.지목 및 면적, 소유권과 소유권외의 권리의 명세 및 그 소유자.권리자의 성명.주소 : 붙임 참조

### 7. 도시관리계획 결정(변경)조서

가. 유원지 결정(변경) 조서(변경없음)

구 분	도면 표시번호	시설명	위 치	면 적(㎡)			최 초 결정일	비 고
				기 정	변 경	변경후		
기 정	6	신월 유원지	신월동 197-24전 일원	67,600	-	67,600	전고-178호 '10. 6. 11	

나. 유원지 조성계획 결정(변경) 조서

1) 유원지 조성계획(세부시설) 결정(변경) 총괄조서

구 분		면적(㎡)	구성비(%)	증감비율	비 고		
계	기정	67,600.0	100.0				
	변경						
	변경후	67,600.0	100.0				
휴양시설	기정	12,258.1	18.1				
	변경						
	변경후	12,258.1	18.1				
관리시설	도 로	기정	14,734 (3,831.5)	21.8 (5.7)			
		변경	증) 1,172	증) 1.7	8.0 %		
		변경후	15,906 (3,831.5)	23.5 (5.7)			
	보행자도로	기정	3,055 (990)	4.5 (1.5)			
		변경	증) 32	증) 0.1	1.0 %		
		변경후	3,087 (990)	4.6 (1.5)			
	주차장	기정	2,137 (1,510)	3.2 (2.2)			
		변경	증) 729	증) 1.0	34.1 %		
		변경후	2,866 (1,510)	4.2 (2.2)			
	특수시설	전통결혼식장	기정	12,312	18.2		
			변경				
			변경후	12,312	18.2		
온실		기정	3,829	5.7			
		변경					
		변경후	3,829	5.7			
해양식물원		기정	906	1.3			
		변경					
		변경후	906	1.3			
광장		기정	6,332	9.4			
		변경					
		변경후	6,332	9.4			
편익시설	카페테리아	기정	1,245	1.8			
		변경					
		변경후	1,245	1.8			
	편익시설	기정	1,914	2.8			
		변경	감) 616	감) 0.9	32.2 %		
		변경후	1,298	1.9			
녹 지	기정	1,914	2.8				
	변경	감) 616	감) 0.9	32.2 %			
	변경후	1,298	1.9				
녹 지	기정	26,381.9 (814)	39.1 (1.2)				
	변경	감) 556	감) 0.8	2.1 %			
	변경후	25,825.9 (814)	38.3 (1.2)				

주 : ( )는 휴양시설과 중복

2) 세부시설 결정(변경)조서

구분	시설 번호	시 설 명	위 치	부지면적 (㎡)	건축물(㎡)			비 고	
					바닥면적	연면적	증감 비율		
총 면 적		기정	-	67,600.0	7,906.49	59,348.48			
		변경		-	증) 109.01	증) 103.36	0.2%		
		변경후	-	67,600.0	8,015.50	59,451.84			
시설면적		기정	-	41,218.1	7,906.49	59,348.48			
		변경		증) 556	증) 109.01	증) 103.36	0.2%		
		변경후	-	41,774.1	8,015.50	59,451.84	· 건폐율 : 10.89% · 용적률 : 81.78%		
휴양 시설	소 계		기정	-	12,258.1	7,406.49	58,848.48		
			변경						
			변경후	-	12,258.1	7,406.49	58,848.48		
	1-1	호텔 (가)동	기정	1804일원	7,160	2,308.42	17,969.05	· 지상10층, 지하2층	
			변경						
			변경후	1804일원	7,160	2,308.42	17,969.05	· 지상10층, 지하2층	
	1-2	호텔 (나)동	기정	1804일원	5,098.1	5,098.07	40,879.43	· 지상6층, 지하3층	
			변경						
			변경후	201-1일원	5,098.1	5,098.07	40,879.43	· 지상6층, 지하3층	
	관리 시설	소 계		기정	-	14,734			
				변경		증) 1.172			
				변경후	-	15,906			
주차장 합계		기정	-	2,137 (1,510)			· ( ) : 휴양시설내 면적포함		
		변경		증) 729					
		변경후	-	2,866 (1,510)			· ( ) : 휴양시설내 면적포함		
2-1		주차장 ①	기정	1804일원	240				
			변경						
			변경후	1804일원	240				
2-2		주차장 ②	기정	1804일원	25 (210)			· ( ) : 휴양시설내 면적포함	
			변경						
			변경후	1804일원	25 (210)			· ( ) : 휴양시설내 면적포함	
2-3		주차장 ③	기정	1804일원	140				
			변경		감) 1				
			변경후	1804일원	139				
2-4		주차장 ④	기정	1804일원	- (1,210)			· ( ) : 휴양시설내 면적포함	
			변경						
			변경후	1804일원	- (1,210)			· ( ) : 휴양시설내 면적포함	
2-5		주차장 ⑤	기정	1804일원	- (115)			· ( ) : 휴양시설내 면적포함	
			변경						
			변경후	1804일원	- (115)			· ( ) : 휴양시설내 면적포함	
2-6		주차장 ⑥	기정	1804일원	765				
			변경		증) 730				
			변경후	1804일원	1,495				
2-7	주차장 ⑦	기정	150-5일원	715					
		변경							
		변경후	150-5일원	715					
2-8	주차장 ⑧	기정	150-2일원	252					
		변경							
		변경후	150-2일원	252					
-	도 로	기정		9,542					
		변경		증) 411					
		변경후		9,953					

구분	시설 번호	시 설 명		위 치	부지면적 (㎡)	건축물(㎡)			비 고	
						바닥면적	연면적	증감 비율		
특수 시설	-	보행자 도로	기정		3,055					
			변경		증) 32					
			변경후		3,087					
	소 계	3-1	결혼 식장	기정	-	12,312				
				변경						
				변경후	-	12,312				
		3-2	온 실	기정	207-2일원	3,829				
				변경	207-2일원	3,829				
		3-3	해양 식물원	기정	197-4일원	906				
	변경			197-4일원	906					
	3-4	광 장	기정	196-4일원	6,332					
			변경	196-4일원	6,332					
			변경후	205-1일원	1,245					
	편익 시설	소 계	카페 테리아	기정	-	1,914	500.00	500.00		
				변경		감) 616	증) 109.01	증) 103.36	20.7%	
				변경후	-	1,298	609.01	60.36		
		4-1	카페 테리아	기정	201-1일원	1,914	500.00	500.00		· 지상1층
				변경		감) 616	증) 109.01	증) 103.36	20.7%	
변경후				1804일원	1,298	609.01	603.36		· 지상1층	
녹지	-	녹 지	기정		26,381.9					
			변경		감) 556					
			변경후		25,825.9					

### 3) 조성계획(세부시설) 변경 사유서

구분	도면번호	시설명	변경내용	변경사유
변경	1-2	호텔(나)동	◦ 위치변경 (1804일원→201-1일원)	◦ 1단계사업 정비·확장에 따른 세부시설 배치 계획변경
변경	-	도로	◦ 면적증가 (9,542㎡→9,953㎡, 증 411㎡)	◦ 세부시설 배치 계획변경에 따른 기존 내부 도로 동선 변경
변경	-	보행자도로	◦ 면적증가 (3,055㎡→3,087㎡, 증 32㎡)	◦ 세부시설 배치 계획변경에 따른 기존 내부 보행자도로 동선 변경
변경	2-1~8	주차장	◦ 면적증가 (2,137㎡→2,866㎡, 증 729㎡)	◦ 1단계사업 정비·확장에 따른 이용자의 편의 제공을 위해 주차장 확장
변경	4-1	카페테리아	◦ 위치변경 (201-1일원→1804일원) ◦ 면적감소 (1,914㎡→1,298㎡, 감 616㎡) ◦ 건축면적증가 (500.00㎡→609.01㎡, 증 109.01㎡) ◦ 건축연면적증가 (500.00㎡→603.36㎡, 증 103.36㎡)	◦ 1단계사업 정비·확장에 따른 세부시설 배치 계획변경 및 수려한 해양경관과 어우러지는 건축계획 반영을 위한 면적변경
변경	-	녹지	◦ 면적감소 (26,381.9㎡→25,825.9㎡, 감 556㎡)	◦ 세부시설 배치 계획변경에 따른 면적변경

8. 공람기간: 2026. 3. 26. ~ 2026. 4. 9. (14일간)

9. 공람장소: 여수시 도시계획과

10. 기타 자세한 사항은 여수시 도시계획과(☎061-659-4011)로 문의하여 주시기 바랍니다.  
[붙임]

□ 수용 또는 사용할 토지 또는 건물의 소재지.지번.지목 및 면적, 소유권과 소유권이외의 권리의 명세 및 그 소유자.권리자의 성명.주소

일련 번호	소재지	지 번	지목	지 적 (㎡)	편입면적 (㎡)	소 유 자		관 계 인		비고
						성 명	주 소	성 명	주 소	
1	신월동	1804	대	24,141.5	4,117	(주)히든베이 호텔	여수시 신월로 496-25, 1층 (신월동, 히든베이호텔)	중소기업 은행	서울특별시 중구 을지로 79 (을지로2가)	근저당
2	신월동	198-1 0	전	4,100	728	(주)히든베이 호텔	여수시 신월로 496-25, 1층 (신월동, 히든베이호텔)			
계				28,241.5	4,845					

## 여수 도시계획시설(공원)사업 실시계획(변경)인가를 위한 사전열람공고

여수 도시계획시설(공원)사업 실시계획(변경)인가 신청 건에 대하여「국토의 계획 및 이용에 관한 법률」제90조 및 같은 법 시행령 제99조에 따라 일반인 및 이해관계인이 열람할 수 있도록 공고 중에 있으니 의견이 있으신 분은 공고 기간 내에 서면으로 의견을 제출하여 주시기 바랍니다.

2026. 3.26.

### 여 수 시 장

1. 사업시행지 위치(변경없음): 여수시 시전동 927번지 일원
2. 사업의 종류 및 명칭(변경없음)
  - 가. 종 류: 도시계획시설(공원) 사업
  - 나. 명 칭: 여수 망마근린공원 조성사업
3. 사업의 면적 또는 규모(변경없음)
  - 가. 면 적: 606,313.4㎡
  - 나. 규 모
    - 1단계(완료): 167,972.8㎡(도로 17,097.3, 조경시설 10,150, 교양시설 41,158, 편익시설 4,420, 녹지 95,147.5)
    - 2단계: 438,340.6㎡(도로 8,130, 조경시설 4,370, 편익시설 1,850, 녹지 423,990.6)
4. 사업시행자의 성명 및 주소(변경없음)
  - 가. 성 명: 여수시장
  - 나. 주 소: 여수시 시청로 1(학동)
5. 사업시행기간(변경없음): 2009. 8. 5. ~ 2027. 6.30.
6. 수용 또는 사용할 토지 또는 건물의 소재지.지번.지목 및 면적, 소유권과 소유권외의 권리의 명세 및 그 소유자.권리자의 성명.주소: 불임
7. 공람기간: 2026. 3.26. ~ 2026. 4. 9.(14일간)
8. 공람장소: 여수시 도시계획과, 공원과
9. 기타 자세한 사항은 여수시 도시계획과(☎061-659-4014) 및 공원과(☎061-659-4623)로 문의하여 주시기 바랍니다.

□ 수용 또는 사용할 토지 또는 건물의 소재지.지번.지목 및 면적, 소유권과 소유권이외의 권리의 명세 및 그 소유자.관리자의 성명.주소(변경)

○ 토지조서(변경)

일련 번호	토지 소재지		지번	지목	지적면적 (㎡)	편입면적 (㎡)			소유자		소유권 이외의 권리사항			비고
	시	동			지적	계	1단계	2단계	성 명	주 소	성 명	주 소	관리 사항	
총 계			311	필지	653,443.7	606,313.4	167,972.8	438,340.6						
1	여수	시전	672-1	전	621	309	0	309	여수시					
2	여수	시전	673-1	전	1,660	17	0	17	여수시					
3	여수	시전	673-2	전	840	534	0	534	여수시					
4	여수	시전	674-2	전	257	257	0	257	미등기	류덕현	학용리		토지 대장 상소 유자	
5	여수	시전	675	전	1,418	1,418	0	1,418	여수시					
6	여수	시전	676	전	393	294	0	294	여수시					
7	여수	시전	679	전	3,752	32	0	32	여수시					
8	여수	시전	711-1	임	4,605	4,186	0	4,186	여수시					
9	여수	시전	711-2	임	678	678	0	678	여수시					
10	여수	시전	711-3	임	410	410	0	410	여수시					
11	여수	시전	711-4	임	579	579	0	579	여수시					
12	여수	시전	712-1	전	374	374	0	374	여수시					
13	여수	시전	712-2	전	149	149	0	149	여수시					
14	여수	시전	713	전	443	443	0	443	여수시					
15	여수	시전	714	묘	112	112	0	112	미등기	이기홍	울촌면 조화리		토지 대장 상소 유자	
16	여수	시전	715	묘	116	116	0	116	여수시					
17	여수	시전	716	전	2,301	2,301	0	2,301	여수시					
18	여수	시전	717	전	1,002	1,002	0	1,002	여수시					
19	여수	시전	718	전	380	380	0	380	여수시					
20	여수	시전	719	전	63	63	0	63	여수시					
21	여수	시전	720	전	387	387	0	387	여수시					
22	여수	시전	721	전	711	711	0	711	여수시					

일련 번호	토지 소재지		지번	지목	지적면적 (㎡)				소유자		소유권 이외의 권리사항			비고
	시	동			지적	계	1단계	2단계	성 명	주 소	성 명	주 소	권리 사항	
23	여수	시전	722	묘	526	526	0	526	여수시					
24	여수	시전	723	공	16,785	16,785	16,785	0	여수시					
25	여수	시전	723-1	도	9,027	9,027	9,027	0	여수시					
26	여수	시전	724-1	전	1,015	1,015	0	1,015	여수시					
27	여수	시전	725	공	30,915	30,915	30,915	0	여수시					
28	여수	시전	726	전	678	678	0	678	여수시					
29	여수	시전	727	전	994	994	0	994	여수시					
30	여수	시전	727-1	전	331	331	0	331	여수시					
31	여수	시전	727-2	전	1,660	1,660	0	1,660	여수시					
32	여수	시전	734	전	1,564	1,221	0	1,221	여수시					
33	여수	시전	788	전	483	70	0	70	여수시					
34	여수	시전	789	전	142	142	0	142	여수시					
35	여수	시전	790	전	816	293	0	293	여수시					
36	여수	시전	791	전	106	64	0	64	여수시					
37	여수	시전	792	전	1,517	1,149	0	1,149	여수시					
38	여수	시전	797	전	1,369	63	0	63	여수시					
39	여수	시전	798	전	1,140	895	0	895	여수시					
40	여수	시전	799-1	전	1,249	1,249	0	1,249	여수시					
41	여수	시전	799-2	전	916	465	0	465	여수시					
42	여수	시전	799-3	전	218	215	0	215	여수시					
43	여수	시전	800	전	1,279	22	0	22	여수시					
44	여수	시전	807	전	1,597	590	0	590	여수시					
45	여수	시전	808	전	460	460	0	460	여수시					
46	여수	시전	809	전	823	823	0	823	여수시					
47	여수	시전	810	전	1,391	1,391	0	1,391	여수시					
48	여수	시전	811	묘	202	202	0	202	여수시					
49	여수	시전	812	전	235	235	0	235	김관옥	여천군 쌍봉 면 시전리 749				
50	여수	시전	813	전	714	714	0	714	여수시					
51	여수	시전	814	전	347	347	0	347	여수시					
52	여수	시전	815	전	655	655	0	655	여수시					

일련 번호	토지 소재지		지번	지목	지적면적 (㎡)			편입면적 (㎡)		소유자		소유권 이외의 권리사항			비고
	시	동			지적	계	1단계	2단계	성 명	주 소	성 명	주 소	권리 사항		
53	여수	시전	816	전	393	393	0	393	여수시						
54	여수	시전	817	전	390	390	0	390	여수시						
55	여수	시전	818	전	89	89	0	89	여수시						
56	여수	시전	819	전	106	106	0	106	여수시						
57	여수	시전	820	전	975	975	0	975	여수시						
58	여수	시전	821	전	1,395	1,128	0	1,128	여수시						
59	여수	시전	822-2	전	133	133	0	133	여수시						
60	여수	시전	823-1	전	883	883	0	883	여수시						
61	여수	시전	823-2	전	247	247	0	247	여수시						
62	여수	시전	824	전	555	555	0	555	여수시						
63	여수	시전	825	전	1,180	1,180	0	1,180	여수시						
64	여수	시전	825-1	입	2,148	2,148	0	2,148	여수시						
65	여수	시전	825-3	전	202	202	0	202	여수시						
66	여수	시전	826	전	744	744	0	744	여수시						
67	여수	시전	827	전	175	175	0	175	여수시						
68	여수	시전	828	전	1,798	1,798	0	1,798	여수시						
69	여수	시전	829-1	전	2,238	2,238	0	2,238	여수시						
70	여수	시전	830-1	전	154	154	0	154	여수시						
71	여수	시전	831-1	전	241	241	0	241	여수시						
72	여수	시전	838-2	전	139	139	0	139	여수시						
73	여수	시전	839	전	1,550	1,550	0	1,550	여수시						
74	여수	시전	840	전	965	965	0	965	여수시						
75	여수	시전	840-1	전	1,093	1,093	0	1,093	여수시						
76	여수	시전	840-2	전	1,069	1,069	0	1,069	여수시						
77	여수	시전	841	전	235	235	0	235	여수시						
78	여수	시전	842	전	1,369	1,369	0	1,369	여수시						
79	여수	시전	843	전	863	863	0	863	여수시						
80	여수	시전	844	전	572	572	0	572	여수시						
81	여수	시전	845	전	334	334	0	334	여수시						
82	여수	시전	846-2	묘	50	50	0	50	여수시						
83	여수	시전	847-3	전	223	223	0	223	여수시						
84	여수	시전	856-2	답	705	705	0	705	여수시						

일련 번호	토지 소재지		지번	지목	지적면적 (㎡)			편입면적 (㎡)		소유자		소유권 이외의 권리사항			비고
	시	동			지적	계	1단계	2단계	성 명	주 소	성 명	주 소	권리 사항		
85	여수	시전	857	전	179	179	0	179	여수시						
86	여수	시전	858	전	129	129	0	129	여수시						
87	여수	시전	859-1	답	635	635	0	635	여수시						
88	여수	시전	862-1	전	156	156	0	156	여수시						
89	여수	시전	864	전	545	545	0	545	여수시						
90	여수	시전	865	전	797	797	0	797	여수시						
91	여수	시전	866	전	1,293	1,293	0	1,293	김봉주	여천군 쌍봉 면 신기리 99-3					
92	여수	시전	866-1	전	2,876	2,876	0	2,876	여수시						
93	여수	시전	867	전	430	430	0	430	여수시						
94	여수	시전	868	전	79	79	0	79	여수시						
95	여수	시전	869	전	988	988	0	988	여수시						
96	여수	시전	870	전	608	608	0	608	여수시						
97	여수	시전	871	답	380	380	0	380	여수시						
98	여수	시전	872	답	995	995	0	995	여수시						
99	여수	시전	873	답	549	549	0	549	여수시						
100	여수	시전	874	임	552	552	0	552	여수시						
101	여수	시전	875-1	전	218	218	0	218	여수시						
102	여수	시전	917-1	전	230	155	0	155	여수시						
103	여수	시전	918-8	답	1,408	89	0	89	여수시						
104	여수	시전	924-3	전	76	76	0	76	여수시						
105	여수	시전	925	전	727	727	0	727	여수시						
106	여수	시전	926-1	전	747	747	0	747	여수시						
107	여수	시전	926-2	전	1,088	1,088	0	1,088	여수시						
108	여수	시전	926-3	전	294	294	0	294	여수시						
109	여수	시전	927	임	347	347	0	347	문금동	여천군 쌍봉 면 시전리 702					
110	여수	시전	928	전	255	255	0	255	여수시						
111	여수	시전	929	전	412	412	0	412	여수시						
112	여수	시전	929-1	전	1,449	1,449	0	1,449	여수시						
113	여수	시전	930	전	1,283	1,283	0	1,283	여수시						
114	여수	시전	930-1	전	502	502	0	502	여수시						
115	여수	시전	933	묘	774	774	0	774	여수시						

일련 번호	토지 소재지		지번	지목	지적면적 (㎡)	편입면적 (㎡)			소유자		소유권 이외의 권리사항			비고
	시	동			지적	계	1단계	2단계	성 명	주 소	성 명	주 소	권리 사항	
116	여수	시전	934	전	426	426	0	426	여수시					
117	여수	시전	935-1	입	1,276	1,276	0	1,276	여수시					
118	여수	시전	935-2	입	2,724	2,720	0	2,720	여수시					
119	여수	시전	939	묘	499	499	0	499	여수시					
120	여수	시전	940	전	1,359	1,359	0	1,359	여수시					
121	여수	시전	940-1	전	1,015	1,015	0	1,015	여수시					
122	여수	시전	940-2	입	221	221	0	221	여수시					
123	여수	시전	941-1	전	1,524	1,524	0	1,524	여수시					
124	여수	시전	944-1	전	1,127	1,127	0	1,127	여수시					
125	여수	시전	944-2	입	254	254	0	254	여수시					
126	여수	시전	945	전	1,068	1,068	0	1,068	여수시					
127	여수	시전	946-1	입	1,835	1,835	0	1,835	여수시					
128	여수	시전	946-2	입	1,154	1,154	0	1,154	여수시					
129	여수	시전	946-6	공	839	839	839	0	여수시					
130	여수	시전	951	전	853	853	0	853	여수시					
131	여수	시전	952	전	1,296	1,296	0	1,296	여수시					
132	여수	시전	953	전	1,369	1,369	0	1,369	여수시					
133	여수	시전	954	전	1,260	1,260	0	1,260	여수시					
134	여수	시전	955	전	826	826	0	826	여수시					
135	여수	시전	956	전	942	942	0	942	여수시					
136	여수	시전	957-1	입	324	324	0	324	여수시					
137	여수	시전	957-2	전	2,288	2,288	0	2,288	여수시					
138	여수	시전	957-3	입	347	347	0	347	여수시					
139	여수	시전	958	입	1,098	1,098	0	1,098	여수시					
140	여수	시전	959	전	1,950	1,950	0	1,950	여수시					
141	여수	시전	960	전	3,560	3,560	0	3,560	여수시					
142	여수	시전	973-2	입	231	231	0	231	여수시					
143	여수	시전	977	전	1,061	1,061	0	1,061	여수시					
144	여수	시전	978	전	823	823	0	823	여수시					
145	여수	시전	979	입	221	221	0	221	여수시					
146	여수	시전	980-1	전	1,871	1,871	0	1,871	여수시					

일련 번호	토지 소재지		지번	지목	지적면적 (㎡)		편입면적 (㎡)		소유자		소유권 이외의 권리사항			비고
	시	동			지적	계	1단계	2단계	성 명	주 소	성 명	주 소	권리 사항	
147	여수	시전	980-2	전	1,451	1,451	0	1,451	여수시					
148	여수	시전	981	전	1,051	1,051	0	1,051	여수시					
149	여수	시전	983	전	992	992	0	992	여수시					
150	여수	시전	991	전	1,650	1,650	0	1,650	여수시					
151	여수	시전	996-1	공	1,569	1,569	1,569	0	여수시					
152	여수	시전	1002	공	40,375	40,375	40,375	0	여수시					
153	여수	시전	723-2	도	3,053	3,053	3,053	0	여수시					
154	여수	시전	1006-4	공	193	193	193	0	여수시					
155	여수	시전	1007-3	공	7	7	7	0	여수시					
156	여수	시전	1013-2	공	132	132	132	0	여수시					
157	여수	시전	1047-1 6	구	580	580	0	580	국 (국토 교통부)					
158	여수	시전	1047-1 7	구	107	107	0	107	국 (국토 교통부)					
159	여수	시전	1068-1	도	581	229	0	229	국 (국토 교통부)					
160	여수	시전	1073-3	도	140	140	0	140	국 (국토 교통부)					
161	여수	시전	1073-4	도	7	7	0	7	국 (국토 교통부)					
162	여수	시전	1075-3	구	95	95	0	95	국 (국토 교통부)					
163	여수	시전	1079-1	구	87	87	0	87	국 (국토 교통부)					
164	여수	시전	1081	구	1,278	1,278	0	1,278	국 (국토 교통부)					
165	여수	시전	1082	구	783	81	0	81	국 (국토 교통부)					
166	여수	시전	산129- 1	임	19	19	0	19	여수시					
167	여수	시전	산130- 6	임	6,783	6,783	0	6,783	여수시					
168	여수	시전	산130- 5	임	2,903	2,903	0	2,903	여수시					
169	여수	시전	산131	임	11,207	11,207	0	11,207	여수시					
170	여수	시전	산132	임	1,388	1,388	0	1,388	여수시					
171	여수	시전	산133- 1	임	6,645	6,645	0	6,645	여수시					

일련 번호	토지 소재지		지번	지목	지적면적 (㎡)		편입면적 (㎡)		소유자		소유권 이외의 권리사항			비고
	시	동			지적	계	1단계	2단계	성 명	주 소	성 명	주 소	권리 사항	
172	여수	시전	산134	임	9,917	9,917	0	9,917	여수시					
173	여수	시전	산135	임	5,285	5,285	0	5,285	여수시					
174	여수	시전	산135-1	임	6,616	6,616	0	6,616	여수시					
175	여수	시전	산136	임	298	298	0	298	여수시					
176	여수	시전	산137-1	임	2,887	2,887	0	2,887	여수시					
177	여수	시전	산138-2	임	21,433	21,433	0	21,433	여수시					
178	여수	시전	산139	임	397	397	0	397	여수시					
179	여수	시전	산140-2	임	5,089	5,089	0	5,089	여수시					
180	여수	시전	산142-1	임	441	441	0	441	여수시					
181	여수	시전	산143-1	임	2,241	2,241	0	2,241	여수시					
182	여수	시전	산145	임	1,190	1,190	0	1,190	여수시					
183	여수	시전	산146	임	4,116	4,116	0	4,116	여수시					
184	여수	시전	산146-1	임	17	17	0	17	최병조	여수시 여서동 43-12 경 남아파트 101 동 402호	김순업	여수시 소라면 관기리 661	가압류	
											근로복지공단 여주사		압류	
											여수시		압류	
185	여수	시전	산146-2	임	4,115	4,115	0	4,115	여수시					
186	여수	시전	산147	임	893	893	0	893	여수시					
187	여수	시전	산148	임	2,182	2,182	0	2,182	여수시					
188	여수	시전	산150	임	3,273	3,273	0	3,273	여수시					
189	여수	시전	산151	임	397	397	0	397	여수시					
190	여수	시전	산152	임	595	595	0	595	곽신야	서울특별시 강동구 올림픽로80길 60 (천호동)				
									여수시					
191	여수	시전	산153	임	992	992	0	992	김채운	여천군 쌍봉면 시전리 477				
192	여수	시전	산154	임	1,388	1,388	0	1,388	여수시					
193	여수	시전	산155	임	992	992	0	992	여수시					
194	여수	시전	산156	임	5,355	5,355	0	5,355	여수시					

일련 번호	토지 소재지		지번	지목	지적면적 (㎡)		편입면적 (㎡)		소유자		소유권 이외의 권리사항			비고
	시	동			지적	계	1단계	2단계	성 명	주 소	성 명	주 소	권리 사항	
195	여수	시전	산156-1	임	992	992	0	992	여수시					
196	여수	시전	산157	임	3,669	3,669	0	3,669	여수시					
197	여수	시전	산158	임	5,358	5,358	0	5,358	여수시					
198	여수	시전	산158-1	임	2,576	2,576	0	2,576	여수시					
199	여수	시전	산159	임	7,934	7,934	0	7,934	여수시					
200	여수	시전	산160	임	2,975	2,975	0	2,975	김상렬	여천군 쌍봉 면 시전리 774				
201	여수	시전	산161	임	3,669	3,669	0	3,669	여수시					
202	여수	시전	산162	임	8,826	8,826	0	8,826	여수시					
203	여수	시전	산163	임	4,852	4,852	0	4,852	여수시					
204	여수	시전	산164	임	2,479	2,479	0	2,479	여수시					
205	여수	시전	산165	임	4,760	4,760	0	4,760	여수시					
206	여수	시전	산166	임	694	694	0	694	미등기		유도영	여수면 동정	토지 대장 상소 유자	
207	여수	시전	산167	임	1,488	1,488	0	1,488	여수시					
208	여수	시전	산168	임	2,281	2,281	0	2,281	여수시					
209	여수	시전	산169	임	10,116	10,116	0	10,116	김성준	강원도 강릉 시 용지로 19, 117동 1103 호 (입암동, 입암현대아파트)				
									여수시					
210	여수	시전	산170	임	793	793	0	793	미등기		조경숙		토지 대장 상소 유자	
211	여수	시전	산171	임	3,967	3,967	0	3,967	여수시					
212	여수	시전	1002-2	대	69	69	69	0	여수시					
213	여수	신기	80	임	3,775.3	3,775.3	0	3,775.3	여수시					
214	여수	신기	142	임	4,470	4,470	0	4,470	여수시					
215	여수	웅천	756-1	전	531	531	0	531	여수시					
216	여수	웅천	756-2	전	1,417	127	0	127	여수시					
217	여수	웅천	756-3	전	772	772	0	772	여수시					
218	여수	웅천	762	답	622	622	0	622	여수시					
219	여수	웅천	763	전	1,131	1,131	0	1,131	여수시					
220	여수	웅천	764	전	63	63	0	63	여수시					
221	여수	웅천	765	전	608	608	0	608	여수시					

일련 번호	토지 소재지		지번	지목	지적면적 (㎡)			편입면적 (㎡)		소유자		소유권 이외의 권리사항			비고
	시	동			지적	계	1단계	2단계	성 명	주 소	성 명	주 소	권리 사항		
222	여수	웅천	766	전	479	479	0	479	여수시						
223	여수	웅천	767	전	370	370	0	370	여수시						
224	여수	웅천	776-1	전	1,240	1,240	0	1,240	여수시						
225	여수	웅천	776-2	전	942	942	0	942	미등기			문석규		토지 대장 상소 유자	
												문한규		토지 대장 상소 유자	
												문창숙		토지 대장 상소 유자	
												문진환	웅천리 533	토지 대장 상소 유자	
226	여수	웅천	776-4	입	3,886	3,886	0	3,886	여수시						
227	여수	웅천	776-5	입	4,059	4,059	0	4,059	문형원	전라북도 전 주시 덕진구 금암3길 22-1 (금암동)	주식 회사 채권 추심 전문 업체	서울특별시 영 등포구 국회대 로70길 23(여 의도동)	가압 류		
											국민 건강 보험 공단	강원도 원주시 건강로 32(반 곡동, 국민건강 보험공단 전주북 부지사)	압류		
											서초구 (서울 특별 시)		압류		
								여수시							
228	여수	웅천	905	전	431	431	0	431	여수시						
229	여수	웅천	907	전	134	134	0	134	여수시						
230	여수	웅천	907-1	전	1,260	1,260	0	1,260	여수시						
231	여수	웅천	939	전	48	48	0	48	여수시						
232	여수	웅천	940	전	122	122	0	122	여수시						
233	여수	웅천	941	전	159	159	0	159	여수시						
234	여수	웅천	941-1	전	1,230	1,230	0	1,230	여수시						
235	여수	웅천	941-2	전	714	714	0	714	여수시						
236	여수	웅천	941-3	전	3,213	3,213	0	3,213	여수시						
237	여수	웅천	941-4	입	238	238	0	238	여수시						
238	여수	웅천	942	전	390	390	0	390	여수시						
239	여수	웅천	942-2	전	1,438	1,438	0	1,438	여수시						

일련 번호	토지 소재지		지번	지목	지적면적 (㎡)				편입면적 (㎡)		소유자		소유권 이외의 권리사항			비고
	시	동			지적	계	1단계	2단계	성 명	주 소	성 명	주 소	권리 사항			
240	여수	웅천	942-3	전	582	582	0	582	여수시							
241	여수	웅천	943	전	258	258	0	258	여수시							
242	여수	웅천	944	전	298	298	0	298	여수시							
243	여수	웅천	944-1	임	1,242	1,242	0	1,242	여수시							
244	여수	웅천	944-2	전	368	368	0	368	여수시							
245	여수	웅천	944-3	전	6,301	6,301	0	6,301	여수시							
246	여수	웅천	944-4	임	607	607	0	607	여수시							
247	여수	웅천	944-5	임	622	622	0	622	여수시							
248	여수	웅천	944-6	임	556	556	0	556	여수시							
249	여수	웅천	945	전	536	536	0	536	여수시							
250	여수	웅천	946	전	1,431	1,431	0	1,431	여수시							
251	여수	웅천	947	전	1,309	1,309	0	1,309	여수시							
252	여수	웅천	948	전	1,256	1,256	0	1,256	여수시							
253	여수	웅천	949	전	175	175	0	175	여수시							
254	여수	웅천	949-1	전	1,656	1,656	0	1,656	여수시							
255	여수	웅천	950	공	56,550	56,550	56,550	0	여수시							
256	여수	웅천	952	묘	50	50	0	50	여수시							
257	여수	웅천	953	전	506	506	0	506	여수시							
258	여수	웅천	954	전	1,716	1,716	0	1,716	여수시							
259	여수	웅천	955	전	526	526	0	526	여수시							
260	여수	웅천	955-1	전	2,083	2,083	0	2,083	여수시							
261	여수	웅천	956	전	251	251	0	251	여수시							
262	여수	웅천	957	전	390	390	0	390	여수시							
263	여수	웅천	958	전	526	526	0	526	여수시							
264	여수	웅천	959	전	1,025	1,025	0	1,025	여수시							
265	여수	웅천	960	전	493	493	0	493	여수시							
266	여수	웅천	961	전	119	119	0	119	여수시							
267	여수	웅천	968-4	전	53	53	53	0	여수시							
268	여수	웅천	969	전	1,575	1,575	0	1,575	여수시							
269	여수	웅천	973	대	689	689	689	0	여수시							
270	여수	웅천	974	도	520	520	520	0	여수시							
271	여수	웅천	974-1	공	146	146	146	0	여수시							
272	여수	웅천	974-3	공	26	26	26	0	여수시							

일련 번호	토지 소재지		지번	지목	지적면적 (㎡)		편입면적 (㎡)		소유자		소유권 이외의 권리사항			비고
	시	동			지적	계	1단계	2단계	성 명	주 소	성 명	주 소	권리 사항	
273	여수	웅천	974-2	도	2	2	2	0	여수시					
274	여수	웅천	1587-4	구	293	293	0	293	국(국 토교통 부)					
275	여수	웅천	1621	구	56	56	0	56	국(국 토교통 부)					
276	여수	웅천	1621-2	구	21	21	0	21	국(건 설부)					
277	여수	웅천	1641-1	공	55,363.6	24,699.3	4,985.2	19,714.1	여수시					
278	여수	웅천	1641-5	공	4,985.2	4,985.2	0	4,985.2	여수시					
279	여수	웅천	1757-2	대	25	25	25	0	여수시					
280	여수	웅천	1757-3	도	866.3	866.3	866.3	0	여수시					
281	여수	웅천	1757-4	공	383.9	383.9	383.9	0	여수시					
282	여수	웅천	1757-7	공	72.7	72.7	72.7	0	여수시					
283	여수	웅천	1757-5	도	38.7	38.7	38.7	0	여수시					
284	여수	웅천	산11-2	임	9	9	0	9	여수시					
285	여수	웅천	산14-3	임	463	463	0	463	여수시					
286	여수	웅천	산15	임	2,579	2,579	0	2,579	여수시					
287	여수	웅천	산16	임	1,091	1,091	0	1,091	여수시					
288	여수	웅천	산17	임	11,802	11,802	0	11,802	여수시					
289	여수	웅천	산18	임	1,488	1,488	0	1,488	여수시					
290	여수	웅천	산19-1	임	1,190	1,190	0	1,190	여수시					
291	여수	웅천	산20-1	임	7,081	7,081	0	7,081	여수시					
292	여수	웅천	산24	임	694	694	0	694	문형원	전라북도 전 주시 덕진구 금암3길 22-1 (금암동)	주식 회사 채권 추심 전문 엘씨비	서울특별시 영 등포구 국회대 로70길 23(여 의도동)	가압류	
									여수시					
293	여수	웅천	산25	임	2,576	2,576	0	2,576	여수시					
294	여수	웅천	산26-1	임	1,481	1,481	0	1,481	여수시					
295	여수	웅천	산27-1	임	992	992	0	992	여수시					
296	여수	웅천	산28	임	496	496	0	496	여수시					
297	여수	웅천	산29-2	임	404	404	0	404	여수시					
298	여수	웅천	산30	임	5,455	5,455	0	5,455	문귀열	여수시 웅천 동 513				기정
									여수시				변경	
299	여수	웅천	산31	임	710	710	0	710	여수시					
300	여수	웅천	산31-1	임	926	926	0	926	여수시					
301	여수	웅천	산32	임	5,752	5,752	0	5,752	여수시					
302	여수	웅천	산36	임	75	75	0	75	여수시					

일련 번호	토지 소재지		지번	지목	지적면적 (㎡)	편입면적 (㎡)			소유자		소유권 이외의 권리사항			비고	
	시	동			지적	계	1단계	2단계	성 명	주 소	성 명	주 소	권리 사항		
303	여수	웅천	산36-1	임	1,043	1,043	0	1,043	여수시						
304	여수	웅천	산38	임	4,963	4,963	0	4,963	여수시						
305	여수	웅천	산39-1	임	998	998	0	998	여수시						
306	여수	웅천	산40-1	임	5,686	5,686	0	5,686	여수시						
307	여수	웅천	산40-3	임	1,653	1,653	0	1,653	김일동	여수시 연등 동 524					
									안효근	여수시 충무 동 432					
									김화자	울산광역시 동구 상진2길 25, 1702호 (방어동, 월드 스카이파크)	하나카 드 주 식회사	서울 중구 을지 로 66 (을지로 2가, 외환은행 본점)	가압 류		
									여수시						
308	여수	웅천	산40-4	임	992	992	0	992	여수시						
309	여수	웅천	산41	임	595	595	0	595	정봉식	서울 서대문 구 연희동 522-2					
310	여수	웅천	산42	임	252	252	0	252	여수시						
311	여수	웅천	산43	임	113	113	0	113	여수시						

○ 지장물조서(변경)

연번	토지위치	물건의 종류	구조및규격	단위	수량	소유자		이해관계인	비고				
						성명	주소						
1	시전동 831-1	매실나무		주	15	김정현	서울특별시 강남구 역삼로 306, 107동301호 (역삼동,개나리래미안)						
2	시전동 839	분묘	유연단장	기	1								
		석축	3x0.5	식	1								
		석축	5x0.3	식	1								
3	시전동 841	분묘	유연단장	기	6	서재식	전라남도 여수시 시전6길 17-7 (신기동)		기정				
		둘레석	원형	식	6								
		상석	1.2x0.85x0.2	식	3								
		향로석		식	3								
		반월석		식	3								
		갯비석		식	1								
		망주석		식	2								
		석축	5mx0.2	식	1								
		석축	9mx0.25	식	1								
		석축	12mx0.3	식	1								
		석축	15mx1.2	식	1								
		(어란)석축	18mx0.5	식	1								
		동백	R12 H2.5	주	1								
		동백	R10 H1.7-2.5	주	4								
		측백	H2 W1	주	1								
		구간목서	H1 W0.5	주	3								
		동근향나무	H1.5 W2	주	9								
		황금편백	H0.5 W0.3	주	5								
		동백	R5 H1.5	주	2								
		철쭉	H0.7 W0.7	주	17								
		철쭉	H0.2 W0.2	주	11								
		향나무	H1 W1	주	1								
		분묘	유연단장	기	6					서재식	전라남도 여수시 시전6길 17-7 (신기동)		변경
		둘레석	원형 화강석	식	6								
		상석	1.1*0.6*0.25 w/복석 하박석	식	3								
		향로석	0.2*0.1	식	3								
		반월석	W0.3	식	3								
		갯비석	H2 W0.45	식	1								
		망주석	H1.5	식	2								
		석축1	자연석	m	5								
		석축2	견치석	m	9								
		석축3	견치석	m	12								
		석축4	견치석 H1.2	m	15								
어란석축	견치석	m	18										
동백나무1	R10-12 H2-2.5	주	5										
측백	H2 W1	주	1										
호랑가시	H2 W1.5	주	3										
동근향나무	H1.5-2 W2-2.5	주	9										

연번	토지위치	물건의 종류	구조및규격	단위	수량	소유자		이해관계인	비고
						성명	주소		
		황금편백	H0.8 W0.5	주	4				
		동백나무2	R8 H1.8	주	2				
		철쭉1	H1 W1	주	17				
		철쭉2	H0.5 W0.5	주	11				
4	시전동 866	더덕		m <sup>2</sup>	150	김봉주	서울특별시 영등포구 디지털로37나 길 4-2, 301호 (대림동)		기정
		드릅		주	30				
		다래		주	2				
		그물망		m	100				
		드릅	H2	주	20	김봉주	전라남도 여수시 시전6길 17-4(신기동)		변경
		더덕	-	m <sup>2</sup>	150				
		울타리	그물망	m	100				
5	시전동 866-1	매실나무	R3 H2	주	1	진주 강씨열 공파 판서	전라남도 여천시 신기동 53-11		
		매실나무	R7 H2	주	1				
		소사나무	R2 H1.5	주	1				
		후박나무	R8 H3.5	주	1				
		후박나무	R8 H3	주	3				
		후박나무	R13 H3	주	3				
		광나무	R2 H1.5	주	1				
		물탱크	FRP	식	1				
		그물망	철파이프	m	275				
6	시전동 872	그물망		m	12				기정
		매실나무	R12,R5	주	6				
		아로니아	H1	주	5				
		헛개나무	R10	주	1				
		웃나무	R4	주	2				
		감나무		주	1				
		오가피	H1 W1	주	3				
		울타리	그물망	m	12				변경
		매실나무	H1.5-3 R5-12	주	6				
		아로니아	H1	주	3				
		헛개나무	H3 R10	주	1				
		웃나무	H2 R5	주	2				
		감나무	H3 R10	주	1				
		오가피	H1 W1	주	3				
7	시전동 875-1	드릅나무	R3-7	주	250				기정
		감나무	R10 H3	주	1				
		웃나무	R10	주	1				
		드릅나무	R5-8	주	250				변경
		감나무	R10 H3	주	1				
웃나무	R10 H3	주	2						
8	시전동 917-1	그물망		m	30				
9	시전동 926-1	분묘	유연단장	기	2	김채열	전라남도 여수시 용남1길 5-1 (용천동)		기정
		석축	9m*0.4	식	1				

연번	토지위치	물건의 종류	구조및규격	단위	수량	소유자		이해관계인	비고				
						성명	주소						
		무궁화	R5 H1-2	주	19								
		치자나무	H1 W0.5	주	6								
		감나무	R5 H2	주	2								
		철쭉	H1 W0.5	주	1								
		측백	H1.2 W0.5	주	1								
		화살나무	H1.5 W1	주	2								
		무궁화	R3 H1.5	주	11								
		무궁화	R7 H1.8	주	3								
		석류	R6-8 H2.5-3	주	6								
		향나무	R30 H4	주	1								
		삼나무	B12 H4	주	1								
		헛개나무	R8-12 H8	주	100								
		모과나무	R3-5 H2-3	주	12								
		헛개나무	R2-4 H5	주	250								
		감나무	R15 H4	주	1								
		느릅나무	R10 H3.5	주	1								
		드릅나무	H2	주	20								
		참꽃나무	H1.5	주	5								
		분묘	유연단장	기	2					김채열	전라남도 여수시 웅남1길 5-1 (웅천동)		변경
		석축	자연석	m	9								
무궁화1	R5 H1-2	주	19										
치자나무	H1.5 W0.5	주	6										
감나무	R5 H1.5	주	2										
측백	H1.5 W1	주	1										
화살나무	H1.5 W1	주	2										
무궁화2	R5-8 H1.5-1.8	주	14										
석류	R6-8 H2.5-3	주	6										
향나무	R35 H6	주	1										
삼나무	B12 H4	주	1										
헛개나무	R8-12 H8	주	100										
모과나무	R3-5 H2-3	주	12										
헛개나무	R3-5 H5	주	250										
감나무	R15 H4	주	1										
느릅나무	R10 H3.5	주	1										
드릅나무	H2	주	20										
참꽃나무	H1.5	주	5										
10	시전동 926-2	분묘	유연단장	기	2	김순애	전라남도 여수시 시청서3길 13-1, 1층 (학동)						
11	시전동 926-3	분묘	유연단장	기	1	김채열	전라남도 여수시 웅남1길 5-1 (웅천동)		신설				
		석축	자연석	m	4								
12	시전동 940	그물망	15m	식	1	김태수			기정				
		그물망	15m	식	1								

연번	토지위치	물건의 종류	구조및규격	단위	수량	소유자		이해관계인	비고	
						성명	주소			
		농막	1.5x2.6 목조썸나이트	식	1					
		물탱크		식	3					
		그물망	60m	식	1					기정
		울타리	그물망	m	15					변경
		농막	1.5x2.6 목조썸나이트	m <sup>2</sup>	3.9					
		물탱크	100L	식	4					
		울타리	그물망	m	60					
13	시전동 산130-5	분묘		기	1				신설	
		석축	자연석	m	2					
		분묘		기	1					
		석축	자연석 H1	m	11					
14	시전동 산130-6	분묘	유연합장	기	1	서근 배	전라남도 여수시 시전4길 20-3 (신기동)			
		분묘	유연단장	기	2					
		둘레석	원형	식	3					
		상석		식	2					
		향로석		식	2					
		반월석		식	4					
		갓비석		식	1					
		망주석		식	2					
		문인석		식	2					
		석축 (어란)	20mx0.4	식	1					
		석축 (어란)	0.3x6m	식	1					
		석축	0.3x6.5m	식	1					
		석축	13mx0.5	식	2					
		계단(돌)	7칸	식	1					
15	시전동 산130-5	분묘	유연단장	기	1					
		석축	2x0.2	식	1					
16	시전동 산130-5	분묘	유연단장	기	1					
		석축	11mx1	식	1					
17	시전동 산131	열녀비	화강석	식	1	김순열	전라남도 여수시 신기남길 24 (신기동)			
		경계석	3x3 화강석	식	1					
		바닥포장	3x3 화강석	식	1					
		분묘	유연단장	기	4					
18	시전동 산131	분묘	유연단장	기	1	김채열	전라남도 여수시 시전6길 21-4			
19	시전동 산131	상석	1.2x0.8x0. 25	식	2	김순열	전라남도 여수시 신기남길 24 (신기동)			
		둘레석	원형	식	2					
		반월석		식	2					
		향로석		식	2					

연번	토지위치	물건의 종류	구조및규격	단위	수량	소유자		이해관계인	비고
						성명	주소		
		꽃석		식	2				
		받침석	1mx60개 (화강석)	식	5				
		분묘	유연단장	기	1				
		상석	대리석판 0.5x0.5	식	1				
		매실나무	R10,R20	주	4				
		석류나무	H4	주	1				
		밤나무	H4~5	주	2				
		오가피	20년생	주	1				
		그물망		m	40				
20	시전동 산133-1	분묘	유연단장	기	2	진강이닝공판서계보	전라남도 여천시 신기동 53-11		
		상석	1.2x0.8x0.25	식	1				
		반월석		식	4				
		향로석		식	1				
		받침석	대리석1m x5개	식	1				
		분묘	유연단장	기	4				
		상석	1.2x0.8x0.25	식	2				
		반월석		식	2				
		문인석		식	2				
		망주석		식	2				
		향로석		식	2				
		받침석	1mx6개	식	2				
석축	20mx1x0.4	식	1						
21	시전동 산133-1	분묘	유연합장	기	1	진강이닝공판서계보	전라남도 여천시 신기동 53-11		
		반월석		식	1				
		상석	1.2x0.8x0.25	식	1				
		향로석		식	1				
22	시전동 산137-1	분묘	유연합장	기	2	달성서현공시전중	전라남도 여천시 신기동98-8		기정
		분묘	유연단장	기	3				
		원형돌레석	견치석	식	5				
		상석	R1.2xB0.8	식	4				
		문인석		식	2				
		망주석		식	2				
		향로석		식	4				
		꽃석		식	1				
		반월석		식	1				
		산신석		식	1				
		석축	견치석 14.1x1.1	식	1				
		석축	견치석	식	1				

연번	토지위치	물건의 종류	구조및규격	단위	수량	소유자		이해관계인	비고
						성명	주소		
		석축	9.3x0.3 견치석 14.5x0.5	식	1	달성 서현동 공시문	전라남도 여수시 시전6길 17-7 (신기동)		변경
		석축	견치석 8x0.2	식	1				
		어란석 축	견치석 20x0.5	식	1				
		갯비석		식	1				
		석축	견치석 6x0.2	식	1				
		후박나 무		주	4				
		광나무		주	10				
		분묘	유연합장	기	2				
		분묘	유연단장	기	3				
		원형들 레석	견치석	식	5				
		상석	R1.2xB0.8	식	4				
		문인석		식	2				
		망주석		식	2				
		향로석		식	4				
		꽃석		식	1				
		반월석		식	1				
		산신석		식	1				
		석축	견치석 14.1x1.1	식	1				
		석축	견치석 9.3x0.3	식	1				
		석축	견치석 14.5x0.5	식	1				
석축	견치석 8x0.2	식	1						
어란석 축	견치석 20x0.5	식	1						
갯비석		식	1						
석축	견치석 6x0.2	식	1						
후박나 무		주	4						
광나무		주	10						
22-1	시전동 산137-1	분묘		기	2				신설
		상석	1.1*0.8*0.25 w/복석 하박석	식	1				
		향로석	0.15*0.15	식	1				
23	시전동 산138-2	분묘	유연단장	기	3	서영채	서울특별시 도봉구 도봉로 162길29(1층)		기정
		비석		식	1				
		판석		식	2				
		석조벽수		식	2				
		석축	2x30	식	1	서영채	서울특별시 도봉구 도봉로 162길29(1층)		변경
		분묘	유연단장	기	3				
		갯비석	H2.2 W0.3	식	1				
		상석	1.2*1*0.25 w/ 복석 하박석	식	2				
		망주석	H1.5	식	2				
		석축	견치석 H2	m	30				
들레석	원형 견치석	식	3						

연번	토지위치	물건의 종류	구조및규격	단위	수량	소유자		이해관계인	비고	
						성명	주소			
		석축2	자연석	m	9					
		향로석	0.2*0.1	식	2					
24	시전동 산139	분묘	유연단장	기	1	서수범	여수시 미평로77, 202동1401호(미평동, 주공아파트)			
25	시전동 산153	분묘	유연단장	기	3	김부열	전남 고흥군 영남면 팔영로 1378-63		기정	
		분묘	유연단장	기	2	김부열	전남 고흥군 영남면 팔영로 1378-63		변경	
		석축	자연석	m	3					
		분묘	유연단장	기	1					
		석축	자연석	m	2					
25-1	시전동 산153	분묘		기	1				신설	
26	시전동 산169	분묘	유연단장	기	4	김재욱	여수시 시전3길 20-5(신기동)			기정
		분묘	유연단장	기	4					변경
		황금측백	H1.5 W1.2	주	2					
27	시전동 산169	분묘	유연단장	기	1					기정
		분묘		기	1					변경
		석축	자연석	m	2					
28	시전동 954	매실나무	15년생	주	55	김일순	여수시 시전2길 2(신기동)			
		감나무	15년생	주	62					
		감나무	15년생	주	38					
		유자나무	20년생	주	25					
		석류나무	15년생	주	16					
		배나무	20년생	주	13					
		아로니아	10년생	주	3					
		자두	15년생	주	3					
		오디	15년생	주	4					
		구기자	10년생	주	5					
		살구	20년생	주	2					
		고로쇠나무	15년생	주	1					
		헛개나무	15년생	주	2					
		앵두	20년생	주	1					
		두릅나무	10년생	주	12					
		무궁화		주	110					
	느릅나무	25년생	주	2						
29	웅천동 756-3	영산홍	20년생	주	6	이태곤	여수시 소라면 죽림로 10, 113동1304호 (죽림사랑으로 부영1차)			기정
		벗나무	10년생	주	1					
		황금편백나무	15년생	주	8					
		동백나무	20년생	주	2					
		향나무	15년생	주	2					
		종려나무	15년생	주	1					

연번	토지위치	물건의 종류	구조및규격	단위	수량	소유자		이해관계인	비고		
						성명	주소				
		<b>무</b>				이태곤	여주시 소라면 죽림로 10, 113동1304호 (죽림사랑으로 부영1차)		변경		
		영산홍	W1.5*H1.5 20년생	주	6						
		벗나무	H4 R15 10년생	주	1						
		황금측백 나무	H1.8 W2 15년생	주	2						
		동백나무	H3.5 R20 20년생	주	2						
		향나무	H1.2 W1.2 15년생	주	2						
		종려나무	H2.5 R15 15년생	주	1						
		황금측백	H1.2 W0.8	주	2						
30	웅천동 756-3	<b>분묘</b>		<b>기</b>	<b>2</b>	강영임	전라남도 여주시 문수북6길 33 (문수동)		기정		
		<b>상석</b>	<b>1.2*0.8</b>	<b>식</b>	<b>1</b>						
		<b>향로석</b>		<b>식</b>	<b>1</b>						
				<b>분묘</b>		<b>기</b>	<b>2</b>	김일동	전라남도 여주시 연등1길 95(연등동)		변경
				분묘	유연단장	기	2				
				상석	1.2*0.8*0.25 w/복석 하박석	식	1				
				향로석	0.2*0.2	식	1				
				분묘		기	1				
		석축	자연석	m	2						
31	웅천동 767	분묘		기	2	문재일	경기도 군포시 대야1로 22번길 8-1, 201-1904(대야미동,건양타워1차아파트)		신설		
		반월석	W0.5	식	3						
32	웅천동 776-1	<b>향나무</b>	<b>10년생</b>	<b>주</b>	<b>8</b>	문진환	서울특별시 송파구 풍성로 7길 4 301호 (풍납동,영남빌라)				
		<b>분묘</b>		<b>기</b>	<b>5</b>						
		<b>망주석</b>		<b>식</b>	<b>1</b>						
		<b>비석</b>		<b>식</b>	<b>4</b>						
		<b>아미석</b>		<b>식</b>	<b>2</b>						
33	웅천동 776-2	향나무	20년생	주	5	문진환	서울특별시 송파구 풍성로 7길 4 301호 (풍납동,영남빌라)		기정		
		분묘		기	7						
		비석		식	7						
		상석		식	2						
		향로석		식	2						
		망주석		식	1						
		아미석		식	1						
		<b>농막</b>	<b>판넬조 2*2</b>	<b>m<sup>2</sup></b>	<b>4</b>						
		분묘	유연단장	기	12	문진환	서울특별시 송파구 풍성로 7길 4, 301호 (풍납동,영남빌라)		변경		
		비석	H0.8 오석	식	7						
		표석	0.4*0.6 오석	식	1						
		상석	1.3*1*0.35 w/복석 하박석	식	2						
		향로석	0.2*0.2	식	2						
		망주석	H1.5	식	2						

연번	토지위치	물건의 종류	구조및규격	단위	수량	소유자		이해관계인	비고
						성명	주소		
		반월석	W0.5	식	3				
		농막	판널조 2*2	m <sup>2</sup>	4				
		향나무1	W2 H2 20년생	주	1				
		향나무2	W1.5 H1.5	주	4				
		향나무3	W1 H1	주	6				
		향나무4	H0.5 W0.5	주	2				
34	웅천동 905	감나무	10년생	주	1				
		그물망		m	200				
35	웅천동 907-1	분묘		기	14	서효섭	여수시 웅남1길5-21(웅 천동)		
		향로석		식	4				
		상석		식	4				
		아미석		식	3				
		석축		식	1				
		향나무	W1.5~2	주	20				
		측백나무	H1.5~2	주	10				
		철쭉	W1.5	주	1				
		동백	H1.5	주	2				
36	웅천동 941-1	분묘		기	1	문정길	여수시 웅천2길 5-14(웅천동)		기정
		석축	3*0.3	식	1				
		동백나무	R5 H1.5	주	6				
		화양목	W 1.1	주	8				
		광나무		주	1				
		분묘	유연합장	1	기	문정길	여수시 웅천2길 5-14(웅천동)		변경
		석축	자연석	3	m				
		동백나무	R5-10 H1.5-2	6	주				
		화양목	W1.5 H1.5	8	주				
		매실나무	H1.5 R5-10	3	주				
37	웅천동 941-1	분묘		기	4	문광주	여수시 문수북4길20, A동 206호 (문수동,동백빌 라)		
		상석		식	1				
		향로석		식	1				
		비석		식	1				
		반월석		식	1				
		석축		식	1				
38	웅천동 941-3	분묘		기	4	문정길	여수시 웅천2길 5-14(웅천동)		기정
		분묘	유연단장	기	1				
		분묘	유연단장	기	1				
		석축	자연석	m	2				
		분묘	유연단장	기	2	문정길	여수시 웅천2길 5-14(웅천동)		변경
		분묘	유연단장	기	1				
		석축	자연석	m	2				
		분묘	유연단장	기	3				
석축	자연석	m	2						
39	웅천동 942	분묘	유연단장	기	1	문정길	여수시 웅천2길 5-14(웅천동)		신설
		동백나무	H3-4 R15-20	주	5				
		영산홍	H1.5 W1.5	주	6				
		가시오가피	H3 R10	주	1				

연번	토지위치	물건의 종류	구조및규격	단위	수량	소유자		이해관계인	비고
						성명	주소		
		남천	H1.5	주	1				
40	웅천동 944-2	분묘	유연단장	기	2	임재원	여수시 무선로 50, 106-1105(학동,신동 아파밀리에)		신설
		상석	상석 1*0.8*0.25 w/ 반월석 북석 하박석 향로석	식	1				
		측백나무	H1.5-1.8 W0.8-1.2	주	10				
41	웅천동 946	분묘		기	2				신설
		석축	자연석	m	2				
		분묘		기	1				
42	웅천동 955-1	분묘	유연단장	기	1	문기 훈	전남 여수시 소호로 658, 102동 1001호 (부영아파트)		기정
		석축	자연석	m	2.5	문기 훈	전남 여수시 소호로 658, 102동 1001호 (부영아파트)		변경
43	웅천동 958	분묘	유연단장	기	2	문기 훈	전남 여수시 소호로 658, 102동 1001호 (부영아파트)		
44	웅천동 산7	분묘	유연단장	기	1	문기 훈	전남 여수시 소호로 658, 102동 1001호 (부영아파트)		기정
		분묘		기	1				
		분묘		기	1				
		비석	H0.7 W0.25	식	1				
		석축	자연석	m	2				
		분묘		기	1				
		비석	H0.7 W0.25	식	1				
		분묘	유연단장	기	1	김성채	광주광역시 북구 삼정로 87번길 25, 8동 303호(두암동,대주빌 라)		
		분묘		기	1	미상			
		분묘		기	1	이광수	여수시 학동6길 18-31(학동)		
		비석	H1 W0.25 오석	식	1	이광수	여수시 학동6길 18-31(학동)		
		철쭉	W2 H2	주	1	이광수	여수시 학동6길 18-31(학동)		
		황금측백	H1.5 W1	주	1	이광수	여수시 학동6길 18-31(학동)		
		분묘		기	1	미상			
		분묘		기	1	미상			
		분묘		기	1	미상			
		상석	0.7*0.4*0.3 w/하박석	식	1	미상			
		반월석	W0.3	식	1	미상			
		향로석	0.15*0.15	식	1	미상			
		비석	H0.8 W0.2 오 석	식	1	미상			
		황금측백	H1.2 W0.8	주	1	미상			
		분묘		기	1	미상			
		판석	1.2*0.6	식	1	미상			
분묘		기	1	미상					
분묘		기	1	미상					
비석	H0.6 W0.2	식	1	미상					
석축	자연석	m	2	미상					
황금측백	H1.5 W1.2	주	2	미상					

연번	토지위치	물건의 종류	구조및규격	단위	수량	소유자		이해관계인	비고
						성명	주소		
		분묘		기	1	미상			
		비석	H0.7 W0.2	식	1	미상			
		분묘		기	1	미상			
		비석	H1 W0.2	식	1	미상			
		분묘		기	1	미상			
		분묘		기	1	미상			
		분묘		기	1	미상			
		분묘		기	1	미상			
		분묘		기	1	미상			
		돌레석	사각 화강석	식	1	미상			
		판석	1.2*0.6	식	1	미상			
		분묘		기	1	미상			
		비석	H0.7 W0.2 #104	식	1	미상			
		분묘		기	1	미상			
		분묘		기	1	미상			
		분묘	유연합장	기	1	정채건	여수시 웅천2길 5-11(웅천동)		
		비석	H0.7 W0.2	식	1	정채건	여수시 웅천2길 5-11(웅천동)		
		분묘		기	2	미상			
		분묘		기	1	미상			
		분묘		기	1	미상			
		분묘		기	1	미상			
		분묘		기	1	미상			
		분묘		기	1	미상			
		분묘		기	1	미상			
		분묘	유연단장	기	1	최희석	여수시 신기북6길 5-15(신기동)		
		분묘		기	1	미상			
		분묘		기	1	미상			
		석축	자연석	m	2	미상			
		분묘		기	1	미상			
		분묘		기	1	미상			
		분묘		기	1	미상			
		분묘		기	1	미상			
		분묘		기	2	미상			
		돌레석	사각 화강석	식	2	미상			
		상석	1.2*1*0.25	식	1	미상			
		석축	경계석	m	3	미상			
		반월석	W0.3	식	1	미상			
		향로석	0.15*0.15	식	1	미상			
		분묘		기	1	미상			
		분묘		기	1	미상			
		분묘	유연단장	기	2	최희석	여수시 신기북6길 5-15(신기동)		
		비석	H0.6 W0.2	식	1	최희석	여수시 신기북6길 5-15(신기동)		
		판석	1*0.5	식	1	최희석	여수시 신기북6길 5-15(신기동)		
		석축	자연석	m	3	최희석	여수시 신기북6길 5-15(신기동)		
		분묘		기	1	미상			
		판석	1*0.4	식	1	미상			
		분묘		기	2	미상			
		분묘		기	1	미상			
		분묘		기	1	미상			
		분묘	유연단장	기	1	김영숙	여수시 신기북7길 20, 404동 508호(신 기동, 신기4차)		
		분묘		기	1	미상			
		석축	자연석	m	2	미상			
		분묘	유연단장	기	1	정재일	광양시 진등6길 31, 101-502(마동,주공 아파트)		
		석축	자연석 2단	m	4	정재일	광양시 진등6길 31, 101-502(마동,주공 아파트)		
		분묘	유연단장	기	1	정채건	여수시 웅천2길		

연번	토지위치	물건의 종류	구조및규격	단위	수량	소유자		이해관계인	비고
						성명	주소		
							5-11(웅천동)		
		석축	자연석	m	2	정채건	여수시 웅천2길 5-11(웅천동)		
		분묘	유연단장	기	1	문정길	여수시 웅천2길 5-14(웅천동)		
		비석	H0.8	기	1	김채열	전라남도 여수시 시전6길 21-4(신기동)		
45	웅천동 산26-1	비석	H0.8	기	1.0	김채열	전라남도 여수시 시전6길 21-4(신기동)		
46	웅천동 산27-1	분묘		기	4	문순돌	여수시 웅천7길 15(웅천동)		기정
		분묘	유연단장	기	4	문순돌	여수시 웅천7길 15(웅천동)		변경
47	웅천동 산28	분묘	유연단장	기	3	문기훈	전남 여수시 소호로 658, 102동 1001호 (부영아파트)		기정
		판석		식	1				
		상석	1*0.75*25	기	1	문기훈	전남 여수시 소호로 658, 102동 1001호 (부영아파트)		변경
		반월석	W0.5	기	4				
		향로석	0.2*0.2	기	1				
석축	-	m	5.4						
48	웅천동 산30	분묘		기	3	문점열	여수시 문수북12길 8-3(문수동)		기정
		분묘	유연단장	기	3	문점열	여수시 여서로 188, 704동 207호(여서동, 부영아파트)		변경
		석축	자연석	m	2				
	웅천동 산30	분묘		기	2	문귀열	여수시 웅천2길 5-60(웅천동)		
		상석		식	1				
		향로석		식	1				
		아미석		식	1				
		경계석		m	5				
	웅천동 산30	분묘		기	7	문귀열	여수시 웅천2길 5-60(웅천동)		기정
		반월석		식	7				
		상석		식	4				
		망주석		식	4				
		석등		식	1				
		향로석		식	4				
		경계석		m	21				
		화병		식	4				
49	웅천동 산30	분묘	유연단장	기	2	문귀열	여수시 웅천2길 5-60(웅천동)		변경
		상석	1*0.75*0.25 w/복석 하박석 혼유석	식	1				
		향로석	0.15*0.15	식	1				
		반월석	W0.5	식	1				
		석축	경계석	m	4				
		분묘	유연단장	기	7				
		가묘		기	6				
		반월석	W0.6 3개 w0.4 4개	식	7				
		상석	1.2*1*0.25 w/복석 하박석 혼유석	식	4				
		망주석	H1.5	식	4				
		석등	H2.2	식	1				
		향로석	0.2*0.2	식	4				
		석축	경계석 3단	m	21				
		화병	H0.3	식	4				

연번	토지위치	물건의 종류	구조및규격	단위	수량	소유자		이해관계인	비고
						성명	주소		
50	웅천동 산30	사철나무	1.5*20	m	20	문귀열	여수시 웅천2길 5-60(웅천동)		
		개나리	1*60	m	60				
		은목서	20년생	주	2				
		개나리	10년생	주	30				
		동백	5년생	주	1				
		동백	15년생	주	2				
		철쭉	15년생	주	17				
		매실나무	15년생	주	56				
		단풍	20년생	주	5				
		백일홍	20년생	주	1				
		무궁화	20년생	주	1				
		감나무	20년생	주	5				
		단풍	10년생	주	4				
		진달래	10년생	주	1				
		감나무	10년생	주	1				
		후박나무	20년생	주	1				
		향나무	20년생	주	8				
		백일홍	15년생	주	3				
		영산홍	20년생	주	4				
		진달래	15년생	주	16				
		동백	10년생	주	3				
		황금편백	20년생	주	11				
		향나무	15년생	주	1				
		황금편백	10년생	주	5				
		회양목	20년생	주	1				
		회양목	10년생	주	1				
		황금편백	15년생	주	6				
		자두	15년생	주	5				
		영산홍	10년생	주	1				
		철쭉	20년생	주	4				
		천리향	20년생	주	1				
		금목서	10년생	주	1				
		무화과	15년생	주	1				
목련	20년생	주	1						
헛개나무	20년생	주	2						
모과나무	30년생	주	1						
유자나무	15년생	주	1						
은목서	15년생	주	1						
피라칸	20년생	주	1						

연번	토지위치	물건의 종류	구조및규격	단위	수량	소유자		이해관계인	비고
						성명	주소		
		사스							
		감나무	15년생	주	2				
		매실나무	10년생	주	1				
		배나무	10년생	주	1				
		향나무	20년생	주	1				
		진달래	20년생	주	2				
		비파나무	20년생	주	1				
		돈나무	20년생	주	1				
51	웅천동 산30	분묘	유연단장	기	2	문상열	전라남도 여수시 웅남1길 14-11 (웅천동)		신설
		상석	1.2*1*0.25 w/ 하박석	식	1				
		향로석	0.2*0.2	식	1				
		반월석	W0.3	식	1				
52	웅천동 산30	분묘	유연단장	기	1	문경환	여수시 도원로 279, 허재영정형외과건물 3층 문화예술과		신설
		석축	자연석	m	2				
53	웅천동 산30	물통	PVC	식	2	문귀열	여수시 웅천2길 5-60(웅천동)		
		농기구함	철제(1.5*0.6)	식	1				
		농수로	파이프	m	200				
54	웅천동 산31	분묘		기	4	정재완	전라남도 여수시 박람회길 61, 119동 902호(덕충동, 엑스포힐스테이 트 1단지)		
		향로석		식	1				
		상석		식	1				
		갓비석		식	1				
		문인석		식	1				
석축	10*0.5+8* 0.3+3*0.5	식	3						
55	웅천동 산31-1	분묘		기	2	정준호	여수시 웅남1길 6-3(웅천동)		
		상석		식	1				
		아미석		식	4				
		망주석		식	2				
		갓비석		식	1				
		석등		식	1				
		둘레석		식	2				
경계석		m	20						
56	웅천동 산39-1	분묘	유연단장	기	4	문재일	경기도 군포시 대야1로 22번길 8-1, 201-1904(대야 미동,건양타워1 차아파트)		신설
57	웅천동 산40-1	분묘	유연합장	기	2	문재일	경기도 군포시 대야1로 22번길 8-1, 201-1904(대야 미동,건양타워1 차아파트)		신설
		분묘	유연단장	기	2				
		석축							
58	웅천동	분묘		기	3	김화자	울산광역시 동구 상진2길 25		기정

연번	토지위치	물건의 종류	구조및규격	단위	수량	소유자		이해관계인	비고
						성명	주소		
	산40-3	산신석		식	1	김화자	1702호(방어동, 웰드스카이파크)		
		상석	1.2*1	식	1				
		향로석		식	1				
		석축	0.5*(5+7)	식	1				
		측백나무	H1.5	주	1				
		철쭉	W1.5	주	8				
		편백나무	H3 R8~10	주	4				
		분묘	유연단장	기	1				
		후박나무	H2.5 R10	주	2				
		소나무	H3 R5-8	주	5				
		분묘	유연단장	기	2				
		상석	1.2*1*0.15	식	1				
		향로석	0.2*0.2	식	1				
		석축	자연석 2단	m	12				
		측백나무	H1.5 W1.5	주	4				
		철쭉	W1.5 H1.5	주	8				
편백나무	H3 R10	주	1						
59	웅천동 산40-3	분묘	유연단장	기	2	김춘섭	전남 고흥군 동강면 동강덕촌길 31-4		기정
	웅천동 산41	분묘	유연단장	기	2	김춘섭	전남 고흥군 동강면 동강덕촌길 31-4		변경
60	웅천동 산41	분묘		기	3				신설
61	웅천동 산41	영산홍	20년생	주	8	정봉식	서울특별시 서대문구 연희동 522-2		
		황금편백나무	15년생	주	4				
		편백		주	1				
		분묘		기	8				
		상석		식	1				
		향로석		식	1				
		석축		식	1				
62	웅천동 776-4	분묘		기	15	남평시선교파유문회	전라남도 여수시 웅남1길 14-11 (웅천동)		기정
		비석		식	9				
		비석(용머리)		식	1				
		문인석		식	2				
		석등		식	1				
		반월석		식	3				
		상석		식	2				
		망주석		식	2				
		문인석		식	2				
		석등		식	1				
		망주석		식	2				
		상석		식	2				
		둘레석		식	15				
		옥향		주	11				
		분묘	유연합장	기	7				
		분묘	유연단장	기	8				
비석	오석 H1 W0.25	식	9	남평시선교파유문회	전라남도 여수시 웅남1길 14-11 (웅천동)		변경		
비석(용머리)	H2.5 거북이받침 용머리	식	1						
문인석	H1.5	식	2						

연번	토지위치	물건의 종류	구조및규격	단위	수량	소유자		이해관계인	비고
						성명	주소		
		석등	H1.8	식	2				
		반월석	W0.7 H0.5	식	3				
		상석	1.2*1*0.3 w/ 복석 하박석	식	2				
		망주석	H1.5	식	4				
		문인석 (동자석)	H1.2	식	2				
		상석2	1.8*1*0.4 w/ 반월석 복석 하박석	식	1				
		둘레석	원형 화강석	식	15				
		향로석	0.2*0.2	식	4				
		상석3	1.5*1*0.4 w/ 반월석 복석 하박석	식	1				
		분묘	유연단장	기	3				
		옥향	W1.5-2 H1.5	주	7				
		옥향2	W0.8-1 H1	주	4				
63	웅천동 산7	분묘	유연단장	기	4	정수연	부산광역시 강서구 화전산단4로 74, 113동702호(화전동, 우방아이유셀)		

## 공유수면 점·사용 승인을 위한 이해관계자 등의 의견 수렴 공고

공유수면 점·사용 승인 신청이 접수됨에 따라 「공유수면 관리 및 매립에 관한 법률」 제8조제7항 및 동법 시행령 제9조의2제1항에 따라 이해관계자 등의 의견 수렴을 위해 아래와 같이 공고하오니, 의견이 있으신 분들은 기한 내 의견을 제출해주시기 바랍니다.

2026. 3. 24.

# 여 수 시 장

### 1. 신청개요

신청인	점용사용 장소	목적	면적	사용기간
여수시청 (섬박람회대책과)	여수시 화정면 낭도리 1314-11번지 지선 공유수면	여수 섬 요트투어(섬 섬투어) 기반 구축	830㎡	허가일로부터 15년
	여수시 국동 37-542번지 지선 공유수면	여수 섬 요트투어(섬 섬투어) 기반 구축	700㎡	허가일로부터 15년

### 2. 공람장소, 공람기간

- 공람장소: 여수시 해양정책과
- 공람기간: 2026. 3. 24. ~ 2026. 4. 7.(14일간)

### 3. 의견제출기간 및 방법

- 제출기간: 2026. 3. 24. ~ 2026. 4. 7.(14일간)
- 제출방법: 의견제출서 서식에 맞춰 제출
- 제출처: 등기우편(여수시 신월로 648, 4층 해양정책과)  
전자우편(beagywns@korea.kr)
- 담당자: 공유수면관리팀 행정8급 배효준

4. 기타 문의사항은 여수시 해양정책과(☎659-3971)로 문의주시기 바랍니다.

## 공유수면 점·사용 승인을 위한 이해관계자 등의 의견 수렴 공고

공유수면 점·사용 승인 신청이 접수됨에 따라 「공유수면 관리 및 매립에 관한 법률」 제8조제7항 및 동법 시행령 제9조의2제1항에 따라 이해관계자 등의 의견수렴을 위해 아래와 같이 공고하오니, 의견이 있으신 분들은 기한 내 의견을 제출해주시기 바랍니다.

2026. 3. 24.

# 여 수 시 장

### 1. 신청개요

신청인	점용·사용 장소	목적	면적	사용기간
여수시청 (섬박람회대책과)	여수시 화양면 장수리 6-21번지 지선 공유수면	여수 섬 요트투어 (섬섬투어) 기반 구축	830㎡	허가일로부터 15년

### 2. 공람장소, 공람기간

- 공람장소: 여수시 해양정책과
- 공람기간: 2026. 3. 24. ~ 2026. 4. 7.(14일간)

### 3. 의견제출기간 및 방법

- 제출기간: 2026. 3. 24. ~ 2026. 4. 7.(14일간)
- 제출방법: 의견제출서 서식에 맞춰 제출
- 제 출 처: 등기우편(여수시 신월로 648, 4층 해양정책과)  
전자우편(beagywns@korea.kr)
- 담 당 자: 공유수면관리팀 행정8급 배효준

4. 기타 문의사항은 여수시 해양정책과(☎659-3971)로 문의주시기 바랍니다.

[여수시 공고 제2026-974호]

## 도로 지정 공고

여수시 소라면 덕양리 835번지 상의 건축신고와 관련하여 「건축법」 제2조 제1항제11호 및 같은 법 제45조제1항에 따라 아래와 같이 도로로 지정·공고합니다.

2026. 3. 24.

여 수 시 장

1. 위 치 : 여수시 소라면 덕양리 835번지
2. 도로면적 : 22.27m<sup>2</sup>
3. 도로길이 : 19.49m
4. 도 로 폭 : 4m
5. 지번별 도로지정 조서

소재지	지번	지목	면 적(m <sup>2</sup> )		비 고
			공부면적	지정면적	
계			558.1	22.27	
소라면 덕양리	835	대지	558.1	22.27	

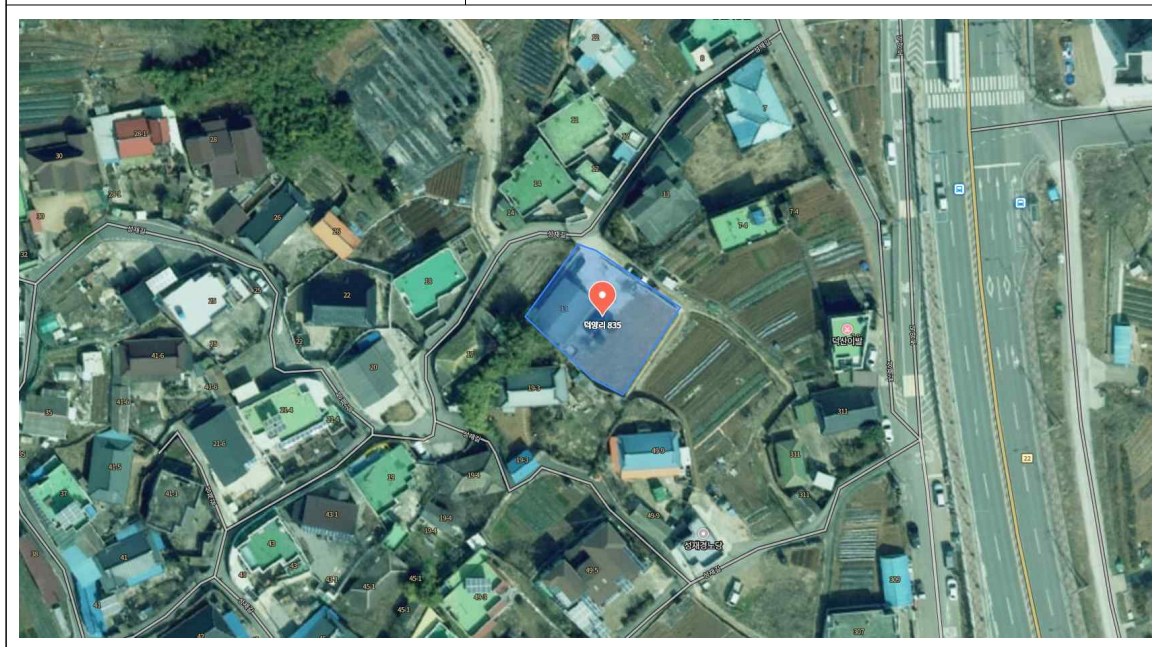
6. 관련도서 : 별첨참조

[별첨]

위치도



현황도



## 전문건설업 등록 공고

건설산업기본법 제9조의 규정에 의한 전문건설업 등록 사항을 동법 시행령 제11조 및 시행규칙 제8조의 규정에 의거 신규등록 처리하였음을 다음과 같이 공고합니다.

- 상호 및 대표자 : (주)청원시공 박하현
- 영 업 소 재 지 : 전남 여수시 대평길 119
- 법인 등록번호 : 206211-0066198

업종명	등록번호	주력분야	등록일
도장,습식.방수,석공사업	여수-26-라-02	도장공사, 습식.방수공사	2026. 3. 23.

2026년 3 월 24일

여 수 시 장

**공유수면 점·사용 승인을 위한 이해관계자 등의 의견 수렴 공고**

공유수면 점·사용 승인 신청이 접수됨에 따라 「공유수면 관리 및 매립에 관한 법률」 제8조제7항 및 동법 시행령 제9조의2제1항에 따라 이해관계자 등의 의견수렴을 위해 아래와 같이 공고하오니, 의견이 있으신 분들은 기한 내 의견을 제출해주시기 바랍니다.

2026. 3. 24.

**여 수 시 장**

1. 신청개요

신청인	점용·사용 장소	목적	면적	사용기간
여수시청 (섬박람회대책과)	여수시 화정면 개도리 1864-8번지 지선 공유수면	여수 섬 요트투어 (섬섬투어) 기반 구축	830㎡	허기일로부터 15년

2. 공람장소, 공람기간

- 공람장소: 여수시 해양정책과
- 공람기간: 2026. 3. 24. ~ 2026. 4. 7.(14일간)

3. 의견제출기간 및 방법

- 제출기간: 2026. 3. 24. ~ 2026. 4. 7.(14일간)
- 제출방법: 의견제출서 서식에 맞춰 제출
- 제 출 처: 등기우편(여수시 신월로 648, 4층 해양정책과)  
전자우편(beagywns@korea.kr)
- 담 당 자: 공유수면관리팀 행정8급 배효준

4. 기타 문의사항은 여수시 해양정책과(☎659-3971)로 문의주시기 바랍니다.

# 2026년 수산식품 국제식품인증 취득 지원사업 신청자 모집 공고

2026년 수산식품 국제 식품인증 취득 지원사업 신청자를 아래와 같이 모집 공고하오니, 본 사업을 추진코자 하는 수산물 및 수산가공식품의 생산·제조·유통업체에서는 2026년 4월 8일까지 신청하시기 바랍니다.

2026. 3. 25.

여 수 시 장

## 1. 사업개요

- 가. 사 업 명 : 2026년 수산식품 국제 식품인증 취득 지원
- 나. 사업기간 : 2026. 1. ~ 2026. 12.
- 다. 사 업 비 : 20,000천원(보조 16,000, 자부담 4,000)
- 라. 사업내용 : '26년 신규인증 취득 및 기한연장(갱신 등)에 소요되는 비용 지원

## 2. 지원대상 및 자금 사용용도

- 가. 지원대상 : 본사가 여수시에 소재된 수산물 및 수산가공식품의 생산·제조·유통 업체 및 수출(예정)업체
- 나. 지원대상 품목
  - 수산물 및 수산가공식품 전반(소금 포함)
  - 신청품목의 HSK코드가 수산물로 분류되어야 함
  - \* 수산물 관세·통계 통합품목분류표(HSK)에 의거하여 심사

다. 지원대상 인증제도  
- 국제식품 규격 31개 인증

구분	인증명		인증소개	주요국가
할랄 (9종)	1	MUI	무슬림 허용 식품인증	인도네시아
	2	Warees		싱가포르
	3	JAKIM		말레이시아
	4	APHC		홍콩
	5	KMF		한국
	6	KHA(KOREA)		한국
	7	HI-PVT		인도
	8	IHC		파키스탄
	9	ESMA		아랍에미리트
코셔 (5종)	10	OK	유대교식품적법인증	이스라엘, 미국, 유럽
	11	Star-K		
	12	OU		
	13	KOF-K		
	14	cRc		
친환경 (5종)	15	USDA-NOP	미국농무성 유기제품인증	미국
	16	Organic EU	EU 유기농식품인증	유럽
	17	GLOBAL GAP	우수수산물관리기준	전 세계
	18	JAS	일본유기제품인증	일본
	19	BAP	우수수산물양식인증	미국
품질 규격 (10종)	20	SQF	식품안전글로벌규격	전 세계
	21	FSSC22000		
	22	GMP		
	23	TRCU(EAC)	러시아 수출 기준규격	러시아
	24	FDA*	FDA 시설등록 및 안전성검사	미국
	25	AEO	수출입안전관리우수공인	전 세계
	26	Gluten Free	글루텐 비함유 식품인증	
	27	Non GMO	비유전자변형식품	
	28	Vegetarian	채식주의인증	
	29	FSSAI	인도 수출 기준규격	인도
윤리경영 (2종)	30	BSCI	윤리감사 규격	전 세계
	31	SMETA		

- 수출전략 4개 인증

구분	인증명	인증소개	주요국가
가공인증	IFS	식품안전글로벌규격 인증	전 세계
	BRC		
	FSVP	해외 공급 업체 검증 프로그램 인증	미국
	VQIP	수입자 자율 자격구비 프로그램 인증	

### 3. 지원 세부내용

#### 가. 지원한도

- 국제식품 규격 인증 : 업체당 최대 20백만원까지 지원
- 수출전략 인증 : 업체당 최대 50백만원까지 지원  
(연장, 사후심사 등 갱신의 경우 최대 20백만원까지 지원)

#### 나. 지원범위

- '26년 신규인증 취득 및 기한연장(갱신 등)에 소요되는 비용
- \* 심사비, 등록비, 제품 시험비용(취득 필요 시), 컨설팅 비용(서류대행, 번역 등), 인증 취득에 필요한 교육비 등 인증취득 관련 실비 일반

### 4. 신청기간: 2026. 3. 25. ~ 2026. 4. 8.(15일간)

### 5. 신청장소(방문접수)

가. 동지역: 여수시청 수산경영과 수산유통팀(☎659-3925)  
(여수시 신월로 648, 여수시청 국동임시별관)

나. 읍·면지역: 사업장 소재지 읍·면사무소 수산업무 담당부서  
- 사업장 소재지 기준으로 신청

### 6. 신청자격

가. 본사가 여수시에 소재한 수산물 및 수산가공식품의 생산.제조.유통 업체 및 수출(예정)업체

## 7. 사업자 선정 제외대상

- 가. (사)한국수산물 및 중소기업청 등 유관기관으로부터 당해연도 지원을 받은 업체
- 나. 법인등록번호가 같은 기업이 신청할 경우 1개 기업만 선정
- 다. 상호출자제한 기업집단

## 8. 신청서류

- ① 해외식품 규격인증 및 전략인증 지원 신청서 1부
- ② 증빙자료
  - 홈페이지 증빙서류(화면캡처 이미지 등)
  - 사업자 등록증(사본)
  - 인증 취득 품목 홍보물(카달로그)
  - 인증취득 품목 포장 표기
  - 수출실적 2023 ~ 2025년
- ③ 평가가점 제출 서류
  - 도지사 품질인증 사용업체
  - 수산물품질 관리사 인력 보유
  - 수산물 브랜드 대전 입상업체
  - 수산식품명인 지정업체
  - 수산식품산업 거점 단지 입주 업체
  - 수산식품분야 품질인증 사본
  - 수산물 수출유공탑 수상업체

## 9. 사업 추진절차

- ① 사업신청(26. 4. 8.까지)
- ② 신청업체 적격기준 확인 및 사업대상자 선정(4월)
- ③ 보조금 교부 신청 및 사업 착공(5월)
- ④ 사업 준공 및 사업비 정산(12월)

[별지 제1호서식]

## 2026년도 지방보조금 지원신청서

(소관부서 : 실.과)

신청단체	단체명				
	대표자	직명 : 성명 :	등록사항	등록부서 : 등록일 :	
	홈페이지		연락처		
	소재지	(우편번호 : - ) ※ 도로명 주소 기재 요			
해당연도 신청사업 개요	사업명				
	사업(활동) 개요	. 추진기간 : . . ~ . . 장 소 : . 대상인원 : 명(청소년 명, 일반도민 명) . 주요내용 -			
	총사업비	천원 (보조금+자부담)	보조금	1. 천원( %)	
			자부담	2. 천원( %)	
	담당자 (실무자)	○ 성 명 : (직위 : ) ○ 휴대전화 : ○ E-mail :			
최근3년 도비보조금 신청.지원 사항	연도	사업명	신청액	지원액	비고
			천원	천원	
			천원	천원	
			천원	천원	

위와 같이 「지방자치단체 보조금 관리에 관한 법률」 제7조, 「전라남도 지방보조금 관리 조례 시행규칙」제2조에 따라 상기 사업에 필요한 경비를 지원받고자 소정의 서류 및 자료를 첨부하여 신청합니다.

년 월 일

신청업체명 :

직 인

- ※ 첨부서류 : 1. 해외식품 규격인증 및 전락인증 지원신청서 1부.  
2. 증빙자료 각1부.

여수시장 귀하

# 해외식품 규격인증 및 전략인증 지원 신청서

(소관부서 : 실.과)

기본 항목	사업자 구분	개인사업자 <input type="checkbox"/> , 법인사업자 <input type="checkbox"/>		
	중소·중견기업 여부		( 여 · 부 )	
	생산분야 선택	가공 <input type="checkbox"/> , 유통판매 <input type="checkbox"/> , 수출 <input type="checkbox"/>		
	업체명	사업자 등록번호		
		법인등록번호		
	주소(한글)			
	공장주소			
	대표자 명		연락처	
	담당자 명	부서명( 직위)		
		전화번호(HP)		
	이메일		팩스번호	
	주요 수출품목		주요수출(예정)국	
	전년도 매출액	전년도 수출액		직접수출
(총액 : )		간접수출		
회사소개	* 회사 연혁, 주요시설(장비 가공시설 등), 등 소개			
신청인증	신청인증명		구분	( 신규, 갱신 )
	신청품목		상품명/원료명	
	HSK코드			
	신청 예산		소요비용	
	인증기관		인증취득비용	
	컨설팅기관		컨설팅비용	
	컨설팅 담당자		컨설팅 연락처	
	비고			

○ 평가항목 및 증빙자료 제출

수출실적(2023 ~ 2025년)	* 증빙자료 제출시 인정
홈페이지	
포장표기 유무	* 증빙자료 제출시 인정
홍보물 유무	* 증빙자료 제출시 인정
최초사업 신청 업체	* 증빙자료 제출시 인정
해외시장 개척 전략 및 추진 체계	* 신청업체의 해외무역현황 및 인증관련 품목의 해외무역실적, 해외 무역 사업 추진체계 및 전략, 인증취득의 필요성 등을 구체적으로 기술
해당 품목의 인증취득 적합성	* 해당품목의 해외 무역 적합성, 시장 확대 가능성 등을 구체적으로 기술
해당국가에 대한 무역 계획	* 해당 국가에 대한 이해도 및 무역을 위한 네트워크 등을 구체적으로 기술
증빙자료 제출 목록	① 홈페이지 증빙서류(화면캡처 이미지 등), ② 사업자 등록증(사본), ③ 인증 취득 품목 홍보물(카달로그), ④ 인증취득 품목 포장표기, ⑤ 수출실적 2023 ~ 2025년
평가 가점 제출 서류	① 도지사 품질인증 사용업체, ② 수산물품질 관리사 인력 보유, ③ 수산물 브랜드 대전 입상업체, ④ 수산식품명인 지정업체, ⑤ 수산식품산업 거점단지 입주 업체, ⑥ 수산식품분야 품질인증 사본, ⑦ 수산물 수출유공탑 수상업체

위의 사업신청을 위한 신청내용에 동의하고, 본 사업의 수행을 위한 지방비 투자 계획을 확  
약합니다.

(단위 : 천원)

구 분	개소수	합 계	도비	시군비	자부담	비 고
사업비						

2026. . .

기초지방자치단체명

(시군명) 단체장명

(인)

시장군수 귀하

여수시 공고 제2026-986호

## 공인 폐기 공고

「여수시 공인 조례」제7조에 의거 공인 폐기 사항을 다음과 같이 공고합니다.

2026. 3. 24.

### 여 수 시 장

1. 폐 기 일 : 2026. 3. 24.(수)
2. 폐기사유 : 공인 사용 대상업무 부재
3. 폐기내역

구분 (관리번호)	공 인 명	규격(cm)	폐기인영	관리부서	폐기일
1581	여수시보건소보건사업과 세입세출외현금출납원인	1.8 X 1.8		보건사업과	'26. 3. 24.

## 공 시 송 달 공 고

부산지방국토관리청장이 시행하는 「남해서면-여수신덕 국도건설공사, 2차」와 관련하여 중앙토지수용위원회에서 2026. 2. 12.자로 재결된 토지 등에 대한 재결서 정본을 소유자에게 송달하고자 하였으나, 주소 및 거소 불명 등의 사유로 송달이 불가능한 바, 『공익사업을 위한 토지 등의 취득 및 보상에 관한 법률』 시행령 제4조의 규정에 의거 하여 아래와 같이 공시송달 공고를 하고자 합니다.

2026. 3. 26.

## 여 수 시 장

1. 사 업 명 : 남해서면-여수신덕 국도건설공사
2. 사업의 위치 : 경상남도 남해군 서면 서상리 ~ 전라남도 여수시 신덕동
3. 사업시행자 : 부산지방국토관리청장
4. 공고내용 : 재결서 정본 송달(재결일 : 2026. 2. 12.)
5. 공고 기간 : 2026. 3. 26. ~ 2026. 4. 9.(15일)
6. 공시송달 대상자 : 붙임 조서 참조
7. 기 타
  - 공시송달 공고일로부터 14일이 경과한 날에 해당 서류가 송달받을 자에게 송달된 것으로 본다.
  - 재결서 정본 수령장소: 여수시 도로과(여수시 시청동1길 23), ☎061-659-4065

## 병해충 예찰·방제단 운영 기간제근로자 채용 공고

2026년도 병해충 예찰·방제단 운영 기간제근로자를 다음과 같이 채용  
공고합니다.

2026년 3월 25일

여 수 시 장

### 1 공고 및 원서접수

가. 공고기간 : 2026. 3. 25.(수) ~ 4. 3.(금) / 10일간

나. 접수기간 : 2026. 4. 1.(수) ~ 4. 3.(금) 18:00까지(근무시간 내)

다. 접 수 처 : 여수시농업기술센터 기술보급과 소득작목팀(여수시 주동1길 32, 3층)

라. 접수방법 : 방문 접수, 전자우편 가능.

※ 방문접수는 평일 근무시간에 한함. \* 점심시간(12:00 ~ 13:00) 제외

※ 전자우편의 경우 마감시간 이내 도착분에 한해 인정(접수메일 : jy106@korea.kr)

- 전자우편으로 송부할 경우 제출서류 서명된 것을 스캔하여 보내고 접수 확인을 위하여  
반드시 전화 문의(061-659-4489)

### 2 채용 및 근무조건

채용예정부서	채용신분	채용예정인원	근무기간
기술보급과	기간제근로자	1명	2026. 4. 20. ~ 10. 30.(27주) (09:00 ~ 18:00 / 1일 8시간, 월~금)

보수	기타
일 82,560원(8시간)	○ 4대 보험료 본인부담금 포함한 금액이며 보수 기타사항은 「근로기준법과」 「여수시 기간제근로자 취업 규정」에 따름

### 3 직무기술

<b>주요 업무</b>	<ul style="list-style-type: none"> <li>○ 병해충 예찰·방제단 운영 <ul style="list-style-type: none"> <li>- 병해충 발생 현황 파악을 위한 예찰조사 및 모니터링</li> <li>- 주요 병해충 유입 차단을 위한 방제 작업</li> <li>- 병해충 예찰·방제 실적 관리 및 자료 정리</li> </ul> </li> </ul>	
<b>필요 역량</b>	<ul style="list-style-type: none"> <li>○ (공통역량) 공직윤리, 공직의식, 시민지향 마인드</li> <li>○ (직무역량) <ul style="list-style-type: none"> <li>- 병해충 예찰 및 방제 업무에 성실히 참여할 수 있는 근무 태도</li> <li>- 현장 작업 지시사항을 이해하고 이행할 수 있는 협업 능력</li> <li>- 지속적인 현장 활동이 가능한 근무 지속성 및 책임감</li> </ul> </li> </ul>	
<b>응시 자격요건</b>	<b>자격</b>	<ul style="list-style-type: none"> <li>○ 만 18세 이상 신체 건강한 자</li> <li>○ 응시자는 공고일 전일부터 본인의 주민등록상 주소지가 여수시로 되어 있어야 하며, 동 기간 중 주민등록 말소 또는 거주불명 등록 사실이 없어야 함. <ul style="list-style-type: none"> <li>- 남자의 경우, 병역을 필하였거나 면제된 자</li> </ul> </li> <li>○ 운전면허증 소지자</li> </ul>
	<b>경력</b>	○ 해당없음
	<b>학위</b>	○ 해당없음
<b>우대요건</b>	○ 국가기술(농업 관련) 자격증 소지자(5점, 서류 적용)	
<b>가산점</b>	○ 취업지원대상자, 의사상자, 장애인 등 ※ 취업지원 대상자: 보훈지청에서 발급하는 “취업지원대상자 증명서” 제출 필요	

## 4 채용분야 가산

구분	가산비율	비고
취업지원대상자	과목별 만점의 5% (서류, 면접 각각 적용)	- 취업지원대상자 가점과 의사상자등 가점은 1개만 적용 - 취업지원대상자 / 의사상자 등 가점과 자격증 가산점은 각각 적용 - 동점자 중 「국가유공자법」 등에 따른 취업지원대상자를 우선 - 농업분야 기사, 산업기사 자격증 가산 적용
의사상자 등	과목별 만점의 5% (서류, 면접 각각 적용)	
분야별 우대요건 자격증 소지자	농업분야 5점 (서류 적용)	
장애인 등	과목별 만점의 3% (서류, 면접 각각 적용)	

## 5 응시 제한

- 시청 내 공직자 친인척이 있음에도 불구하고 미제출 또는 회피하여 공정한 채용시험을 방해하는 등 비정규직 채용 응시제한을 받은 자(해당 응시일을 기준으로 3년간 응시 제한)

## 6 심사방법 및 일정

### 가. 1차 심사 : 서류전형

- 자격요건 등 응시자격에 대한 적격여부 및 평가표에 따른 서면심사. 단, 응시인원이 채용분야별로 선발예정인원의 2배수 이상인 때에는 서류전형 기준에 따라 선발예정인원의 2배수를 합격자로 결정(소수점은 올리며 전부 합격처리)

서류전형 기준					
계	50점				
① 자기소개서					
점수	3점	6점	9점	12점	15점
내용	4개 평가 지표 중 어떤 것도 잘 드러나지 않음	4개 평가 지표 중 1개가 명확히 드러남	4개 평가 지표 중 2개가 명확히 드러남	4개 평가 지표 중 3개가 명확히 드러남	4개 평가 지표 모두 명확히 드러남
② 경험 및 경력 기술서					
점수	3점	6점	9점	12점	15점
내용	5개 평가 지표 중 1개가 명확히 드러남	5개 평가 지표 중 2개가 명확히 드러남	5개 평가 지표 중 3개가 명확히 드러남	5개 평가 지표 중 4개가 명확히 드러남	5개 평가 지표 모두 명확히 드러남
③ 직무수행계획서					
점수	5점		10점		15점
내용	2개 평가 지표 중 어떤 것도 잘 드러나지 않음		2개 평가 지표 중 1개가 명확히 드러남		2개 평가 지표 모두 명확히 드러남
④ 우대조건 자격증 소지자					
점수	5점				
내용	(농업관련) 산업기사, 기사 자격증 등 국가기술 자격증 소지자				

- 서류전형 합격자 발표 : 2026. 4. 7.(화) 이후 시 홈페이지 게재 및 개별통보

### 나. 2차 심사 : 면접시험, 2026. 4. 10.(금) 14:00 ~ (예정) \* 일정 변동 시 개별통보

- 서류전형 합격자에 한하며, 당해 직무수행에 필요한 능력 및 적격성 검증

다. 면접시험 평정표

평가항목(5개항목)	점수	비고
계	50점	
가. 공공업무 수행자로서의 정신자세	상상(10-9점), 중상(7-8점), 중(6-5점), 하중(4-3), 하(1-2점)	
나. 전문지식과 그 응용능력	상상(10-9점), 중상(7-8점), 중(6-5점), 하중(4-3), 하(1-2점)	
다. 의사표현의 정확성과 논리성	상상(10-9점), 중상(7-8점), 중(6-5점), 하중(4-3), 하(1-2점)	
라. 예의 품행 및 성실성	상상(10-9점), 중상(7-8점), 중(6-5점), 하중(4-3), 하(1-2점)	
마. 현장업무 수행능력	상상(10-9점), 중상(7-8점), 중(6-5점), 하중(4-3), 하(1-2점)	

- ※ 면접시험 시 평가위원 과반수가 5개 평정요소 중 2개 항목 이상을 “하중” 이하로 평정한 경우와 위원의 과반수가 어느 하나의 동일 평정요소에 대하여 “하중” 이하로 평정한 경우 불합격
- ※ 서류전형 심사점수와 면접 심사기준표를 합산하여 고득점자 순으로 최종 합격자를 결정함
- ※ 동점 시 면접 평정항목의 「상」의 개수가 많은 순으로 결정함

라. 최종합격자 발표 : 2026. 4. 13.(월) 예정 / 시 홈페이지 게재 및 개별통보

- ※ 최종합격자 채용과정상 문제가 발생하는 경우 고득점자 순으로 예비합격자 채용

## 7 제출서류

- 가. 응시원서 1부(붙임 양식을 워드 또는 자필로 작성) 1부
- 나. 이력서 및 자기소개서 1부(붙임 양식을 출력하여 작성)
- 다. 경험 및 경력기술서 1부
- 라. 직무수행계획서 1부
- 마. 개인정보 수집·이용에 대한 동의서 1부
- 바. 주민등록초본 1부  
(공고일 기준으로 생년월일 및 현재 주소가 나오게 발급, 남자의 경우 병역사항 기재)
- 사. 시청 내 공직자 찬인척 확인서 1부  
(시청 내 공직자 찬인척 관계 해당 사항이 있음에도 미제출 또는 회피하는 경우 채용이 취소됨)
- 아. 자격증명서 각 1부(원본 제시, 해당자에 한함)
  - 응시원서 접수 시 반드시 원본을 지참하여야 하며 원본으로 확인된 것만 인정함.
- 자. 경력증명서 각 1부(원본, 해당자에 한함)
  - ※ 경력증명서에 근무부서, 근무기간, 직위, 직급 및 담당업무를 정확히 기재하고 발행기관(단체)의 관인이 날인된 원본으로 발급담당자 성명 및 연락처 기재
  - ※ 담당업무 내용이 구체적으로 기재되지 아니할 경우 관련분야 경력을 인정받지 못할 수 있음

## 8

## 기타 유의사항

- 가. 응시원서 등에 허위기재 또는 기재착오, 구비서류 미제출, 연락불능 등으로 인한 불이익은 응시자 본인의 책임으로 하며 응시자 스스로 기재된 사항의 적합 여부를 판단하여야 합니다. 또한, 합격자 발표일 등 시험일정과 안내사항, 합격여부 등을 반드시 확인하여야 합니다.
- 나. 접수된 서류의 기재사항은 수정할 수 없습니다.
- 다. 최종 합격된 후에라도 채용결격사유에 해당되거나 채용에 부적합한 결격사유가 있는 경우에는 합격 또는 채용을 취소할 수 있습니다. 또한, 공정한 채용 선발을 위해 여주시청 내 공직자 친인척 존재 여부와 관계없이 ‘시청 내 공직자 친인척 확인서’를 반드시 제출하여야 하며, 해당사항이 있음에도 미제출하거나 회피하는 경우 해당 채용 합격이 취소됩니다. 또한, 해당 응시일로부터 3년간 여주시 비정규직 채용 응시에 제한됩니다.
- 라. 서류는 공고일 이후 발급분에 한하되 경력증명서, 자격증 등 유효기간이 없는 증빙서류는 공고일 전 기준으로 제출이 가능합니다. 접수된 서류는 「채용절차의 공정화에 관한 법률」 제11조 제1항부터 제5항까지의 규정에 따라 구직자의 채용여부 확정된 날의 14일 이후부터 구직자의 요구 시 30일 이내에 반환되며, 반환되지 않은 서류는 6개월 후 파기합니다.
- 마. 응시원서 접수결과 응시자가 선발예정인원수와 같거나 미달하더라도 적격자가 없는 경우 선발하지 않을 수 있습니다.
- 바. 본 모집계획은 사정에 의해 변경될 수 있으며, 변경된 사항은 재공고 후 시행할 예정입니다.
- 사. 응시자는 신분증을 지참하지 않으면 면접시험에 응시할 수 없습니다.
- 아. 예비합격자를 선발하여 최종합격자의 자진포기, 중도퇴사등 결원이 발생할 경우 차점자 순으로 합격 처리합니다.
- 자. 기타 자세한 사항은 여주시 기술보급과 소득작목팀(☎ 061-659-4489)으로 문의하시기 바랍니다.

【붙임 2】

## 응 시 원 서

<b>채용분야</b>		<b>접수번호</b>	채용담당자 기재
-------------	--	-------------	----------

<b>1. 인적사항</b>			
<b>성 명</b>	(한글)	<b>지원직무</b>	
<b>현 주 소</b>	도로명주소 번호 앞까지만 기재(동호수 등 세부내역은 미기재)		
<b>연 락 처</b>	(본인휴대폰)		
<b>전자우편</b>			
<b>가점항목</b>	<input type="checkbox"/> 취업지원대상자 <input type="checkbox"/> 장애인 <input type="checkbox"/> 기타 (해당자만 체크)		

<b>2. 교육사항(1)</b> *지원직무 관련 과목 및 교육과정을 이수한 경우 그 내용을 기입		
<b>교육 구분</b>	<b>과목명 및 교육과정</b>	<b>교육시간</b>
<input type="checkbox"/> 학교교육 <input type="checkbox"/> 직업훈련 <input type="checkbox"/> 기타		

<b>교육사항(2)</b> *지원자격 요건상 학위 취득이 필수적인 경우		
<b>전공분야</b>	<b>학위 취득일</b>	<b>학위 종류</b>
00학	0000년 00월 00일	전문학사, 학사, 석사, 박사

<b>3. 자격사항</b> *직무관련 국가기술/전문자격, 국가공인 민간자격을 기입		
<b>자격증명</b>	<b>발급기관</b>	<b>취득일자</b>

<b>4. 경력사항</b> *직무관련 경력사항만 기입				
<b>구분</b>	<b>소속조직</b>	<b>역할</b>	<b>활동기간</b>	<b>활동내역</b>
<input type="checkbox"/> 경험 <input type="checkbox"/> 경력				

직무관련 주요내용

위에 기재한 사항은 사실과 다름이 없음을 확인합니다.

년    월    일  
 지 원 자 :                    (서명 또는 인)  
 여수시장 귀하

## 응시원서 등 제반서류 작성 시 유의사항 <뒷면>

1. 응시원서 및 제반서류 작성 시 응시자 부주의로 인한 기재착오 또는 누락은 응시자 본인에게 불이익이 됩니다.
2. 인적사항은 서류전형을 위한 필수정보이며, 나머지 항목은 선택적으로 활용합니다.
3. '제반서류'는 아래의 작성요령에 따라 작성합니다.

### 【 작성요령 】

- ① 응시원서 : 접수번호를 제외하고 인적사항은 필수로 기재하되 나머지는 해당사항이 있는 경우 기재하며 응시자 이름과 (인) 부분에 서명하여 제출
- ② 이력서 : 인적사항 및 해당사항 전부 입력
- ③ 자기소개서 : 본문 안 작성요령 확인
- ④ 경험 및 경력기술서(해당분야) : 본문 안 작성요령 확인
- ⑤ 직무수행계획서(해당분야) : 본문 안 작성요령 확인
- ⑥ 개인정보 제공·이용 동의서 : 동의 체크 및 본인 서명
- ⑦ 시청 내 공직자 친인척 확인서 : 친인척 기준을 확인한 후 반드시 기입

### 【 붙임서류 】

1. 주민등록초본 1부(필수, 생년월일 및 현주소만 나온 자료)
  2. 경력증명서 각 1부(경력보유자, 경력별 각 1부, 해당자에 한함)
  3. 자격증 사본 각 1부(원본제시, 자격별 각 1부, 해당자에 한함)
- ※ 붙임서류가 미 제출된 경우 응시원서에 기입한 내용을 인정하지 않음

**【붙임 3】**

# 이 력 서

(1쪽)

<필수>			
성 명	(한글)		
주 소 (현거주지)	(우편번호)		
연락처	전화번호	(전화)	(휴대전화)
	전자우편		
주 요 경력사항	회사명	담당 업무(직무내용)	근무기간(연, 월)
			년 월 ~ 년 월
자격증 및 특기사항	자격종목	자격증번호	취 득 일
			( 년 월 취득)
			( 년 월 취득)
			( 년 월 취득)
	(기타실적, 능력 등)		
장애인 여부	장애종별	등급	장애인등록번호
취업대상자 및 저소득층 여부	취업지원대상자 (보훈번호작성)	「국민기초생활보장법」상 수급자	「한부모가족지원법」상 보호대상자

※ 취업대상자 및 저소득층여부는 해당항목에 '○' 로 표시 후 증빙자료 첨부

【붙임 4】

# 자기소개서

(2쪽)

○ 각 항목에 대하여 600자 이내로 기재하여 주시기 바랍니다. <칸을 별도로 눌러 활용가능>  
<모든 응시자는 반드시 작성해야합니다. 본 항목에 따라 기술하고  
지원동기, 성격 및 가치관, 업무의 전문성, 앞으로의 다짐 등 자신의 생각  
등이 잘 나타나도록 해야 합니다.>

(유의사항) 작성 분량은 2매 이내로 하고 학교명, 출신지, 예전 직장, 부모직업  
등 신상을 직·간접적으로 파악할 수 있도록 기재할 경우 불이익(감점)을 받을  
수 있습니다.

1. 특정 분야에서 자신의 장점을 극대화 시키거나 약점을 보완하기 위해 특별히  
노력하여 좋은 결과로 이어진 경험을 구체적으로 기술하여 주시기 바랍니다.

2. 갑작스럽게 발생한 주변 환경 변화에 대응하고 적응하기 위해 기존에 생각하지  
못했던 방법을 활용한 경험에 대해 구체적으로 기술하여 주시기 바랍니다.

# 자기소개서

(3쪽)

3. 과거 업무나 과제를 수행하는 과정에서 다른 직원과 이견이 있었을 때 이를 해결하기 위한 시도와 좋은 결과를 얻은 경험을 구체적으로 기술하여 주시기 바랍니다.

4. 지원자 본인이 지원한 업무에 대해 가장 적합한 인재라는 것을 보여주는 사례와 근거를 제시하고 앞으로의 다짐에 대해 기술하여 주시기 바랍니다.

【붙임 5】

# 경험 및 경력기술서

(4쪽)

○ 작성요령

- 이력서에 기재한 직무관련 경험 혹은 경력사항에 대해 상세히 기술
- 출신지역, 가족관계, 학력 등 암시하는 내용 기재 금지
- 대리 작성, 허위 작성 시 합격 취소 등 불이익이 있음

1) 소속 조직 / 본인이 맡은 주요 역할

2) 주요 활동 내용 및 성과(정량적 측면과 정성적 측면을 나누어 작성 기재)

3) 활동 성과를 높이기 위해 본인이 기울인 노력과 행동

4) 본인의 성과(업무 추진)으로 인해 조직에 기여한 내용 및 기여 정도

5) 지원분야 업무 수행 시, 본인의 강점과 기여할 수 있는 측면

【붙임 6】

# 직무수행계획서

(4쪽)

○ 주요내용1

<모든 응시자는 반드시 작성해야합니다. 담당예정 직무에 대한 이해도 및 업무 추진전략(계획)의 충실성과 적실성을 평가하므로 내실 있게 작성 바랍니다.>

(유의사항) 작성 분량은 2매 이내로 하고 내용부실, 응시분야와 관련 없는 사항을 기재하는 경우 불이익(감점)을 받을 수 있습니다. \* 별지 활용 가능

1. 응시분야 직무수행 추진계획

2. 응시분야 직무수행 추진전략



【붙임 8】

## 시청 내 공직자 친인척 관계 확인서

○ 성 명 :

○ 응시번호 :

○ 시청 내 공직자 친인척 현황

\* 배우자, 본인의 4촌 이내 친족, 배우자의 4촌 이내 친족(별첨 참조)

연번	친인척 성명	친인척 직급(생년월일)	본인과의 관계
1			
2			
3			
해당 없음			

상기 본인은 공정한 채용시험 응시를 위하여 시청 내 친인척현황 조사에 동의합니다.

본인이 작성한 상기 내용은 사실과 다름없으며, 내용에 허위 또는 오류가 발견될 경우 그에 따른 모든 책임은 본인에게 있으며 불이익을 감수하겠습니다. 또한 채용이 취소되어도 이의제기 하지 않겠으며 해당응시일로부터 3년간 여수시 비정규직 채용에 응시가 제한된다는 것을 인지하고 확인하며 서약합니다.

2026. . .

작성자 :

(서명)

여수시장 귀하

【붙임 8-1】

작성 대상 친족 기준

구분		0촌	1촌	2촌	3촌	4촌
본인	친가	부부	○ 부모 ○ 자녀	○ 조부모 ○ 형제 및 그 배우자	○ 백부, 숙부, 고모 및 그 배우자 ○ 형제의 자녀(조카)	○ 백부, 숙부, 고모의 자녀 및 그 배우자
	외가		○ 외조부모	○ 외백부, 외숙부, 이모 및 그 배우자	○ 외백부, 외숙부, 이모의 자녀 및 그 배우자	
배우자	친가		○ 부모	○ 조부모 ○ 형제 및 그 배우자	○ 백부, 숙부, 고모 및 그 배우자 ○ 형제의 자녀(조카)	○ 백부, 숙부, 고모의 자녀 및 그 배우자
	외가		○ 외조부모	○ 외백부, 외숙부, 이모 및 그 배우자	○ 외백부, 외숙부, 이모의 자녀 및 그 배우자	

## 전문건설업 등록 공고

건설산업기본법 제9조의 규정에 의한 전문건설업 등록 사항을 동법 시행령 제11조 및 시행규칙 제8조의 규정에 의거 신규등록 처리하였음을 다음과 같이 공고합니다.

- 상호 및 대표자 : 로보랜드(주) 김수종
- 영업소재지 : 전남 여수시 쌍봉로 140, 1층 1호
- 법인 등록번호 : 210111-0109944

업종명	등록번호	주력분야	등록일
지반조성.포장공사업	여수-26-가-03	포장공사	2026. 3. 24.

2026년 3월 25일

여수시장

[여수시 공고 제2026-999호]

## 도로 지정 공고

여수시 울촌면 조화리 581-5번지 상의 건축신고와 관련하여 「건축법」 제2조제1항제11호 및 같은법 제45조제1항에 따라 아래와 같이 도로로 지정·공고 합니다.

2026. 3. 25.

### 여 수 시 장

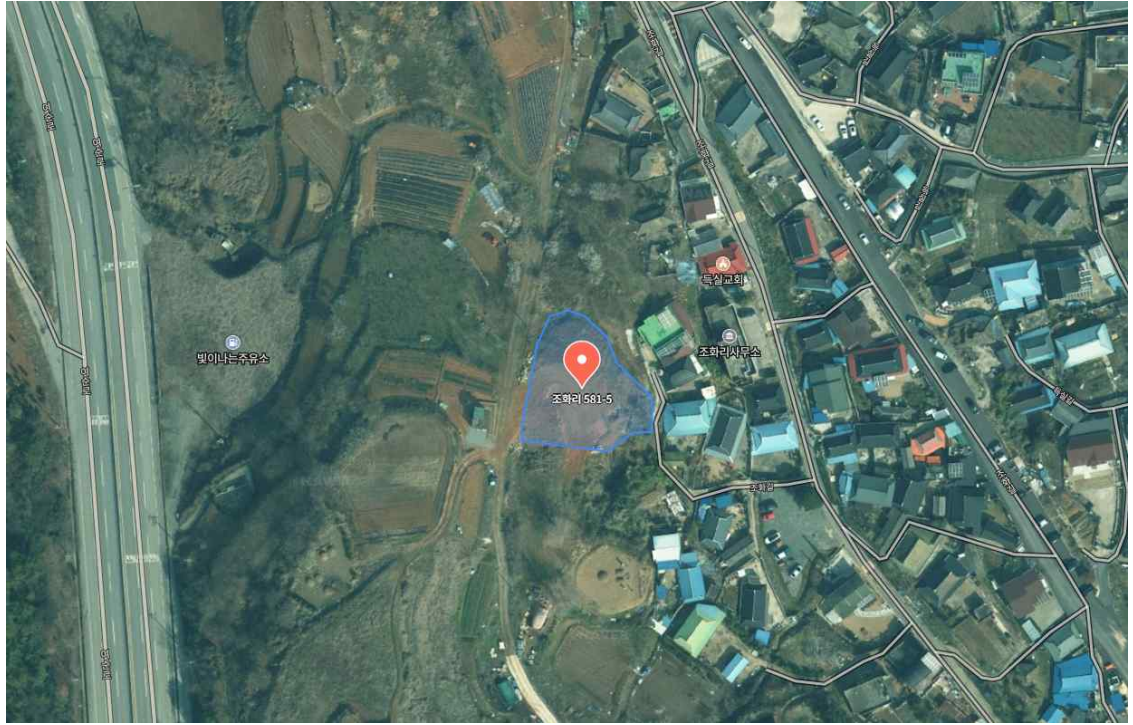
1. 위 치 : 여수시 울촌면 조화리 581-5번지
2. 도로면적 : 12㎡
3. 도로길이 : 20.2m
4. 도 로 폭 : 2.7m
5. 지번별 도로지정 조서

소재지	지번	지목	면 적(㎡)		비 고
			공부면적	지정면적	
계			1,136	12	
울촌면 조화리	581-5	전	1,136	12	

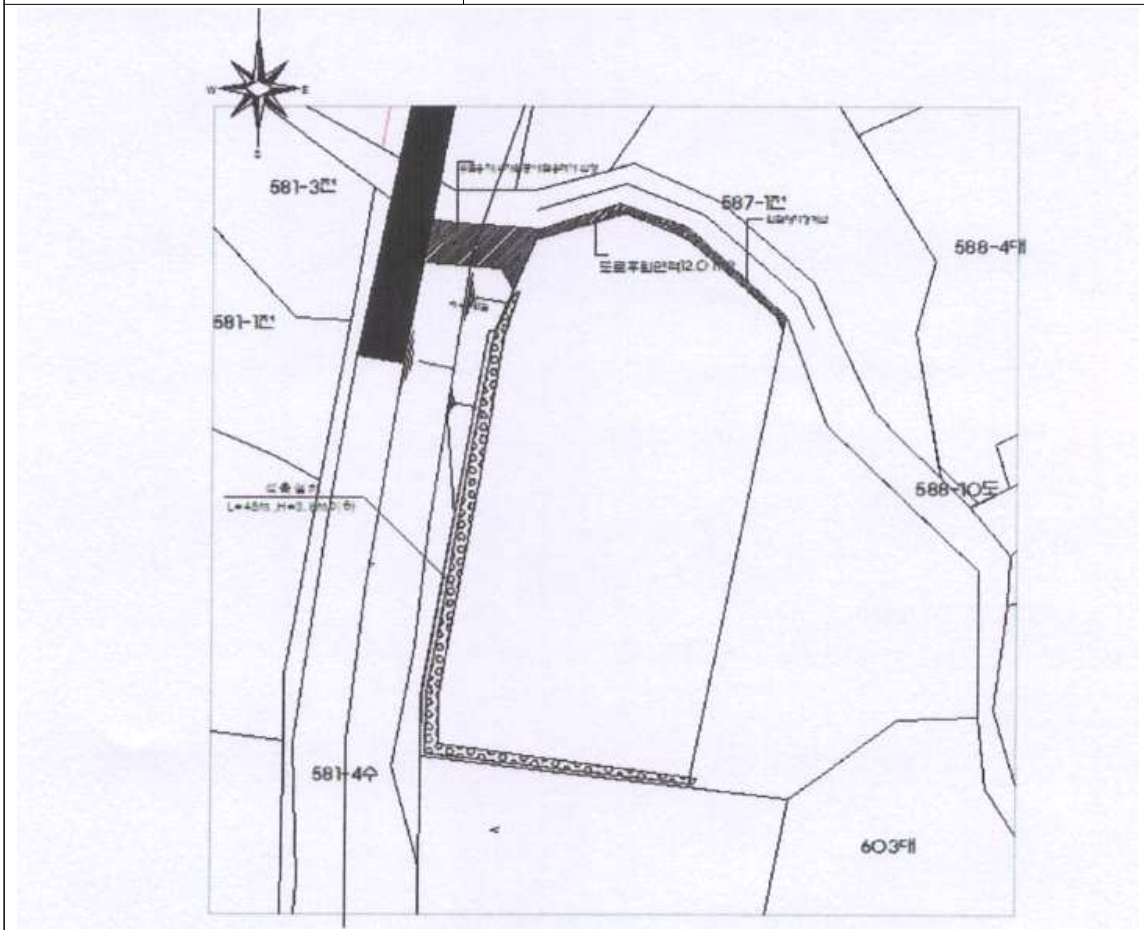
6. 관련도서 : 별첨참조

[별첨]

위 치 도



현 황 도



## 전문건설업 등록 정정 공고

건설산업기본법 제9조의 규정에 의한 건설업 등록 사항을 동법 시행령 제11조 및 시행규칙 제8조의 규정에 의거 공고하였으나 오기사항이 있어 정정 공고합니다.

- 상호 및 대표자 : 로보랜드(주) 김수종
- 영 업 소 재 지 : 전남 여수시 쌍봉로 140, 1층 1호
- 법인 등록번호 : 210111-0109944

업종명	등록번호	주력분야	등록일
지반조성.포장공사업	여수-26-가-03	포장공사	2026. 3. 24.

2026년 3 월 26 일

여 수 시 장

## 2026년 화정면 취약해안 폐기물대응 지원사업 기간제근로자 서류 합격자 및 면접시험 시행계획 공고

「2026년 화정면 취약해안 폐기물대응 지원사업」 기간제근로자 서류 합격자 및 면접시험 시행계획을 다음과 같이 공고합니다.

2026년 3월 25일

화 정 면 장

### 1 서류전형 합격자 명단 : 22명

○ 응시번호 : 1 2 3 4 5 6 7 8 9 10  
11 12 13 14 15 16 17 18 19 20 21 22

### 2 면접시험 시행계획

- 일 시 : 2026. 3. 30.(월) 10:00
- 장 소 : 화정면사무소 회의실(2층)
- 대 상 : 22명(서류전형 합격자)
- 선발인원 : 20명(백야 2, 호전 2, 적금 2, 사도 3, 신흥 4, 낭도 3, 여자 4)  
※ 면접시험 대상자는 시험 당일 09:50까지 등록하시기 바랍니다.

### 3 합격자 결정방법

- 위원의 과반수가 평정요소 5개 항목 중 2개 항목 이상을 “하중”이하 점수로 평정하였거나, 위원의 과반수가 어느 하나의 동일한 평정요소에 대하여 “하중”이하 점수로 평정한 때에는 불합격으로 처리함.
- 불합격 기준에 해당하지 아니한 자 중에서 서류전형 및 면접전형 합계 고득점자 순으로 지원장소별 필요인원을 최종합격자로 선발, 적임자가 없을 경우에는 최종합격자를 선발하지 아니할 수 있음.
- 불합격자 2명(사업장소 적금)은 예비합격자로 포기자 등 결원발생시 추가채용 예정임.
- 동점 시 면접 평정항목의 「상」의 개수가 많은 경우 1순위로 결정함.

### 4 최종합격자발표

- 2026. 3. 31.(수) \* 여수시 홈페이지 공고 및 개별 통보

### 5 응시자 유의사항

- 면접시험 응시자는 신분증(주민등록증 등 공인신분증)을 반드시 지참하고, 시험당일 개별 통보된 시간 10분전까지 지정된 시험 장소에 입실하여 등록하여야 함
- 지정된 시간 내에 면접시험에 응시하지 않을 경우 시험을 포기한 것으로 간주하고 불합격 처리합니다.

기타 자세한 사항은 화정면사무소 산업개발팀으로 문의하시기 바랍니다.  
(☎ 061-659-1235)